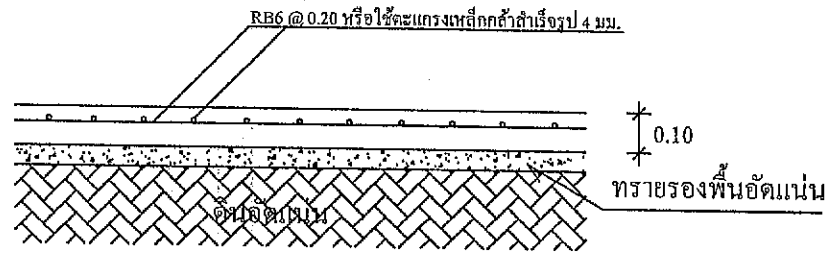
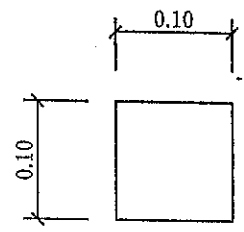


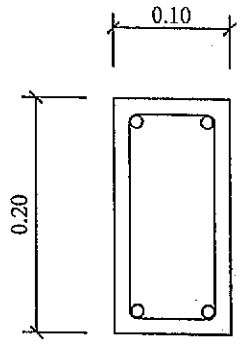
F (ฐานราก)



พื้น GS NOT TO SCALE



C เสาเหล็กขนาด 0.10x0.10 x 3.0mm.



GB (คาน)

-4 เหล็ก 12 mm.

บล็อก 6 mm. @ 0.20 m.

แบบฐานราก

โครงการ ก่อสร้างโรงจอดรถติดหลัง อบต.บ้านเหล่า	
เจ้าของโครงการ องค์การบริหารส่วนตำบลบ้านเหล่า	
สถานที่ก่อสร้าง ต.บ้านเหล่า อ.เพียง 9. จ.สุราษฎร์ธานี 81150	
เขียนแบบ (นายอภิรักษ์ อ่อนละมุด) ผู้ช่วยช่างโยธา	
ตรวจแบบ (นายสุวิยา ไกรบุญภา) ผอ.กองช่าง	
เห็นชอบ (นางมยุรีสุริยาศรี) ปลัดองค์การบริหารส่วนตำบล	
อนุมัติ (นายค้ำฟ้า สมบูรณ์) นายกองค์การบริหารส่วนตำบล	
แบบแสดง	
มาตราส่วน NOT TO SCALE	
เลขที่แบบ	
แผ่นที่ 6	จำนวนแผ่น 6
หมายเหตุ	