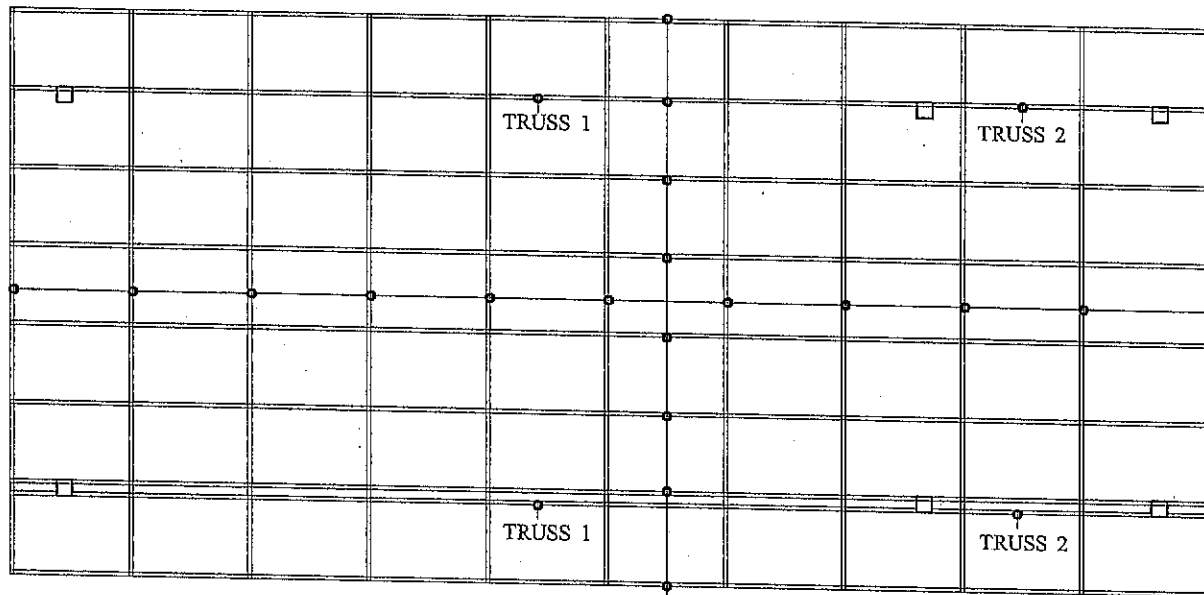
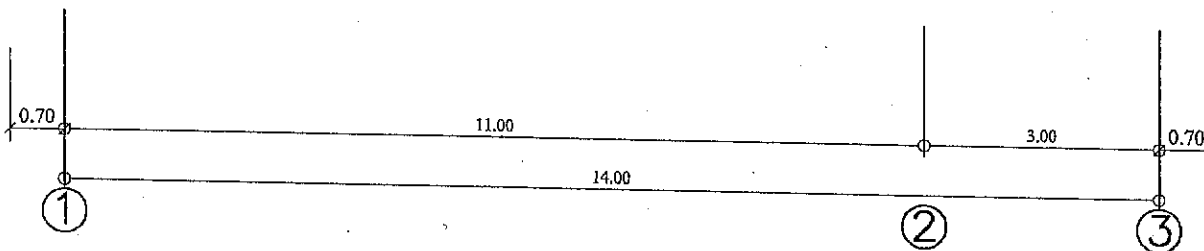


- วัสดุผนังหลังคาแผ่นหลังคาเหล็กเมทัลชีด

จันทันเหล็ก C 100 x 50 x 20 x 2.3 @0.90-1.00 m.



แปเหล็ก C 75 x 45 x 15 x 2.3 @0.90-1.00 m.



โครงการ ก่อสร้างโรงจอดรถดับเพลิง อบต.บ้านเหล่า	
เจ้าของโครงการ องค์การบริหารส่วนตำบลบ้านเหล่า	
สถานที่ก่อสร้าง ต.บ้านเหล่า อ.เพ็ญ จ.อุดรธานี 41160	
เขียนแบบ (นายอภิวัฒน์ อ่อนละมุด)	
ผู้ช่วยช่างโยธา	
ตรวจแบบ (นางสุริยา โคฬานุกา)	
ผอ.กองช่าง เห็นชอบ (นางมยุรี อูรินค์)	
ปลัดองค์การบริหารส่วนตำบล อนุมัติ (นายคำไท สมบูรณ์)	
นายกองค์การบริหารส่วนตำบล	
แบบแสดง	
มาตราส่วน NOT TO SCALE	
เลขที่แบบ	
แผ่นที่ 4	จำนวนแผ่น 6
หมายเหตุ	

แปลนโครงสร้าง