



ประกาศองค์การบริหารส่วนตำบลบ้านเหล่า  
เรื่อง ข้อมูลรายละเอียดค่าใช้จ่ายเกี่ยวกับการจัดซื้อจัดจ้าง ราคาากลาง  
และการคำนวณราคาากลาง  
ตำบลบ้านเหล่า อำเภอกันทรวิชัย จังหวัดอุดรธานี

ตามที่ สำนักงาน ป.ป.ช. ให้หน่วยงานของรัฐเปิดเผยข้อมูลรายละเอียดค่าใช้จ่าย  
เกี่ยวกับการจัดซื้อจัดจ้าง ราคาากลางและการคำนวณราคาากลางตามแบบตารางวงเงินงบประมาณ  
ที่ได้รับจัดสรร และรายละเอียดค่าใช้จ่ายเกี่ยวกับจัดซื้อจัดจ้าง เพื่อให้หน่วยงานของรัฐเป็นไปใน  
แนวทางเดียวกัน นั้น

บัดนี้ องค์การบริหารส่วนตำบลบ้านเหล่า ได้จัดทำข้อมูลรายละเอียดค่าใช้จ่าย  
เกี่ยวกับการจัดซื้อจัดจ้าง ราคาากลางและการคำนวณราคาากลาง โครงการก่อสร้างถนนคอนกรีต  
เสริมเหล็ก สายบ้านหนองกุง หมู่ที่ ๖ เรียบร้อยแล้ว ตามรายละเอียดแนบท้ายประกาศฉบับนี้

ประกาศ ณ วันที่ ๑๐ เดือน กันยายน พ.ศ. ๒๕๖๔

(ลงชื่อ).....

(นายคำไพ สมบูรณ์)

นายกองค์การบริหารส่วนตำบลบ้านเหล่า

## ตารางแสดงวงเงินงบประมาณที่ได้รับจัดสรรและราคากลางในงานจ้างก่อสร้าง

### ๑. ชื่อโครงการ

- โครงการก่อสร้างถนนคอนกรีตเสริมเหล็ก สายบ้านหนองกุ้ง หมู่ที่ ๖

๒. หน่วยงานเจ้าของโครงการ      กองช่าง      องค์การบริหารส่วนตำบลบ้านเหล่า

### ๓. วงเงินงบประมาณที่ได้รับจัดสรร

- ๓,๕๗๒,๐๐๐.- บาท (สามล้านห้าแสนเจ็ดหมื่นสองพันบาทถ้วน)

### ๔. ลักษณะงานพอสังเขป

เพื่อจ่ายเป็นค่าก่อสร้างถนนคอนกรีตเสริมเหล็ก สายบ้านหนองกุ้ง หมู่ที่ ๖ ตำบลบ้านเหล่า อำเภอู่แก้ว - บ้านสร้างแก้ว ตำบลหินโงม อำเภอสว่างคอม กว้าง ๕ เมตร ยาว ๑,๓๕๐ เมตร หนา ๐.๑๕ เมตร ไหล่ทางลูกรังข้างละ ๐.๕๐ เมตร หรือมีพื้นที่คอนกรีตไม่น้อยกว่า ๖,๗๕๐ ตารางเมตรตามแบบมาตรฐานงานทางสำหรับองค์กรปกครองส่วนท้องถิ่น (ทถ-๒-๒๐๓) พร้อมป้ายโครงการ จำนวน ๑ ป้าย

### ๕. ราคากลางคำนวณ ณ วันที่

- วันที่ ๑๐ กันยายน ๒๕๖๔

- เป็นเงิน ๔,๐๓๙,๖๘๘.๙๙.- บาท (สี่ล้านสามหมื่นเก้าพันหกร้อยแปดสิบแปดบาทเก้าสิบเก้าสตางค์)

### ๖. บัญชีประมาณราคากลาง

๖.๑ สรุปราคากลางงานก่อสร้างถนน

๖.๒ แบบฟอร์มรายงานราคางานทาง

### ๗. รายชื่อคณะกรรมการกำหนดราคากลาง

๗.๑ นายสุรียา ไคร์นุ่นกา      ประธานกรรมการ

๗.๒ นางสุจิตรา พริงเพระ      กรรมการ

๗.๓ นางช่อทิพย์ ไชยทองศรี      กรรมการ

ตารางแสดงวงเงินงบประมาณที่ได้รับจัดสรรและราคากลางในงานจ้างก่อสร้าง

1. ชื่อโครงการ

จ้างก่อสร้างโครงการก่อสร้างถนนคอนกรีตเสริมเหล็กสายบ้านหนองกง หมู่ที่ 6 - บ้านสร้างแก้ว ต.หินโงม อ.สร้างคอม  
โดยวิธีคัดเลือก / โครงการก่อสร้างถนนคอนกรีตเสริมเหล็กสายบ้านหนองกง หมู่ที่ ๖ - บ้านสร้างแก้ว ต.หินโงม อ.สร้างคอม

2. หน่วยงานเจ้าของโครงการ องค์การบริหารส่วนตำบลบ้านเหล่า / องค์การบริหารส่วนตำบลบ้านเหล่า

3. วงเงินงบประมาณที่ได้รับจัดสรร ..... 3,572,000.00 ..... บาท

4. ลักษณะงาน

โดยสังเขป งานทาง .....

.....

.....

.....

.....

5. ราคากลางคำนวณ ณ วันที่ ..... เป็นเงิน ..... 4,039,688.99 ..... บาท

6. บัญชีประมาณการราคากลาง

6.1 แบบสรุปราคากลางงานทางสะพานและท่อเหลี่ยม

7. รายชื่อคณะกรรมการกำหนดราคากลาง

7.1 สุรียา ไคร่นุ่นกา ประธานกรรมการกำหนดราคากลาง ผู้อำนวยการกองช่าง

7.2 สุจิตรา พริ้งเพระ กรรมการกำหนดราคากลาง ผู้อำนวยการกองสวัสดิการสังคม

7.3 ช่อทิพย์ ไชยทองศรี กรรมการกำหนดราคากลาง นักพัฒนาชุมชน

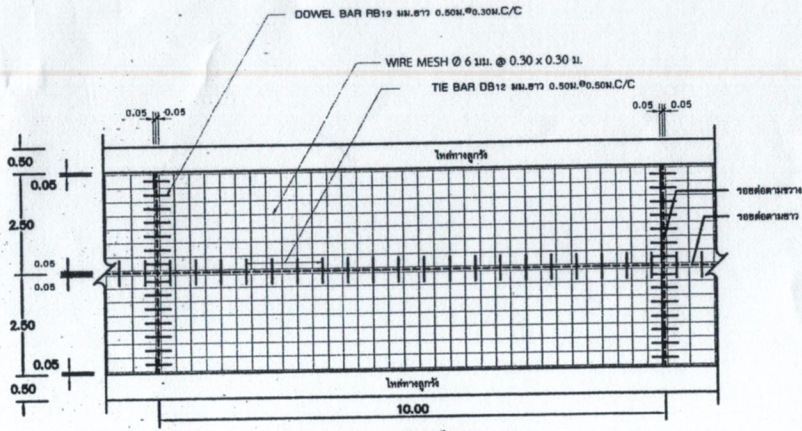
สุรียา ไคร่นุ่นกา

10 กันยายน 2564 10:38:03

### แบบสรุปราคากลางงานก่อสร้างทาง สะพาน และท่อเหลี่ยม

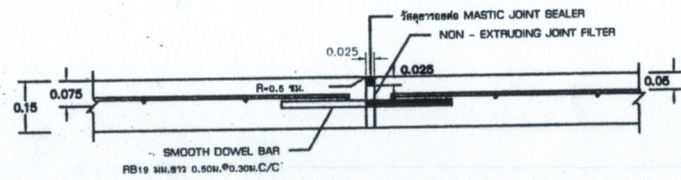
อ.สร้างคอม โดยวิธีคัดเลือก / โครงการก่อสร้างถนนคอนกรีตเสริมเหล็กสายบ้านหนองกง หมู่ที่ ๖ - บ้านสร้างแก้ว ต.หินโงม อ.สร้างคอม

ลำดับ ที่ตาม สัญญา	ลำดับที่	รายการ	หน่วย	จำนวน	ราคาต่อหน่วย	ราคาทุน	F <sub>N</sub>	ราคาต่อหน่วย ×	ราคากลาง	
3.1	1	งานปรับปรุงโครงสร้างทาง								
	1.1	งานรองพื้นทางและพื้นทาง (SUBBASE AND BASE COURSES)								
	1.1.1	งานวัสดุรองใต้ผิวทางคอนกรีต (MATERIALS TO CONTROL PUMPING UNDER CONCRETE PAVEMENT)								
	1.1.1.1	งานทรายรองใต้ผิวทางคอนกรีต (SAND CUSHION UNDER CONCRETE PAVEMENT)	ลบ.ม.	337.500	544.40	183,735.00	1.3607	740.76	250,008.21	
	2	งานผิวทาง								
	2.1	งานผิวทาง (SURFACE COURSES)								
	2.1.1	งานผิวทางปอร์ตแลนด์ซีเมนต์คอนกรีต (PORTLAND CEMENT CONCRETE PAVEMENT)								
	6.1	2.1.1.1 ผิวทางปอร์ตแลนด์ซีเมนต์คอนกรีตหนา .....ซม.(PORTLAND CEMENT CONCRETE PAVEMENT)	ตร.ม.	6,750.000	383.00	2,585,250.00	1.3607	521.14	3,517,749.67	
	6.2	2.1.1.2 รอยต่อเพื่อขยายตามขวาง (EXPANSION JOINT)	เมตร	75.000	123.62	9,271.50	1.3607	168.20	12,615.73	
	6.3	2.1.1.3 รอยต่อเพื่อหดตามขวาง (CONTRACTION JOINT)	เมตร	450.000	82.76	37,242.00	1.3607	112.61	50,675.18	
	6.4	2.1.1.4 รอยต่อตามยาว (LONGITUDINAL JOINT)	เมตร	1,350.000	85.21	115,033.50	1.3607	115.94	156,526.08	
		3	งานไหล่ทาง							
		3.1	งานรองพื้นทางและพื้นทาง (SUBBASE AND BASE COURSES)							
	9.1	3.1.1	งานไหล่ทาง (SHOULDER)							
3.1.1.1		งานไหล่ทางวัสดุมวลรวม (SOIL AGGREGATE SHOULDER)	ลบ.ม.	270.000	141.85	38,299.50	1.3607	193.01	52,114.12	
<b>TOTAL</b>									<b>4,039,688.99</b>	



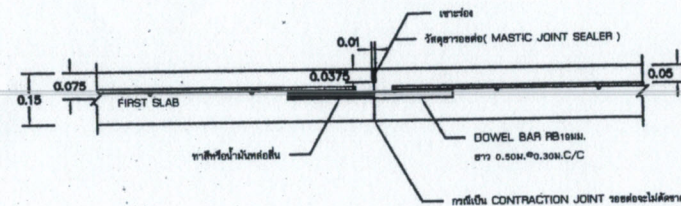
แปลนแสดงการเสริมเหล็กถนน คสล.

NOT TO SCALE



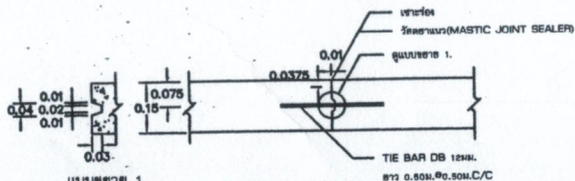
ขยายรอยต่อ EXPANSION JOINT

NOT TO SCALE



ขยายรอยต่อ CONSTRUCTION JOINT และ CONTRACTION JOINT

NOT TO SCALE



แบบขยาย 1.

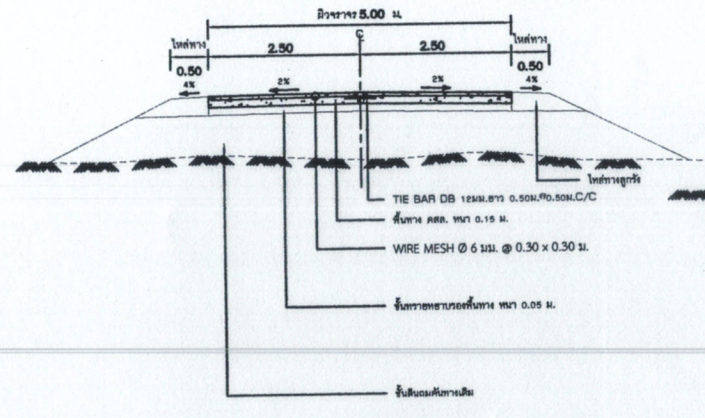
NOT TO SCALE

ขยายรอยต่อ LONGITUDINAL JOINT

NOT TO SCALE

รายการก่อสร้างถนน คสล. ในหมู่บ้าน

1. การก่อสร้างถนน คสล. ในหมู่บ้านให้เป็นไปตามข้อกำหนดการก่อสร้าง มทข.201 - มทข.203 (เฉพาะส่วนที่เกี่ยวข้อง)
2. ผิวจราจรคอนกรีต ให้ใช้คอนกรีตที่มีกำลังอัดประลัยของแท่งคอนกรีตตัวอย่างรูปลูกบาศก์ 15 x15x15 ซม. อายุ 28 วัน ไม่น้อยกว่า 320 กก./ตร.ซม.
3. EXPANSION JOINT จะต้องสร้างทุกระยะ 90 - 120 เมตร ทั้งนี้ให้อยู่ในดุลยพินิจของนายช่างโครงการ
4. วัสดุทรายรองต่อคอนกรีตแบบยึดหยุ่นชนิดเทรอน (CONCRETE JOINT SEALER HOT - Poured ELASTIC TYPE) ตาม มอก.479
5. วัสดุแอสฟัลต์อุดรอยต่อคอนกรีต (NON - EXTRUING JOINT FILLER) ใช้กระดาษขานอ้อยขุบขยตาม มอก.1041
6. เหล็กเสริมให้ใช้เหล็กมาตรฐาน มอก. 20 และ มอก. 24
7. ให้ใช้เหล็กตะแกรง WIRE MESH (มอก.737) ตามตารางที่ 1. แทน BAR MESH ได้ โดยให้ผู้รับจ้างแสดงใบรับรองคุณภาพจากผู้ผลิตและแจ้งให้ผู้ควบคุมงานทราบก่อนดำเนินการ โดยการเปลี่ยนแปลงดังกล่าวไม่มีผลทำให้ระยะเวลาและค่าก่อสร้างเปลี่ยนแปลง กรณีที่ใช้ WIRE MESH ขนาดอื่นๆนอกเหนือไปจากตาราง พื้นหน้าตัดเหล็กตะแกรง (STEEL AREA) ที่ใช้จะต้องไม่น้อยกว่าที่ระบุไว้ในตาราง
8. ส่วนยุบคอนกรีต (SLUMP) ไม่มากกว่า 7 ซม.
9. วัสดุที่ไม่ได้กำหนดในแบบให้เป็นไปตามมาตรฐาน
10. มิติเป็นเมตร ยกเว้นระบุเป็นอย่างอื่น
11. การทำผิวหน้าให้หยาบ ให้ทำโดยลากแปรงจากขอบด้านหนึ่งไปยังขอบอีกด้านหนึ่งอย่างสม่ำเสมอและให้เหมือนกัน โดยร่องที่เกิดต้องลึกไม่เกิน 2 มม.
12. ทำงานเกลี่ยตกแต่งผิวถนนเดิม
13. ทราหยาบร่องพื้น หน้าเฉลี่ย 0.05 ม.
14. ลูกกรงร่องพื้นทางเพื่อปรับระดับงานลูกกรงร่องพื้นทางเดิม ผู้รับจ้างต้องทำการวัดความหนาตามสภาพของแต่ละสาย หน้าเฉลี่ย 0.00 - 0.20 ม. ตามเอกสารแจ้งใบใบปริมาณงาน หรือในกรณีไม่จำเป็นต้องลูกกรงร่องพื้นทาง ให้ผู้รับจ้างปรับระดับค่างาน เป็นผิวจราจร คสล. โดยมูลค่างานต้องไม่น้อยกว่าเดิม
15. ลูกกรงให้ลทางพร้อมเกรดปรับแต่งให้เรียบร้อย



รูปตัดถนน คสล.

NOT TO SCALE

ตารางที่ 1. แสดงขนาดของ WIRED MESH ที่ใช้แทน BAR MESH

BAR MESH ( f <sub>s</sub> = 1,200 Kgc ) (เหล็กเส้นขนาด SR 24 )		WIRED MESH ( f <sub>s</sub> = 2,750 Kgc ) (เหล็กเส้นขนาดมาตรฐาน SR 24 )	
DIA / SPACING	STEEL AREA ( ตร.ซม./ม )	DIA / SPACING	STEEL AREA ( ตร.ซม./ม )
6 มม. @ 0.40 ม.	0.710	4 มม. @ 0.30 ม.	0.648
8 มม. @ 0.30 ม.	2.12	6 มม. @ 0.30 ม.	0.940

- ข้อกำหนดเกี่ยวกับกำลังวัสดุและครุภัณฑ์ตามสัญญาก่อสร้าง เพื่อส่งเสริมการใช้ สินค้า/ผลิตภัณฑ์ ที่ผลิตในประเทศไทย
1. ผู้รับจ้างต้องใช้วัสดุก่อสร้างครุภัณฑ์ที่เป็นส่วนหนึ่งของงานก่อสร้าง (ถ้ามี) ตามโครงการก่อสร้าง โดยต้องเป็นวัสดุก่อสร้างหรือครุภัณฑ์ที่ผลิตในประเทศไทย ไม่น้อยกว่าร้อยละ ๑๐ ของมูลค่าวัสดุก่อสร้างที่ใช้ในโครงการก่อสร้างนี้ ทั้งนี้หากงานก่อสร้างมีวัสดุ ก่อสร้างที่เป็นเหล็ก จะต้องใช้วัสดุก่อสร้างที่เป็นเหล็ก ซึ่เป็นส่วนหลักผลิตภายในประเทศ ไม่น้อยกว่าร้อยละ ๑๐ ของปริมาณเหล็กที่ใช้ตามสัญญาก่อสร้างนี้
  2. ผู้รับจ้างต้องเสนอแผนการใช้วัสดุก่อสร้างและครุภัณฑ์ ที่เป็นผลิตภัณฑ์ผลิตภายในประเทศ ตามสัญญาจ้างก่อสร้างนี้ ตามเอกสาร ภาคผนวก 2 และ ภาคผนวก 3

หมายเหตุ

แบบถนน คสล.ภายในหมู่บ้าน (แบบมีรอยต่อตามยาว) ปรับปรุงจากแบบเลขที่ พช.-2-203/48 ของกรมทางหลวงชนบท

แบบมาตรฐานงานทาง สำหรับบ่อจักรปัดกรองส่วนท้องถิ่น

ถนน คสล. ภายในหมู่บ้าน (แบบมีรอยต่อตามยาว)

แบบเลขที่ ทอ.-2-203

แผ่นที่ 14

แบบฟอร์มรายงานหรือสรุปราคากลางงานก่อสร้างทาง สะพาน และท่อเหลี่ยม

ชื่อโครงการ/งานก่อสร้าง      จ้างก่อสร้างโครงการก่อสร้างถนนคอนกรีตเสริมเหล็กสายบ้านหนองงู หมู่ที่ 6 - บ้านสร้างแก้ว ต.หินโงม อ.สร้างคอม โดยวิธีคัดเลือก

หน่วยงานเจ้าของโครงการ/งานก่อสร้าง      องค์การบริหารส่วนตำบลบ้านเหล่า/องค์การบริหารส่วนตำบลบ้านเหล่า

ลำดับที่ ตามสัญญา	รายการงานก่อสร้าง	หน่วย	จำนวน	ราคาต่อหน่วย	ราคาทุน	FN	ราคาต่อหน่วย X FN	ราคากลาง
1	1. งานปรับปรุงโครงสร้างทาง 1.1 งานรองพื้นทางและพื้นทาง (SUBBASE AND BASE COURSES) 1.1.1 งานวัสดุรองใต้ผิวทางคอนกรีต (MATERIALS TO CONTROL PUMPING UNDER CONCRETE PAVEMENT) 1.1.1.1 งานทรายรองใต้ผิวทางคอนกรีต (SAND CUSHION UNDER CONCRETE PAVEMENT)	ลบ.ม.	337.500	544.40	183,735.00	1.3607	740.76	250,008.21
	2. งานผิวทาง 2.1 งานผิวทาง (SURFACE COURSES) 2.1.1 งานผิวทางพอร์ตแลนด์ซีเมนต์คอนกรีต (PORTLAND CEMENT CONCRETE PAVEMENT)							

แบบฟอร์มรายงานหรือสรุปราคากลางงานก่อสร้างทาง สะพาน และท่อเหลี่ยม

ชื่อโครงการ/งานก่อสร้าง: จ้างก่อสร้างโครงการก่อสร้างถนนคอนกรีตเสริมเหล็กสายบ้านหนองกุง หมู่ที่ 6 - บ้านสร้างแก้ว ต.หินโงม อ.สร้างคอม โดยวิธีคัดเลือก

หน่วยงานเจ้าของโครงการ/งานก่อสร้าง: องค์การบริหารส่วนตำบลบ้านเหล่า/องค์การบริหารส่วนตำบลบ้านเหล่า

ลำดับที่ ตามสัญญา	รายการงานก่อสร้าง	หน่วย	จำนวน	ราคาต่อหน่วย	ราคาทุน	FN	ราคาต่อหน่วย X FN	ราคากลาง
2	2.1.1.1 ผิวทางปอร์ตแลนด์ซีเมนต์คอนกรีตหนา .....ชม.(PORTLAND CEMENT CONCRETE PAVEMENT)(ใช้ตะแกรงเหล็ก)	ตร.ม.	6,750.000	383.00	2,585,250.00	1.3607	521.14	3,517,749.67
3	2.1.1.2 รอยต่อเพื่อขยายตามขวาง (EXPANSION JOINT)	เมตร	75.000	123.62	9,271.50	1.3607	168.20	12,615.73
4	2.1.1.3 รอยต่อเพื่อหดตามขวาง (CONTRACTION JOINT)	เมตร	450.000	82.76	37,242.00	1.3607	112.61	50,675.18
5	2.1.1.4 รอยต่อตามยาว (LONGITUDINAL JOINT)	เมตร	1,350.000	85.21	115,033.50	1.3607	115.94	156,526.08
6	3. งานไหล่ทาง 3.1 งานรองพื้นทางและพื้นทาง (SUBBASE AND BASE COURSES) 3.1.1 งานไหล่ทาง (SHOULDER) 3.1.1.1 งานไหล่ทางวัสดุมวลรวม (SOIL AGGREGATE SHOULDER)	ลบ.ม.	270.000	141.85	38,299.50	1.3607	193.01	52,114.12
รวมราคากลาง								4,039,688.99

แบบฟอร์มรายงานหรือสรุปราคากลางงานก่อสร้างทาง สะพาน และท่อเหลี่ยม

ชื่อโครงการ/งานก่อสร้าง    จ้างก่อสร้างโครงการก่อสร้างถนนคอนกรีตเสริมเหล็กสายบ้านหนองกุง หมู่ที่ 6 - บ้านสร้างแก้ว ต.หินโงม อ.สร้างคอม โดยวิธีคัดเลือก

หน่วยงานเจ้าของโครงการ/งานก่อสร้าง    องค์การบริหารส่วนตำบลบ้านเหล่า/องค์การบริหารส่วนตำบลบ้านเหล่า



แบบฟอร์มรายงานหรือสรุปราคากลางงานก่อสร้างทาง สะพาน และท่อเหลี่ยม

ชื่อโครงการ/งานก่อสร้าง      จ้างก่อสร้างโครงการก่อสร้างถนนคอนกรีตเสริมเหล็กสายบ้านหนองกุ้ง หมู่ที่ 6 - บ้านสร้างแก้ว ต.หินโงม อ.สร้างคอม โดยวิธีคัดเลือก

หน่วยงานเจ้าของโครงการ/งานก่อสร้าง      องค์การบริหารส่วนตำบลบ้านเหล่า/องค์การบริหารส่วนตำบลบ้านเหล่า

( สุรียา ไครนุณกา )

ประธานกรรมการกำหนดราคากลาง

ชื่อพิมพ์

( ชื่อทิพย์ ไชยทองศรี )

กรรมการกำหนดราคากลาง

( สุจิตรา พริ้งเพระ )

กรรมการกำหนดราคากลาง