



บันทึกข้อความ

ส่วนราชการ กองช่าง องค์การบริหารส่วนตำบลบ้านเหล่า อำเภอกันทรวิชัย จังหวัดอุดรธานี

ที่ อด ๘๓๔๐๓ / ๑๖๐

วันที่ ๓ มีนาคม ๒๕๖๕

เรื่อง รายงานผลการกำหนดราคากลาง โครงการก่อสร้างถนนคอนกรีตเสริมเหล็กจากบ้านนายอี - นานายไวกุณ
เรียน นายกองการบริหารส่วนตำบลบ้านเหล่า

ตามที่ องค์การบริหารส่วนตำบลบ้านเหล่า มีคำสั่งที่ ๑๐๔/๒๕๖๕ ลงวันที่ ๒๔ กุมภาพันธ์ ๒๕๖๕ เรื่องแต่งตั้งคณะกรรมการกำหนดราคากลางโดยพิจารณาโครงการก่อสร้างถนนคอนกรีตเสริมเหล็กจากบ้านนายอี - นานายไวกุณ เพื่อจ่ายเป็นค่าก่อสร้างถนนคอนกรีตเสริมเหล็กสายจากบ้านนายอี - นานายไวกุณ บ้านหนองกุง หมู่ที่ ๖ ตำบลบ้านเหล่า อำเภอกันทรวิชัย จังหวัดอุดรธานี ขนาดกว้าง ๔ เมตร ยาว ๑๖๗ เมตร หนา ๐.๑๕ เมตร พื้นที่ผิวจราจรไม่น้อยกว่า ๖๖๘ ตารางเมตร ลงหินลูกรังไหล่ทางข้างละ ๐.๕๐ เมตร ตามแบบ อบต.บ้านเหล่า พร้อมป้ายโครงการ งบประมาณ ๓๕๖,๐๐๐ บาท ระยะเวลาดำเนินการ ๖๐ วัน ประมาณราคา เมื่อวันที่ ๑๑ กุมภาพันธ์ ๒๕๖๕

คณะกรรมการกำหนดราคากลาง ได้ทำการพิจารณาและเห็นชอบกำหนดเป็นราคากลางเพื่อดำเนินการจัดซื้อจัดจ้าง ตามรายละเอียดงบประมาณที่แนบมาพร้อมกลาง โครงการก่อสร้างถนนคอนกรีตเสริมเหล็กจากบ้านนายอี - นานายไวกุณ บ้านหนองกุง หมู่ที่ ๖ ราคาที่กำหนด ดังนี้

โครงการก่อสร้างถนนคอนกรีตเสริมเหล็กจากบ้านนายอี - นานายไวกุณ เพื่อจ่ายเป็นค่าก่อสร้างถนนคอนกรีตเสริมเหล็กสายจากบ้านนายอี - นานายไวกุณ บ้านหนองกุง หมู่ที่ ๖ ขนาดกว้าง ๔ เมตร ยาว ๑๖๗ เมตร หนา ๐.๑๕ เมตร พื้นที่ผิวจราจรไม่น้อยกว่า ๖๖๘ ตารางเมตร ลงหินลูกรังไหล่ทางข้างละ ๐.๕๐ เมตร ตามแบบ อบต. บ้านเหล่า พร้อมป้ายโครงการ งบประมาณ ๓๕๖,๑๔๔.๙๗ บาท ประมาณราคาเมื่อวันที่ ๑ มีนาคม ๒๕๖๕ ระยะเวลาดำเนินการ ๖๐ วัน

ดังนั้น เพื่อให้การดำเนินการดังกล่าวเป็นไปตามระเบียบพัสดุและด้วยความเรียบร้อยถูกต้อง จึงขอเสนอให้หน่วยงานคลังดำเนินการตามระเบียบฯ ดังกล่าวต่อไป

จึงเรียนมาเพื่อโปรดพิจารณา

(ลงชื่อ).....ประธานกรรมการ
(นายสุริยา ไคร์นุ่นกา)

(ลงชื่อ).....กรรมการ
(นางสายฝน อินกำ)

(ลงชื่อ).....กรรมการ
(นางสาวศรีประภา อุภัยพร)

ความเห็นของรองผู้อำนวยการกองคลัง/หัวหน้าเจ้าหน้าที่พัสดุ

ต.พ.อ.บรรณารักษ์/นายสมชาย หอมทิพย์

(ลงชื่อ)

(นางศิวพร โพธิ์ศรีตา)

ผู้อำนวยการกองคลัง

ความเห็นของรองปลัดองค์การบริหารส่วนตำบลบ้านเหล่า

(ลงชื่อ)

(นายธนวัฒน์ เหล่ายา)

รองปลัดองค์การบริหารส่วนตำบลบ้านเหล่า

ความเห็นของปลัดองค์การบริหารส่วนตำบลบ้านเหล่า

นายสมชาย หอมทิพย์

(ลงชื่อ)

(นายณิชน อุดมศรีภัก)

ปลัดองค์การบริหารส่วนตำบลบ้านเหล่า

อนุมัติ

ไม่อนุมัติ

(ลงชื่อ)

(นายอนุวัฒน์ โสภกิจิตร)

นายกองค์การบริหารส่วนตำบลบ้านเหล่า

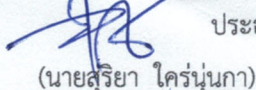
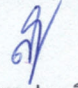
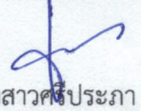
แบบสรุปราคากลางงานก่อสร้างทาง สะพาน และท่อเหลี่ยม


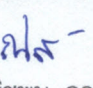
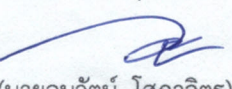
ชื่อโครงการก่อสร้าง ก่อสร้างถนนคอนกรีตเสริมเหล็กจากบ้านนายอี - นานายไวกุณ
 ปริมาณงาน ขนาดกว้าง 4 เมตร ยาว 167 เมตร หนา 0.15 เมตร พื้นที่ผิวจราจรไม่น้อยกว่า 668 ตารางเมตร ลงหินลูกรังไหลทางข้างละ 0.50 เมตร ตามแบบ อบต.บ้านเหล่า พร้อมป้ายโครงการ
 สถานที่ก่อสร้าง สายจากบ้านนายอี - นานายไวกุณ บ้านหนองกง หมู่ที่ 6 ตำบลบ้านเหล่า อำเภอบึงสามพัน จังหวัดอุตรธานี
 หน่วยงานเจ้าของโครงการ องค์การบริหารส่วนตำบลบ้านเหล่า อ.บึงสามพัน จ.อุตรธานี
 แบบเลขที่
 คำนวณราคากลางเมื่อวันที่ ๑ มีนาคม 2565

ลำดับ	รายการ	รวมค่างานก่อสร้าง	หมายเหตุ
1	ค่างานต้นทุนงานทาง	356,144.97	Factor F - เงินล่วงหน้าจ่าย 0% - เงินประกันผลงานหัก 0% - ดอกเบี้ยเงินกู้ 5% - ค่าภาษีมูลค่าเพิ่ม 7% - พื้นรูปปกติ
สรุป	รวมค่าก่อสร้าง	356,144.97	
	คิดเป็นเงินค่าก่อสร้างประมาณ (สามแสนห้าหมื่นหกพันหนึ่งร้อยสี่สิบสี่บาทเก้าสิบเจ็ดสตางค์)	356,144.97	

คณะกรรมการกำหนดราคากลาง ตามคำสั่งที่ 104/2565 ลว. 24 ก.พ. 2565

ได้ตรวจสอบแล้ว เห็นชอบให้ประมาณราคานี้เป็นราคากลาง

(ลงชื่อ)  ประธานกรรมการ
 (นายสุรียา ไคร์นุ่นกา)
 (ลงชื่อ)  กรรมการ
 (นางสายฝน อินก่า)
 (ลงชื่อ)  กรรมการ
 (นางสาวศศิประภา อุภัยพรม)

(ลงชื่อ)  รองปลัด อบต.บ้านเหล่า / ผู้ตรวจสอบ
 (นายธนวัฒน์ เหล่ายา)
 (ลงชื่อ)  ปลัด อบต.บ้านเหล่า / ผู้เห็นชอบ
 (นายณิชาพน อุดมศรีภัก)
 (ลงชื่อ)  นายก อบต.บ้านเหล่า / ผู้อนุมัติ
 (นายอนุวัฒน์ โสภกิจิตร)

แบบสรุปราคากลางงานก่อสร้างทาง สะพาน และท่อเหลี่ยม

ชื่อโครงการก่อสร้าง ก่อสร้างถนนคอนกรีตเสริมเหล็กจากบ้านนายอี - นานายไวกุณ
 ปริมาณงาน ขนาดกว้าง 4 เมตร ยาว 167 เมตร หนา 0.15 เมตร พื้นที่ผิวจราจรไม่น้อยกว่า 668 ตารางเมตร ลงหินลูกรังไหลทางข้างละ 0.50 เมตร ตามแบบ อบต.บ้านเหล่า พร้อมป้ายโครงการ
 สถานที่ก่อสร้าง สายจากบ้านนายอี - นานายไวกุณ บ้านหนองกง หมู่ที่ 6 ตำบลบ้านเหล่า อำเภอู่ตะเภา จังหวัดอุดรธานี
 หน่วยงานเจ้าของโครงการ องค์การบริหารส่วนตำบลบ้านเหล่า อ.เพ็ญ จ.อุดรธานี
 แบบเลขที่
 คำนวณราคากลางเมื่อวันที่ ๑ มีนาคม 2565

ลำดับ	รายการ	หน่วย	ปริมาณงาน	ราคาต่อหน่วย	ราคาทุน (บาท)	Factor F	ราคาต่อหน่วย x FF	ราคากลาง
1	งานรื้อโครงสร้างถนนเดิม							
	1.1 งานรื้อผิวลาดยางเดิม	ตร.ม.						
	1.2 งานรื้อผิวคอนกรีตเดิม	ตร.ม.						
2	งานดิน							
	2.1 งานถางป่าและขุดต่อ	ตร.ม.						
	2.2 งานดินถมคันทาง	ลบ.ม.						
	2.3 งานทรายถมคันทาง	ลบ.ม.						
	2.4 งานวัสดุคัดเลือกรูปแบบ ก	ลบ.ม.						
3	งานรองพื้นทางและพื้นทาง							
	3.1 งานรื้อชั้นทางเดิมและก่อสร้างใหม่ หนา 10 ซม. ชั้นพื้นทางหินคลุก/กรวดไม่	ตร.ม.						
	3.2 งานรื้อชั้นทางเดิมและก่อสร้างใหม่ หนา 10 ซม. ชั้นรองพื้นทางวัสดุมวลรวม	ตร.ม.						-
	3.3 งานรองพื้นทางวัสดุมวลรวม	ลบ.ม.						
	3.4 งานพื้นทางหินคลุก	ลบ.ม.						-
	3.5 งานทรายรองใต้ผิวทางคอนกรีต	ลบ.ม.	33.40	543.24	18,144.28	1.3607	24,688.93	24,688.93
	3.6 งานปรับปรุงชั้นทางเดิมในที่ ซุดลึกเฉลี่ย 20 ซม. ชั้นพื้นทางหินคลุก/กรวดไม่	ตร.ม.						
	3.7 งานไหล่ทางวัสดุรวม	ลบ.ม.						
	3.8 งานไหล่ทางลูกรังปรับเกลี่ย	ลบ.ม.	33.40	69.29	2,314.12	1.3607	3,148.82	3,148.82
4	งานผิวทาง							
	4.1 ผิวทางปอร์ตแลนด์ซีเมนต์คอนกรีต หนา 0.15 เมตร (ใช้ตะแกรงเหล็ก)	ตร.ม.	668.00	348.59	232,858.62	1.3607	316,850.73	316,850.73
	4.2 รอยต่อเมื่อขยายตามขวาง (Expansion Joint)	ม.	12.00	106.83	1,281.96	1.3607	1,744.36	1,744.36
	4.3 รอยต่อเมื่อหดตามขวาง(Contraction Joint)	ม.	120.00	59.48	7,137.60	1.3607	9,712.13	9,712.13
	4.4 รอยต่อตามยาว (Longitudinal Joint)	ม.	0.00	43.08	0.00	1.3607	-	-
	4.5 รอยต่อตามขอบถนนคอนกรีตกับลาดยาง	ม.						

แบบสรุปราคากลางงานก่อสร้างทาง สะพาน และท่อเหลี่ยม

ชื่อโครงการก่อสร้าง ก่อสร้างถนนคอนกรีตเสริมเหล็กจากบ้านนายอี - นานายไวกุณ
 ปริมาณงาน ขนาดกว้าง 4 เมตร ยาว 167 เมตร หนา 0.15 เมตร พื้นที่ผิวจราจรไม่น้อยกว่า 668 ตารางเมตร ลงหินลูกรังไหล่ทางข้างละ 0.50 เมตร ตามแบบ อบต.บ้านเหล่า พร้อมป้ายโครงการ
 สถานที่ก่อสร้าง สายจากบ้านนายอี - นานายไวกุณ บ้านหนองกง หมู่ที่ 6 ตำบลบ้านเหล่า อำเภอเพ็ญ จังหวัดอุดรธานี
 หน่วยงานเจ้าของโครงการ องค์การบริหารส่วนตำบลบ้านเหล่า อ.เพ็ญ จ.อุดรธานี
 แบบเลขที่
 คำนวนราคากลางเมื่อวันที่ ๑ มีนาคม 2565

ลำดับ	รายการ	หน่วย	ปริมาณงาน	ราคาต่อหน่วย	ราคาทุน (บาท)	Factor F	ราคาต่อหน่วย x FF	ราคากลาง
5	4.6 งานปะซ่อมผิวทางเดิม (Skin Patch)	ตร.ม.						
	4.7 งานแทคโค้ท (Tack Coat)	ตร.ม.						
	4.8 งานผิวทางพาราแอสฟัลต์ติก	ตร.ม.						
	งานโครงสร้าง							
	5.1 งานท่อเหลี่ยมคอนกรีตเสริมเหล็กก่อสร้างใหม่	ม.						
	5.2 งานท่อกลมคสล.ขนาด Ø 0.40 ม.	ม.						
6	5.3 งานท่อกลมคสล.ขนาด Ø 0.60 ม.	ม.						
	งานเบ็ดเตล็ด							
	6.1 รางระบายน้ำคอนกรีตเสริมเหล็ก	ม.						
7	6.2 งานป้ายจราจร แบบ	ชุด						
	6.3 งานตีเส้นจราจร THERMOPLASTIC PANT (สีเหลืองและสีขาว)	ตร.ม.						
	งานจัดการเครื่องหมายจราจรระหว่างการก่อสร้าง	L.S.						
						261,736.58		TOTAL

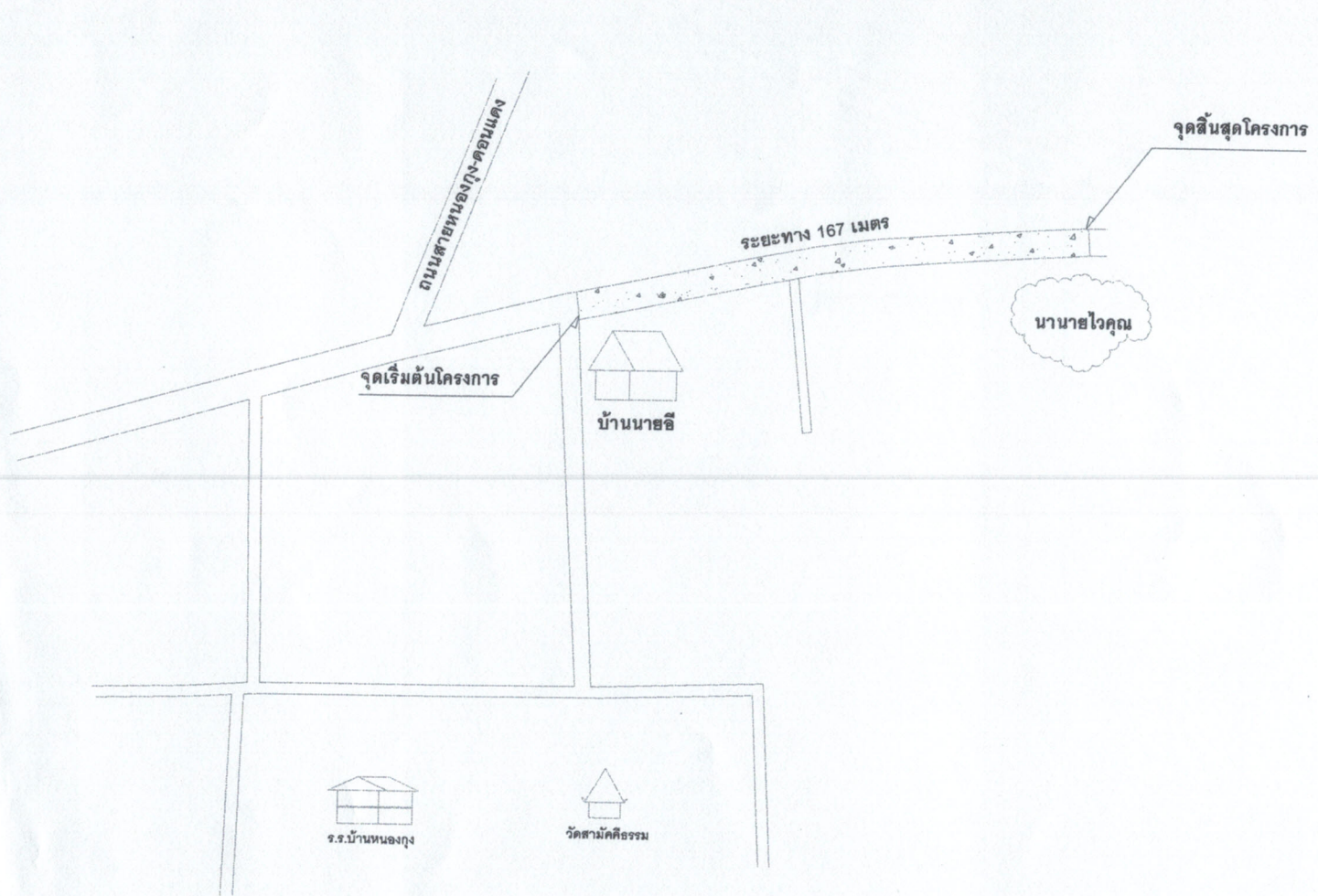
ผลรวมค่างานต้นทุนงานก่อสร้างทาง = 356,144.97
 ค่า FACTOR F งานก่อสร้างทาง = 1.3607
 ค่า FACTOR F งานก่อสร้างสะพานและท่อเหลี่ยม =

คณะกรรมการกำหนดราคากลาง ตามคำสั่งที่ 104/2565 ลว. 24 ก.พ. 2565 ได้ตรวจสอบแล้ว เห็นชอบให้ประมาณราคานี้เป็นราคากลาง

(ลงชื่อ).....ประธานกรรมการ
 (นายสุริยา ไคร่หนูงา)

(ลงชื่อ).....กรรมการ
 (นางสายฝน อินกำ)

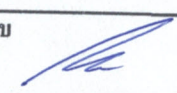

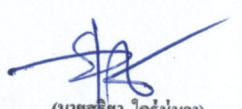


(ลงชื่อ).....กรรมการ
 (นางสาวศรีประภา อุกัยพรม)

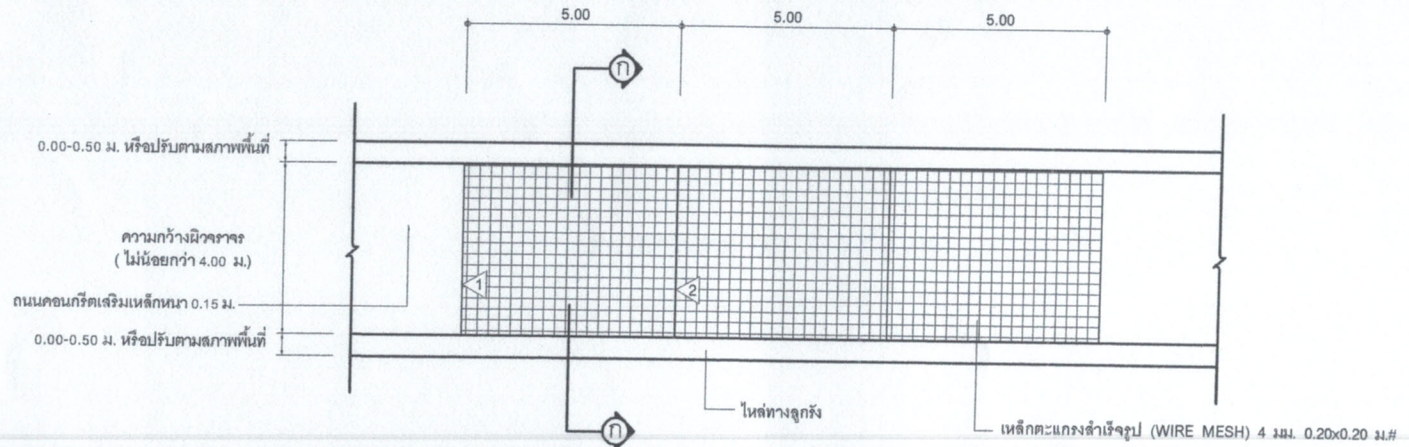


ทิศเหนือ

ก่อสร้างถนนคอนกรีตเสริมเหล็กจากบ้านนายอี - นายนายไวกุณ
 ขนาดกว้าง 4 เมตร ยาว ๑67 เมตร หนา 0.15 เมตร พื้นที่ผิวจราจรไม่น้อยกว่า ๑68 ตร.ม.
 ลงหินลูกรังใหญ่ทางข้างละ 0.50 เมตร ตามแบบ อบต.บ้านเหล่า พร้อมป้ายโครงการ

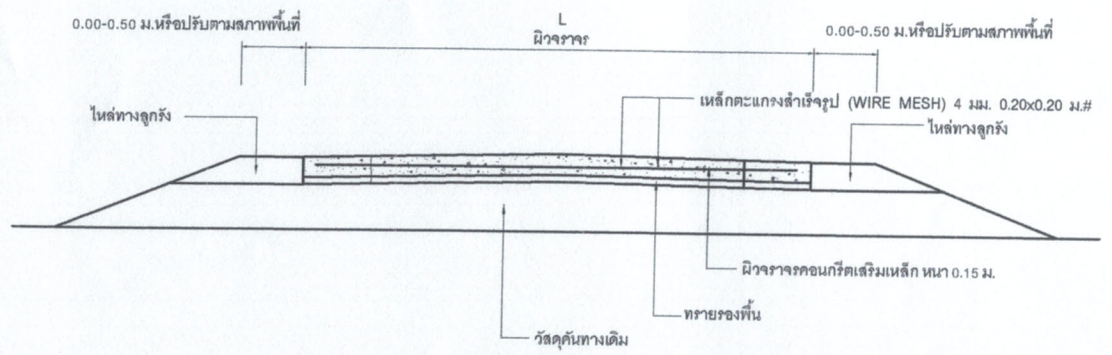
ผังบริเวณ, แผนที่,
 Not To Scale

องค์การบริหารส่วนตำบลบ้านเหล่า ต.บ้านเหล่า อ.พืชมงคล จ.อุดรธานี 41150	
โครงการ ก่อสร้างถนนคอนกรีตเสริมเหล็กจากบ้าน นายอี-นายนายไวกุณ	
สถานที่ก่อสร้าง จากบ้านนายอี - นายนายไวกุณ บ.หนองงู หมู่ที่ ๕ ต.บ้านเหล่า อ.พืชมงคล จ.อุดรธานี	
เขียนแบบ  (นายพงศธร ชัยสุนทรวรณ) ผู้ช่วยนายช่างโยธา อบต.บ้านเหล่า	
สำรวจ/ออกแบบ  (นายอดิวัฒน์ อ่อนละมุด) นายช่างโยธา อบต.บ้านเหล่า	
เห็นชอบ  (นายสุริยา ไคร์นุกา) ผู้อำนวยการกองช่าง อบต.บ้านเหล่า	
เห็นชอบ  (นายชนวัฒน์ เหล่ายา) รองปลัดองค์การบริหารส่วนตำบลบ้านเหล่า ปลัดบริหารการแทนปลัดอบต.บ้านเหล่า	
 (นายชนวัฒน์ โสภกิจิตร) นายกองกำกับการบริหารส่วนตำบลบ้านเหล่า	
วัน เดือน ปี	แผ่นที่
แก้ไขครั้งที่	
แบบเลขที่	



การพิจารณากำลังอัดประลัยเพื่อการตรวจรับงานคอนกรีต ก่อนอายุคอนกรีตครบ 28 วัน ให้ตรวจรับได้ แต่ต้องมีผลการ ทดสอบกำลังอัดประลัยของแท่งตัวอย่างคอนกรีตที่เก็บจากการ เทโครงสร้างจริงในหน้างาน ซึ่งต้องมีค่ากำลังอัดประลัยไม่ต่ำกว่า 240 ksc. ทั้งนี้อายุของคอนกรีตไม่น้อยกว่า 7 วัน กำลังอัดประลัย ไม่ต่ำกว่า 75 เปอร์เซ็นต์ ของค่ากำลังอัดประลัย ที่ 240 ksc. อ้างอิง แบบ มทข. 101-2561

แปลนถนนคอนกรีตเสริมเหล็ก
Not To Scale



รูปตัด ก-ก
Not To Scale

องค์การบริหารส่วนตำบลบ้านเหล่า
ต.บ้านเหล่า อ.พิบูลย์ จ.อุตรธานี 41150

โครงการ
ก่อสร้างถนนคอนกรีตเสริมเหล็กจากบ้าน นายอี-นายอีไวกุณ

สถานที่ก่อสร้าง
จากบ้านนายอี - นายอีไวกุณ หมู่ที่ 6 ต.บ้านเหล่า อ.พิบูลย์ จ.อุตรธานี

เขียนแบบ

(นายพงศธร ขันนันทิวรรณ)
ผู้ช่วยนายช่างโยธา อบต.บ้านเหล่า

สำรวจ/ออกแบบ

(นายอภิสิทธิ์ อ่อนละมูล)
นายช่างโยธา อบต.บ้านเหล่า

ตรวจ

(นายสุวิยา ไกรนันทกา)
ผู้อำนวยการกองช่าง อบต.บ้านเหล่า

เห็นชอบ

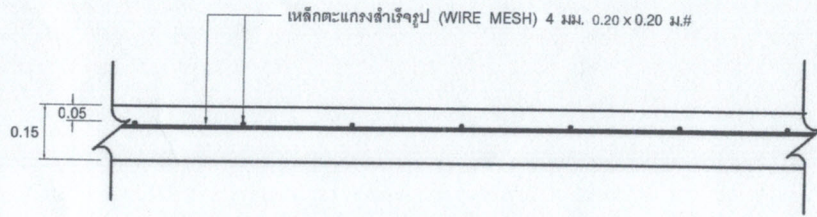
(นายธนวัฒน์ เหล่าชา)
รองปลัดองค์การบริหารส่วนตำบลบ้านเหล่า
ปฏิบัติราชการแทนปลัดอบต.บ้านเหล่า

อนุมัติ

(นายอนุวัฒน์ โสภกิจธร)
นายกองค์การบริหารส่วนตำบลบ้านเหล่า

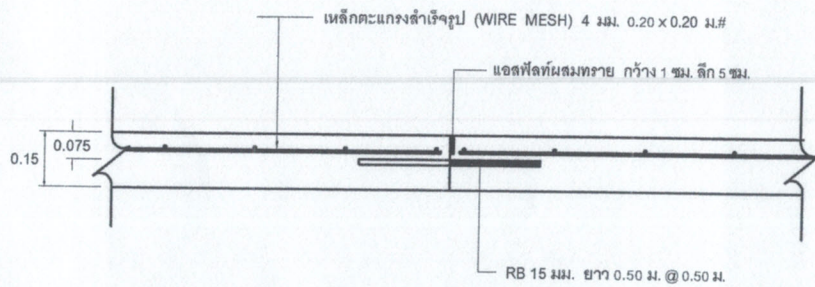
วัน เดือน ปี	แผ่นที่
--------------	---------

แก้ไขครั้งที่
แบบเลขที่



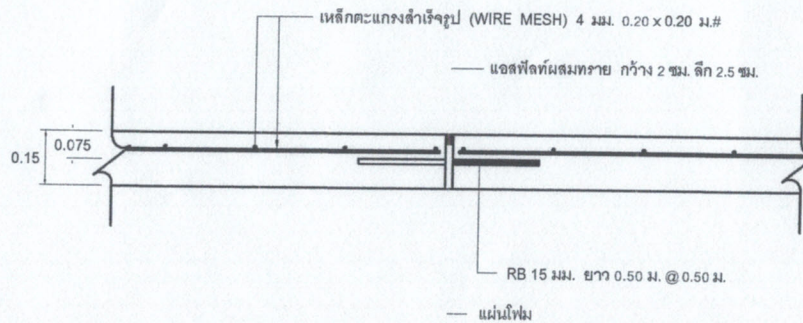
แบบขยายการเสริมเหล็กตะแกรง

Not To Scale



แบบขยายรอยต่อเพื่อการหดตัว (CONTRACTION JOINT)

Not To Scale



แบบขยายรอยต่อเพื่อการขยายตัว (EXPANSION JOINT)

Not To Scale

องค์การบริหารส่วนตำบลบ้านเหล่า
ต.บ้านเหล่า อ.พยุหะ จ.อุดรธานี 41150

โครงการ

ก่อสร้างถนนคอนกรีตเสริมเหล็กจากบ้าน
นายอี-นายไขว่กุล

สถานที่ก่อสร้าง

จากบ้านนายอี - นายไขว่กุล
หมู่ที่ ๔ ต.บ้านเหล่า อ.พยุหะ จ.อุดรธานี

เขียนแบบ

(นายพงศธร ชัยนนทิวรรณ)
ผู้ช่วยช่างโยธา อบต.บ้านเหล่า

สำรวจ/ออกแบบ

(นายอดิพนธ์ ออละมูล)
ช่างโยธา อบต.บ้านเหล่า

ตรวจ

(นายสุวิธา ไคร์นูนกา)
ผู้อำนวยการกองช่าง อบต.บ้านเหล่า

เห็นชอบ

(นายธนวัฒน์ เหล่ายา)
รองปลัดองค์การบริหารส่วนตำบลบ้านเหล่า
ปลัดวิชาการแทนปลัดอบต.บ้านเหล่า

อนุมัติ

(นายอนุวัฒน์ โสภกิจกร)
นายกองค์การบริหารส่วนตำบลบ้านเหล่า

วัน เดือน ปี

แผ่นที่

แก้ไขครั้งที่

แบบเลขที่