



ประกาศองค์การบริหารส่วนตำบลบ้านเหล่า
เรื่อง ข้อมูลรายละเอียดค่าใช้จ่ายเกี่ยวกับการจัดซื้อจัดจ้าง ราคาากลาง
และการคำนวณราคาากลาง
ตำบลบ้านเหล่า อำเภอกะป้อ จังหวัดอุตรธานี

ตามที่ สำนักงาน ป.ป.ช. ให้หน่วยงานของรัฐเปิดเผยข้อมูลรายละเอียดค่าใช้จ่าย
เกี่ยวกับการจัดซื้อจัดจ้าง ราคาากลางและการคำนวณราคาากลางตามแบบตารางวงเงินงบประมาณ
ที่ได้รับจัดสรรและรายละเอียดค่าใช้จ่ายเกี่ยวกับการจัดซื้อจัดจ้าง เพื่อให้หน่วยงานของรัฐเป็นไปใน
แนวทางเดียวกัน นั้น

บัดนี้ องค์การบริหารส่วนตำบลบ้านเหล่า ได้จัดทำข้อมูลรายละเอียดค่าใช้จ่าย
เกี่ยวกับการจัดซื้อจัดจ้าง ราคาากลางและการคำนวณราคาากลาง โครงการก่อสร้างถนนคอนกรีตเสริม
เหล็กจากบ้านกำนัน - บ้านนายนาวา บ้านดงขันทอง หมู่ที่ ๑๐ เรียบร้อยแล้ว ตามรายละเอียดแบบ
ท้ายประกาศฉบับนี้

ประกาศ ณ วันที่ ๑๗ เดือน มีนาคม พ.ศ. ๒๕๖๕

(ลงชื่อ).....

(นายอนุวัฒน์ โสภกิจิตร)
นายกองค์การบริหารส่วนตำบลบ้านเหล่า

ตารางแสดงวงเงินงบประมาณที่ได้รับจัดสรรและราคากลางในงานจ้างก่อสร้าง

๑. ชื่อโครงการ

- โครงการก่อสร้างถนนคอนกรีตเสริมเหล็กจากบ้านกำนัน - บ้านนายนาวา บ้านดงขันทอง หมู่ที่ ๑๐

๒. หน่วยงานเจ้าของโครงการ

กองช่าง องค์การบริหารส่วนตำบลบ้านเหล่า

๓. วงเงินงบประมาณที่ได้รับจัดสรร

- ๑๔๕,๐๐๐.- บาท (หนึ่งแสนสี่หมื่นห้าพันบาทถ้วน)

๔. ลักษณะงานพอสังเขป

เพื่อจ่ายเป็นค่าก่อสร้างถนนคอนกรีตเสริมเหล็กจากบ้านกำนัน-บ้านนายนาวา บ้านดงขันทอง หมู่ที่ ๑๐ ขนาดกว้าง ๔ เมตร ยาว ๖๘ เมตร หนา ๐.๑๕ เมตร พื้นที่ผิวจราจรไม่น้อยกว่า ๒๗๒ ตารางเมตร ลงหินลูกรังไหลทางข้างละ ๐.๕๐ เมตร ตามแบบ อบต.บ้านเหล่า พร้อมป้ายโครงการ จำนวน ๑ ป้าย

๕. ราคากลางคำนวณ ณ วันที่

- วันที่ ๑๗ มีนาคม ๒๕๖๕

- เป็นเงิน ๑๔๕,๙๘๑.๔๑.- บาท (หนึ่งแสนสี่หมื่นห้าพันเก้าร้อยแปดสิบเอ็ดบาทสี่สิบเอ็ดสตางค์)

๖. บัญชีประมาณราคากลาง

๖.๑ สรุปราคากลางงานก่อสร้างทาง สะพาน และท่อเหลี่ยม

๖.๒ แบบฟอร์มรายงานราคางานทาง

๗. รายชื่อคณะกรรมการกำหนดราคากลาง

๗.๑ นายธนวัฒน์ เหล่ายา

ประธานกรรมการ

๗.๒ นายสุรียา ไคร์นุ่นกา

กรรมการ

๗.๓ นางสาวกฤษณา ทองเจือ

กรรมการ



บันทึกข้อความ

ส่วนราชการ กองช่าง องค์การบริหารส่วนตำบลบ้านเหล่า อำเภอกงเทพฯ จังหวัดอุดรธานี

ที่ อด ๘๓๔๐๓ / ๒๑๐

วันที่ ๑๗ มีนาคม ๒๕๖๕

เรื่อง รายงานผลการกำหนดราคาโครงการก่อสร้างถนนคอนกรีตเสริมเหล็กจากบ้านก้านัน - บ้านนายนา

เรียน นายองค์การบริหารส่วนตำบลบ้านเหล่า

ตามที่ องค์การบริหารส่วนตำบลบ้านเหล่า มีคำสั่งที่ ๑๒๐/๒๕๖๕ ลงวันที่ ๑ มีนาคม ๒๕๖๕ เรื่องแต่งตั้งคณะกรรมการกำหนดราคากลางโดยพิจารณาโครงการก่อสร้างถนนคอนกรีตเสริมเหล็กจากบ้านก้านัน - บ้านนายนา เพื่อจ่ายเป็นค่าก่อสร้างถนนคอนกรีตเสริมเหล็กสายจากบ้านก้านัน - บ้านนายนา บ้านดงชั้นทอง หมู่ที่ ๑๐ ตำบลบ้านเหล่า อำเภอกงเทพฯ จังหวัดอุดรธานี ขนาดกว้าง ๔ เมตร ยาว ๖๘ เมตร หนา ๐.๑๕ เมตร พื้นที่ผิวจราจรไม่น้อยกว่า ๒๗๒ ตารางเมตร ลงหินลูกรังไหล่ทางข้างละ ๐.๕๐ เมตร ตามแบบอบต. บ้านเหล่า พร้อมป้ายโครงการงบประมาณ ๑๔๕,๐๐๐ บาท ระยะเวลาดำเนินการ ๖๐ วัน ประมาณราคาเมื่อวันที่ ๑๑ กุมภาพันธ์ ๒๕๖๕

คณะกรรมการกำหนดราคากลาง ได้ทำการพิจารณาและเห็นชอบกำหนดเป็นราคากลางเพื่อดำเนินการจัดซื้อจัดจ้าง ตามรายละเอียดงบประมาณที่แนบมาพร้อมโครงการก่อสร้างถนนคอนกรีตเสริมเหล็กจากบ้านก้านัน - บ้านนายนา ราคาที่กำหนด ดังนี้

โครงการก่อสร้างถนนคอนกรีตเสริมเหล็กจากบ้านก้านัน - บ้านนายนา เพื่อจ่ายเป็นค่าก่อสร้างถนนคอนกรีตเสริมเหล็กสายจากบ้านก้านัน - บ้านนายนา บ้านดงชั้นทอง หมู่ที่ ๑๐ ขนาดกว้าง ๔ เมตร ยาว ๖๘ เมตร หนา ๐.๑๕ เมตร พื้นที่ผิวจราจรไม่น้อยกว่า ๒๗๒ ตารางเมตร ลงหินลูกรังไหล่ทางข้างละ ๐.๕๐ เมตร ตามแบบอบต. บ้านเหล่า พร้อมป้ายโครงการ งบประมาณ ๑๔๕,๙๘๑.๔๑ บาท ประมาณราคาเมื่อวันที่ ๑๐ มีนาคม ๒๕๖๕ ระยะเวลาดำเนินการ ๖๐ วัน

ดังนั้น เพื่อให้การดำเนินการดังกล่าวเป็นไปตามระเบียบพัสดุและด้วยความเรียบร้อยถูกต้อง จึงขอเสนอให้หน่วยงานคลังดำเนินการตามระเบียบฯ ดังกล่าวต่อไป

จึงเรียนมาเพื่อโปรดพิจารณา

(ลงชื่อ).....ประธานกรรมการ
(นายธนวัฒน์ เหล่ายา)

(ลงชื่อ).....กรรมการ
(นายสุริยา ไคร่นุ่นกา)

(ลงชื่อ).....กรรมการ
(นางสาวกฤษณา ทองเจือ)

.../ความเห็น

แบบสรุปราคากลางงานก่อสร้างทาง สะพาน และท่อเหลี่ยม

ชื่อโครงการก่อสร้าง

ก่อสร้างถนนคอนกรีตเสริมเหล็ก จากบ้านก้านัน - บ้านนายนาวา

ปริมาณงาน

ขนาดกว้าง 4 เมตร ยาว 68 เมตร หนา 0.15 เมตร พื้นที่ผิวจราจรไม่น้อยกว่า 272 ตารางเมตร ลงหินลูกรังไหลทางข้างละ 0.50 เมตร ตามแบบ อบต.บ้านเหล่า พร้อมป้ายประชาสัมพันธ์โครงการ

สถานที่ก่อสร้าง

จากจากบ้านก้านัน - บ้านนายนาวา บ้านดงขันทอง หมู่ที่ 10 ตำบลบ้านเหล่า อำเภอเพ็ญ จังหวัดอุดรธานี

หน่วยงานเจ้าของโครงการ

องค์การบริหารส่วนตำบลบ้านเหล่า อ.เพ็ญ จ.อุดรธานี

แบบเลขที่

คำนวณราคาากลางเมื่อวันที่

มีนาคม 2565

ลำดับ	รายการ	รวมค่างานก่อสร้าง	หมายเหตุ
1	ค่างานต้นทุนงานทาง	145,981.41	Factor F - เงินล่วงหน้าจ่าย 0% - เงินประกันผลงานหัก 0% - ดอกเบี้ยเงินกู้ 5% - ค่าภาษีมูลค่าเพิ่ม 7% - พื้น ปกติ
สรุป	รวมค่าก่อสร้าง	145,981.41	
	คิดเป็นเงินค่าก่อสร้างประมาณ (หนึ่งแสนสี่หมื่นห้าพันเก้าร้อยแปดสิบเอ็ดบาทสี่สิบเอ็ดสตางค์)	145,981.41	

คณะกรรมการกำหนดราคาากลาง ตามคำสั่งที่ 120/2565 ลว. 1 มี.ค. 2565

ได้ตรวจสอบแล้ว เห็นชอบให้ประมาณราคานี้เป็นราคาากลาง

(ลงชื่อ)

ประธานกรรมการ

(นายธนวัฒน์ เหล่ายา)

(ลงชื่อ)

กรรมการ

(นายสุรียา ไคร์นุ่นกา)

(ลงชื่อ)

กรรมการ

(นางสาวกฤษณา ทองเจือ)

(ลงชื่อ)

รองปลัด อบต.บ้านเหล่า / ผู้ตรวจสอบ

(นายธนวัฒน์ เหล่ายา)

(ลงชื่อ)

ปลัด อบต.บ้านเหล่า / ผู้เห็นชอบ

(นายณิชน อุตมศรีภัก)

(ลงชื่อ)

นายก อบต.บ้านเหล่า / ผู้อนุมัติ

(นายอนุวัฒน์ โสภากิจิตร)

แบบสรุปราคากลางงานก่อสร้างทาง สะพาน และท่อเหลี่ยม

ชื่อโครงการก่อสร้าง ก่อสร้างถนนคอนกรีตเสริมเหล็ก จากบ้านก้านัน - บ้านนายนาว่า
 ปริมาณงาน ขนาดกว้าง 4 เมตร ยาว 68 เมตร หนา 0.15 เมตร พื้นที่ผิวจราจรไม่น้อยกว่า 272 ตารางเมตร ลงหินลูกรังไหลทางข้างละ 0.50 เมตร ตามแบบ อบต.บ้านเหล่า พร้อมป้ายประชาสัมพันธ์โครงการ
 สถานที่ก่อสร้าง จากจากบ้านก้านัน - บ้านนายนาว่า บ้านดงซันทอง หมู่ที่ 10 ตำบลบ้านเหล่า อำเภอเพ็ญ จังหวัดอุดรธานี
 หน่วยงานเจ้าของโครงการ องค์การบริหารส่วนตำบลบ้านเหล่า อ.เพ็ญ จ.อุดรธานี
 แบบเลขที่
 คำนวนราคากลางเมื่อวันที่ มีนาคม 2565

ลำดับ	รายการ	หน่วย	ปริมาณงาน	ราคาต่อหน่วย	ราคาทุน (บาท)	Factor F	ราคาต่อหน่วย x FF	ราคากลาง
1	งานรื้อโครงสร้างถนนเดิม	-						
	1.1 งานรื้อผิวลาดยางเดิม	ตร.ม.						
	1.2 งานรื้อผิวคอนกรีตเดิม	ตร.ม.						
2	งานดิน							
	2.1 งานถางป่าและขุดตอ	ตร.ม.						
	2.2 งานดินถมคันทาง	ลบ.ม.						
	2.3 งานทรายถมคันทาง	ลบ.ม.						
	2.4 งานวัสดุคัดเลือกประเภท ก	ลบ.ม.						
3	งานรองพื้นทางและพื้นทาง							
	3.1 งานรื้อชั้นทางเดิมและก่อสร้างใหม่ หนา 10 ซม. ชั้นพื้นทางหินคลุก/กรวดไม่	ตร.ม.						
	3.2 งานรื้อชั้นทางเดิมและก่อสร้างใหม่ หนา 10 ซม. ชั้นรองพื้นทางวัสดุมวลรวม	ตร.ม.						
	3.3 งานรองพื้นทางวัสดุมวลรวม	ลบ.ม.						
	3.4 งานพื้นทางหินคลุก	ลบ.ม.						
	3.5 งานทรายรองใต้ผิวทางคอนกรีต	ลบ.ม.	13.60	543.24	7,388.09	1.3607	10,052.98	10,052.98
	3.6 งานปรับปรุงชั้นทางเดิมในที่ ซุดลึกเฉลี่ย 20 ซม. ชั้นพื้นทางหินคลุก/กรวดไม่	ตร.ม.						
	3.7 งานไหล่ทางวัสดุรวม	ลบ.ม.						
	3.8 งานไหล่ทางลูกรังปรับเกลี่ย	ลบ.ม.	13.60	69.29	942.28	1.3607	1,282.15	1,282.15
4	งานผิวทาง							
	4.1 ผิวทางปอร์ตแลนด์ซีเมนต์คอนกรีต หนา 0.15 เมตร (ใช้ตะแกรงเหล็ก)	ตร.ม. ตร.ม.	272.00	348.59	94,816.68	1.3607	129,017.06	129,017.06
	4.2 รอยต่อเมื่อขยายตามขวาง (Expansion Joint)	ม.	12.00	106.83	1,281.96	1.3607	1,744.36	1,744.36
	4.3 รอยต่อเมื่อหดตามขวาง(Contraction Joint)	ม.	48.00	59.48	2,855.04	1.3607	3,884.85	3,884.85
	4.4 รอยต่อตามยาว (Longitudinal Joint)	ม.						
	4.5 รอยต่อตามขอบถนนคอนกรีตกับลาดยาง	ม.						

แบบสรุปราคากลางงานก่อสร้างทาง สะพาน และท่อเหลี่ยม

ชื่อโครงการก่อสร้าง ก่อสร้างถนนคอนกรีตเสริมเหล็ก จากบ้านก้านัน - บ้านนายนาวา
 ปริมาณงาน ขนาดกว้าง 4 เมตร ยาว 68 เมตร ทน 0.15 เมตร พื้นที่ผิวจราจรไม่น้อยกว่า 272 ตารางเมตร ลงหินลูกรังใหญ่ทางข้างละ 0.50 เมตร ตามแบบ อบต.บ้านเหล่า พร้อมป้ายประชาสัมพันธ์โครงการ
 สถานที่ก่อสร้าง จากจากบ้านก้านัน - บ้านนายนาวา บ้านดงชันทอง หมู่ที่ 10 ตำบลบ้านเหล่า อำเภอเพ็ญ จังหวัดอุดรธานี
 หน่วยงานเจ้าของโครงการ องค์การบริหารส่วนตำบลบ้านเหล่า อ.เพ็ญ จ.อุดรธานี
 แบบเลขที่
 จำนวนราคากลางเมื่อวันที่ มีนาคม 2565

ลำดับ	รายการ	หน่วย	ปริมาณงาน	ราคาต่อหน่วย	ราคาทุน (บาท)	Factor F	ราคาต่อหน่วย x FF	ราคากลาง
5	4.6 งานปะช่อมผิวทางเดิม (Skin Patch)	ตร.ม.						
	4.7 งานแทคโค้ท (Tack Coat)	ตร.ม.						
	4.8 งานผิวทางพาราแอสฟัลท์ติก	ตร.ม.						
	งานโครงสร้าง							
	5.1 งานท่อเหลี่ยมคอนกรีตเสริมเหล็กก่อสร้างใหม่	ม.						
	5.2 งานท่อกลมคสล.ขนาด Ø 0.40 ม.	ม.						
6	5.3 งานท่อกลมคสล.ขนาด Ø 0.60 ม.	ม.						
	งานเบ็ดเตล็ด							
7	6.1 รางระบายน้ำคอนกรีตเสริมเหล็ก	ม.						
	6.2 งานป้ายจราจร แบบ	ชุด						
	6.3 งานตีเส้นจราจร THERMOPLASTIC PANT (สีเหลืองและสีขาว)	ตร.ม.						
	งานจัดการเครื่องหมายจราจรระหว่างการก่อสร้าง	L.S.						
					107,284.05		TOTAL	145,981.41

ผลรวมค่างานต้นทุนงานก่อสร้างทาง = 145,981.41
 ค่า FACTOR F งานก่อสร้างทาง = 1.3607
 ค่า FACTOR F งานก่อสร้างสะพานและท่อเหลี่ยม =

คณะกรรมการกำหนดราคากลาง ตามคำสั่งที่ 120/2565 ลว. 1 มี.ค. 2565 ได้ตรวจสอบแล้ว เห็นชอบให้ประมาณราคานี้เป็นราคากลาง

(ลงชื่อ).....ประธานกรรมการ (ลงชื่อ).....กรรมการ (ลงชื่อ).....กรรมการ
 (นายธนวัฒน์ เหล่ายา) (นายสุริยา ไกรนุ่นกา) (นางสาวกฤษณา ทองเจือ)

ทิศเหนือ



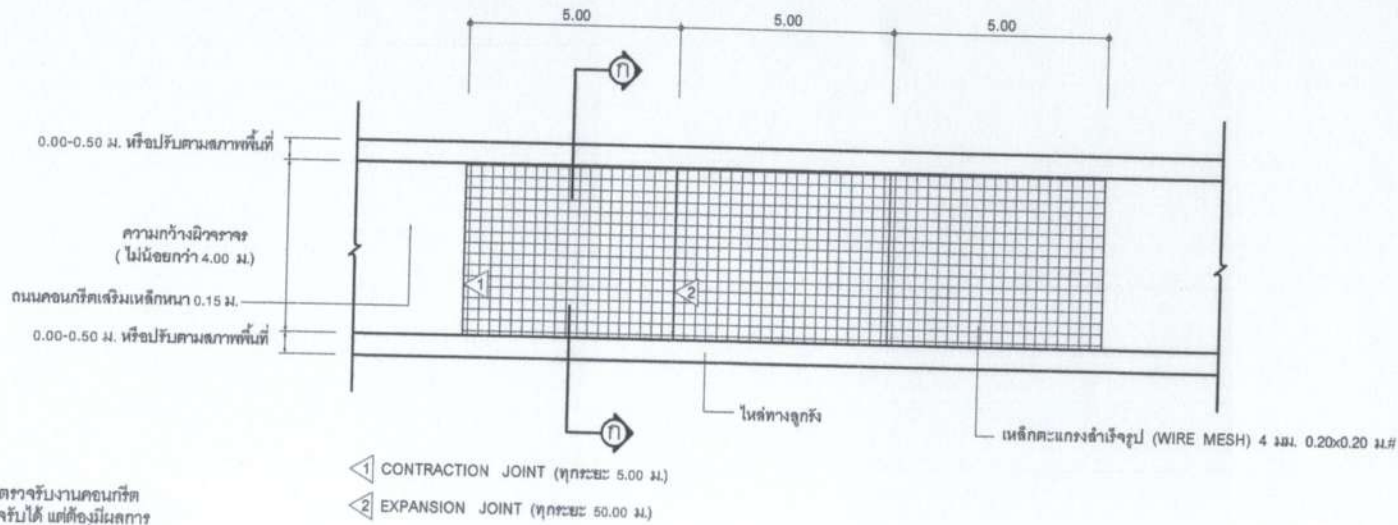
4

ก่อสร้างถนนคอนกรีตเสริมเหล็กจากบ้านกำมั้น-บ้านนายนาทา ขนาดกว้าง 4 เมตร ยาว 68 เมตร
 หนา 0.15 เมตร พื้นที่ผิวจราจรไม่น้อยกว่า 272 ตร.ม.ลงหินลูกรังไหล่ทางข้างละ 0.50 เมตร ตามแบบ อบต.บ้านเหล่า
 พร้อมป้ายโครงการ

ผังบริเวณ, แผนที่,

Not To Scale

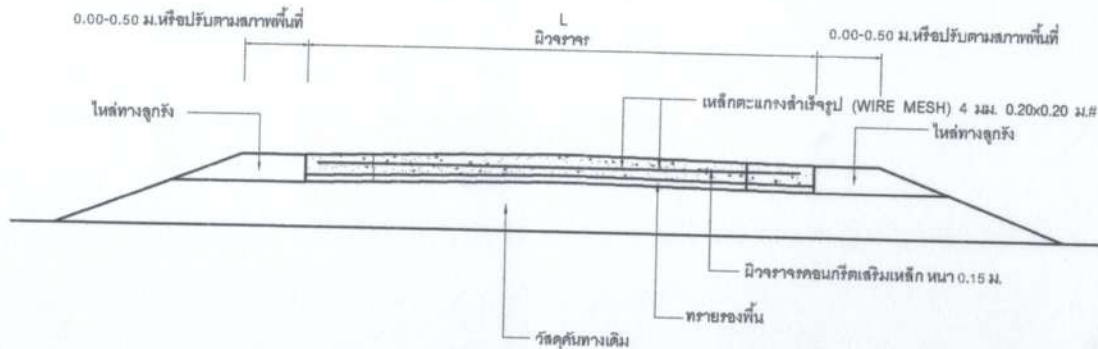
องค์การบริหารส่วนตำบลบ้านเหล่า ต.บ้านเหล่า อ.พิบูลย์ จ.อุตรดิตถ์ 41150	
โครงการ ก่อสร้างถนนคอนกรีตเสริมเหล็กจากบ้าน กำมั้น-บ้านนายนาทา	
สถานที่ก่อสร้าง จากบ้านกำมั้น - บ้านนายนาทา บ.ต.ชั้นทอง หมู่ที่ 10 ต.บ้านเหล่า อ.พิบูลย์ จ.อุตรดิตถ์	
เขียนแบบ  (นายทงสรร ชัยสุนทวิวรรณ์) ผู้ช่วยช่างโยธา อบต.บ้านเหล่า	
สำรวจ/ออกแบบ  (นายอนันต์ อิ่มสะบุตร) นายช่างโยธา อบต.บ้านเหล่า	
เห็นชอบ  (นายสุริยา ไกรบุญกา) ผู้อำนวยการกองช่าง อบต.บ้านเหล่า	
เห็นชอบ  (นายชนวัฒน์ เหล่ายา) รองปลัดองค์การบริหารส่วนตำบลบ้านเหล่า ปลัดบริหารการแทนปลัดอบต.บ้านเหล่า	
 (นายอนุรัตน์ โสภาคิธร) นายกองค์การบริหารส่วนตำบลบ้านเหล่า	
วัน เดือน ปี	แผนที่
แก้ไขครั้งที่	
แบบเลขที่	



แปลนถนนคอนกรีตเสริมเหล็ก

Not To Scale

การพิจารณากำลัังอัดประลัยเพื่อการตรวจรับงานคอนกรีตก่อนอายุคอนกรีตครบ 28 วัน ให้ตรวจรับได้ แต่ต้องมีผลการทดสอบกำลังอัดประลัยของแท่งตัวอย่างคอนกรีตที่เก็บจากการเทโครงสร้างจริงในหน้างาน ซึ่งต้องมีค่ากำลังอัดประลัยไม่ต่ำกว่า 240 ksc. ทั้งนี้อายุของคอนกรีตไม่น้อยกว่า 7 วัน กำลังอัดประลัยไม่ต่ำกว่า 75 เปอร์เซ็นต์ ของค่ากำลังอัดประลัย ที่ 240 ksc. อ้างอิงแบบ มทข. 101-2561



รูปตัด ก-ก

Not To Scale

องค์การบริหารส่วนตำบลบ้านเหล่า
ต.บ้านเหล่า อ.เพ็ญ จ.อุดรธานี 41150

โครงการ

ก่อสร้างถนนคอนกรีตเสริมเหล็กจากบ้าน
คำน้ำ-บ้านนาหนอง

สถานที่ก่อสร้าง

จากบ้านคำน้ำ - บ้านนาหนอง
หมู่ที่ 10 ต.บ้านเหล่า อ.เพ็ญ จ.อุดรธานี

เขียนแบบ

(นายพงษ์ธร ชัยอนันตวิวรรณ)
ผู้ชำนาญช่างโยธา อบต.บ้านเหล่า

สำรวจ/ออกแบบ

(นายอภิรักษ์ อ่อนละมุด)
นางช่างโยธา อบต.บ้านเหล่า

ตรวจ

(นายสุริยา ไคร์นุ่นกา)
ผู้อำนวยการกองช่าง อบต.บ้านเหล่า

เห็นชอบ

(นายธนวัฒน์ เหล่าชา)
รองปลัดองค์การบริหารส่วนตำบลบ้านเหล่า
ปฏิบัติราชการแทนปลัดอบต.บ้านเหล่า

อนุมัติ

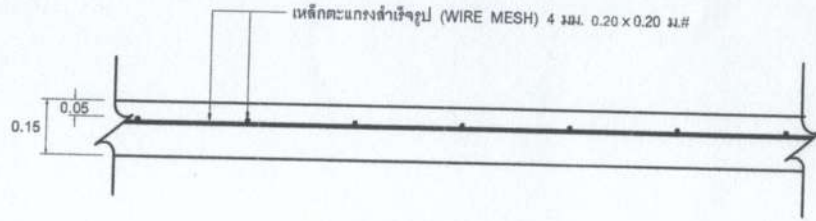
(นายอนุวัฒน์ โสภางิจิตร)
นายกองค์การบริหารส่วนตำบลบ้านเหล่า

วัน เดือน ปี

แผ่นที่

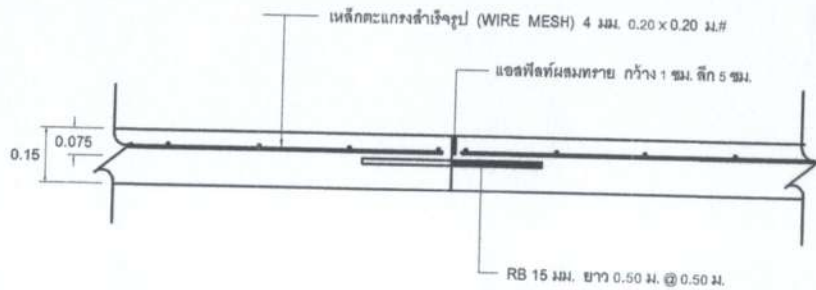
แก้ไขครั้งที่

แบบเลขที่



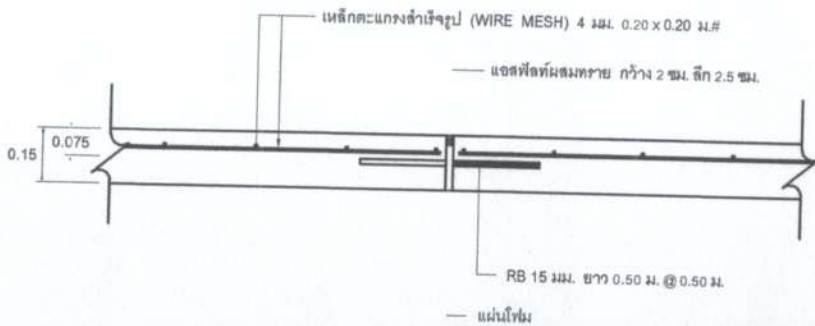
แบบขยายการเสริมเหล็กตะแกรง

Not To Scale



แบบขยายรอยต่อเพื่อการหดตัว (CONTRACTION JOINT)

Not To Scale



แบบขยายรอยต่อเพื่อการขยายตัว (EXPANSION JOINT)

Not To Scale

องค์การบริหารส่วนตำบลบ้านเหล่า
ต.บ้านเหล่า อ.พิบูลย์ จ.อุตรดิตถ์ 41150

โครงการ

ก่อสร้างถนนคอนกรีตเสริมเหล็กจากบ้าน
ท่าหิน-บ้านนาขนา

สถานที่ก่อสร้าง

จากบ้านท่าหิน - บ้านนาขนา
หมู่ที่ 10 ต.บ้านเหล่า อ.พิบูลย์ จ.อุตรดิตถ์

เขียนแบบ

(นายพงศธร ชัยสุนทวิวรรณ์)
ผู้ช่วยช่างโยธา อบต.บ้านเหล่า

สำรวจ/ออกแบบ

(นายอภิรักษ์ ชื่นตะมุล)
ช่างโยธา อบต.บ้านเหล่า

ตรวจ

(นายสุวิธา ไคร์นูนกา)
ผู้อำนวยการกองช่าง อบต.บ้านเหล่า

เห็นชอบ

(นายธนวัฒน์ เหล่าชา)
รองปลัดองค์การบริหารส่วนตำบลบ้านเหล่า
ปลัดวิธาการแทนปลัดอบต.บ้านเหล่า

อนุมัติ

(นายอนุวัตร ไสยาจิตร)
นายกองค์การบริหารส่วนตำบลบ้านเหล่า

วัน เดือน ปี

แผ่นที่

แก้ไขครั้งที่

แบบเลขที่