



ประกาศองค์การบริหารส่วนตำบลบ้านเหล่า
เรื่อง ข้อมูลรายละเอียดค่าใช้จ่ายเกี่ยวกับการจัดซื้อจัดจ้าง ราคาากลาง
และการคำนวณราคาากลาง
ตำบลบ้านเหล่า อำเภอเพ็ญ จังหวัดอุดรธานี

ตามที่ สำนักงาน ป.ป.ช. ให้หน่วยงานของรัฐเปิดเผยข้อมูลรายละเอียดค่าใช้จ่าย
เกี่ยวกับการจัดซื้อจัดจ้าง ราคาากลางและการคำนวณราคาากลางตามแบบตารางวงเงินงบประมาณ
ที่ได้รับจัดสรรและรายละเอียดค่าใช้จ่ายเกี่ยวกับการจัดซื้อจัดจ้าง เพื่อให้หน่วยงานของรัฐเป็นไปใน
แนวทางเดียวกัน นั้น

บัดนี้ องค์การบริหารส่วนตำบลบ้านเหล่า ได้จัดทำข้อมูลรายละเอียดค่าใช้จ่าย
เกี่ยวกับการจัดซื้อจัดจ้าง ราคาากลางและการคำนวณราคาากลาง โครงการก่อสร้างถนนคอนกรีตเสริม
เหล็กสายจากบ้านสาวิณี อยุตะ - หอถ้ำประปา บ้านยาง หมู่ที่ ๓ เรียบร้อยแล้ว
ตามรายละเอียดแนบท้ายประกาศฉบับนี้

ประกาศ ณ วันที่ ๑๗ เดือน มีนาคม พ.ศ. ๒๕๖๕

(ลงชื่อ).....
(นายอนุวัฒน์ โสภกิจิตร)
นายกองค์การบริหารส่วนตำบลบ้านเหล่า

ตารางแสดงวงเงินงบประมาณที่ได้รับจัดสรรและราคากลางในงานจ้างก่อสร้าง

๑. ชื่อโครงการ

- โครงการก่อสร้างถนนคอนกรีตเสริมเหล็กสายจากบ้านสาวีถึ อุดตะ - หอดังประปา บ้านยาง หมู่ที่ ๓

๒. หน่วยงานเจ้าของโครงการ

กองช่าง องค์การบริหารส่วนตำบลบ้านเหล่า

๓. วงเงินงบประมาณที่ได้รับจัดสรร

- ๒๒๔,๐๐๐.- บาท (สองแสนสองหมื่นสี่พันบาทถ้วน)

๔. ลักษณะงานพอสังเขป

เพื่อจ่ายเป็นค่าก่อสร้างถนนคอนกรีตเสริมเหล็กจากบ้านสาวีถึ อุดตะ - หอดังประปา บ้านยาง หมู่ที่ ๓ ขนาดกว้าง ๔ เมตร ยาว ๑๐๕ เมตร หนา ๐.๑๕ เมตร พื้นที่ผิวจราจรไม่น้อยกว่า ๔๒๐ ตารางเมตร ลงหินลูกรังไหล่ทางข้างละ ๐.๕๐ เมตร ตามแบบ อบต.บ้านเหล่า พร้อมป้ายโครงการ จำนวน ๑ ป้าย

๕. ราคากลางคำนวณ ณ วันที่

- วันที่ ๑๗ มีนาคม ๒๕๖๕

- เป็นเงิน ๒๒๔,๐๓๔.๒๒- บาท (สองแสนสองหมื่นสี่พันสามสิบบาทยี่สิบสองสตางค์)

๖. บัญชีประมาณราคากลาง

๖.๑ สรุปราคากลางงานก่อสร้างทาง สะพาน และท่อเหลี่ยม

๖.๒ แบบฟอร์มรายงานราคางานทาง

๗. รายชื่อคณะกรรมการกำหนดราคากลาง

๗.๑ นางสาวเพชรลดา ศรีสมศักดิ์ ประธานกรรมการ

๗.๒ สิบเอกพัฒนากร เสนาโยธี กรรมการ

๗.๓ นายอภินันท์ อ่อนละมุล กรรมการ



บันทึกข้อความ

ส่วนราชการ กองช่าง องค์การบริหารส่วนตำบลบ้านเหล่า อำเภอกะเปอร์ จังหวัดฉะเชิงเทรา

ที่ อค ๘๓๔๐๓/๓๐๘

วันที่ ๑๗ มีนาคม ๒๕๖๕

เรื่อง รายงานผลการกำหนดราคากลาง โครงการก่อสร้างถนนคอนกรีตเสริมเหล็กสายจากบ้านสาวิถี อยุตตะ - หอถ้งประปา
เรียน นายองค์การบริหารส่วนตำบลบ้านเหล่า

ตามที่ องค์การบริหารส่วนตำบลบ้านเหล่า มีคำสั่งที่ ๑๑๒/๒๕๖๕ ลงวันที่ ๒๘ กุมภาพันธ์ ๒๕๖๕ เรื่องแต่งตั้งคณะกรรมการกำหนดราคากลางโดยพิจารณาโครงการก่อสร้างถนนคอนกรีตเสริมเหล็กสายจากบ้านสาวิถี อยุตตะ - หอถ้งประปา เพื่อจ่ายเป็นค่าก่อสร้างถนนคอนกรีตเสริมเหล็กสายจากบ้านสาวิถี อยุตตะ - หอถ้งประปา บ้านยาง หมู่ที่ ๓ ขนาดกว้าง ๔ เมตร ยาว ๑๐๕ เมตร หนา ๐.๑๕ เมตร พื้นที่ผิวจราจรไม่น้อยกว่า ๔๒๐ ตารางเมตร ลงหินลูกรังไหล่ทางข้างละ ๐.๕๐ เมตร ตามแบบ อบต.บ้านเหล่า พร้อมป้ายโครงการ งบประมาณ ๒๒๔,๐๐๐ บาท ประมาณราคาเมื่อวันที่ ๑๑ กุมภาพันธ์ ๒๕๖๕

คณะกรรมการกำหนดราคากลาง ได้ทำการพิจารณาและเห็นชอบกำหนดเป็นราคากลางเพื่อดำเนินการจัดซื้อจัดจ้าง ตามรายละเอียดงบประมาณที่แนบมาพร้อม โครงการก่อสร้างถนนคอนกรีตเสริมเหล็กสายจากบ้านสาวิถี อยุตตะ - หอถ้งประปา ราคาที่กำหนด ดังนี้

โครงการก่อสร้างถนนคอนกรีตเสริมเหล็กสายจากบ้านสาวิถี อยุตตะ - หอถ้งประปา เพื่อจ่ายเป็นค่าก่อสร้างถนนคอนกรีตเสริมเหล็กสายจากบ้านสาวิถี อยุตตะ - หอถ้งประปา บ้านยาง หมู่ที่ ๓ ขนาดกว้าง ๔ เมตร ยาว ๑๐๕ เมตร หนา ๐.๑๕ เมตร พื้นที่ผิวจราจรไม่น้อยกว่า ๔๒๐ ตารางเมตร ลงหินลูกรังไหล่ทางข้างละ ๐.๕๐ เมตร ตามแบบอบต.บ้านเหล่า พร้อมป้ายโครงการ งบประมาณ ๒๒๔,๐๓๔.๒๒ บาท ประมาณราคาเมื่อวันที่ ๑ มีนาคม ๒๕๖๕ กำหนดแล้วเสร็จ ๖๐ วัน

ดังนั้น เพื่อให้การดำเนินการดังกล่าวเป็นไปตามระเบียบพัสดุและด้วยความเรียบร้อยถูกต้อง จึงขอเสนอให้หน่วยงานคลัง ดำเนินการตามระเบียบฯ ดังกล่าวต่อไป

จึงเรียนมาเพื่อโปรดพิจารณา

(ลงชื่อ).....ประธานกรรมการ

(นางสาวเพชรลดา ศรีสมศักดิ์)

(ลงชื่อ).....กรรมการ

(สิบเอกพัฒนากร เสนาโยธี)

(ลงชื่อ).....กรรมการ

(นายอภิรักษ์ อ่อนละมุล)

.../ความเห็น

แบบสรุปราคากลางงานก่อสร้างทาง สะพาน และท่อเหลี่ยม

ชื่อโครงการก่อสร้าง

ก่อสร้างถนนคอนกรีตเสริมเหล็กจากบ้านสาววิถี อู่ตะเะ - หอถึงประปา

ปริมาณงาน

ขนาดกว้าง 4 เมตร ยาว 105 เมตร หนา 0.15 เมตร พื้นที่ผิวจราจรไม่น้อยกว่า 420 ตารางเมตร ลงหินลูกรังใหญ่ทางข้างละ 0.50 เมตร ตามแบบ อบต.บ้านเหล่า พร้อมป้ายโครงการ

สถานที่ก่อสร้าง

สายจากบ้านสาววิถี อู่ตะเะ - หอถึงประปา บ้านยาง หมู่ที่ 3 ตำบลบ้านเหล่า อำเภอยะผิง จังหวัดอุตรธานี

หน่วยงานเจ้าของโครงการ

องค์การบริหารส่วนตำบลบ้านเหล่า อ.พะยูน จ.อุตรธานี

แบบเลขที่

คำนวณราคากลางเมื่อวันที่

มีนาคม 2565

ลำดับ	รายการ	รวมค่างานก่อสร้าง	หมายเหตุ
1	ค่างานต้นทุนงานทาง	224,034.22	Factor F - เงินล่วงหน้าจ่าย 0% - เงินประกันผลงานหัก 0% - ดอกเบี้ยเงินกู้ 5% - ค่าภาษีมูลค่าเพิ่ม 7% - พื้นร่ ปกติ
สรุป	รวมค่าก่อสร้าง	224,034.22	
	คิดเป็นเงินค่าก่อสร้างประมาณ (สองแสนสองหมื่นสี่พันสามสิบบาทสี่สิบสองสตางค์)	224,034.22	

คณะกรรมการกำหนดราคากลาง ตามคำสั่งที่ 112/2565 ลว. 28 ก.พ. 2565

ได้ตรวจสอบแล้ว เห็นชอบให้ประมาณราคานี้เป็นราคากลาง

(ลงชื่อ)



ประธานกรรมการ

(นางสาวเพชรลดา ศรีสมศักดิ์)

(ลงชื่อ)



กรรมการ

(สิบเอกพัฒนากร เสนาโยธี)

(ลงชื่อ)



กรรมการ

(นายอภิรักษ์ อ่อนละมุล)

(ลงชื่อ)



รองปลัด อบต.บ้านเหล่า /ผู้ตรวจสอบ

(นายธนวัฒน์ เหล่ายา)

(ลงชื่อ)



ปลัด อบต.บ้านเหล่า /ผู้เห็นชอบ

(นายณิชน อุตมศรีภัก)

(ลงชื่อ)



นายก อบต.บ้านเหล่า /ผู้อนุมัติ

(นายอนุวัฒน์ โสภกิจิตร)

แบบสรุปราคากลางงานก่อสร้างทาง สะพาน และท่อเหลี่ยม

ชื่อโครงการก่อสร้าง ก่อสร้างถนนคอนกรีตเสริมเหล็กจากบ้านสาวีดี อุตุตะ - หอดังประปา
 ปริมาณงาน ขนาดกว้าง 4 เมตร ยาว 105 เมตร ทน 0.15 เมตร พื้นที่ผิวจราจรไม่น้อยกว่า 420 ตารางเมตร ลงหินลูกรังไหล่ทางข้างละ 0.50 เมตร ตามแบบ อบต.บ้านเหล่า พร้อมป้ายโครงการ
 สถานที่ก่อสร้าง สายจากบ้านสาวีดี อุตุตะ - หอดังประปา บ้านยาง หมู่ที่ 3 ตำบลบ้านเหล่า อำเภอเพ็ญ จังหวัดอุดรธานี
 หน่วยงานเจ้าของโครงการ องค์การบริหารส่วนตำบลบ้านเหล่า อ.เพ็ญ จ.อุดรธานี
 แบบเลขที่
 คำนวณราคาากลางเมื่อวันที่ มีนาคม 2565

ลำดับ	รายการ	หน่วย	ปริมาณงาน	ราคาต่อหน่วย	ราคาทุน (บพ)	Factor F	ราคาต่อหน่วย x FF	ราคากลาง
1	งานรื้อโครงสร้างถนนเดิม							
	1.1 งานรื้อผิวลาดยางเดิม	ตร.ม.						
	1.2 งานรื้อผิวคอนกรีตเดิม	ตร.ม.						
2	งานดิน							
	2.1 งานวางป่าและชุดตอ	ตร.ม.						
	2.2 งานดินถมคันทาง	ลบ.ม.						
	2.3 งานทรายถมคันทาง	ลบ.ม.						
	2.4 งานวัสดุคัดเลือกประเภท ก	ลบ.ม.						
3	งานรองพื้นทางและพื้นทาง							
	3.1 งานรื้อชั้นทางเดิมและก่อสร้างใหม่ หนา 10 ซม. ชั้นพื้นทางหินคลุก/กรวดไม่	ตร.ม.						
	3.2 งานรื้อชั้นทางเดิมและก่อสร้างใหม่ หนา 10 ซม. ชั้นรองพื้นทางวัสดุมวลรวม	ตร.ม.						
	3.3 งานรองพื้นทางวัสดุมวลรวม	ลบ.ม.						
	3.4 งานพื้นทางหินคลุก	ลบ.ม.						
	3.5 งานทรายรองใต้ผิวทางคอนกรีต	ลบ.ม.	21.00	543.24	11,408.08	1.3607	15,522.98	15,522.98
	3.6 งานปรับปรุงชั้นทางเดิมในที่ ซุดลึกเฉลี่ย 20 ซม. ชั้นพื้นทางหินคลุก/กรวดไม่	ตร.ม.						
	3.7 งานไหล่ทางวัสดุรวม	ลบ.ม.						
	3.8 งานไหล่ทางลูกรังปรับเกลี่ย	ลบ.ม.	21.00	69.29	1,454.99	1.3607	1,979.80	1,979.80
4	งานผิวทาง							
	4.1 ผิวทางพอร์ตแลนด์ซีเมนต์คอนกรีต หนา 0.15 เมตร (ใช้ตะแกรงเหล็ก)	ตร.ม. ตร.ม.	420.00	348.59	146,408.12	1.3607	199,217.52	199,217.52
	4.2 รอยต่อเมื่อขยายตามขวาง (Expansion Joint)	ม.	8.00	106.83	854.64	1.3607	1,162.91	1,162.91
	4.3 รอยต่อเมื่อหดตามขวาง(Contraction Joint)	ม.	76.00	59.48	4,520.48	1.3607	6,151.02	6,151.02
	4.4 รอยต่อตามยาว (Longitudinal Joint)	ม.	0.00	43.08	0.00	1.3607	-	-
	4.5 รอยต่อตามขอบถนนคอนกรีตกับลาดยาง	ม.						

แบบสรุปราคากลางงานก่อสร้างทาง สะพาน และท่อเหลี่ยม

ชื่อโครงการก่อสร้าง ก่อสร้างถนนคอนกรีตเสริมเหล็กจากบ้านสาวีถึ อุดตะ - หอถึงประปะปา
 ปริมาณงาน ขนาดกว้ง 4 เมตร ยาว 105 เมตร ทนหำ 0.15 เมตร พื้นทึที่ผิวจราจรไม่น้อยกว้ง 420 ตารางเมตร ลงหินลูกรังโหล่ทงข้งล: 0.50 เมตร ตามแบบ อบต.บ้านเหล้า พร้อมปั้ยโครงการ
 สถานที่ก่อสร้าง สายจากบ้านสาวีถึ อุดตะ - หอถึงประปะปา บ้านยง หมู่ที่ 3 ตำบลบ้านเหล้า อำเภอเพ็ญ จ.อุดรธานี
 หน่วยงานเจ้าของโครงการ องค์การบริหารส่วนตำบลบ้านเหล้า อ.เพ็ญ จ.อุดรธานี
 แบบเลขที่
 คำนวณราคากลางเมื่อวันที่ มีนาคม 2565

ลำดับ	รายการ	หน่วย	ปริมาณงาน	ราคาต่อหน่วย	ราคาทุน (บาท)	Factor F	ราคาต่อหน่วย x FF	ราคากลาง
5	4.6 งานปะซ่อมผิวทางเดิม (Skin Patch)	ตร.ม.						
	4.7 งานแตกโค้ท (Tack Coat)	ตร.ม.						
	4.8 งานผิวทางพาราแอสฟัลท์ติก	ตร.ม.						
	5.1 งานท่อเหลี่ยมคอนกรีตเสริมเหล็กก่อสร้างใหม่	ม.						
	5.2 งานท่อกลมคสล.ขนาด Ø 0.40 ม.	ม.						
	5.3 งานท่อกลมคสล.ขนาด Ø 0.60 ม.	ม.						
6	งานเบ็ดเตล็ด							
7	6.1 รางระบายน้ำคอนกรีตเสริมเหล็ก	ม.						
	6.2 งานปั้ยจราจร แบบ	ชุด						
	6.3 งานตีเส้นจราจร THERMOPLASTIC PANT (สีเหลืองและสีขาว)	ตร.ม.						
	งานจัดการเครื่องหมายจราจรระหว่างการก่อสร้าง	L.S.						
					164,646.30	TOTAL	224,034.22	

ผลรวมค่างานต้นทุนงานก่อสร้างทาง = 224,034.22
 ค่า FACTOR F งานก่อสร้างทาง = 1.3607
 ค่า FACTOR F งานก่อสร้างสะพานและท่อเหลี่ยม =

คณะกรรมการกำหนดราคากลาง ตามคำสั่งที่ 112/2565 ลว. 28 ก.พ. 2565 ได้ตรวจสอบแล้ว เห็นชอบให้ประมาณราคานี้เป็นราคากลาง

(ลงชื่อ).....ประธานกรรมการ
 (นางสาวเพชรลดา ศรีสมศักดิ์)

(ลงชื่อ).....กรรมการ
 (สิบเอกพัฒนากร เสนาโยธี)

(ลงชื่อ).....กรรมการ
 (นายอภิรักษ์ อ่อนละมูล)

จุดสิ้นสุดโครงการ



หอดังประปา

ระยะทาง 105 เมตร



ก่อสร้างถนนคอนกรีตเสริมเหล็กจากบ้านสาวิถี อุยูตะ - หอดังประปา
ขนาดกว้าง 4 เมตร ยาว ๑05 เมตร หนา 0.15 เมตร พื้นที่ผิวจราจรไม่น้อยกว่า 420 ตร.ม.
ลงหินลูกรังไหล่ทางข้างละ 0.50 เมตร ตามแบบ อบต.บ้านเหล่า พร้อมป้ายโครงการ

จุดเริ่มต้นโครงการ



บ้านสาวิถี

ถนนสายเพ็ญ-สินเจริญ



ร.ร.บ้านยาง(สุราษฎร์วิทยา)



วัดป่าโนนยางแสงคำ



ทิศเหนือ

องค์การบริหารส่วนตำบลบ้านเหล่า
ค.บ้านเหล่า อ.เพ็ญ จ.อุดรธานี 41150

โครงการ
ก่อสร้างถนนคอนกรีตเสริมเหล็กจากบ้าน
สาวิถี อุยูตะ-หอดังประปา

สถานที่ก่อสร้าง
สายจากบ้านสาวิถี อุยูตะ- หอดังประปา
บ้านยาง หมู่ที่ 3 ต.บ้านเหล่า อ.เพ็ญ
จ.อุดรธานี

เขียนแบบ

(นายพงศธร รัชุนทิววรรณ)
ผู้ช่วยช่างโยธา อบต.บ้านเหล่า

สำรวจ/ออกแบบ

(นายอภิรักษ์ อ่อนตะนุด)
ช่างโยธา อบต.บ้านเหล่า

(นายสุริยา ไคร้ไม่เกา)
ผู้อำนวยการกองช่าง อบต.บ้านเหล่า

เห็นชอบ

(นายธนวัฒน์ เหล่าชา)
รองปลัดองค์การบริหารส่วนตำบลบ้านเหล่า
ปฏิบัติราชการแทนปลัดอบต.บ้านเหล่า

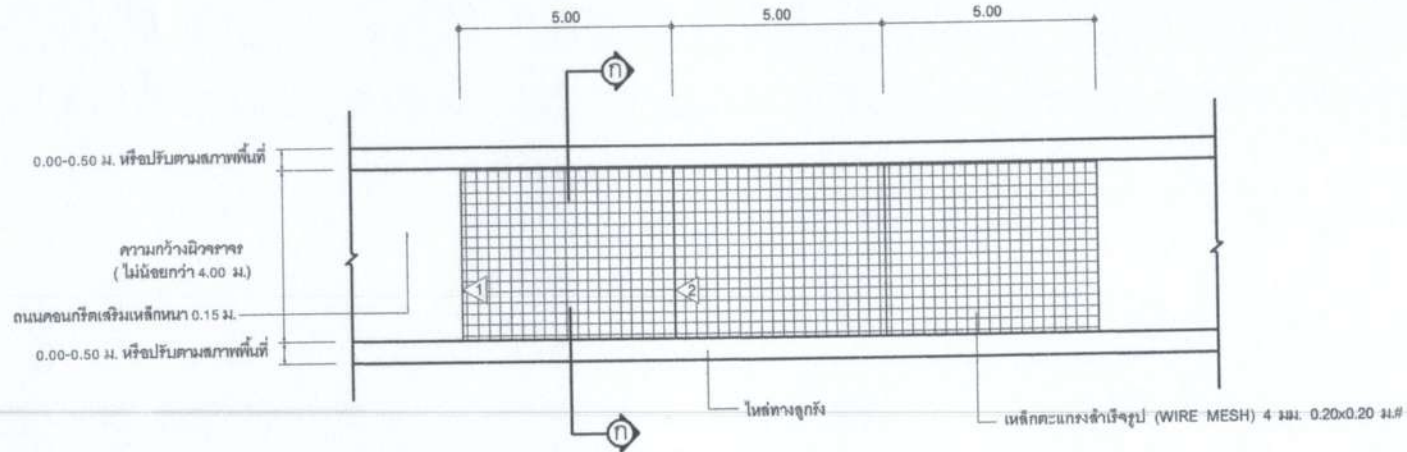
(นายอนุวัฒน์ โสภานิจิตร)
นายกองค์การบริหารส่วนตำบลบ้านเหล่า

วัน เดือน ปี _____
ผ่านที่ _____

แก้ไขครั้งที่ _____
แบบเลขที่ _____

ผังบริเวณ,แผนที่,

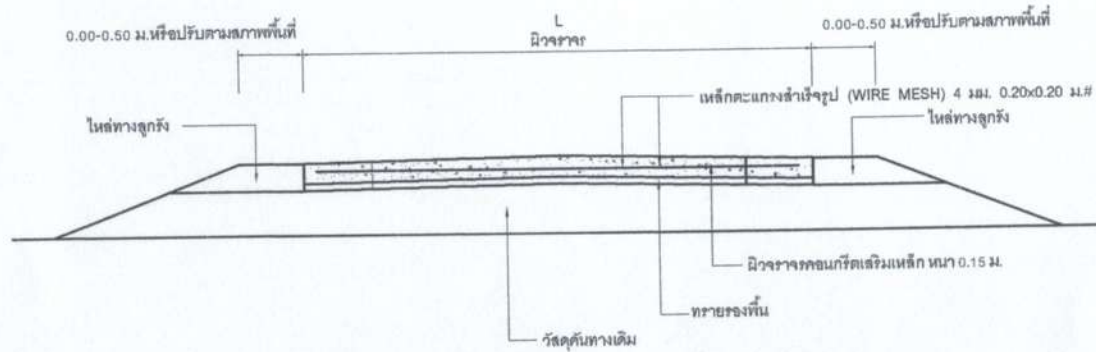
Not To Scale



- 1 CONTRACTION JOINT (ทุกระยะ 5.00 ม.)
- 2 EXPANSION JOINT (ทุกระยะ 50.00 ม.)

แปลนถนนคอนกรีตเสริมเหล็ก
Not To Scale

การพิจารณากำลั่งอัดประลัยเพื่อตรวจสอบรับงานคอนกรีตก่อนอายุคอนกรีตครบ 28 วัน ให้ตรวจรับได้ แต่ต้องมีผลการทดสอบกำลังอัดประลัยของแท่งตัวอย่างคอนกรีตที่เก็บจากการเทโครงสร้างจริงในหน้างาน ซึ่งต้องมีกำลังอัดประลัยไม่ต่ำกว่า 240 ksc. ทั้งนี้อายุของคอนกรีตไม่น้อยกว่า 7 วัน กำลังอัดประลัยไม่ต่ำกว่า 75 เปอร์เซ็นต์ ของค่ากำลังอัดประลัยที่ 240 ksc. อ้างอิงแบบ มทข. 101-2561



รูปตัด ก-ก
Not To Scale

องค์การบริหารส่วนตำบลบ้านเหล่า
ต.บ้านเหล่า อ.เพ็ญ จ.อุดรธานี 41150

โครงการ
ก่อสร้างถนนคอนกรีตเสริมเหล็กจากบ้าน
สาวี้อูตะ-หอดังประป่า

สถานที่ก่อสร้าง
สายจากบ้านสาวี้อูตะ-หอดังประป่า
บ้านยาง หมู่ที่ 3 ต.บ้านเหล่า อ.เพ็ญ
จ.อุดรธานี

เขียนแบบ

(นายพงศธร ชัญญวนทิวรรณ)
ผู้ช่วยช่างโยธา อบต.บ้านเหล่า

สำรวจ/ออกแบบ

(นายอดิวิทย์ อ่อนตะมุต)
ช่างโยธา อบต.บ้านเหล่า

ตรวจ

(นายสุวิธา ทรัพย์นุกา)
ผู้อำนวยการช่าง อบต.บ้านเหล่า

เห็นชอบ

(นายธนวัฒน์ เหล่าชา)
รองปลัดองค์การบริหารส่วนตำบลบ้านเหล่า
ปลัดบริหารการแทนปลัดอบต.บ้านเหล่า

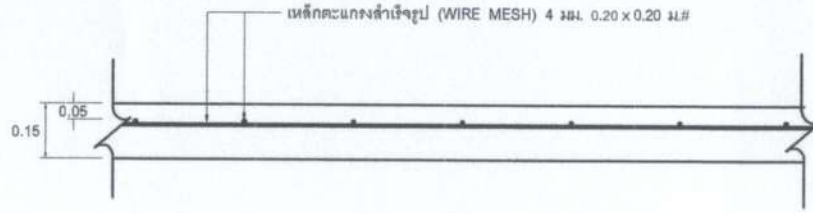
อนุมัติ

(นายอนุวัฒน์ โสภกิจิตร)
นายกองค์การบริหารส่วนตำบลบ้านเหล่า

วัน เดือน ปี _____

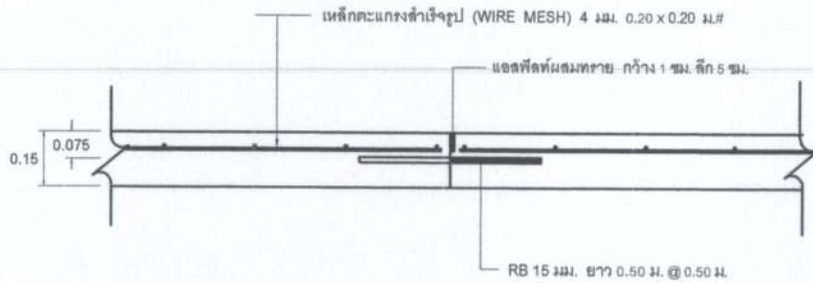
แก้ไขครั้งที่ _____

แบบเลขที่ _____



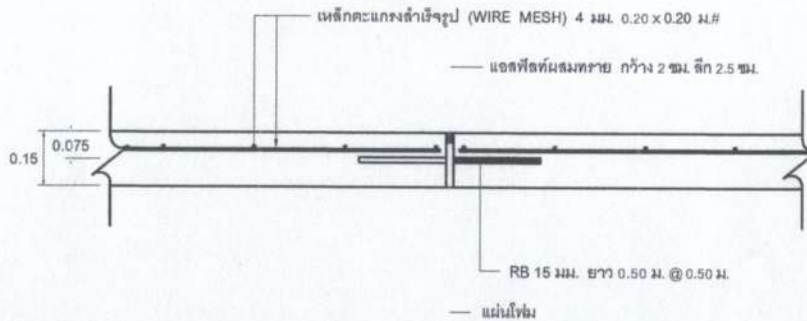
แบบขยายการเสริมเหล็กตะแกรง

Not To Scale



แบบขยายรอยต่อเพื่อการหดตัว (CONTRACTION JOINT)

Not To Scale



แบบขยายรอยต่อเพื่อการขยายตัว (EXPANSION JOINT)

Not To Scale

องค์การบริหารส่วนตำบลบ้านเหล่า
ต.บ้านเหล่า อ.พิบูลย์ จ.อุดรธานี 41150

โครงการ

ก่อสร้างถนนคอนกรีตเสริมเหล็กจากบ้าน
สาวีดี อุตุตะ-หอดังประป่า

สถานที่ก่อสร้าง

สายจากบ้านสาวีดี อุตุตะ- หอดังประป่า
บ้านยาง หมู่ที่ 3 ต.บ้านเหล่า อ.พิบูลย์
จ.อุดรธานี

เขียนแบบ

(นายพงศธร รัชุนเทวีวรรณ)
ผู้ช่วยช่างโยธา อบต.บ้านเหล่า

สำรวจ/ออกแบบ

(นายอดิวัฒน์ อ่อนตะมุด)
นายช่างโยธา อบต.บ้านเหล่า

ตรวจ

(นายสุวิธา ภิรมย์นุกา)
ผู้อำนวยการกองช่าง อบต.บ้านเหล่า

เห็นชอบ

(นายธนวัฒน์ เหล่าชา)
รองปลัดองค์การบริหารส่วนตำบลบ้านเหล่า
ปลัดวิชาการแทนปลัดอบต.บ้านเหล่า

อนุมัติ

(นายอนุรัตน์ โสภกิจตร)
นายกองค์การบริหารส่วนตำบลบ้านเหล่า

วัน เดือน ปี

แผ่นที่

แก้ไขครั้งที่

แบบเลขที่