



ประกาศองค์การบริหารส่วนตำบลบ้านเหล่า  
เรื่อง ข้อมูลรายละเอียดค่าใช้จ่ายเกี่ยวกับการจัดซื้อจัดจ้าง ราคาากลาง  
และการคำนวณราคาากลาง  
ตำบลบ้านเหล่า อำเภอกะเปอร์ จังหวัดอุดรธานี

.....

ตามที่ สำนักงาน ป.ป.ช. ให้หน่วยงานของรัฐเปิดเผยข้อมูลรายละเอียดค่าใช้จ่ายเกี่ยวกับการจัดซื้อจัดจ้าง ราคาากลางและการคำนวณราคาากลางตามแบบตารางวงเงินงบประมาณที่ได้รับจัดสรร และรายละเอียดค่าใช้จ่ายเกี่ยวกับจัดซื้อจัดจ้าง เพื่อให้หน่วยงานของรัฐเป็นไปในแนวทางเดียวกัน นั้น

บัดนี้ องค์การบริหารส่วนตำบลบ้านเหล่า ได้จัดทำข้อมูลรายละเอียดค่าใช้จ่ายเกี่ยวกับการจัดซื้อจัดจ้าง ราคาากลางและการคำนวณราคาากลาง โครงการก่อสร้างถนนคอนกรีตเสริมเหล็กจากบ้านนางระเบียบ - นานายใส ยางทรัพย์ บ้านยาง หมู่ที่ ๓ เรียบร้อยแล้ว ตามรายละเอียดแนบท้ายประกาศฉบับนี้

ประกาศ ณ วันที่ ๘ เดือน มีนาคม พ.ศ. ๒๕๖๕

(ลงชื่อ).....

(นายอนวัตน โสกาจิตร)

นายกองค์การบริหารส่วนตำบลบ้านเหล่า

ตารางแสดงวงเงินงบประมาณที่ได้รับจัดสรรและราคากลางในงานจ้างก่อสร้าง

๑. ชื่อโครงการ

- โครงการก่อสร้างถนนคอนกรีตเสริมเหล็กจากบ้านนางระเบียบ - นานายไส ยางทรัพย์ บ้านยาง หมู่ที่ ๓

๒. หน่วยงานเจ้าของโครงการ

กองช่าง องค์การบริหารส่วนตำบลบ้านเหล่า

๓. วงเงินงบประมาณที่ได้รับจัดสรร

- ๑๓๖,๐๐๐.- บาท (หนึ่งแสนสามหมื่นหกพันบาทถ้วน)

๔. ลักษณะงานพอสังเขป

เพื่อจ่ายเป็นค่าก่อสร้างถนนคอนกรีตเสริมเหล็กสายจากบ้านนางระเบียบ - นานายไส ยางทรัพย์ บ้านยาง หมู่ที่ ๓ ขนาดกว้าง ๔ เมตร ยาว ๖๔ เมตร หนา ๐.๑๕ เมตร พื้นที่ผิวจราจรไม่น้อยกว่า ๒๕๖ ตารางเมตร ลงหินลูกรังไหล่ทางข้างละ ๐.๕๐ เมตร ตามแบบ อบต.บ้านเหล่า พร้อมป้ายโครงการ จำนวน ๑ ป้าย

๕. ราคากลางคำนวณ ณ วันที่

- วันที่ ๘ มีนาคม ๒๕๖๕

- เป็นเงิน ๑๓๖,๒๓๘.๗๕.- บาท (หนึ่งแสนสามหมื่นหกพันสองร้อยสามสิบแปดบาทเจ็ดสิบบห้าสตางค์)

๖. บัญชีประมาณราคากลาง

๖.๑ สรุปราคากลางงานก่อสร้างทาง สะพาน และท่อเหลี่ยม

๖.๒ แบบฟอร์มรายงานราคางานทาง

๗. รายชื่อคณะกรรมการกำหนดราคากลาง

๗.๑ นายธนวัฒน์ เหล่ายา ประธานกรรมการ

๗.๒ นายสุริยา ไคร์นุ่นกา กรรมการ

๗.๓ นายทวีศักดิ์ สัมพันธ์ศิริกุล กรรมการ



## บันทึกข้อความ

ส่วนราชการ กองช่าง องค์การบริหารส่วนตำบลบ้านเหล่า อำเภอเพ็ญ จังหวัดอุดรธานี

ที่ อต ๘๓๔๐๓/๑๕๐

วันที่ ๑ มีนาคม ๒๕๖๕

เรื่อง รายงานผลการกำหนดราคากลาง โครงการก่อสร้างถนนคอนกรีตเสริมเหล็กสายจากบ้านนางระเบียบ-นายนายไส ยางทรัพย์  
เรียน นายกององค์การบริหารส่วนตำบลบ้านเหล่า

ตามที่ องค์การบริหารส่วนตำบลบ้านเหล่า มีคำสั่งที่ ๑๑๓/๒๕๖๕ ลงวันที่ ๒๘ กุมภาพันธ์ ๒๕๖๕ เรื่องแต่งตั้งคณะกรรมการกำหนดราคากลางโดยพิจารณาโครงการก่อสร้างถนนคอนกรีตเสริมเหล็กสายจากบ้านนางระเบียบ-นายนายไส ยางทรัพย์ เพื่อจ่ายเป็นค่าก่อสร้างถนนคอนกรีตเสริมเหล็กสายจากบ้านนางระเบียบ-นายนายไส ยางทรัพย์ บ้านยาง หมู่ที่ ๓ ขนาดกว้าง ๔ เมตร ยาว ๖๔ เมตร หนา ๐.๑๕ เมตร พื้นที่ผิวจราจรไม่น้อยกว่า ๒๕๖ ตารางเมตร ลงหินลูกรังไหล่ทางข้างละ ๐.๕๐ เมตร ตามแบบ อบต.บ้านเหล่า พร้อมป้ายโครงการ งบประมาณ ๑๓๖,๐๐๐ บาท ประมาณราคาเมื่อวันที่ ๑๑ กุมภาพันธ์ ๒๕๖๕

คณะกรรมการกำหนดราคากลาง ได้ทำการพิจารณาและเห็นชอบกำหนดเป็นราคากลางเพื่อดำเนินการจัดซื้อจัดจ้าง ตามรายละเอียดงบประมาณที่แนบมาพร้อม โครงการก่อสร้างถนนคอนกรีตเสริมเหล็กสายจากบ้านนางระเบียบ-นายนายไส ยางทรัพย์ ราคาที่กำหนด ดังนี้

โครงการก่อสร้างถนนคอนกรีตเสริมเหล็กสายจากบ้านนางระเบียบ - นายนายไส ยางทรัพย์ เพื่อจ่ายเป็นค่าก่อสร้างถนนคอนกรีตเสริมเหล็กสายจากบ้านนางระเบียบ-นายนายไส ยางทรัพย์ บ้านยาง หมู่ที่ ๓ ขนาดกว้าง ๔ เมตร ยาว ๖๔ เมตร หนา ๐.๑๕ เมตร พื้นที่ผิวจราจรไม่น้อยกว่า ๒๕๖ ตารางเมตร ลงหินลูกรังไหล่ทางข้างละ ๐.๕๐ เมตร ตามแบบอบต. บ้านเหล่า พร้อมป้ายโครงการ งบประมาณ ๑๓๖,๒๓๘.๗๕ บาท ประมาณราคาเมื่อวันที่ ๑ มีนาคม ๒๕๖๕ กำหนดแล้วเสร็จ ๖๐ วัน

ดังนั้น เพื่อให้การดำเนินการดังกล่าวเป็นไปตามระเบียบพัสดุและด้วยความเรียบร้อยถูกต้อง จึงขอเสนอให้หน่วยงานคลัง ดำเนินการตามระเบียบฯ ดังกล่าวต่อไป

จึงเรียนมาเพื่อโปรดพิจารณา

(ลงชื่อ).....ประธานกรรมการ

(นายธนวัฒน์ เหล่ายา)

(ลงชื่อ).....กรรมการ

(นายสุรียา ไคร่นุ่นกา)

(ลงชื่อ).....กรรมการ

(นายทวีศักดิ์ สัมพันธ์ศิริกุล)

.../ความเห็น

ความเห็นของรองผู้อำนวยการกองคลัง/หัวหน้าเจ้าหน้าที่พัสดุ

นางศิวพร โพธิ์ศรีตา

(ลงชื่อ).....

(นางศิวพร โพธิ์ศรีตา)

ผู้อำนวยการกองคลัง

ความเห็นของรองปลัดองค์การบริหารส่วนตำบลบ้านเหล่า

(ลงชื่อ).....

(นายธนวัฒน์ เหล่ายา)

รองปลัดองค์การบริหารส่วนตำบลบ้านเหล่า

ความเห็นของปลัดองค์การบริหารส่วนตำบลบ้านเหล่า

นายณิชน อุดมศรีภัก

(ลงชื่อ).....

(นายณิชน อุดมศรีภัก)

ปลัดองค์การบริหารส่วนตำบลบ้านเหล่า

อนุมัติ

ไม่อนุมัติ.....

(ลงชื่อ).....

(นายอนุวัฒน์ โสภากิจตร)

นายกองค์การบริหารส่วนตำบลบ้านเหล่า

แบบสรุปราคากลางงานก่อสร้างทาง สะพาน และท่อเหลี่ยม

ชื่อโครงการก่อสร้าง ก่อสร้างถนนคอนกรีตเสริมเหล็กสายจากบ้านนางระเบียบ-นานายไส ยางทรัพย์  
 ปริมาณงาน ขนาดกว้าง 4 เมตร ยาว 64 เมตร ทน 0.15 เมตร พื้นที่ผิวจราจรไม่น้อยกว่า 256 ตารางเมตร ลงหินลูกรังไหล่ทางข้างละ 0.50 เมตร ตามแบบ อบต.บ้านเหล่า พร้อมป้ายโครงการ  
 สถานที่ก่อสร้าง สายจากบ้านนางระเบียบ-นานายไส ยางทรัพย์ บ้านยาง หมู่ที่ 3 ตำบลบ้านเหล่า อำเภอกงหรา จังหวัดอุตรธานี  
 หน่วยงานเจ้าของโครงการ องค์การบริหารส่วนตำบลบ้านเหล่า อ.เพ็ญ จ.อุตรธานี  
 แบบเลขที่  
 คำนวณราคากลางเมื่อวันที่ มีนาคม 2565

ลำดับ	รายการ	รวมค่างานก่อสร้าง	หมายเหตุ
1	ค่างานต้นทุนงานทาง	136,238.75	Factor F - เงินล่วงหน้าจ่าย 0% - เงินประกันผลงานหัก 0% - ดอกเบี้ยเงินกู้ 5% - ค่าภาษีมูลค่าเพิ่ม 7% - พื้นปกติ
สรุป	รวมค่าก่อสร้าง	136,238.75	
	คิดเป็นเงินค่าก่อสร้างประมาณ (หนึ่งแสนสามหมื่นหกพันสองร้อยสามสิบแปดบาทเจ็ดสิบบาทสตางค์)	136,238.75	

คณะกรรมการกำหนดราคากลาง ตามคำสั่งที่ 113/2565 ลว. 28 ก.พ. 2565

ได้ตรวจสอบแล้ว เห็นชอบให้ประมาณราคานี้เป็นราคากลาง

(ลงชื่อ)

ประธานกรรมการ

(นายธนวัฒน์ เหล่ายา)

(ลงชื่อ)

กรรมการ

(นายสุรียา ไคร์นุ่นกา)

(ลงชื่อ)

กรรมการ

(นายทวีศักดิ์ สัมพันธ์ศิริกุล)

(ลงชื่อ)

รองปลัด อบต.บ้านเหล่า / ผู้ตรวจสอบ

(นายธนวัฒน์ เหล่ายา)

(ลงชื่อ)

ปลัด อบต.บ้านเหล่า / ผู้เห็นชอบ

(นายณิชน อุตมศรีภัก)

(ลงชื่อ)

นายก อบต.บ้านเหล่า / ผู้อนุมัติ

(นายอนุวัฒน์ โสภกิจิตร)

## แบบสรุปราคากลางงานก่อสร้างทาง สะพาน และท่อเหลี่ยม

ชื่อโครงการก่อสร้าง ก่อสร้างถนนคอนกรีตเสริมเหล็กสายจากบ้านนางระเบียบ-นายนายไส ยางทรัพย์  
 ปริมาณงาน ขนาดกว้าง 4 เมตร ยาว 64 เมตร หนา 0.15 เมตร พื้นที่ผิวจราจรไม่น้อยกว่า 256 ตารางเมตร ลงหินลูกรังไหล่ทางข้างละ 0.50 เมตร ตามแบบ อบต.บ้านเหล่า พร้อมป้ายโครงการ  
 สถานที่ก่อสร้าง สายจากบ้านนางระเบียบ-นายนายไส ยางทรัพย์ บ้านยาง หมู่ที่ 3 ตำบลบ้านเหล่า อำเภอเพ็ญ จังหวัดอุดรธานี  
 หน่วยงานเจ้าของโครงการ องค์การบริหารส่วนตำบลบ้านเหล่า อ.เพ็ญ จ.อุดรธานี  
 แบบเลขที่  
 คำนวนราคากลางเมื่อวันที่ มีนาคม 2565

ลำดับ	รายการ	หน่วย	ปริมาณงาน	ราคาต่อหน่วย	ราคาทุน (บาท)	Factor F	ราคาต่อหน่วย x FF	ราคากลาง
1	งานรื้อโครงสร้างถนนเดิม							
	1.1 งานรื้อผิวลาดยางเดิม	ตร.ม.						
	1.2 งานรื้อผิวคอนกรีตเดิม	ตร.ม.						
2	งานดิน							
	2.1 งานวางป่าและชุดตอ	ตร.ม.						
	2.2 งานดินถมคันทาง	ลบ.ม.						
	2.3 งานทรายถมคันทาง	ลบ.ม.						
	2.4 งานวัสดุคัดเลือกประเภท ก	ลบ.ม.						
3	งานรองพื้นทางและพื้นทาง							
	3.1 งานรื้อชั้นทางเดิมและก่อสร้างใหม่ หนา 10 ซม. ชั้นพื้นทางหินคลุก/กรวดไม่	ตร.ม.						
	3.2 งานรื้อชั้นทางเดิมและก่อสร้างใหม่ หนา 10 ซม. ชั้นรองพื้นทางวัสดุมวลรวม	ตร.ม.						
	3.3 งานรองพื้นทางวัสดุมวลรวม	ลบ.ม.						
	3.4 งานพื้นทางหินคลุก	ลบ.ม.						
	3.5 งานทรายรองใต้ผิวทางคอนกรีต	ลบ.ม.	12.80	543.24	6,953.50	1.3607	9,461.62	9,461.62
	3.6 งานปรับปรุงชั้นทางเดิมในที่ ซุดลึกเฉลี่ย 20 ซม. ชั้นพื้นทางหินคลุก/กรวดไม่	ตร.ม.						
	3.7 งานไหล่ทางวัสดุรวม	ลบ.ม.						
	3.8 งานไหล่ทางลูกรังปรับเกลี่ย	ลบ.ม.	12.80	69.29	886.85	1.3607	1,206.73	1,206.73
4	งานผิวทาง							
	4.1 ผิวทางพอร์ตแลนด์ซีเมนต์คอนกรีต หนา 0.15 เมตร (ใช้ตะแกรงเหล็ก)	ตร.ม.	256.00	348.59	89,239.23	1.3607	121,427.82	121,427.82
	4.2 รอยต่อเมื่อขยายตามขวาง (Expansion Joint)	ม.	4.00	106.83	427.32	1.3607	581.45	581.45
	4.3 รอยต่อเมื่อหดตามขวาง (Contraction Joint)	ม.	44.00	59.48	2,617.12	1.3607	3,561.12	3,561.12
	4.4 รอยต่อตามยาว (Longitudinal Joint)	ม.	0.00	43.08	0.00	1.3607	-	-
	4.5 รอยต่อตามขอบถนนคอนกรีตกับลาดยาง	ม.						

**แบบสรุปราคากลางงานก่อสร้างทาง สะพาน และท่อเหลี่ยม**

**ชื่อโครงการก่อสร้าง** ก่อสร้างถนนคอนกรีตเสริมเหล็กสายจากบ้านนางระเบียบ-นายนายไส ยางทรัพย์  
**ปริมาณงาน** ขนาดกว้าง 4 เมตร ยาว 64 เมตร ทน 0.15 เมตร พื้นที่ผิวจราจรไม่น้อยกว่า 256 ตารางเมตร ลงหินลูกรังใหญ่ข้างละ 0.50 เมตร ตามแบบ อดต.บ้านเหล่า พร้อมป้ายโครงการ  
**สถานที่ก่อสร้าง** สายจากบ้านนางระเบียบ-นายนายไส ยางทรัพย์ บ้านยาง หมู่ที่ 3 ตำบลบ้านเหล่า อำเภอเพ็ญ จังหวัดอุดรธานี  
**หน่วยงานเจ้าของโครงการ** องค์การบริหารส่วนตำบลบ้านเหล่า อ.เพ็ญ จ.อุดรธานี  
**แบบเลขที่**  
**คำนวณราคากลางเมื่อวันที่** มีนาคม 2565

ลำดับ	รายการ	หน่วย	ปริมาณงาน	ราคาต่อหน่วย	ราคาทุน (บาท)	Factor F	ราคาต่อหน่วย x FF	ราคากลาง
5	4.6 งานปะซ่อมผิวทางเดิม (Skin Patch)	ตร.ม.						
	4.7 งานแทคโค้ท (Tack Coat)	ตร.ม.						
	4.8 งานผิวทางพาราแอสฟัลท์ติก	ตร.ม.						
	งานโครงสร้าง							
	5.1 งานท่อเหลี่ยมคอนกรีตเสริมเหล็กก่อสร้างใหม่	ม.						
	5.2 งานท่อกลมคสล.ขนาด Ø 0.40 ม.	ม.						
6	5.3 งานท่อกลมคสล.ขนาด Ø 0.60 ม.	ม.						
	งานเบ็ดเตล็ด							
	6.1 รางระบายน้ำคอนกรีตเสริมเหล็ก	ม.						
7	6.2 งานป้ายจราจร แบบ	ชุด						
	6.3 งานตีเส้นจราจร THERMOPLASTIC PANT (สีเหลืองและสีขาว)	ตร.ม.						
	งานจัดการเครื่องหมายจราจรระหว่างการก่อสร้าง	L.S.						
					100,124.02		TOTAL	136,238.75

ผลรวมค่างานต้นทุนงานก่อสร้างทาง = 136,238.75  
 ค่า FACTOR F งานก่อสร้างทาง = 1.3607  
 ค่า FACTOR F งานก่อสร้างสะพานและท่อเหลี่ยม =

คณะกรรมการกำหนดราคาากลาง ตามคำสั่งที่ 113/2565 ลว. 28 ก.พ. 2565 ได้ตรวจสอบแล้ว เห็นชอบให้ประมาณราคานี้เป็นราคากลาง

(ลงชื่อ).....ประธานกรรมการ (นายชนวัฒน์ เหล่ายา)  
 (ลงชื่อ).....กรรมการ (นายสุริยา ไกรนุ่นกา)  
 (ลงชื่อ).....กรรมการ (นายทวีศักดิ์ สัมพันธ์ศิริกุล)

\*ราคาน้ำมันดีเซล บาท/ลิตร = 29.50

งานรื้อชั้นทางเดิมและก่อสร้างใหม่ (SCARIFICATION & RECONSTRUCTION OF EXISTING BASE) ลูกรังหนา 10 ซม.

ค่าดำเนินการ + ค่าเสื่อมราคา (งานขุดรื้อชั้นทางเดิมและบดทับ)	=	10.43 บาท / ตร.ม.
ค่างานต้นทุน	=	<u>10.43 บาท / ตร.ม.</u>

งานพื้นทางหินคลุก (Crushed Rock Soil Aggregate Type Base)

ค่าวัสดุจากปากไม้(รวมค่าตัด)	=	80.00 บาท/ลบ.ม.
ค่าขนส่ง                    47.00    กม.            153.89	=	<u>153.89 บาท/ลบ.ม.</u>
รวม	=	<u>233.89 บาท/ลบ.ม.</u>
ส่วนยุบตัว                    233.89    x            1.50	=	<u>350.84 บาท/ลบ.ม.</u>
ค่าดำเนินการ + ค่าเสื่อมราคา (ผสม)	=	<u>24.00 บาท/ลบ.ม.</u>
ค่าดำเนินการ + ค่าเสื่อมราคา (บดทับ )	=	<u>83.44 บาท/ลบ.ม.</u>
ค่าใช้จ่ายรวม	=	<u>458.28 บาท/ลบ.ม.</u>
ค่างานต้นทุน	=	<u>458.28 บาท/ลบ.ม.</u>

งานทรายรองใต้ผิวทางคอนกรีต (Sand Cushion Under Concrete Pavement)

ค่าวัสดุจากแหล่ง (ทรายคอนกรีต)	=	222.25 บาท/ลบ.ม.
ค่าขนส่ง                    65.00    กม.            142.38	=	<u>142.38 บาท/ลบ.ม.</u>
รวม	=	<u>364.63 บาท/ลบ.ม.</u>
ส่วนยุบตัว                    364.63    x            1.40	=	<u>510.482 บาท/ลบ.ม.</u>
ค่าดำเนินการ + ค่าเสื่อมราคา (บดทับ 75 % ) (งานดินชั้นทาง:บดทับ)	=	<u>32.76 บาท/ลบ.ม.</u>
ค่าใช้จ่ายรวม	=	<u>543.24 บาท/ลบ.ม.</u>
ค่างานต้นทุน	=	<u>543.24 บาท/ลบ.ม.</u>

**ผิวทางปอร์ตแลนด์ซีเมนต์คอนกรีต (Portland Cement Concrete Pavement)**

หนา 15.00

ขนาดกว้าง	4 เมตร	ยาว	5 เมตร	=	20.00
ปริมาณงานทั้งโครงการ				=	5,000.00
ค่าติดตั้งเครื่องผสม	= 150,000.00	/	5,000.00	=	30.00
กรณีที่ปริมาณงานทั้งโครงการน้อยกว่า 5,000 ลบ.ม. ให้ใช้ปริมาณงาน 5,000 ลบ.ม.					
ค่าคอนกรีต + ค่าติดตั้งเครื่องผสม	=	1,804.99	+ 30.00	=	1,834.99
คิดจากพื้นที่		20.00	ตร.ม.	=	20.00
ปริมาตรคอนกรีต	= 20.00	x	15.00 / 100	=	3.00
ค่าคอนกรีต + ค่าติดตั้งเครื่องผสม	3.00	@	1,834.99	=	5,504.97
ค่าขนส่งคอนกรีต.....กม. (ปกติคิดให้ L/4) (งานผิวทางคอนกรีต : ค่าขนส่งคอนกรีต)	= 15.00	x	13.25 x 3.00	=	596.25
ค่าตะแกรงเหล็ก	20.00	ตร.ม.	x 21.50	บาท/ตร.ม.	= 430.00
ค่าวางตะแกรงเหล็ก	20.00	ตร.ม.	x 5.00	บาท/ตร.ม.	= 100.00
ค่าแบบเหล็ก (ค่าแบบข้างติดตามยาว 2 ข้าง)			20.60 x 5.00	=	103.00
ค่าปูผิวคอนกรีต (ค่าปูผิวคอนกรีต)			11.88 x 20.00	=	237.60
ค่าบ่ม (ค่าบ่มผิวทางคอนกรีต)			0.00 x 20.00	=	0.00
ค่าใช้จ่ายรวม				=	6,971.82
ค่างานต้นทุน	6,971.82	/	20.00	=	348.59

**รอยต่อเมื่อขยายตามขวาง Expansion Joint)**

คิดจากความยาว	4.00	ม.			
ค่าเหล็ก Dowel Bar	4.85	กก.	@	24.17	บาท/ตัน = 117.22
Metalcap+ทาสี+จาระบี	7.00	ชุด	@	10.00	= 70.00
JOINT FILLER	0.60	ตร.ม.	@	400.00	= 240.00
JOINT SEALER	0.003	ลิตร	@	45.00	= 0.11
ค่าหยอดยาง	4.00	ม.	@	13.43	= 53.72
แผ่นพลาสติก	0.00	ม.	@	0.00	= 0.00
ไม้แบบ	0.60	ตร.ม.	@	264.07	= 158.44
ค่าใช้จ่ายรวม					= 427.34
ค่างานต้นทุน	427.34	/	4.00		= 106.83

**รอยต่อเมื่อหดตามขวาง (Contraction Joint)**

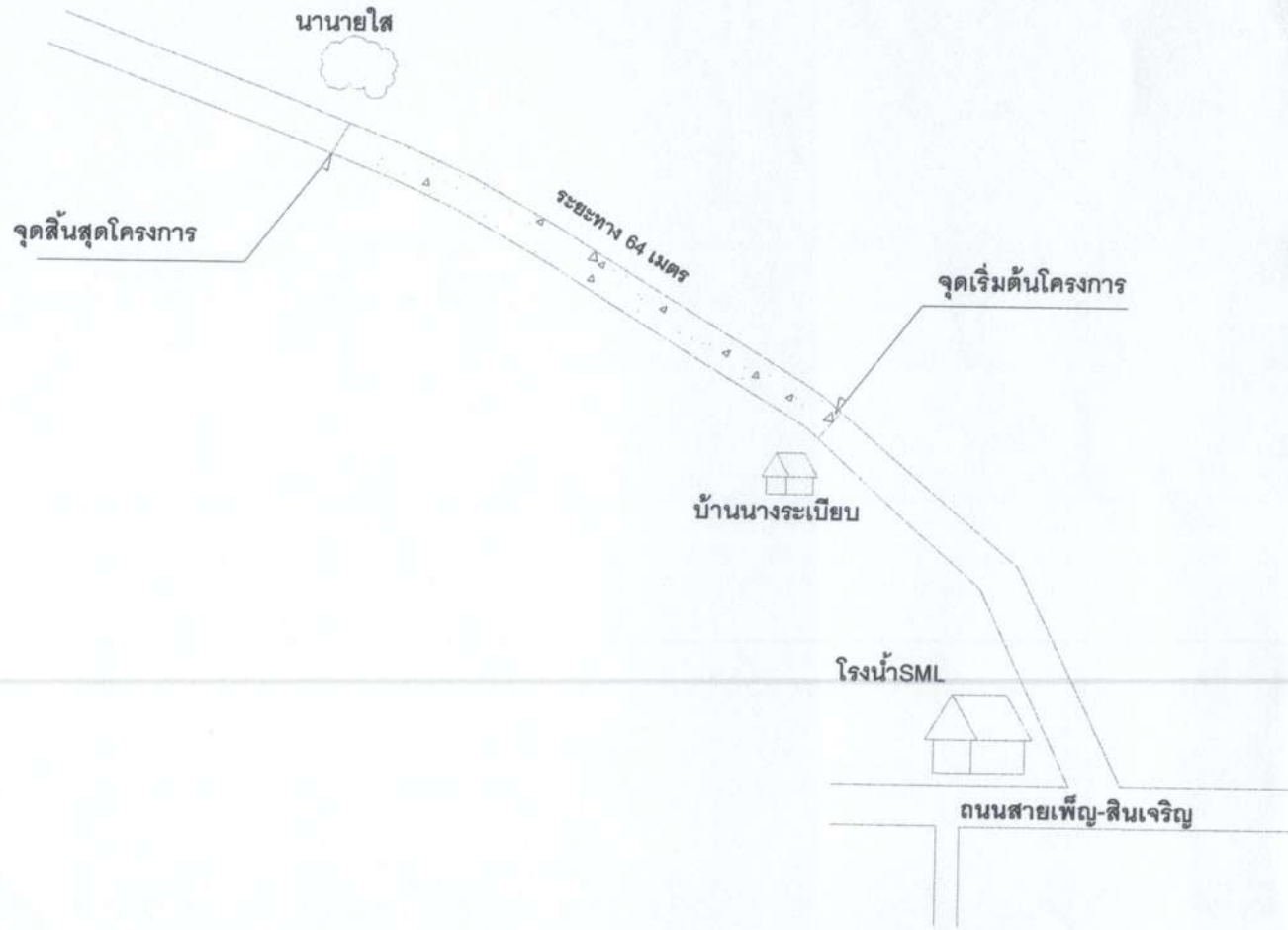
คิดจากความยาว	4.00	ม.				
ค่าเหล็ก Dowel Bar	4.85	กก.	@	24.17	=	117.22
ค่าตัด Joint และหยอดยาง	4.00	ม.	@	22.16	=	88.64
ทาสี + จาระบี	8.00	ชุด	@	4.00	=	32.00
JOINT SEALER	0.002	ลิตร	@	45.00	=	0.07
แผ่นพลาสติก	0.00	ม.	@	0.00	=	0.00
ค่าใช้จ่ายรวม					=	237.93
ค่างานต้นทุน	237.93	/	4.00		=	59.48

**รอยต่อตามยาว (Longitudinal Joint)**

คิดจากความยาว	4.00	ม.				
ค่าเหล็ก Tie Bar	3.46	กก.	@	24.17	=	83.63
ค่าตัด Joint และหยอดยาง	4.00	ม.	@	22.16	=	88.64
JOINT SEALER	0.002	ลิตร	@	45.00	=	0.07
ค่าใช้จ่ายรวม					=	172.34
ค่างานต้นทุน	172.34	/	4.00		=	43.08

**งานไหล่ทางลูกรัง (Crushed Rock Soil Aggregate Shoulder)**

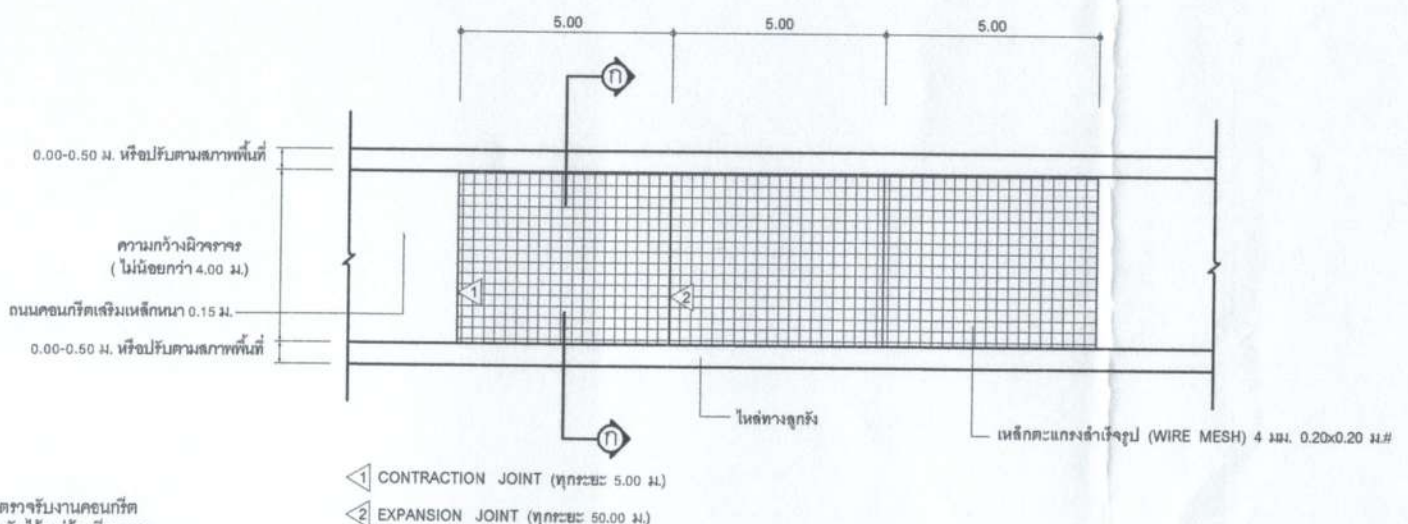
ค่าวัสดุจากปากไม้(รวมค่าตัด)				=	10.00	บาท/ลบ.ม.
ค่าขนส่ง	4.00	กก.	19.1	=	19.10	บาท/ลบ.ม.
รวม				=	29.10	บาท/ลบ.ม.
ส่วนยุบตัว	29.1	x	1.75	=	50.93	บาท/ลบ.ม.
ค่าดำเนินการ + ค่าเสื่อมราคา (ผสม)				=	18.36	บาท/ลบ.ม.
ค่าดำเนินการ + ค่าเสื่อมราคา (บดทับ)				=	0.00	บาท/ลบ.ม.
ค่าใช้จ่ายรวม				=	69.29	บาท/ลบ.ม.
ค่างานต้นทุน				=	69.29	บาท/ลบ.ม.



ก่อสร้างถนนคอนกรีตเสริมเหล็กจากบ้านนางระเบียบ - น่านายไส ยางทรัพย์สิน  
 ขนาดกว้าง 4 เมตร ยาว ๑4 เมตร หนา 0.15 เมตร พื้นที่ผิวจราจรไม่น้อยกว่า 256 ตร.ม.  
 ลงหินลูกรังไหล่ทางข้างละ 0.50 เมตร ตามแบบ อบต.บ้านเหล่า พร้อมป้ายโครงการ

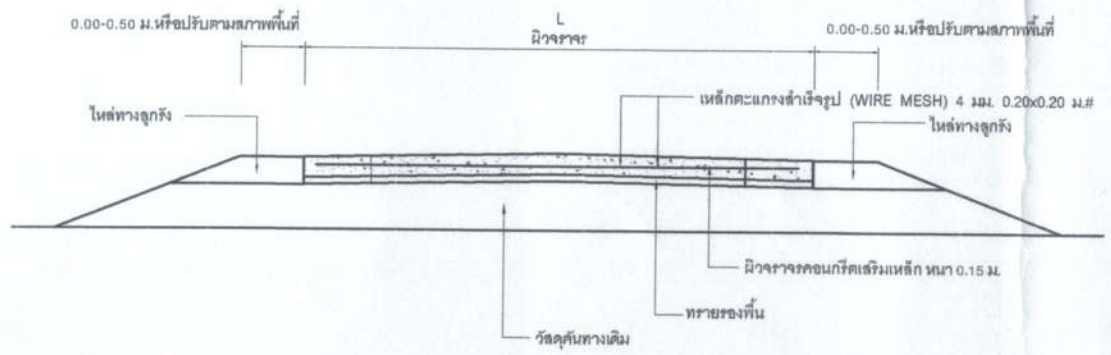
ผังบริเวณ, แผนที่,  
 Not To Scale

องค์การบริหารส่วนตำบลบ้านเหล่า อ.บ้านเหล่า อ.เพ็ญ อ.อุครธานี 41150	
โครงการ ก่อสร้างถนนคอนกรีตเสริมเหล็กจากบ้านนางระเบียบ-น่านายไส ยางทรัพย์สิน	
สถานที่ก่อสร้าง ตายจากบ้านนางระเบียบ - น่านายไส ยางทรัพย์สิน บ้านเลขที่ 3 อ.บ้านเหล่า อ.เพ็ญ อ.อุครธานี	
เขียนแบบ (นายทงศกร วัฒนศิริวรรณ) ผู้ช่วยช่างโยธา อบต.บ้านเหล่า	
สำรวจ/ออกแบบ (นายอภิรักษ์ อ่อนละมุด) ช่างโยธา อบต.บ้านเหล่า	
เห็นชอบ (นายสุวิธา ไคร์นูนกา) ผู้อำนวยการกองช่าง อบต.บ้านเหล่า	
รองปลัดองค์การบริหารส่วนตำบลบ้านเหล่า ปลัดวิชาการแทนปลัดอบต.บ้านเหล่า (นายธนวัฒน์ เหล่าชา) นายกองค์การบริหารส่วนตำบลบ้านเหล่า	
(นายอนุวัฒน์ โสภกิจกร) นายกองค์การบริหารส่วนตำบลบ้านเหล่า	
วัน เดือน ปี	แผ่นที่
แก้ไขครั้งที่	
แบบเลขที่	







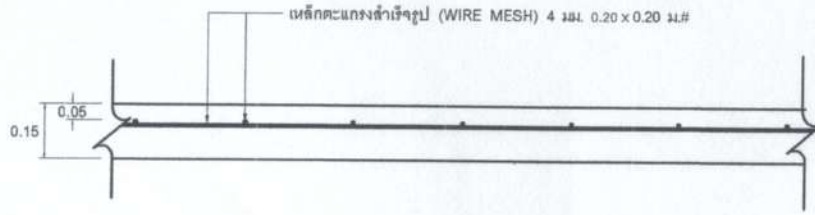
การพิจารณากำลังอัดประลัยเพื่อการตรวจรับงานคอนกรีต ก่อนอายุคอนกรีตครบ 28 วัน ให้ตรวจรับได้ แต่ต้องมีผลการทดสอบกำลังอัดประลัยของแท่งตัวอย่างคอนกรีตที่เก็บจากการเทโครงสร้างจริงในหน้างาน ซึ่งต้องมีค่ากำลังอัดประลัยไม่ต่ำกว่า 240 ksc. ทั้งนี้อายุของคอนกรีตไม่น้อยกว่า 7 วัน กำลังอัดประลัยไม่ต่ำกว่า 75 เปอร์เซ็นต์ ของค่ากำลังอัดประลัย ที่ 240 ksc. อ้างอิงแบบ มทข. 101-2561

**แปลนถนนคอนกรีตเสริมเหล็ก**  
Not To Scale



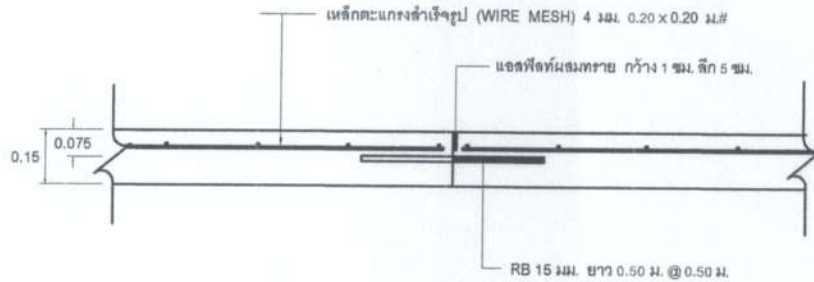
**รูปตัด ก-ก**  
Not To Scale

องค์การบริหารส่วนตำบลบ้านเหล่า ต.บ้านเหล่า อ.พิบูลย์ จ.อุตรธานี 41150	
โครงการ ก่อสร้างถนนคอนกรีตเสริมเหล็กจากบ้าน นากระเปียบ-นาหอใต้ อ่างทรัพย์	
สถานที่ก่อสร้าง สายจากบ้านนากระเปียบ - นาหอใต้ อ่างทรัพย์ บ้านยาง หมู่ที่ 3 ต.บ้านเหล่า อ.พิบูลย์ จ.อุตรธานี	
เขียนแบบ  (นายพงศธร ชัยอนุทิวรรณ) ผู้ช่วยนายช่างโยธา อบต.บ้านเหล่า	
สำรวจ/ออกแบบ  (นายอภิรักษ์ อ่อนละมุด) นายช่างโยธา อบต.บ้านเหล่า	
ตรวจ  (นายสุวิธา ตรีสุนทร) ผู้อำนวยการกองช่าง อบต.บ้านเหล่า	
เห็นชอบ (นายธนวัฒน์ เหล่าชา) รองปลัดองค์การบริหารส่วนตำบลบ้านเหล่า ปลัดบริหารการแทนปลัดอบต.บ้านเหล่า	
อนุมัติ  (นายอนุวัฒน์ ไสยาจิตร) นายกองค์การบริหารส่วนตำบลบ้านเหล่า	
วัน เดือน ปี	แผ่นที่
แก้ไขครั้งที่	
แบบเลขที่	



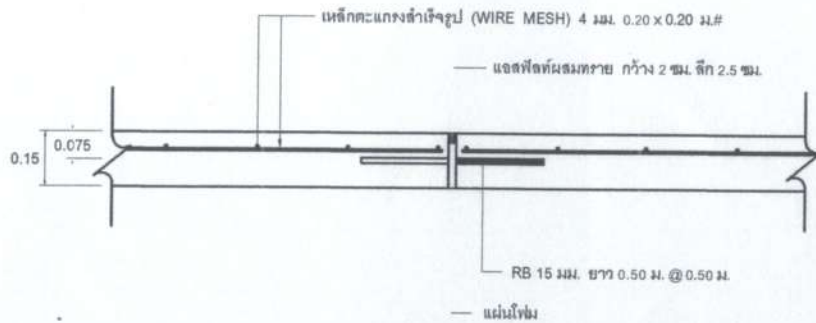
แบบขยายการเสริมเหล็กตะแกรง

Not To Scale



แบบขยายรอยต่อเพื่อการหดตัว (CONTRACTION JOINT)

Not To Scale



แบบขยายรอยต่อเพื่อการขยายตัว (EXPANSION JOINT)

Not To Scale

องค์การบริหารส่วนตำบลบ้านเหล่า  
พ.บ้านเหล่า อ.พิบูลย์ จ.อุตรดิตถ์ 41150

โครงการ  
ก่อสร้างถนนคอนกรีตเสริมเหล็กจากบ้าน  
นางระเบียบ-นางายใจ อ่างทรัพย์

สถานที่ก่อสร้าง  
สายจากบ้านนางระเบียบ - นางายใจ  
อ่างทรัพย์ บ้านนาง หมู่ที่ 3 ต.บ้านเหล่า  
อ.พิบูลย์ จ.อุตรดิตถ์

เขียนแบบ

(นายพงศธร ชัยอนุทวีวรรณ)  
ผู้ช่วยช่างโยธา อบต.บ้านเหล่า

สำรวจ/ออกแบบ

(นายอภิรักษ์ อ้อมละมูล)  
ช่างช่างโยธา อบต.บ้านเหล่า

ตรวจ

(นายสุวิธา ไชยคุ้มภา)  
ผู้อำนวยการกองช่าง อบต.บ้านเหล่า

เห็นชอบ

(นายธนวัฒน์ เหล่ายา)  
รองปลัดองค์การบริหารส่วนตำบลบ้านเหล่า  
ปลัดโครงการแทนปลัดอบต.บ้านเหล่า

อนุมัติ

(นายอนุวัตร ไชยาจิตร)  
นายกองค์การบริหารส่วนตำบลบ้านเหล่า

วัน เดือน ปี

แผ่นที่

แก้ไขครั้งที่

แบบเลขที่