



ประกาศองค์การบริหารส่วนตำบลบ้านเหล่า
เรื่อง ข้อมูลรายละเอียดค่าใช้จ่ายเกี่ยวกับการจัดซื้อจัดจ้าง ราคาากลาง
และการคำนวณราคาากลาง
ตำบลบ้านเหล่า อำเภอเพ็ญ จังหวัดอุดรธานี

.....

ตามที่ สำนักงาน ป.ป.ช. ให้หน่วยงานของรัฐเปิดเผยข้อมูลรายละเอียดค่าใช้จ่ายเกี่ยวกับการจัดซื้อจัดจ้าง ราคาากลางและการคำนวณราคาากลางตามแบบตารางวงเงินงบประมาณที่ได้รับจัดสรรและรายละเอียดค่าใช้จ่ายเกี่ยวกับการจัดซื้อจัดจ้าง เพื่อให้หน่วยงานของรัฐเป็นไปในแนวทางเดียวกัน นั้น

บัดนี้ องค์การบริหารส่วนตำบลบ้านเหล่า ได้จัดทำข้อมูลรายละเอียดค่าใช้จ่ายเกี่ยวกับการจัดซื้อจัดจ้าง ราคาากลางและการคำนวณราคาากลาง โครงการก่อสร้างถนนคอนกรีตเสริมเหล็กจากบ้านนายแสง - บ้านนายคำเอี่ยม บ้านดงชันทอง หมู่ที่ ๑๐ เรียบร้อยแล้ว ตามรายละเอียดแนบท้ายประกาศฉบับนี้

ประกาศ ณ วันที่ ๒๑ เดือน มีนาคม พ.ศ. ๒๕๖๕

(ลงชื่อ).....

(นายอนุวัฒน์ โสภกิจตร)

นายกองค์การบริหารส่วนตำบลบ้านเหล่า

ตารางแสดงวงเงินงบประมาณที่ได้รับจัดสรรและราคากลางในงานจ้างก่อสร้าง

๑. ชื่อโครงการ

- โครงการก่อสร้างถนนคอนกรีตเสริมเหล็กจากบ้านนายแสง - บ้านนายคำเยี่ยม บ้านดงขันทอง หมู่ที่ ๑๐

๒. หน่วยงานเจ้าของโครงการ

กองช่าง องค์การบริหารส่วนตำบลบ้านเหล่า

๓. วงเงินงบประมาณที่ได้รับจัดสรร

- ๙๙,๐๐๐.- บาท (เก้าหมื่นเก้าพันบาทถ้วน)

๔. ลักษณะงานพอสังเขป

เพื่อจ่ายเป็นค่าก่อสร้างถนนคอนกรีตเสริมเหล็กจากบ้านนายแสง - บ้านนายคำเยี่ยม บ้านดงขันทอง หมู่ที่ ๑๐ ขนาดกว้าง ๔ เมตร ยาว ๔๗ เมตร หนา ๐.๑๕ เมตร พื้นที่ผิวจราจรไม่น้อยกว่า ๑๘๘ ตารางเมตร ลงหินลูกรังไหล่ทางข้างละ ๐.๕๐ เมตร ตามแบบ อบต.บ้านเหล่า

๕. ราคากลางคำนวณ ณ วันที่

- วันที่ ๒๑ มีนาคม ๒๕๖๕

- เป็นเงิน ๙๙,๙๒๑.๗๗.- บาท (เก้าหมื่นเก้าพันเก้าร้อยยี่สิบเอ็ดบาทเจ็ดสิบเจ็ดสตางค์)

๖. บัญชีประมาณราคากลาง

๖.๑ สรุปราคากลางงานก่อสร้างทาง สะพาน และท่อเหลี่ยม

๖.๒ แบบฟอร์มรายงานราคางานทาง

๗. รายชื่อคณะกรรมการกำหนดราคากลาง

๗.๑ นางสาวเพชรลดา ศรีสมศักดิ์ ประธานกรรมการ

๗.๒ สิบเอกพัฒนากร เสนาโยธี กรรมการ

๗.๓ นายอภิรักษ์ อ่อนละมุล กรรมการ



บันทึกข้อความ

ส่วนราชการ กองช่าง องค์การบริหารส่วนตำบลบ้านเหล่า อำเภอเพ็ญ จังหวัดอุดรธานี

ที่ อด ๘๓๔๐๓ / ๒๑๓

วันที่ ๒๑ มีนาคม ๒๕๖๕

เรื่อง รายงานผลการกำหนดราคาโครงการก่อสร้างถนนคอนกรีตเสริมเหล็กจากบ้านนายแสง - บ้านนายคำเยี่ยม

เรียน นายกองค์การบริหารส่วนตำบลบ้านเหล่า

ตามที่ องค์การบริหารส่วนตำบลบ้านเหล่า มีคำสั่งที่ ๑๑๘/๒๕๖๕ ลงวันที่ ๑ มีนาคม ๒๕๖๕ เรื่องแต่งตั้งคณะกรรมการกำหนดราคากลางโดยพิจารณาโครงการก่อสร้างถนนคอนกรีตเสริมเหล็กจากบ้านนายแสง - บ้านนายคำเยี่ยม เพื่อจ่ายเป็นค่าก่อสร้างถนนคอนกรีตเสริมเหล็กสายจากบ้านนายแสง - บ้านนายคำเยี่ยม บ้านดงขันทอง หมู่ที่ ๑๐ ตำบลบ้านเหล่า อำเภอเพ็ญ จังหวัดอุดรธานี ขนาดกว้าง ๔ เมตร ยาว ๔๗ เมตร หนา ๐.๑๕ เมตร พื้นที่ผิวจราจรไม่น้อยกว่า ๑๘๘ ตารางเมตร ลงหินลูกรังไหล่ทางข้างละ ๐.๕๐ เมตร ตามแบบอบต.บ้านเหล่า งบประมาณ ๙๙,๐๐๐ บาท ระยะเวลาดำเนินการ ๖๐ วัน ประมาณราคาเมื่อวันที่ ๑๑ กุมภาพันธ์ ๒๕๖๕

คณะกรรมการกำหนดราคากลาง ได้ทำการพิจารณาและเห็นชอบกำหนดเป็นราคากลางเพื่อดำเนินการจัดซื้อจัดจ้าง ตามรายละเอียดงบประมาณที่แนบมาพร้อมโครงการก่อสร้างถนนคอนกรีตเสริมเหล็กจากบ้านนายแสง - บ้านนายคำเยี่ยม ราคาที่กำหนด ดังนี้

โครงการก่อสร้างถนนคอนกรีตเสริมเหล็กจากบ้านนายแสง - บ้านนายคำเยี่ยม เพื่อจ่ายเป็นค่าก่อสร้างถนนคอนกรีตเสริมเหล็กสายจากบ้านนายแสง - บ้านนายคำเยี่ยม บ้านดงขันทอง หมู่ที่ ๑๐ ขนาดกว้าง ๔ เมตร ยาว ๔๗ เมตร หนา ๐.๑๕ เมตร พื้นที่ผิวจราจรไม่น้อยกว่า ๑๘๘ ตารางเมตร ลงหินลูกรังไหล่ทางข้างละ ๐.๕๐ เมตร ตามแบบอบต. บ้านเหล่า งบประมาณ ๙๙,๙๒๑.๗๗ บาท ประมาณราคาเมื่อวันที่ ๑๐ มีนาคม ๒๕๖๕ ระยะเวลาดำเนินการ ๖๐ วัน

ดังนั้น เพื่อให้การดำเนินการดังกล่าวเป็นไปตามระเบียบพัสดุและด้วยความเรียบร้อยถูกต้อง จึงขอเสนอให้หน่วยงานคลังดำเนินการตามระเบียบฯ ดังกล่าวต่อไป

จึงเรียนมาเพื่อโปรดพิจารณา

(ลงชื่อ).....ประธานกรรมการ
(นางสาวเพชรลดา ศรีสมศักดิ์)

(ลงชื่อ).....กรรมการ
(สิบเอกพัฒนกร เสนาโยธี)

(ลงชื่อ).....กรรมการ
(นายอภิรักษ์ อ่อนละมุล)

ความเห็นของรองผู้อำนวยการกองคลัง/หัวหน้าเจ้าหน้าที่พัสดุ

ดร.พิภพธำพรส พิเศษ-กรม พ.ก.น.เขต ๓ กรม ๑๕๖๐.

(ลงชื่อ).....

(นางศิวพร โพธิ์ศรีดา)

ผู้อำนวยการกองคลัง

ความเห็นของรองปลัดองค์การบริหารส่วนตำบลบ้านเหล่า

ดร.ธานีพรพรหมกร.กรม พ.ก.น.เขต ๓ กรม ๑๕๖๐.

(ลงชื่อ).....

(นายธนวัฒน์ เหล่ายา)

รองปลัดองค์การบริหารส่วนตำบลบ้านเหล่า

ความเห็นของปลัดองค์การบริหารส่วนตำบลบ้านเหล่า

กรม ๑๕๖๐๑๕๖ กรม ๑๕๖๐๑๕๖

(ลงชื่อ).....

(นายณิชน อุตมศรีภัก)

ปลัดองค์การบริหารส่วนตำบลบ้านเหล่า

อนุมัติ

ไม่อนุมัติ.....

(ลงชื่อ).....

(นายอนุวัฒน์ โสภากิจิตร)

นายกองค์การบริหารส่วนตำบลบ้านเหล่า

แบบสรุปราคากลางงานก่อสร้างทาง สะพาน และท่อเหลี่ยม

ชื่อโครงการก่อสร้าง ก่อสร้างถนนคอนกรีตเสริมเหล็กจากบ้านนายแสง - บ้านนายคำเยี่ยม
 ปริมาณงาน ขนาดกว้าง 4 เมตร ยาว 47 เมตร หนา 0.15 เมตร พื้นที่ผิวจราจรไม่น้อยกว่า 188 ตารางเมตร ลงหินลูกรังไหลทางข้างละ 0.50 เมตร ตามแบบ อบต.บ้านเหล่า
 สถานที่ก่อสร้าง สายจากบ้านนายแสง - บ้านนายคำเยี่ยม บ้านดงขันทอง หมู่ที่ 10 ตำบลบ้านเหล่า อำเภอกันทรวิชัย จังหวัดอุดรธานี
 หน่วยงานเจ้าของโครงการ องค์การบริหารส่วนตำบลบ้านเหล่า อ.เพ็ญ จ.อุดรธานี
 แบบเลขที่
 คำนวณราคากลางเมื่อวันที่ มีนาคม 2565

ลำดับ	รายการ	รวมค่างานก่อสร้าง	หมายเหตุ
1	ค่างานต้นทุนงานทาง	99,921.77	Factor F - เงินล่วงหน้าจ่าย 0% - เงินประกันผลงานหัก 0% - ดอกเบี้ยเงินกู้ 5% - ค่าภาษีมูลค่าเพิ่ม 7% - พื้นร่ปกติ
สรุป	รวมค่าก่อสร้าง	99,921.77	
	คิดเป็นเงินค่าก่อสร้างประมาณ (เก้าหมื่นเก้าพันเก้าร้อยยี่สิบเอ็ดบาทเจ็ดสิบเจ็ดสตางค์)	99,921.77	

คณะกรรมการกำหนดราคากลาง ตามคำสั่งที่ 118/2565 ลว. 1 มี.ค. 2565

ได้ตรวจสอบแล้ว เห็นชอบให้ประมาณราคานี้เป็นราคากลาง

(ลงชื่อ)  ประธานกรรมการ

(นางสาวเพชรลดา ศรีสมศักดิ์)

(ลงชื่อ)  กรรมการ

(สิบลอกพัฒนาการ เสนาโยธี)

(ลงชื่อ)  กรรมการ

(นายอภิรักษ์ อ่อนละมูล)

(ลงชื่อ)  รองปลัด อบต.บ้านเหล่า /ผู้ตรวจสอบ

(นายธนวัฒน์ เหล่ายา)

(ลงชื่อ)  ปลัด อบต.บ้านเหล่า /ผู้เห็นชอบ

(นายณิชน อุดมศรีภัก)

(ลงชื่อ)  นายก อบต.บ้านเหล่า /ผู้อนุมัติ

(นายอนุวัฒน์ โสภากิจตร)

แบบสรุปราคากลางงานก่อสร้างทาง สะพาน และท่อเหลี่ยม

ชื่อโครงการก่อสร้าง ก่อสร้างถนนคอนกรีตเสริมเหล็กจากบ้านนายแสง - บ้านนายคำเยี่ยม
 ปริมาณงาน ขนาดกว้าง 4 เมตร ยาว 47 เมตร หนา 0.15 เมตร พื้นที่ผิวจราจรไม่น้อยกว่า 188 ตารางเมตร ลงหินลูกรังไหล่ทางข้างละ 0.50 เมตร ตามแบบ อบต.บ้านเหล่า
 สถานที่ก่อสร้าง สายจากบ้านนายแสง - บ้านนายคำเยี่ยม บ้านตงชั้นทอง หมู่ที่ 10 ตำบลบ้านเหล่า อำเภอเพ็ญ จังหวัดอุดรธานี
 หน่วยงานเจ้าของโครงการ องค์การบริหารส่วนตำบลบ้านเหล่า อ.เพ็ญ จ.อุดรธานี
 แบบเลขที่
 คำณวนราคากลางเมื่อวันที่ มีนาคม 2565

ลำดับ	รายการ	หน่วย	ปริมาณงาน	ราคาต่อหน่วย	ราคาทุน (บาท)	Factor F	ราคาต่อหน่วย x FF	ราคากลาง
1	งานรื้อโครงสร้างถนนเดิม							
	1.1 งานรื้อผิวลาดยางเดิม	ตร.ม.						
	1.2 งานรื้อผิวคอนกรีตเดิม	ตร.ม.						
2	งานดิน							
	2.1 งานถางป่าและขุดตอ	ตร.ม.						
	2.2 งานดินถมคันทาง	ลบ.ม.						
	2.3 งานทรายถมคันทาง	ลบ.ม.						
	2.4 งานวัสดุคัดเลือกประเภท ก	ลบ.ม.						
3	งานรองพื้นทางและพื้นทาง							
	3.1 งานรื้อชั้นทางเดิมและก่อสร้างใหม่ หนา 10 ซม. ชั้นพื้นทางหินคลุก/กรวดไม่	ตร.ม.						
	3.2 งานรื้อชั้นทางเดิมและก่อสร้างใหม่ หนา 10 ซม. ชั้นรองพื้นทางวัสดุผสมรวม	ตร.ม.						-
	3.3 งานรองพื้นทางวัสดุผสมรวม	ลบ.ม.						
	3.4 งานพื้นทางหินคลุก	ลบ.ม.					-	-
	3.5 งานทรายรองใต้ผิวทางคอนกรีต	ลบ.ม.	9.40	543.24	5,106.47	1.3607	6,948.38	6,948.38
	3.6 งานปรับปรุงชั้นทางเดิมในที่ ขุดลึกเฉลี่ย 20 ซม. ชั้นพื้นทางหินคลุก/กรวดไม่	ตร.ม.						
	3.7 งานไหล่ทางวัสดุรวม	ลบ.ม.						
	3.8 งานไหล่ทางลูกรังปรับเกลี่ย	ลบ.ม.	9.40	69.29	651.28	1.3607	886.20	886.20
4	งานผิวทาง							
	4.1 ผิวทางพอร์ตแลนด์ซีเมนต์คอนกรีต หนา 0.15 เมตร (ใช้ตะแกรงเหล็ก)	ตร.ม.	188.00	348.59	65,535.06	1.3607	89,173.56	89,173.56
	4.2 รอยต่อเมื่อขยายตามขวาง (Expansion Joint)	ม.	0.00	106.83	0.00	1.3607	-	-
	4.3 รอยต่อเมื่อหดตามขวาง(Contraction Joint)	ม.	36.00	59.48	2,141.28	1.3607	2,913.64	2,913.64
	4.4 รอยต่อตามยาว (Longitudinal Joint)	ม.						
	4.5 รอยต่อตามขอบถนนคอนกรีตกับลาดยาง	ม.						

แบบสรุปราคากลางงานก่อสร้างทาง สะพาน และท่อเหลี่ยม

ชื่อโครงการก่อสร้าง ก่อสร้างถนนคอนกรีตเสริมเหล็กจากบ้านนายแสง - บ้านนายคำเยี่ยม
 ปริมาณงาน ขนาดกว้าง 4 เมตร ยาว 47 เมตร ทน 0.15 เมตร พื้นที่ผิวจราจรไม่น้อยกว่า 188 ตารางเมตร ลงหินลูกรังใหญ่ข้างละ 0.50 เมตร ตามแบบ อบต.บ้านเหล่า
 สถานที่ก่อสร้าง สายจากบ้านนายแสง - บ้านนายคำเยี่ยม บ้านดงขันทอง หมู่ที่ 10 ตำบลบ้านเหล่า อำเภอเพ็ญ จังหวัดอุดรธานี
 หน่วยงานเจ้าของโครงการ องค์การบริหารส่วนตำบลบ้านเหล่า อ.เพ็ญ จ.อุดรธานี
 แบบเลขที่
 คำนวนราคากลางเมื่อวันที่ มีนาคม 2565

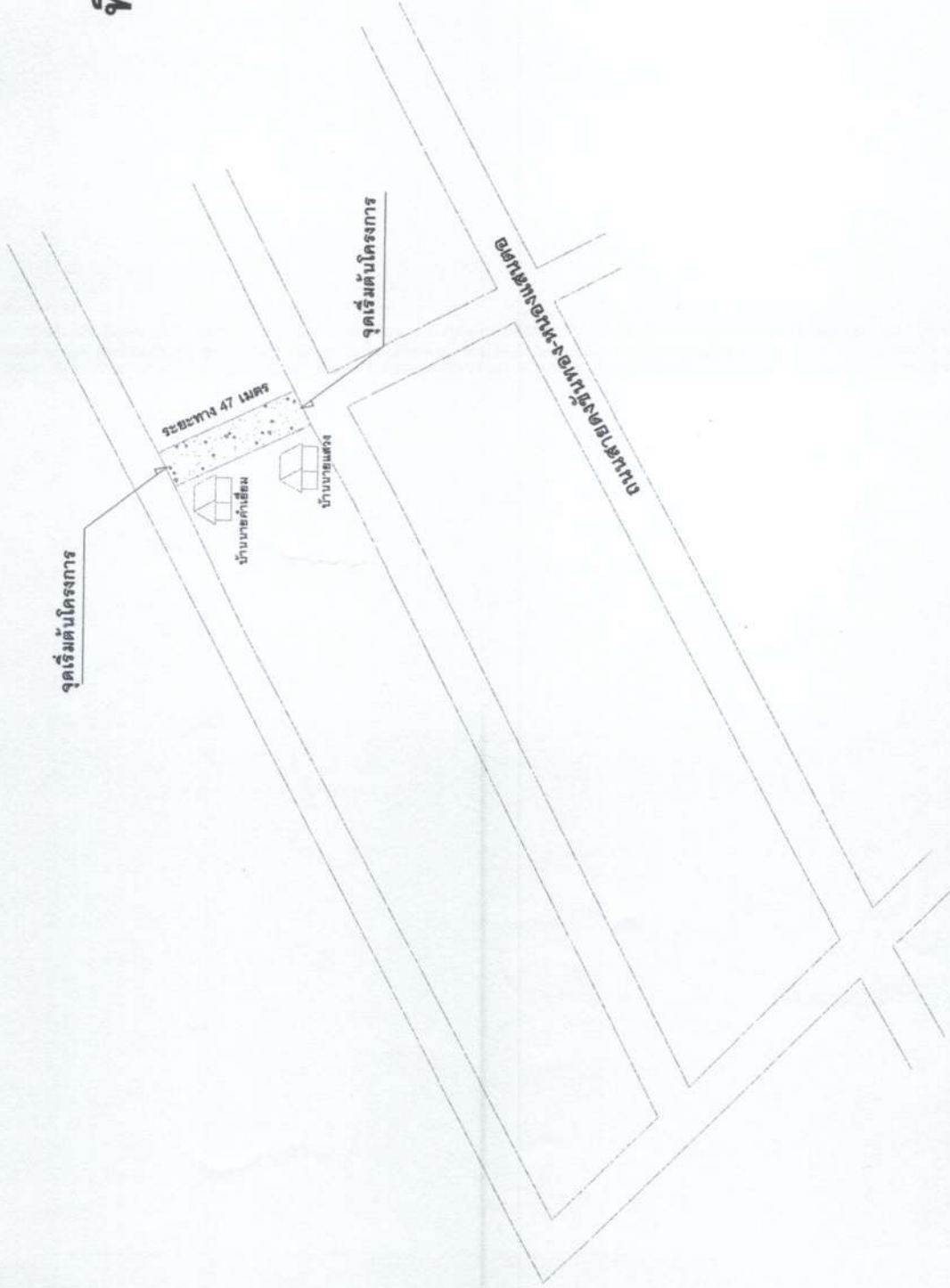
ลำดับ	รายการ	หน่วย	ปริมาณงาน	ราคาต่อหน่วย	ราคาทุน (บาท)	Factor F	ราคาต่อหน่วย x FF	ราคากลาง
5	4.6 งานปะซ่อมผิวทางเดิม (Skin Patch)	ตร.ม.						
	4.7 งานแทคโค้ท (Tack Coat)	ตร.ม.						
	4.8 งานผิวทางพาราแอสฟัลท์ติก	ตร.ม.						
5	งานโครงสร้าง							
	5.1 งานท่อเหลี่ยมคอนกรีตเสริมเหล็กก่อสร้างใหม่	ม.						
	5.2 งานท่อกลมคสล.ขนาด Ø 0.40 ม.	ม.						
6	5.3 งานท่อกลมคสล.ขนาด Ø 0.60 ม.	ม.						
	งานเบ็ดเตล็ด							
	6.1 รางระบายน้ำคอนกรีตเสริมเหล็ก	ม.						
7	6.2 งานป้ายจราจร แบบ	ชุด						
	6.3 งานตีเส้นจราจร THERMOPLASTIC PANT (สีเหลืองและสีขาว)	ตร.ม.						
	งานจัดการเครื่องหมายจราจรระหว่างการก่อสร้าง	L.S.						
					73,434.10		TOTAL	99,921.77

ผลรวมค่างานต้นทุนงานก่อสร้างทาง = 99,921.77
 ค่า FACTOR F งานก่อสร้างทาง = 1.3607
 ค่า FACTOR F งานก่อสร้างสะพานและท่อเหลี่ยม =

คณะกรรมการกำหนดราคากลาง ตามคำสั่งที่ 118/2565 ลว. 1 มี.ค. 2565 ได้ตรวจสอบแล้ว เห็นชอบให้ประมาณราคานี้เป็นราคากลาง

(ลงชื่อ).....ประธานกรรมการ (นางสาวเพชรลดา ศรีสมศักดิ์)
 (ลงชื่อ).....กรรมการ (สิเบกพัฒนากร เสนาโยธี)
 (ลงชื่อ).....กรรมการ (นายอภิรักษ์ อ่อนละมุล)

ทิศเหนือ

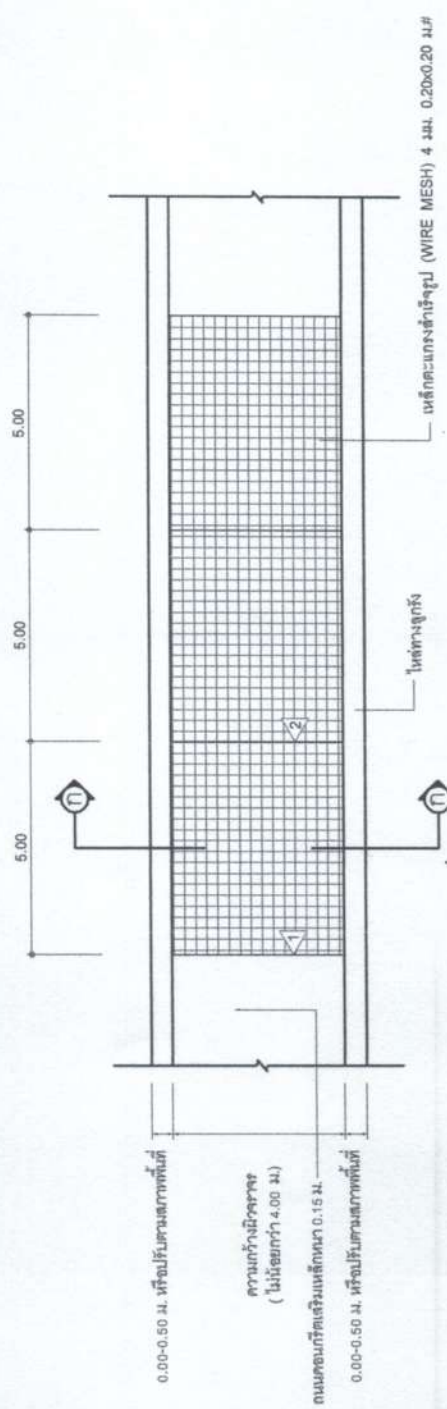


ก่อสร้างถนนคอนกรีตเสริมเหล็กจากบ้านนายแสง-บ้านนายคำเนียม ขนาดกว้าง 4 เมตร ยาว 47 เมตร
 หน้า 0.15 เมตร พื้นที่ผิวจราจรไม่น้อยกว่า 188 ตร.ม. ลงหินลูกรังให้ล้นทางข้างละ 0.50 เมตร ตามแบบ อบต.บ้านเหล่า
 พร้อมป้ายโครงการ



ผู้รับริเวณ, แผนที่,
 Not To Scale

องค์การบริหารส่วนตำบลบ้านเหล่า ต.บ้านเหล่า อ.พิชัย จ.สุพรรณบุรี 44150	โครงการ ก่อสร้างถนนคอนกรีตเสริมเหล็กจากบ้าน นายแสง-บ้านนายคำเนียม	สถานที่ก่อสร้าง ตำบลบ้านนายแสง - บ้านนายคำเนียม บ.ลงหินของ หมู่ที่ 10 ต.บ้านเหล่า อ.พิชัย จ.สุพรรณบุรี	เขียนแบบ (นายพงศธร สัตยเนศวรธรรม) ผู้รับมอบหมายงาน อบต.บ้านเหล่า	สำรวจ/ออกแบบ (นายอดิศักดิ์ อ่อนละมูอ) น.สร้างชล อบต.บ้านเหล่า	เห็นชอบ (นายสุวิธยา ไกรรุ่งเมธา) ผู้อำนวยการกองช่าง อบต.บ้านเหล่า	รองปลัดองค์การบริหารส่วนตำบลบ้านเหล่า ปฏิบัติราชการแทนปลัดอบต.บ้านเหล่า (นายชนวิวัฒน์ เหล่าพา) รองปลัดองค์การบริหารส่วนตำบลบ้านเหล่า	วัน เดือน ปี แผนที่	แก้ไขครั้งที่	แบบเลขที่
--	---	---	--	---	---	---	------------------------	---------------	-----------

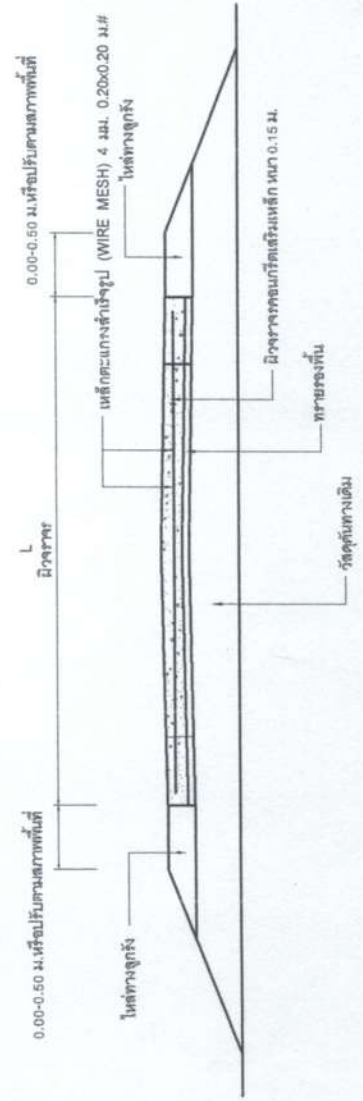


- ① CONTRACTION JOINT (ระยะ 5.00 ม.)
- ② EXPANSION JOINT (ระยะ 50.00 ม.)

แปลนถนนคอนกรีตเสริมเหล็ก

Not To Scale

การพิจารณาการตัดปลั๊กเพื่อป้องกันการทรุดรับงานคอนกรีตก่อนอายุคอนกรีตครบ 28 วัน ให้ตรวจรับได้ แต่ต้องไม่มีการหลุดออกมาถึงระดับระยะของแ่งตัวอย่างคอนกรีตที่ไปบดการเทโครงสร้างจริงในหน้างาน ซึ่งต้องมีค่ากำลังอัดประลัยไม่ต่ำกว่า 240 ksc. ทั้งนี้อายุของคอนกรีตไม่น้อยกว่า 7 วัน ถ้ากำลังอัดประลัยไม่ต่ำกว่า 75 เปอร์เซ็นต์ ของค่ากำลังอัดประลัย ที่ 240 ksc. อ้างอิงแบบ มทข. 101-2561

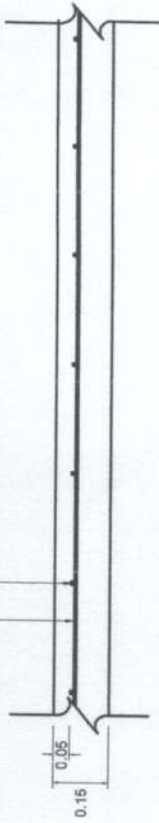


รูปตัด ก - ก

Not To Scale

องค์การบริหารส่วนตำบลบ้านเหล่า บ้านเหล่า อ.เชียง จ.อุตรดิตถ์ 41156	
โครงการ ก่อสร้างถนนคอนกรีตเสริมเหล็กจากบ้าน หนองแดง-บ้านหนองท่าเยี่ยม	
สถานที่ก่อสร้าง ตำบลบ้านหนองแดง - บ้านหนองท่าเยี่ยม บ.คงขันของ หมู่ที่ 10 ค.บ้านเหล่า อ.เชียง จ.อุตรดิตถ์	
เขียนแบบ (นายพวงพร วัชรนทีวรารักษ์) ผู้อำนวยการโครงการ อบต.บ้านเหล่า	
ตรวจสอบ (นายอภิรักษ์ อ่อนตะบุตร) นายช่างโยธา อบต.บ้านเหล่า	
เห็นชอบ (นายสุวิชา ไตรฟู่มก) ผู้อำนวยการโครงการ อบต.บ้านเหล่า	
อนุมัติ (นายธนวัฒน์ เทนธาดา) รองปลัดองค์การบริหารส่วนตำบลบ้านเหล่า ปลัดองค์การบริหารส่วนตำบลบ้านเหล่า	
อนุมัติ (นายอนุวัฒน์ โสภาคิต) นายกองค์การบริหารส่วนตำบลบ้านเหล่า	
วัน เดือน ปี	แผ่นที่
แก้ไขครั้งที่	
แบบเลขที่	

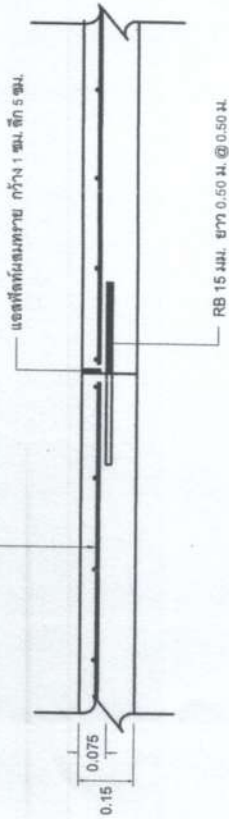
เหล็กตะแกรงลวดรูป (WIRE MESH) 4 มม. 0.20 x 0.20 มม.#



แบบขยายการเสริมเหล็กตะแกรง

Not To Scale

เหล็กตะแกรงลวดรูป (WIRE MESH) 4 มม. 0.20 x 0.20 มม.#

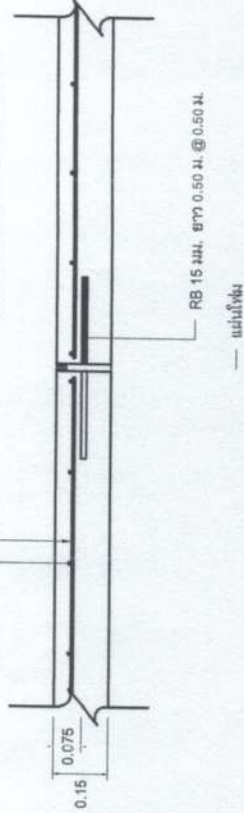


แบบขยายรอยต่อเพื่อการหดตัว (CONTRACTION JOINT)

Not To Scale

เหล็กตะแกรงลวดรูป (WIRE MESH) 4 มม. 0.20 x 0.20 มม.#

แฉกตัดเส้นมทหาย กว้าง 2 ซม. ลึก 2.5 ซม.



แบบขยายรอยต่อเพื่อการขยายตัว (EXPANSION JOINT)

Not To Scale

องค์การบริหารส่วนตำบลบ้านเหล่า
ต.บ้านเหล่า อ.พิบูลย์ จ.อุตรดิตถ์ 41156

โครงการ

ก่อสร้างอาคารคอนกรีตเสริมเหล็กจากบ้าน
นายแสวง-บ้านเหล่าอำเภอ

สถานที่ก่อสร้าง

ตำบลบ้านเหล่าแขวง - บ้านเหล่าอำเภอ
บ.จ.ชั้นทอง หมู่ที่ 10
ต.บ้านเหล่า อ.พิบูลย์ จ.อุตรดิตถ์

เขียนแบบ

(นายพงษ์ศร สันตุมหะสิริวรรณ)
ผู้ชำนาญช่าง-โยธา อบต.บ้านเหล่า

ตำรวจ/ออกแบบ

(นายอภิรักษ์ อ่อนตะพุด)
นายช่างโยธา อบต.บ้านเหล่า

ตรวจ

(นายสุธีชา ทรัพย์งามตา)
ผู้อำนวยการกองช่าง อบต.บ้านเหล่า

เห็นชอบ

(นายธนวัฒน์ เหล่าชา)
รองปลัดองค์การบริหารส่วนตำบลบ้านเหล่า
ปลัดราชการแทนปลัดอบต.บ้านเหล่า

อนุมัติ

(นายอนุรัตน์ โสภกิจ)
นายกองค์การบริหารส่วนตำบลบ้านเหล่า

วัน เดือน ปี

แผนที่

แก้ไขครั้งที่

แบบเลขที่