



ประกาศองค์การบริหารส่วนตำบลบ้านเหล่า
เรื่อง ข้อมูลรายละเอียดค่าใช้จ่ายเกี่ยวกับการจัดซื้อจัดจ้าง ราคาากลาง
และการคำนวณราคาากลาง
ตำบลบ้านเหล่า อำเภอเพ็ญ จังหวัดอุดรธานี

ตามที่ สำนักงาน ป.ป.ช. ให้หน่วยงานของรัฐเปิดเผยข้อมูลรายละเอียดค่าใช้จ่ายเกี่ยวกับการจัดซื้อจัดจ้าง ราคาากลางและการคำนวณราคาากลางตามแบบตารางวงเงินงบประมาณที่ได้รับจัดสรรและรายละเอียดค่าใช้จ่ายเกี่ยวกับการจัดซื้อจัดจ้าง เพื่อให้หน่วยงานของรัฐเป็นไปในแนวทางเดียวกัน นั้น

บัดนี้ องค์การบริหารส่วนตำบลบ้านเหล่า ได้จัดทำข้อมูลรายละเอียดค่าใช้จ่ายเกี่ยวกับการจัดซื้อจัดจ้าง ราคาากลางและการคำนวณราคาากลาง โครงการขยายไหล่ทางคอนกรีตเสริมเหล็กจาก บ้านโคกสว่าง - บ้านดอนเงิน หมู่ที่ ๑๓ เรียบร้อยแล้ว ตามรายละเอียดแนบท้ายประกาศฉบับนี้

ประกาศ ณ วันที่ ๕ เดือน พฤษภาคม พ.ศ. ๒๕๖๕

(ลงชื่อ).....

(นายอนุวัฒน์ โสภกิจิตร)

นายกองค์การบริหารส่วนตำบลบ้านเหล่า

ตารางแสดงวงเงินงบประมาณที่ได้รับจัดสรรและราคากลางในงานจ้างก่อสร้าง

๑. ชื่อโครงการ

- โครงการขยายไหล่ทางถนนคอนกรีตเสริมเหล็กจาก บ้านโคกสว่าง - บ้านดอนเงิน หมู่ที่ ๑๓

๒. หน่วยงานเจ้าของโครงการ กองช่าง องค์การบริหารส่วนตำบลบ้านเหล่า

๓. วงเงินงบประมาณที่ได้รับจัดสรร

- ๔๕๒,๐๐๐.- บาท (สี่แสนห้าหมื่นสองพันบาทถ้วน)

๔. ลักษณะงานพอสังเขป

เพื่อจ่ายเป็นค่าขยายไหล่ทาง คสล.สายจากบ้านโคกสว่าง - บ้านดอนเงิน ขนาดกว้าง ๐.๕๐ เมตร หนา ๐.๑๕ เมตร ยาว ๑,๗๑๒ เมตร ปริมาตรคอนกรีตไม่น้อยกว่า ๘๕๖ ตารางเมตร ตามแบบ อบต.บ้านเหล่า พร้อมป้ายโครงการ จำนวน ๑ ป้าย

๕. ราคากลางคำนวณ ณ วันที่

- วันที่ ๕ พฤษภาคม ๒๕๖๕

- เป็นเงิน ๔๖๖,๖๙๙.๙๕.- บาท (สี่แสนหกหมื่นหกพันหกร้อยเก้าสิบเก้าบาทเก้าสิบห้าสตางค์)

๖. บัญชีประมาณราคากลาง

๖.๑ แบบสรุปราคากลางงานก่อสร้างทาง สะพาน และท่อเหลี่ยม

๗. รายชื่อคณะกรรมการกำหนดราคากลาง

๗.๑ นางสาววิไลวรรณ ทิพวง	ประธานกรรมการ
๗.๒ นางสาวศรีประภา อุภัยพร	กรรมการ
๗.๓ นายอภินันท์ อ่อนละมุล	กรรมการ



บันทึกข้อความ

ส่วนราชการ กองช่าง องค์การบริหารส่วนตำบลบ้านเหล่า อำเภอกงหรา จังหวัดอุตรธานี

ที่ อค ๘๓๔๐๓ / ๓๕๕

วันที่ ๕ พฤษภาคม ๒๕๖๕

เรื่อง รายงานผลการกำหนดราคากลางโครงการขยายไหล่ทางคอนกรีตเสริมเหล็กจาก บ้านโคกสว่าง - บ้านดอนเงิน หมู่ที่ ๑๓

เรียน นายกองค์การบริหารส่วนตำบลบ้านเหล่า

ตามที่ องค์การบริหารส่วนตำบลบ้านเหล่า มีคำสั่งที่ ๑๖๔/๒๕๖๕ ลงวันที่ ๒๘ มีนาคม ๒๕๖๕ เรื่องแต่งตั้ง คณะกรรมการกำหนดราคากลางโดยพิจารณาโครงการขยายไหล่ทางคอนกรีตเสริมเหล็กจาก บ้านโคกสว่าง - บ้านดอนเงิน หมู่ที่ ๑๓ เพื่อขยายไหล่ทางคอนกรีตเสริมเหล็กสายจากบ้านโคกสว่าง - บ้านดอนเงิน บ้านโคกสว่าง หมู่ที่ ๑๒ ตำบลบ้านเหล่า อำเภอกงหรา จังหวัดอุตรธานี ขยายไหล่ทาง คสล.ขนาดกว้าง ๐.๕๐ เมตร หนา ๐.๑๕ ยาว ๑,๗๑๒ เมตร ปริมาตรคอนกรีตไม่น้อยกว่า ๘๕๖ ตารางเมตร ตามแบบ อบต. บ้านเหล่า พร้อมป้ายโครงการ งบประมาณ ๔๕๒,๐๐๐ บาท ระยะเวลาดำเนินการ ๖๐ วัน ประมาณราคาเมื่อวันที่ ๑๑ กุมภาพันธ์ ๒๕๖๕

คณะกรรมการกำหนดราคากลาง ได้ทำการพิจารณาและเห็นชอบกำหนดเป็นราคากลางเพื่อดำเนินการจัดซื้อ จัดจ้าง ตามรายละเอียดงบประมาณที่แนบมาพร้อมโครงการขยายไหล่ทางคอนกรีตเสริมเหล็กจาก บ้านโคกสว่าง - บ้านดอนเงิน หมู่ที่ ๑๓ ราคาที่กำหนด ดังนี้

โครงการขยายไหล่ทางคอนกรีตเสริมเหล็กจาก บ้านโคกสว่าง - บ้านดอนเงิน หมู่ที่ ๑๓ เพื่อขยายไหล่ทาง คอนกรีตเสริมเหล็กสายจากบ้านโคกสว่าง - บ้านดอนเงิน บ้านโคกสว่าง หมู่ที่ ๑๒ ตำบลบ้านเหล่า อำเภอกงหรา จังหวัดอุตรธานี ขยายไหล่ทาง คสล.ขนาดกว้าง ๐.๕๐ เมตร หนา ๐.๑๕ ยาว ๑,๗๑๒ เมตร ปริมาตรคอนกรีตไม่ น้อยกว่า ๘๕๖ ตารางเมตร ตามแบบ อบต. บ้านเหล่า พร้อมป้ายโครงการ งบประมาณ ๔๖๖,๖๙๙.๙๕ บาท ประมาณราคาเมื่อวันที่ ๑ เมษายน ๒๕๖๕ ระยะเวลาดำเนินการ ๖๐ วัน

ดังนั้น เพื่อให้การดำเนินการดังกล่าวเป็นไปตามระเบียบพัสดุและด้วยความเรียบร้อยถูกต้อง จึงขอเสนอให้ หน่วยงานคลังดำเนินการตามระเบียบฯ ดังกล่าวต่อไป

จึงเรียนมาเพื่อโปรดพิจารณา

(ลงชื่อ).....ประธานกรรมการ
(นางสาววิไลวรรณ ทิพวง)

(ลงชื่อ).....กรรมการ
(นางสาวศรีประภา อุภัยพรม)

(ลงชื่อ).....กรรมการ
(นายอภิรักษ์ อ่อนละมุล)

.../ความเห็น

ความเห็นของรองผู้อำนวยการกองคลัง/หัวหน้าเจ้าหน้าที่พัสดุ

ท.ศิริพร พันธ์ศรีดา

(ลงชื่อ).....

(นางศิริพร โปธิศรีดา)

ผู้อำนวยการกองคลัง

ความเห็นของรองปลัดองค์การบริหารส่วนตำบลบ้านเหล่า

นายธนวัฒน์ เหล่ายา

(ลงชื่อ).....

(นายธนวัฒน์ เหล่ายา)

รองปลัดองค์การบริหารส่วนตำบลบ้านเหล่า

ความเห็นของปลัดองค์การบริหารส่วนตำบลบ้านเหล่า

นายนิพนธ์ อุดมศรีภักดิ์

(ลงชื่อ).....

(นายนิพนธ์ อุดมศรีภักดิ์)

ปลัดองค์การบริหารส่วนตำบลบ้านเหล่า

อนุมัติ

ไม่อนุมัติ.....

(ลงชื่อ).....

(นายอนุวัฒน์ โสภกิจิตร)

นายกองค์การบริหารส่วนตำบลบ้านเหล่า

แบบสรุปราคากลางงานก่อสร้างทาง สะพาน และท่อเหลี่ยม

ชื่อโครงการก่อสร้าง ขยายไหล่ทางคอนกรีตเสริมเหล็ก จากบ้านโคกสว่าง-บ้านดอนเงิน หมู่ที่ 13
 ปริมาณงาน ขยายไหล่ทาง คสล.ขนาดกว้าง 0.50 เมตร หนา 0.15 เมตร ยาว 1,712 เมตร ปริมาตรคอนกรีตไม่น้อยกว่า 856 ตารางเมตร
 ตามแบบ อบต.บ้านเหล่า พร้อมป้ายโครงการ
 สถานที่ก่อสร้าง สายจากบ้านโคกสว่าง-บ้านดอนเงิน บ้านโคกสว่าง หมู่ที่ 12 ตำบลบ้านเหล่า อำเภอเพ็ญ จังหวัดอุดรธานี
 หน่วยงานเจ้าของโครงการ องค์การบริหารส่วนตำบลบ้านเหล่า อ.เพ็ญ จ.อุดรธานี
 แบบเลขที่
 กำหนดราคากลางเมื่อวันที่ 1 เมษายน 2565

ลำดับ	รายการ	รวมค่างานก่อสร้าง	หมายเหตุ
1	ค่างานต้นทุนงานทาง	466,699.95	Factor F - เงินล่วงหน้าจ่าย 0% - เงินประกันผลงานหัก 0% - ดอกเบี้ยเงินกู้ 5% - ค่าภาษีมูลค่าเพิ่ม 7% - พื้นที่ปกติ
สรุป	รวมค่าก่อสร้าง	466,699.95	
	คิดเป็นเงินค่าก่อสร้างประมาณ (สี่แสนหกหมื่นหกพันหกร้อยเก้าสิบเก้าบาทเก้าสิบห้าสตางค์)	466,699.95	

คณะกรรมการกำหนดราคากลาง ตามคำสั่งที่ 164/2565 ลว. 28 มี.ค. 2565

ได้ตรวจสอบแล้ว เห็นชอบให้ประมาณราคานี้เป็นราคากลาง

(ลงชื่อ)  ประธานกรรมการ

(นางสาววิไลวรรณ ทิพวง)

(ลงชื่อ)  กรรมการ

(นางสาวศรีประภา อุภัยพร)

(ลงชื่อ)  กรรมการ

(นายอภิรักษ์ อ่อนละมูล)

(ลงชื่อ) 

รองปลัด อบต.บ้านเหล่า / ผู้ตรวจสอบ

(นายชนวัฒน์ เหล่ายา)

(ลงชื่อ) 

ปลัด อบต.บ้านเหล่า / ผู้เห็นชอบ

(นายณิชน อุคมศรีภัก)

(ลงชื่อ) 

นายก อบต.บ้านเหล่า / ผู้อนุมัติ

(นายอนุวัฒน์ โสภกิจิตร)

แบบสรุปราคากลางงานก่อสร้างทาง สะพาน และท่อเหลี่ยม

ชื่อโครงการก่อสร้าง ขยายไหล่ทางคอนกรีตเสริมเหล็ก จากบ้านโคกสว่าง-บ้านดอนเงิน หมู่ที่ 13

ปริมาณงาน ขยายไหล่ทาง คสล.ขนาดกว้าง 0.50 เมตร หนา 0.15 เมตร ยาว 1,712 เมตร ปริมาตรคอนกรีตไม่น้อยกว่า 856 ตารางเมตร
ตามแบบ อบต.บ้านเหล่า พร้อมป้ายโครงการ

สถานที่ก่อสร้าง สายจากบ้านโคกสว่าง-บ้านดอนเงิน บ้านโคกสว่าง หมู่ที่ 12 ตำบลบ้านเหล่า อำเภอู่แก้ว จังหวัดอุดรธานี

หน่วยงานเจ้าของโครงการ องค์การบริหารส่วนตำบลบ้านเหล่า อ.เพ็ญ จ.อุดรธานี

แบบเลขที่

คำนวณราคากลางเมื่อวันที่ 1 เมษายน 2565

ลำดับ	รายการ	หน่วย	ปริมาณงาน	ราคาต่อหน่วย	ราคาทุน (บาท)	Factor F	ราคาต่อหน่วย x FF	ราคากลาง
1	งานรื้อโครงสร้างถนนเดิม							
	1.1 งานรื้อผิวลาดยางเดิม	ตร.ม.						
	1.2 งานรื้อผิวคอนกรีตเดิม	ตร.ม.						
2	งานดิน							
	2.1 งานถางป่าและขุดตอ	ตร.ม.						
	2.2 งานดินถมคันทาง	ลบ.ม.						
	2.3 งานทรายถมคันทาง	ลบ.ม.						
	2.4 งานวัสดุคัดเลือกประเภท ก	ลบ.ม.						
3	งานรองพื้นทางและพื้นทาง							
	3.1 งานรื้อชั้นทางเดิมและก่อสร้างใหม่ หนา 10 ซม. ชั้นพื้นทางหินคลุก/กรวดไม่	ตร.ม.						
	3.2 งานรื้อชั้นทางเดิมและก่อสร้างใหม่ หนา 10 ซม. ชั้นรองพื้นทางวัสดุมวลรวม	ตร.ม.						
	3.3 งานรองพื้นทางวัสดุมวลรวม	ลบ.ม.						
	3.4 งานพื้นทางหินคลุก	ลบ.ม.						
	3.5 งานทรายรองใต้ผิวทางคอนกรีต	ลบ.ม.	42.80	543.24	23,250.76	1.3607	31,637.31	31,637.31
	3.6 งานปรับปรุงชั้นทางเดิมในที่ ขุดลึกเฉลี่ย 20 ซม. ชั้นพื้นทางหินคลุก/กรวดไม่	ตร.ม.						
	3.7 งานไหล่ทางวัสดุรวม	ลบ.ม.						
	3.8 งานไหล่ทางลูกรังปรับเกลี่ย	ลบ.ม.						
4	งานผิวทาง							
	4.1 ผิวทางพอร์ตแลนด์ซีเมนต์คอนกรีต หนา 0.15 เมตร (ใช้ตะแกรงเหล็ก)	ตร.ม.	856.00	364.04	311,618.88	1.3607	424,019.81	424,019.81
	4.2 รอยต่อเพื่อขยายตามขวาง (Expansion Joint)	ม.	17.00	86.95	1,478.15	1.3607	2,011.32	2,011.32
	4.3 รอยต่อเพื่อหดตามขวาง(Contraction Joint)	ม.	154.00	43.10	6,637.40	1.3607	9,031.51	9,031.51
	4.4 รอยต่อตามยาว (Longitudinal Joint)	ม.						
	4.5 รอยต่อตามขอบถนนคอนกรีตกับลาดยาง	ม.						

แบบสรุปราคากลางงานก่อสร้างทาง สะพาน และท่อเหลี่ยม

ชื่อโครงการก่อสร้าง ขยายไหล่ทางคอนกรีตเสริมเหล็ก จากบ้านโคกสว่าง-บ้านดอนเงิน หมู่ที่ 13

ปริมาณงาน ขยายไหล่ทาง คสล.ขนาดกว้าง 0.50 เมตร หนา 0.15 เมตร ยาว 1,712 เมตร ปริมาตรคอนกรีตไม่น้อยกว่า 856 ตารางเมตร
ตามแบบ อบต.บ้านเหล่า พร้อมป้ายโครงการ

สถานที่ก่อสร้าง สายจากบ้านโคกสว่าง-บ้านดอนเงิน บ้านโคกสว่าง หมู่ที่ 12 ตำบลบ้านเหล่า อำเภอเพ็ญ จังหวัดอุดรธานี

หน่วยงานเจ้าของโครงการ องค์การบริหารส่วนตำบลบ้านเหล่า อ.เพ็ญ จ.อุดรธานี

แบบเลขที่

คำนวณราคากลางเมื่อวันที่ 1 เมษายน 2565

ลำดับ	รายการ	หน่วย	ปริมาณงาน	ราคาต่อหน่วย	ราคาทุน (บาท)	Factor F	ราคาต่อหน่วย x FF	ราคากลาง
5	4.6 งานปะซ่อมผิวทางเดิม (Skin Patch)	ตร.ม.						
	4.7 งานแทคโค้ท (Tack Coat)	ตร.ม.						
	4.8 งานผิวทางพาราแอสฟัลท์ติก	ตร.ม.						
	งานโครงสร้าง							
	5.1 งานท่อเหลี่ยมคอนกรีตเสริมเหล็กก่อสร้างใหม่	ม.						
	5.2 งานท่อกลมคสล.ขนาด Ø 0.40 ม.	ม.						
6	5.3 งานท่อกลมคสล.ขนาด Ø 0.60 ม.	ม.						
	งานเบ็ดเตล็ด							
	6.1 รางระบายน้ำคอนกรีตเสริมเหล็ก	ม.						
7	6.2 งานป้ายจราจร แบบ	ชุด						
	6.3 งานตีเส้นจราจร THERMOPLASTIC PANT (สีเหลืองและสีขาว)	ตร.ม.						
	งานจัดการเครื่องหมายจราจรระหว่างการก่อสร้าง	L.S.						
					342,985.19		TOTAL	466,699.95

ผลรวมค่างานต้นทุนงานก่อสร้างทาง

=

466,699.95

ค่า FACTOR F งานก่อสร้างทาง

=

1.3607

ค่า FACTOR F งานก่อสร้างสะพานและท่อเหลี่ยม

=

คณะกรรมการกำหนดราคากลาง ตามคำสั่งที่ 164/2565 ลว. 28 มี.ค. 2565 ได้ตรวจสอบแล้ว เห็นชอบให้ประมาณราคานี้เป็นราคากลาง

(ลงชื่อ).....ประธานกรรมการ

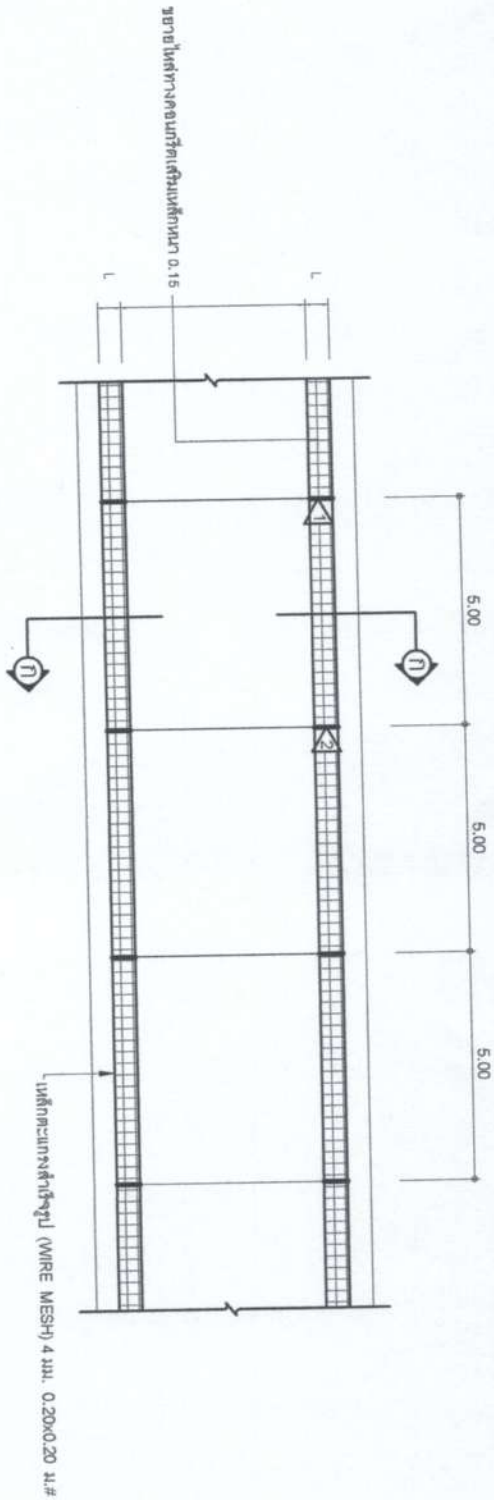
(นางสาววิไลวรรณ ทิพวง)

(ลงชื่อ).....กรรมการ

(นางสาวศรีประภา อุภัยพร)

(ลงชื่อ).....กรรมการ

(นายอภิรักษ์ อ่อนละมุล)

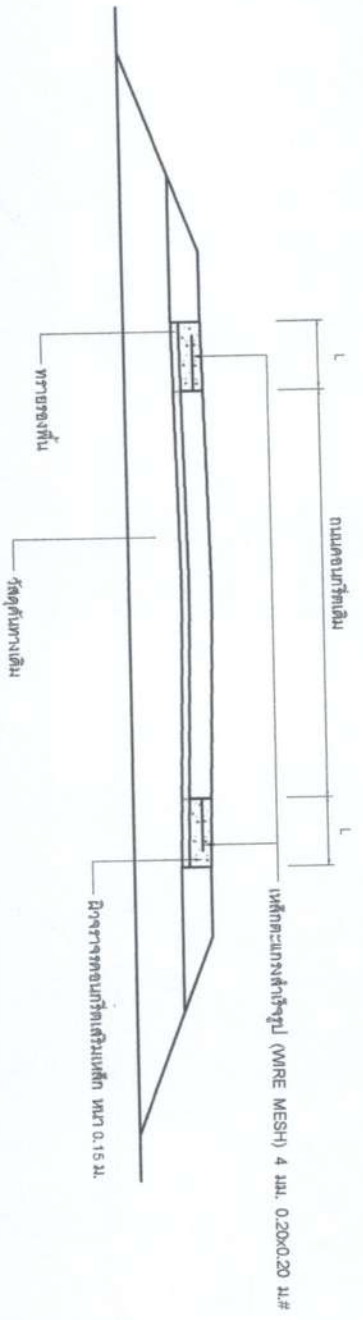


- 1 CONTRACTION JOINT (ทุกระยะ 5.00 ม.)
- 2 EXPANSION JOINT (ทุกระยะ 50.00 ม.)

แปลนถนนคอนกรีตเสริมเหล็ก

Not To Scale

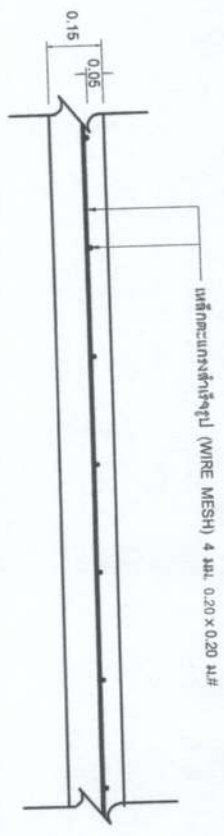
การพิจารณาทำลึงยึดเพื่อการรกร้างรับงานคอนกรีต
งานเสาเข็มคอนกรีตครบ 28 วัน ให้ตรวจรับได้ แต่ต้องแจ้งผลการ
สอบกำลังยึดประลัยของแท่งตัวอย่างคอนกรีตที่รับจากการ
เทโครงสร้างจริง ในหน้างาน ซึ่งต้องมีค่ากำลังยึดประลัยไม่ต่ำกว่า
240 Ksc. ทั้งนี้เสาเข็มคอนกรีตไม่น้อยกว่า 7 วัน ถ้าลึงยึด
ประลัยไม่ได้กว่า 75% ของค่ากำลังยึดประลัย ที่ 240 Ksc.
อ้างอิง มพท. 101-2561



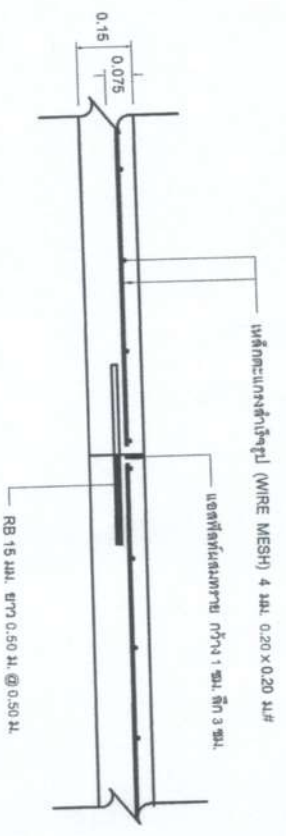
รูปตัด ก - ก

Not To Scale

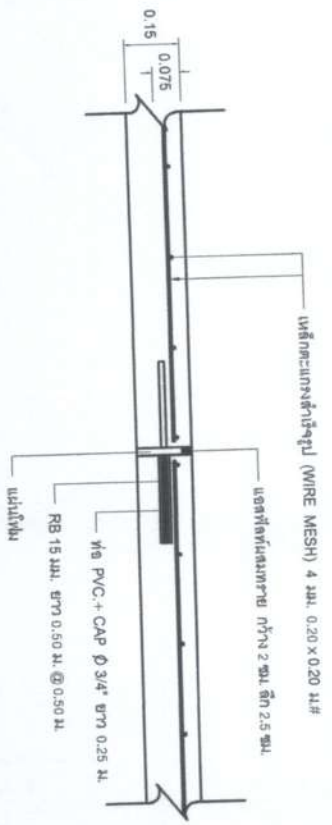
องค์การบริหารส่วนตำบลบ้านเหล่า ต.บ้านเหล่า อ.เมือง จ.อุตรดิตถ์ 41150	
โครงการ ขยายไหล่ทางคอนกรีตเสริมเหล็ก จากบ้านพักตำรวจ-บ้านหนองหิน หมู่ที่ 13	
สถานที่ก่อสร้าง ตามออกขั้วบ่อบาดาลต.บ้านเหล่า-บ้านหนองหิน หมู่ที่ 12	
ผู้รับเหมาคือ อ.เพ็ญ อ.อุตรดิตถ์	
ผู้เขียนแบบ	
(นาย พงศธร ด้วงหมื่นวรรรพ)	
ผู้รับเหมาคือ อ.เพ็ญ อ.อุตรดิตถ์	
สำรวจ/ออกแบบ	
(นาย อภิสิทธิ์ ด้วงหมื่นวรรรพ)	
นายช่างเทคนิค อบต.บ้านเหล่า	
ตรวจสอบ	
(นาย อภิสิทธิ์ ด้วงหมื่นวรรรพ)	
ผู้รับเหมาคือ อ.เพ็ญ อ.อุตรดิตถ์	
เห็นชอบ	
(นาย อภิสิทธิ์ ด้วงหมื่นวรรรพ)	
รองปลัดองค์การบริหารส่วนตำบลบ้านเหล่า	
ปลัด อบต.บ้านเหล่า	
อนุมัติ	
(นาย อภิสิทธิ์ ด้วงหมื่นวรรรพ)	
นายกองค์การบริหารส่วนตำบลบ้านเหล่า	
วัน เดือน ปี	แผนที่
แก้ไขครั้งที่	
แบบเดิมที่	



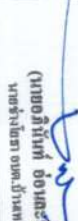


แบบขยายการเสริมเหล็กตะแกรง
NOT TO SCALE



แบบขยายรอยต่อเพื่อการหดตัว (CONTRACTION JOINT)
NOT TO SCALE



แบบขยายรอยต่อเพื่อการขยายตัว (EXPANSION JOINT)
NOT TO SCALE

องค์กรบริหารท่าเรือท่าเรือบ้านท่า ศ.บ้านท่า อ.ตัญ จ.สุราษฎร์ 81150	
โครงการ ขยายท่าอ่าวท่าหลวงเสริมถนนหลัก จากท่าเรือท่าอ่าว-บ้านดอนฝั่ง หมู่ที่ 13	
สถานที่ก่อสร้าง สายออกท่าเรือท่าอ่าว-บ้านดอนฝั่ง บ้านท่าอ่าว หมู่ที่ 12 ศ.บ้านท่า อ.ตัญ จ.สุราษฎร์	
ผู้เขียนแบบ  (นายพงศธร ด้งบุญธรรม) ผู้ควบคุมช่าง อำนวยการบ้านท่า	
สำรวจ/ออกแบบ  (นายอดิษฐ์ อดิษฐ์) นายช่างสำรวจ อำนวยการบ้านท่า	
ตรวจสอบ  (นายชวรัตน์ เหล่าชา) ผู้ควบคุมการก่อสร้าง อำนวยการบ้านท่า	
อนุมัติ  (นายอนุวัฒน์ โสภณิก) นายช่างสำรวจ อำนวยการบ้านท่า	
วันที่เดือนปี	แผ่นที่
แก้ไขครั้งที่	
แบบฉบับที่	

รายละเอียดโครงการที่เพิ่มเติม/แก้ไขปรับปรุง

แผนพัฒนาท้องถิ่น (พ.ศ. 2561 ถึง พ.ศ. 2565) เพิ่มเติมครั้งที่ 2 ประจำปี 2564

องค์การบริหารส่วนตำบลบ้านเหล่า อำเภอเพ็ญ จังหวัดอุดรธานี

แบบ ผ.02

ก. ยุทธศาสตร์จังหวัดที่ 2 ยกระดับสังคมให้เป็นเมืองน่าอยู่

ข. ยุทธศาสตร์การพัฒนาของ อปท. ในเขตจังหวัดที่ 6 ยุทธศาสตร์การพัฒนาตำบลโครงสร้างพื้นฐาน

ยุทธศาสตร์การพัฒนาของ อบต.บ้านเหล่าที่ 3 ยุทธศาสตร์การพัฒนาตำบลเกษตร เศรษฐกิจ อุตสาหกรรม

3.1 แผนงานยุทธศาสตร์และโครงการโยธา : งานก่อสร้างโครงสร้างพื้นฐาน (แนวทางที่ 2 ส่งเสริมสนับสนุนการพัฒนาเส้นทางคมนาคม/ไฟฟ้า/น้ำประปา)

ประเภทถนน	โครงการ/กิจกรรม	วัตถุประสงค์	เป้าหมาย (ผลผลิตของโครงการ)	งบประมาณและที่ผ่านมา					ตัวชี้วัด (KPI)	ผลที่คาดว่าจะได้รับ	หน่วยงานที่รับผิดชอบ
				2561 (บาท)	2562 (บาท)	2563 (บาท)	2564 (บาท)	2565 (บาท)			
100	ซ่อมแซมถนนอุกฤษ จากบ้านนางพรมภา โทษีฟ้า-บ้านนายอดาน พิมพ์โยธา บ้านโคกสว่าง หมู่ที่ 12	เพื่อให้ถนนได้มาตรฐาน	ยาว 300 เมตร กว้าง 5 เมตร				40,500	40,500	มีถนนสำหรับประชาชนใช้เดินทาง	ราษฎรได้รับความสะดวกในการเดินทาง	กองช่าง
101	ขยายไหล่ทาง คสล. จากบ้านโคกสว่าง-บ้านดอนเงิน หมู่ที่ 13		ข้างละ 50 ซม. ยาว 4 กม.				2,240,000	2,240,000			
102	ซ่อมแซมถนน คสล. ด้วยยางพารา แอสฟัลท์ จากบ้านนายทองใบ-บ้านนายอนุสรณ์ บ้านดอนเงิน หมู่ที่ 13		ยาว 700 เมตร กว้าง 4 เมตร				1,400,000	1,400,000			
103	ซ่อมแซมถนน คสล. ด้วยยางพารา แอสฟัลท์ จากบ้านนายคิด-บ้านนายอนุสรณ์ บ้านดอนเงิน หมู่ที่ 13		ยาว 300 เมตร กว้าง 4 เมตร				600,000	600,000			