



บันทึกข้อความ

ส่วนราชการ กองช่าง องค์การบริหารส่วนตำบลบ้านเหล่า อำเภอเพ็ญ จังหวัดอุดรธานี

ที่ อค ๘๓๔๐๓ / ๔๓

วันที่ ๑ กุมภาพันธ์ ๒๕๖๖

เรื่อง รายงานผลการกำหนดราคาโครงการก่อสร้างถนนคอนกรีตเสริมเหล็ก จากบ้านนางเตียงใจ - บ้านนางสาวศิริลักษณ์ บ้านดอนเงิน หมู่ที่ ๑๓

เรียน นายองค์การบริหารส่วนตำบลบ้านเหล่า

ตามที่ องค์การบริหารส่วนตำบลบ้านเหล่า มีคำสั่งที่ ๗๐/๒๕๖๖ ลงวันที่ ๓๑ มกราคม ๒๕๖๖ เรื่องแต่งตั้งคณะกรรมการกำหนดราคากลาง โดยพิจารณาโครงการก่อสร้างถนนคอนกรีตเสริมเหล็ก จากบ้านนางเตียงใจ - บ้านนางสาวศิริลักษณ์ บ้านดอนเงิน หมู่ที่ ๑๓ เพื่อจ่ายเป็นค่าก่อสร้างถนนคอนกรีตเสริมเหล็ก จากบ้านนางเตียงใจ - บ้านนางสาวศิริลักษณ์ บ้านดอนเงิน หมู่ที่ ๑๓ ตำบลบ้านเหล่า อำเภอเพ็ญ จังหวัดอุดรธานี ขนาดกว้าง ๔ เมตร ยาว ๔๗ เมตร หรือมีพื้นที่ผิวจราจรไม่น้อยกว่า ๑๘๘ ตารางเมตร ไหล่ทางลูกรัง ช้างละ ๐.๐๐ - ๐.๕๐ เมตร ตามแบบ อบต.บ้านเหล่า/คสล.๐๑ - ๒๕๖๖ พร้อมป้ายโครงการ งบประมาณ ๙๕,๐๐๐ บาท (เก้าหมื่นห้าพันบาทถ้วน) ระยะเวลาดำเนินการ ๖๐ วัน ประมาณราคาเมื่อ วันที่ ๑๘ มกราคม ๒๕๖๖

คณะกรรมการกำหนดราคากลาง ได้ทำการพิจารณาและเห็นชอบกำหนดเป็นราคากลางเพื่อดำเนินการจัดซื้อจัดจ้าง ตามรายละเอียดงบประมาณที่แนบมาพร้อมโครงการก่อสร้างถนนคอนกรีตเสริมเหล็ก จากบ้านนางเตียงใจ - บ้านนางสาวศิริลักษณ์ บ้านดอนเงิน หมู่ที่ ๑๓ ราคาที่กำหนด ดังนี้

โครงการก่อสร้างถนนคอนกรีตเสริมเหล็ก จากบ้านนางเตียงใจ - บ้านนางสาวศิริลักษณ์ บ้านดอนเงิน หมู่ที่ ๑๓ ขนาดกว้าง ๔ เมตร ยาว ๔๗ เมตร หรือมีพื้นที่ผิวจราจรไม่น้อยกว่า ๑๘๘ ตารางเมตร ไหล่ทางลูกรัง ช้างละ ๐.๐๐ - ๐.๕๐ เมตร ตามแบบ อบต.บ้านเหล่า/คสล.๐๑ - ๒๕๖๖ พร้อมป้ายโครงการ งบประมาณ ๙๒,๖๗๑.๒๘ บาท (เก้าหมื่นสองพันหกร้อยเจ็ดสิบเอ็ดบาทยี่สิบแปดสตางค์) ประมาณราคาเมื่อวันที่ ๑ กุมภาพันธ์ ๒๕๖๖ ระยะเวลาดำเนินการ ๖๐ วัน

ดังนั้น เพื่อให้การดำเนินการดังกล่าวเป็นไปตามระเบียบพัสดุและด้วยความเรียบร้อยถูกต้อง จึงขอเสนอให้หน่วยงานคลังดำเนินการตามระเบียบฯ ดังกล่าวต่อไป

จึงเรียนมาเพื่อโปรดพิจารณา

(ลงชื่อ).....ประธานกรรมการ
(นางสายฝน อินกำ)

(ลงชื่อ).....กรรมการ
(นายอภิรักษ์ อ่อนละมุล)

(ลงชื่อ).....กรรมการ
(นางสาววิลาวัลย์ ปัญหา)

/ความเห็นของผู้อำนวยการกองคลัง...

ความเห็นของผู้อำนวยการกองคลัง/หัวหน้าเจ้าหน้าที่พัสดุ

อนุมัติ ลงนาม มีอำนาจหน้าที่พัสดุ

(ลงชื่อ).....

(นางศิวพร โพธิ์ศรีตา)

ผู้อำนวยการกองคลัง

ความเห็นของรองปลัดองค์การบริหารส่วนตำบลบ้านเหล่า

อนุมัติ ลงนาม มีอำนาจ

(ลงชื่อ).....

(นายธนวัฒน์ เหล่ายา)

รองปลัดองค์การบริหารส่วนตำบลบ้านเหล่า

ความเห็นของปลัดองค์การบริหารส่วนตำบลบ้านเหล่า

อนุมัติ ลงนาม มีอำนาจ

(ลงชื่อ).....

(นายณิชน อุดมศรีภัก)

ปลัดองค์การบริหารส่วนตำบลบ้านเหล่า

คำสั่งของนายกองค์การบริหารส่วนตำบลบ้านเหล่า



อนุมัติ และให้ดำเนินการตามระเบียบต่อไป



ไม่อนุมัติ.....

(ลงชื่อ).....

(นายอนุวัฒน์ โสภากิจิตร)

นายกองค์การบริหารส่วนตำบลบ้านเหล่า

แบบสรุปราคากลางงานก่อสร้างทาง สะพาน และท่อเหลี่ยม

ชื่อโครงการก่อสร้าง ก่อสร้างถนนคอนกรีตเสริมเหล็กจากบ้านนางเตียงใจ- บ้านนางสาวศิริลักษณ์
 ปริมาณงาน ขนาดกว้าง 4 เมตร ความยาว 47 เมตร หรือมีพื้นที่ผิวจราจรรวมกันไม่น้อยกว่า 188 ตร.ม.
 ลงไหล่ทางลูกรัง ช้างละ 0.0-0.50 เมตร
 สถานที่ก่อสร้าง สายบ้านบ้านนางเตียงใจ- บ้านนางสาวศิริลักษณ์ บ้านคอนเงิน หมู่ที่ 13
 หน่วยงานเจ้าของโครงการ อบต.บ้านเหล่า อ.เพ็ญ จ.อุดรธานี
 แบบเลขที่ แบบ อบต.บ้านเหล่า/คสล.01-2566
 คำนวนราคากลางเมื่อวันที่ 1 กุมภาพันธ์ 2566

ลำดับ	รายการ	รวมค่างานก่อสร้าง	หมายเหตุ
1	ค่างานต้นทุนงานทาง	92,671.28	Factor F - เงินล่วงหน้าจ่าย 0% - เงินประกันผลงานหัก 0% - ดอกเบี้ยเงินกู้ 6% - ค่าภาษีมูลค่าเพิ่ม 7% - พื้นร่ ปกติ
สรุป	รวมค่าก่อสร้าง	92,671.28	
	คิดเป็นเงินค่าก่อสร้างประมาณ (เก้าหมื่นสองพันหกร้อยเจ็ดสิบเอ็ดบาทยี่สิบแปดสตางค์)	92,671.28	

ระยะทางดำเนินการ 47.000 เมตร กำหนดเวลาก่อสร้างแล้วเสร็จ 60 วัน

คำสั่งแต่งตั้งคณะกรรมการกำหนดราคากลาง เลขที่ .70../ 2566 ลงวันที่ 31 มกราคม 2566 ได้ตรวจสอบแล้ว เห็นชอบให้ประมาณราคานี้เป็นราคากลาง

(ลงชื่อ)  ประธานกรรมการ

(นางสายฝน อินทร์)

(ลงชื่อ)  กรรมการ

(อภิรักษ์ อ่อนละมุล)

(ลงชื่อ)  กรรมการ

(นางสาววิลาวัลย์ ปัญหา)

(ลงชื่อ)  รองปลัด อบต.บ้านเหล่า /ผู้ตรวจสอบ

(นายธวัฒน์ เหล่ายา)

(ลงชื่อ)  ปลัด อบต.บ้านเหล่า/เห็นชอบ

(นายณิชน อุดมศรีภัก)

(ลงชื่อ)  นายอ อบต.บ้านเหล่า /ผู้อนุมัติ

(นายอนุวัฒน์ โสภากิจตร)

แบบประมาณราคากลางงานก่อสร้างทาง สะพาน และท่อเหลี่ยม

ชื่อโครงการก่อสร้าง

ก่อสร้างถนนคอนกรีตเสริมเหล็กจากบ้านนางเตียงใจ- บ้านนางสาวศิริลักษณ์

ขนาดความกว้าง

4.00 เมตร

ความยาว

47.00 เมตร

หรือมีพื้นที่ผิวจราจรรวมกันไม่น้อยกว่า

188.00

ตารางเมตร ไหล่ทางลูกรัง ข้างละ 0.0-0.50 เมตร

สถานที่ก่อสร้าง

สายบ้านนางเตียงใจ- บ้านนางสาวศิริลักษณ์ บ้านคอนเงิน หมู่ที่ 13

*ราคาน้ำมันดีเซล บาท/ลิ 35.50

หน่วยงานเจ้าของโครงการ อบต.บ้านเหล่า อ.เพ็ญ จ.อุดรธานี

มีพื้นที่รวมกันไม่น้อยกว่า

188.00 ตร.ม

แบบเลขที่

แบบ อบต.บ้านเหล่า/คสล.01-2566

คำนวณราคากลางเมื่อวันที่

1

กุมภาพันธ์ 2566

กำหนดเวลาก่อสร้างแล้วเสร็จ 60 วัน

ลำดับ	รายการ	หน่วย	ปริมาณงาน	ราคาต่อหน่วย	ราคาทุน (บาท)	Factor F	ราคาต่อหน่วย FN	ราคากลาง
1	งานรื้อโครงสร้างถนนเดิม							
	1.1 งานรื้อผิวลาดยางเดิม	ตร.ม.						
	1.2 งานรื้อผิวคอนกรีตเดิม	ตร.ม.						
	1.3 งานเกรดปรับระดับแต่งคันทางเดิม	ตร.ม.						
2	งานดิน							-
	2.1 งานถางป่าและขุดตอ	ตร.ม.						-
	2.2 งานดินถมคันทาง	ลบ.ม.						-
	2.3 งานทรายถมคันทาง	ลบ.ม.						-
	2.4 งานวัสดุคัดเลือกประเภท ก	ลบ.ม.						-
3	งานรองพื้นทางและพื้นทาง							-
	3.1 งานรื้อชั้นทางเดิมและก่อสร้างใหม่ หนา 10 ซม. ชั้นพื้นทางหินคลุก/กรวดไม่	ตร.ม.						-
	3.2 งานรื้อชั้นทางเดิมและก่อสร้างใหม่ หนา 10 ซม. ชั้นรองพื้นทางวัสดุมวลรวม	ตร.ม.						-
	3.3 งานรองพื้นทางวัสดุมวลรวม	ลบ.ม.						-
	3.4 งานพื้นทางหินคลุก	ลบ.ม.						-
	3.5 งานทรายรองใต้ผิวทางคอนกรีต	ลบ.ม.	9.40	426.36	4,007.78	1.3624	580.87	5,460.20
	3.6 งานปรับปรุงชั้นทางเดิมในที่ ขุดลึกเฉลี่ย 20 ซม. ชั้นพื้นทางหินคลุก/กรวดไม่	ตร.ม.						-
	3.7 งานไหล่ทางวัสดุมวลรวมปรับเกลี่ย	ลบ.ม.	9.40	86.81	816.01	1.3624	118.27	1,111.73
	3.8 งานไหล่ทางหินคลุก	ลบ.ม.						-
4	งานผิวทาง							-
	4.1 ผิวทางปอร์ตแลนด์ซีเมนต์คอนกรีต หนา 0.15 (ใช้ตะแกรงเหล็ก 4 มม. ขนาด 20x20 ซม.)	ตร.ม.	188.00	314.42	59,110.96	1.3624	428.37	80,532.77
	4.2 รอยต่อเนื้อขยายตามขวาง (Expansion Joint)	ม.	0.00	114.68	0.00	1.3624	-	-
	4.3 รอยต่อเนื้อหดตามขวาง (Contraction Joint)	ม.	45.00	95.02	4,285.86	1.3624	129.46	5,566.58
	4.4 รอยต่อตามยาว (Longitudinal Joint)	ม.	0.00	59.75	0.00	1.3624	-	-
	4.5 รอยต่อตามขอบถนนคอนกรีตกับลาดยาง	ม.						-

5	งานโครงสร้างท่อระบายน้ำและบ่อพัก							
	5.1 ท่อ คสล.ขนาด 0.40 ม. (มอก)	ม.						
	5.2 บ่อพัก คสล.พร้อมฝา	บ่อ						
	5.3 งานซ่อมแซมระบบท่อประปาใหม่	เหมา						
6	งานเบ็ดเตล็ด							
	6.1 รางระบายน้ำคอนกรีตเสริมเหล็ก	ม.						-
	6.2 งานป้ายจราจร แบบ	ชุด						-
	6.3 งานตีเส้นจราจร THERMOPLASTIC PANT (สีเหลืองและสีขาว)	ตร.ม.						-
7	งานจัดการเครื่องหมายจราจรระหว่างการก่อสร้าง	L.S.						-
8	งานป้ายโครงการและงานทดสอบวัสดุ	L.S.	1		0.00			-
					68,020.61	TOTAL	92,671.28	

ผลรวมค่างานต้นทุนงานก่อสร้างทาง

=

92,671.28

ผลรวมค่างานต้นทุนงานก่อสร้างสะพานและท่อเหลี่ยม

=

ผลรวมค่าใช้จ่ายพิเศษตามข้อกำหนดและค่าใช้จ่ายอื่นๆ

=

ค่า FACTOR F งานก่อสร้างทาง

=

1.3624

ค่า FACTOR F งานก่อสร้างสะพานและท่อเหลี่ยม

=

ปรับราคาค่าก่อสร้างเพียง		กำหนดเป็นสองพันหกร้อยเจ็ดสิบเอ็ดบาทยี่สิบแปดสตางค์	92,671.28
ขนาดหรือเนื้อที่	188.00	ตร.ม.	
ละติจูดราคา	492.93	บาท/ตร.ม.	

(ลงชื่อ) ประธานคณะกรรมการกำหนดราคากลาง

(นางสายฝน อินทร์) นักวิชาการเงินและบัญชี

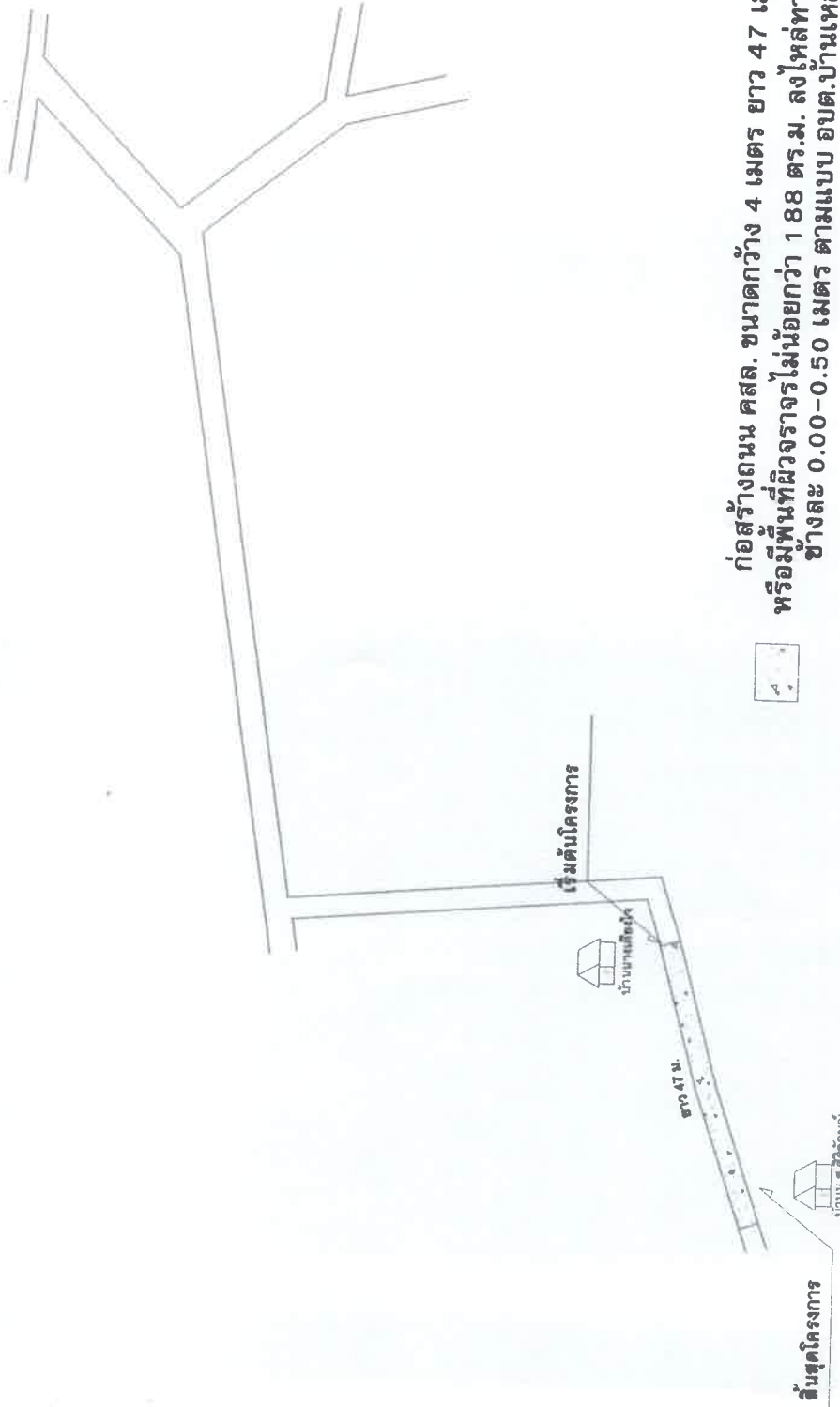
(ลงชื่อ) กรรมการกำหนดราคากลาง

(ลงชื่อ) กรรมการกำหนดราคากลาง

(นายอภิรักษ์ อ่อนละมุล) นายช่างโยธา

(นางสาววิลาวัลย์ ปัญญา) เจ้าหน้าที่งานธุรการ




ทิศเหนือ

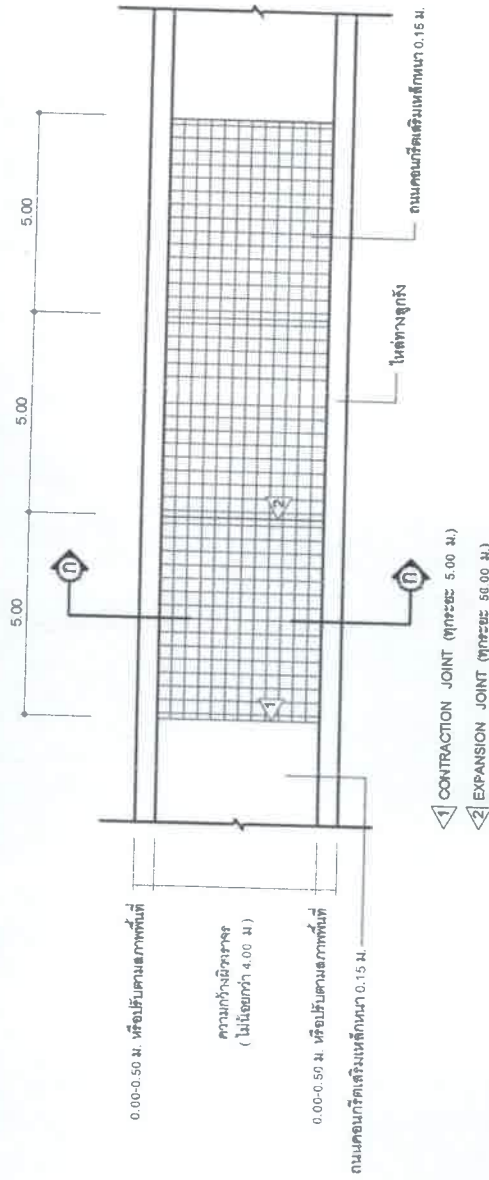


ก่อสร้างถนน คสล. ขนาดกว้าง 4 เมตร ยาว 47 เมตร
หรือมีพื้นที่ผิวจราจรไม่น้อยกว่า 188 ตร.ม. ลงไหล่ทางลูกรัง
ข้างละ 0.00-0.50 เมตร ตามแบบ อบต. บ้านเหล่า

ผังบริเวณ, แผนที่,

Not To Scale

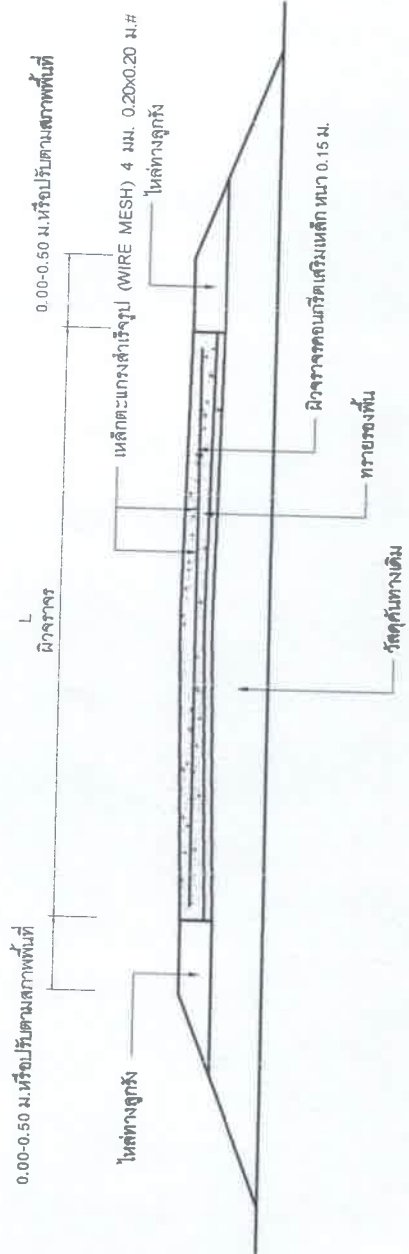
องค์การบริหารส่วนตำบลบ้านเหล่า จ.บ้านเหล่า อ.เมือง อ.อุบลราชธานี 44100	
โครงการ ก่อสร้างถนนคอนกรีตเสริมเหล็กขนาด 4 เมตร คันละ 1.00-บ้านเหล่าทางหลวงวิเศษชัยชาญ	
สถานที่ก่อสร้าง สายตำบลทางหลวงวิเศษชัยชาญ-บ้านเหล่าทางหลวงวิเศษชัยชาญ บ้านเหล่า อ.เมือง อ.อุบลราชธานี 44100	
เขียนแบบ 	
(นายพงศธร อยู่นันทการธรรม) ผู้ช่วยนายช่างโยธา อบต.บ้านเหล่า	
สำรวจ/ออกแบบ 	
(นายสมิทธิ์ อ่อนละสุข) นายช่างโยธา อบต.บ้านเหล่า	
(นายสุวิษา ไกรรุ่งโรจน์) ผู้อำนวยการกองช่าง อบต.บ้านเหล่า	
เห็นชอบ 	
(นายฉันทน์ จุฑาทวีร์) ปลัดองค์การบริหารส่วนตำบลบ้านเหล่า	
(นายอนุศักดิ์ โสลาจิตร) นายกองค์การบริหารส่วนตำบลบ้านเหล่า	
วัน เดือน ปี	แผนที่
แก้ไขครั้งที่	
แบบเลขที่	กตบ.01-2566



ภาพนี้จัดทำขึ้นเพื่อกำหนดตำแหน่งของเหล็กเสริมคอนกรีตก่อนอายุคอนกรีตครบ 28 วัน ให้ตรงรูปแบบ แต่ต้องไม่ต่ำกว่าคอร่องเสริมเหล็กคอนกรีตที่เก็บจากภาคใต้ลงสู่รูฝังในพื้นงาน ซึ่งต้องมีค่ากำลังอัดประลัยไม่ต่ำกว่า 240 Ksc. ทั้งนี้อายุของคอนกรีตไม่น้อยกว่า 7 วัน กำลังอัดประลัยไม่ต่ำกว่า 75 เปอร์เซ็นต์ ของค่ากำลังอัดประลัย ที่ 240 Ksc. อ้างอิงแบบ มพท. 101-2561

แปลนถนนคอนกรีตเสริมเหล็ก

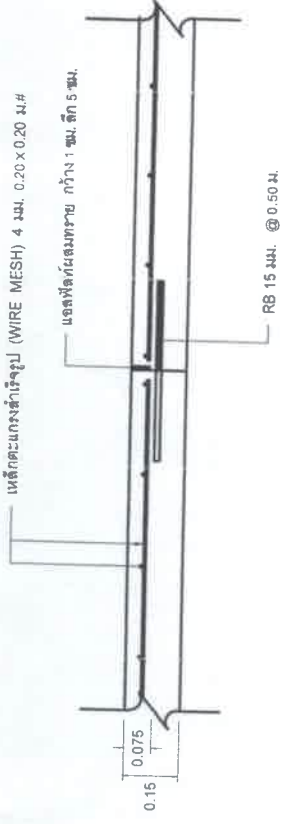
Not To Scale



รูปตัด ก-ก

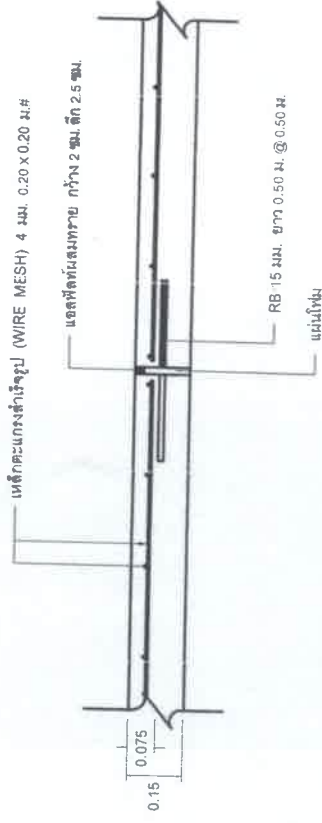
Not To Scale

องค์กรบริหารส่วนตำบลบ้านเหล่า จ.บ้านดง ๑.ตุลาคม ๒๕๖๑	โครงการ ก่อสร้างถนนคอนกรีตเสริมเหล็ก ตอนบ้านดงถึงโรงเรียน บ้านดงศิริวิทยาคม	สถานที่ก่อสร้าง สายบ้านดงถึงโรงเรียนดงศิริวิทยาคมบ้านดง หมู่ที่ 13	เขียนแบบ 	(นางหงษธร ชัยสุนทรธรรม) ผู้อำนวยการฝ่ายช่าง อบต.บ้านดง	สำรวจ/ออกแบบ 	ตรวจสอบ (นางอติมา โอสมะพูน) นางช่างโยธา อบต.บ้านดง	ตรวจสอบ (นางสุวิภา ไกรฟูมตา) ผู้อำนวยการกองช่าง อบต.บ้านดง	เห็นชอบ 	อนุมัติ (นายนิพนธ์ จุลนศรี) ปลัดองค์การบริหารส่วนตำบลบ้านดง	อนุมัติ (นายอนุทิน โสลาจิตร) นายกองค์การบริหารส่วนตำบลบ้านดง	วัน เดือน ปี แปดที่	แก้ไขครั้งที่	แบบเลขที่
---	---	--	--------------	---	------------------	--	--	-------------	---	--	------------------------	---------------	-----------



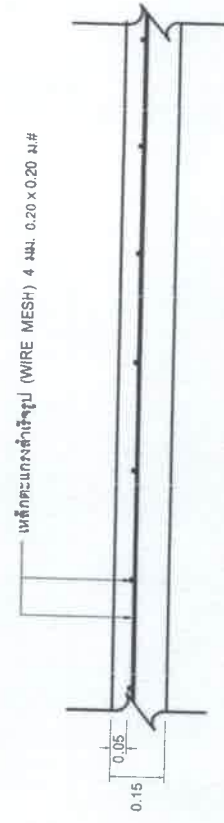
แบบขยายรอยต่อเพื่อหดตัว (CONTRACTION JOINT)

Not To Scale



แบบขยายรอยต่อเพื่อขยายตัว (EXPANSION JOINT)

Not To Scale



แบบขยายการเสริมเหล็กตะแกรง

Not To Scale

องค์การบริหารส่วนตำบลบ้านเหล่า
ค.บ้านเหล่า อ.ศรีบุญเรือง จ.สกลนคร 41120

โครงการ

ก่อสร้างถนนและระบายน้ำบริเวณวัด บ้านบ้านเหล่า หมู่ที่ 13

สถานที่ก่อสร้าง

ตำบลบ้านเหล่า อ.บ้านดง จ.สกลนคร บ้านดงเจริญ หมู่ที่ 13

เขียนแบบ

(นางหงส์กร ขันนุกสิริธรรม)
ผู้ช่วยช่างสำรวจ อบต.บ้านเหล่า

สำรวจ/ออกแบบ

(นางอติพร อ่อนระสุต)
นางช่างสำรวจ อบต.บ้านเหล่า

ตรวจ

(นางสุวิภา ไตรรุ่งคา)

ผู้อำนวยการช่าง อบต.บ้านเหล่า

เห็นชอบ

(นายฉัตรพน อุบลศรี)

ช่างก่อสร้างการบริหารส่วนตำบลบ้านเหล่า

อนุมัติ

(นายสุวัฒน์ โสภกิจ)

นายกองค์การบริหารส่วนตำบลบ้านเหล่า

วัน เดือน ปี

แผนที่

แก้ไขครั้งที่

แบบเลขที่