



บันทึกข้อความ

ส่วนราชการ กองช่าง องค์การบริหารส่วนตำบลบ้านเหล่า อำเภอเพ็ญ จังหวัดอุดรธานี

ที่ อต ๘๓๔๐๓ / ๕๐

วันที่ ๒ กุมภาพันธ์ ๒๕๖๖

เรื่อง รายงานผลการกำหนดราคาโครงการก่อสร้างถนนคอนกรีตเสริมเหล็กข้างวัดโพธิ์แก้ว บ้านยาง หมู่ที่ ๓

เรียน นายองค์การบริหารส่วนตำบลบ้านเหล่า

ตามที่ องค์การบริหารส่วนตำบลบ้านเหล่า มีคำสั่งที่ ๖๒/๒๕๖๖ ลงวันที่ ๓๑ มกราคม ๒๕๖๖ เรื่องแต่งตั้งคณะกรรมการกำหนดราคากลาง โดยพิจารณาโครงการก่อสร้างถนนคอนกรีตเสริมเหล็กข้างวัดโพธิ์แก้ว บ้านยาง หมู่ที่ ๓ เพื่อจ่ายเป็นค่าก่อสร้างถนนคอนกรีตเสริมเหล็กข้างวัดโพธิ์แก้ว บ้านยาง หมู่ที่ ๓ ตำบลบ้านเหล่า อำเภอเพ็ญ จังหวัดอุดรธานี ขนาดกว้าง ๔ เมตร ยาว ๒๒๐ เมตร หรือมีพื้นที่ผิวจราจรไม่น้อยกว่า ๘๘๐ ตารางเมตร ไหล่ทางลูกรัง ข้างละ ๐.๐๐ - ๐.๕๐ เมตร ตามแบบ อบต.บ้านเหล่า/คสล.๐๑ - ๒๕๖๖ พร้อมป้ายโครงการ งบประมาณ ๔๔๖,๐๐๐ บาท (สี่แสนสี่หมื่นหกพันบาทถ้วน) ระยะเวลาดำเนินการ ๖๐ วัน ประมาณราคาเมื่อ วันที่ ๑๘ มกราคม ๒๕๖๖

คณะกรรมการกำหนดราคากลาง ได้ทำการพิจารณาและเห็นชอบกำหนดเป็นราคากลางเพื่อดำเนินการจัดซื้อจัดจ้าง ตามรายละเอียดงบประมาณที่แนบมาพร้อมโครงการก่อสร้างถนนคอนกรีตเสริมเหล็กข้างวัดโพธิ์แก้ว บ้านยาง หมู่ที่ ๓ ราคาที่กำหนด ดังนี้

โครงการก่อสร้างถนนคอนกรีตเสริมเหล็กข้างวัดโพธิ์แก้ว บ้านยาง หมู่ที่ ๓ ขนาดกว้าง ๔ เมตร ยาว ๒๒๐ เมตร หรือมีพื้นที่ผิวจราจรไม่น้อยกว่า ๘๘๐ ตารางเมตร ไหล่ทางลูกรัง ข้างละ ๐.๐๐ - ๐.๕๐ เมตร ตามแบบ อบต.บ้านเหล่า/คสล.๐๑ - ๒๕๖๖ พร้อมป้ายโครงการ งบประมาณ ๔๓๓,๕๑๐.๕๗ บาท (สี่แสนสามหมื่นสามพันห้าร้อยสิบบาทห้าสิบเจ็ดสตางค์) ประมาณราคาเมื่อวันที่ ๑ กุมภาพันธ์ ๒๕๖๖ ระยะเวลาดำเนินการ ๖๐ วัน

ดังนั้น เพื่อให้การดำเนินการดังกล่าวเป็นไปตามระเบียบพัสดุและด้วยความเรียบร้อยถูกต้อง จึงขอเสนอให้หน่วยงานคลังดำเนินการตามระเบียบฯ ดังกล่าวต่อไป

จึงเรียนมาเพื่อโปรดพิจารณา

(ลงชื่อ).....ประธานกรรมการ

(นางสาววิชัย รักษาพันธ์)

(ลงชื่อ).....กรรมการ

(นายอภิรักษ์ อ่อนละมุล)

(ลงชื่อ).....กรรมการ

(นางสาววิลาวัลย์ ปัญหา)

/ความเห็นของผู้อำนวยการกองคลัง...

-๒-

ความเห็นของผู้อำนวยการกองคลัง/หัวหน้าเจ้าหน้าที่พัสดุ

นายสมคิด สมใจ

(ลงชื่อ)

(นางศิวพร โพธิ์ศรีตา)

ผู้อำนวยการกองคลัง

ความเห็นของรองปลัดองค์การบริหารส่วนตำบลบ้านเหล่า

นายธนวัฒน์ เหล่ายา

(ลงชื่อ)

(นายธนวัฒน์ เหล่ายา)

รองปลัดองค์การบริหารส่วนตำบลบ้านเหล่า

ความเห็นของปลัดองค์การบริหารส่วนตำบลบ้านเหล่า

นายณิชน อุดมศรีภัก

(ลงชื่อ)

(นายณิชน อุดมศรีภัก)

ปลัดองค์การบริหารส่วนตำบลบ้านเหล่า

คำสั่งของนายกองค์การบริหารส่วนตำบลบ้านเหล่า

- อนุมัติ ให้ดำเนินการตามงบประมาณที่จัดไว้
 ไม่อนุมัติ

(ลงชื่อ)

(นายอนุวัฒน์ โสภกิจิตร)

นายกองค์การบริหารส่วนตำบลบ้านเหล่า

แบบสรุปราคากลางงานก่อสร้างทาง สะพาน และท่อเหลี่ยม

ชื่อโครงการก่อสร้าง ก่อสร้างถนนคอนกรีตเสริมเหล็กข้างวัดโพธิ์ศรีแก้ว บ้านยางหมู่ที่ 3
 ปริมาณงาน ขนาดกว้าง 4 เมตร ความยาว 220 เมตร หรือมีพื้นที่ผิวจราจรรวมกันไม่น้อยกว่า 880 ตร.ม.
 ลงไหล่ทางลูกรัง ช้างละ 0.00-0.50 เมตร พร้อมป้ายโครงการประชาสัมพันธ์
 สถานที่ก่อสร้าง ถนนข้างวัดโพธิ์ศรีแก้ว บ้านยาง หมู่ที่ 3
 หน่วยงานเจ้าของโครงการ อบต.บ้านเหล่า อ.เพ็ญ จ.อุดรธานี
 แบบเลขที่ แบบ อบต.บ้านเหล่า/คสล.01-2566
 จำนวนราคากลางเมื่อวันที่ 1 กุมภาพันธ์ 2566

ลำดับ	รายการ	รวมค่างานก่อสร้าง	หมายเหตุ
1	ค่างานต้นทุนงานทาง	433,510.57	Factor F - เงินล่วงหน้าจ่าย 0% - เงินประกันผลงานหัก 0% - ดอกเบี้ยเงินกู้ 6% - ค่าภาษีมูลค่าเพิ่ม 7% - พื้นร่ ปกติ
สรุป	รวมค่าก่อสร้าง	433,510.57	
	คิดเป็นเงินค่าก่อสร้างประมาณ (สี่แสนสามหมื่นสามพันห้าร้อยสิบบาทห้าสิบเจ็ดสตางค์)	433,510.57	


ระยะทางดำเนินการ 220.000 เมตร กำหนดเวลาก่อสร้างแล้วเสร็จ 60 วัน


คำสั่งแต่งตั้งคณะกรรมการกำหนดราคากลาง เลขที่ 62.../ 2566 ลงวันที่ 31 มกราคม 2566 ได้ตรวจสอบแล้ว เห็นชอบให้ประมาณราคานี้เป็นราคากลาง


(ลงชื่อ)  ประธานกรรมการ
(นางสาววัชรีย์ รักษานนท์)

(ลงชื่อ)  กรรมการ
(นายอภิรักษ์ ออนละมูล)

(ลงชื่อ)  กรรมการ
(นางสาววิลาวัลย์ ปัญญา)

(ลงชื่อ)  รองปลัด อบต.บ้านเหล่า /ผู้ตรวจสอบ
(นายธนวัฒน์ เหล่ายา)

(ลงชื่อ)  ปลัด อบต.บ้านเหล่า/เห็นชอบ
(นายณิชนพ อดุนศรีภัก)

(ลงชื่อ)  นายก อบต.บ้านเหล่า /ผู้อนุมัติ
(นายอนุวัฒน์ โสภกิจิตร)

แบบประมาณราคากลางงานก่อสร้างทาง สะพาน และท่อเหลี่ยม

ชื่อโครงการก่อสร้าง ก่อสร้างถนนคอนกรีตเสริมเหล็กข้างวัดโพธิ์ศรีแก้ว บ้านยางหมู่ที่ 3
 ขนาดความกว้าง 4.00 เมตร ความยาว 220.00 เมตร หรือมีพื้นที่ผิวจราจรรวมกันไม่น้อยกว่า 880.00 ตารางเมตร ไหล่ทางลูกรัง ข้างละ 0.0-0.5C เมตร พร้อมป้ายประชาสัมพันธ์โครงการ
 สถานที่ก่อสร้าง ถนนข้างวัดโพธิ์ศรีแก้ว บ้านยาง หมู่ที่ 3 *ราคาน้ำมันดีเซล บาท/ลิ 35.50
 หน่วยงานเจ้าของโครงการ อบต.บ้านเหล่า อ.เพ็ญ จ.อุดรธานี มีพื้นที่รวมกันไม่น้อยกว่า 880.00 ตร.ม
 แบบเลขที่ แบบ อบต.บ้านเหล่า/คสล.01-2566
 จำนวนราคากลางเมื่อวันที่ 1 กุมภาพันธ์ 2566 กำหนดเวลาก่อสร้างแล้วเสร็จ 60 วัน

ลำดับ	รายการ	หน่วย	ปริมาณงาน	ราคาต่อหน่วย	ราคาทุน (บาท)	Factor F	ราคาต่อหน่วย FN	ราคากลาง
1	งานหรือโครงสร้างถนนเดิม							
	1.1 งานหรือผิวลาดยางเดิม	ตร.ม.						
	1.2 งานหรือผิวคอนกรีตเดิม	ตร.ม.						
	1.3 งานเกรดปรับระดับแต่งคันทางเดิม	ตร.ม.						-
2	งานดิน							-
	2.1 งานล้างป่าและขุดตอ	ตร.ม.						
	2.2 งานดินถมคันทาง	ลบ.ม.						-
3	งานรองพื้นทางและพื้นทาง							
	3.1 งานหรือชั้นทางเดิมและก่อสร้างใหม่ หนา 10 ซม. ชั้นพื้นทางหินคลุก/กรวดไม่	ตร.ม.						-
	3.2 งานหรือชั้นทางเดิมและก่อสร้างใหม่ หนา 10 ซม. ชั้นรองพื้นทางวัสดุมวลรวม	ตร.ม.						-
	3.3 งานรองพื้นทางวัสดุมวลรวม	ลบ.ม.						-
	3.4 งานพื้นทางหินคลุก	ลบ.ม.						-
	3.5 งานทรายรองใต้ผิวทางคอนกรีต	ลบ.ม.	44.00	426.36	18,759.84	1.3624	580.87	25,558.41
	3.6 งานปรับปรุงชั้นทางเดิมในที่ ขุดลึกเฉลี่ย 20 ซม. ชั้นพื้นทางหินคลุก/กรวดไม่	ตร.ม.						-
	3.7 งานไหล่ทางวัสดุมวลรวมปรับเกลี่ย	ลบ.ม.	17.60	86.81	1,527.85	1.3624	118.27	2,081.54
	3.8 งานไหล่ทางหินคลุก	ลบ.ม.						-
4	งานผิวทาง							
	4.1 ผิวทางพอร์ตแลนด์ซีเมนต์คอนกรีต หนา 0.15 (ใช้ตะแกรงเหล็ก 4 มม. ขนาด 20x20 ซม.)	ตร.ม.	880.00	314.42	276,689.60	1.3624	428.37	376,961.91
	4.2 รอยต่อเนื้อขยายตามขวาง (Expansion Joint)	ม.	16.00	114.68	1,834.88	1.3624	156.24	2,499.84
	4.3 รอยต่อเนื้อหดตามขวาง(Contraction Joint)	ม.	204.00	95.02	19,384.08	1.3624	129.46	26,408.87
	4.4 รอยต่อตามยาว (Longitudinal Joint)	ม.						
	4.5 งานแทคโค้ท (Tack Coat)	ตร.ม.						
	4.6 งานผิวทางพาราแอลท์ลัทติก หนา 4 ซม.	ตร.ม.						
	4.5 รอยต่อตามขอบถนนคอนกรีตกับลาดยาง	ม.						-

5	งานโครงสร้างท่อระบายน้ำและบ่อพัก							
	5.1 ท่อ คสล.ขนาด 0.40 ม. (นอก)	ม.						
	5.2 บ่อพัก คสล.พร้อมฝา	บ่อ						
	5.3 งานซ่อมแซมระบบท่อประปาใหม่	เหมา						
6	งานเบ็ดเตล็ด							-
	6.1 รางระบายน้ำคอนกรีตเสริมเหล็ก	ม.						-
	6.2 งานป้ายจราจร แบบ	ชุด						-
	6.3 งานตีเส้นจราจร THERMOPLASTIC PANT (สีเหลืองและสีขาว)	ตร.ม.						-
7	งานจัดการเครื่องหมายจราจรระหว่างการก่อสร้าง	L.S.						-
8	งานป้ายโครงการและงานทดสอบวัสดุ	L.S.			0.00			-
					318,196.25	TOTAL	433,510.57	

ผลรวมค่างานต้นทุนงานก่อสร้างทาง	=	433,510.57
ผลรวมค่างานต้นทุนงานก่อสร้างสะพานและท่อเหลี่ยม	=	
ผลรวมค่าใช้จ่ายพิเศษตามข้อกำหนดและค่าใช้จ่ายอื่นๆ	=	
ค่า FACTOR F งานก่อสร้างทาง	=	1.3624
ค่า FACTOR F งานก่อสร้างสะพานและท่อเหลี่ยม	=	

ปรับราคาค่าก่อสร้างเพียง	สี่แสนสามหมื่นสามพันห้าร้อยสิบบาทห้าสิบบเจ็ดสตางค์	433,510.57
---------------------------------	---	-------------------

ขนาดหรือเนื้อที่ 880.00 ตร.ม.

เฉลี่ยราคา 492.63 บาท/ตร.ม.

(ลงชื่อ) ประธานคณะกรรมการกำหนดราคากลาง

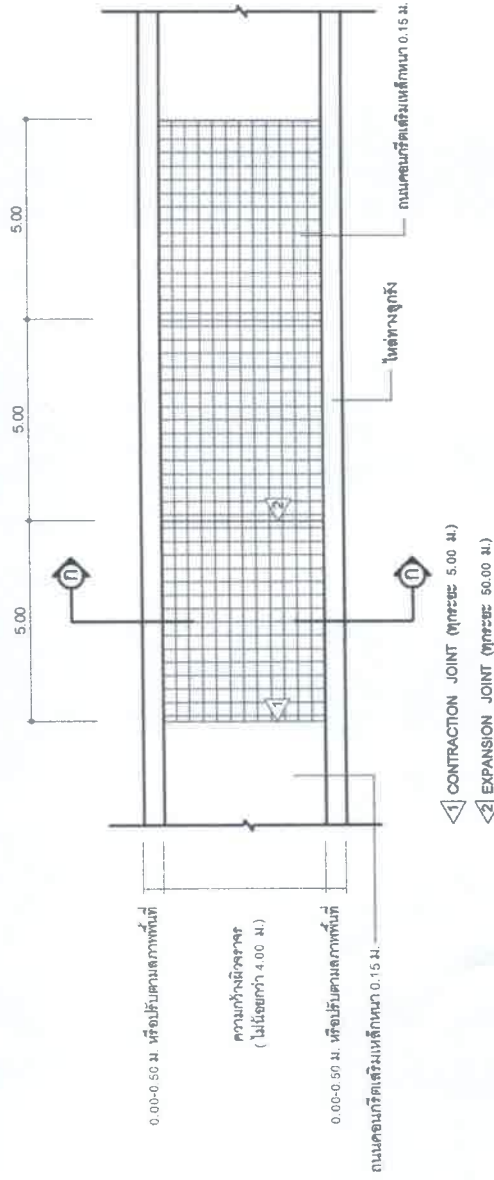
(น.ส.วิษรี รักษาพันธ์) นักวิเคราะห์นโยบายและแผน

(ลงชื่อ) กรรมการกำหนดราคากลาง

(นายอภิรักษ์ อ่อนละมุล) นายช่างโยธา

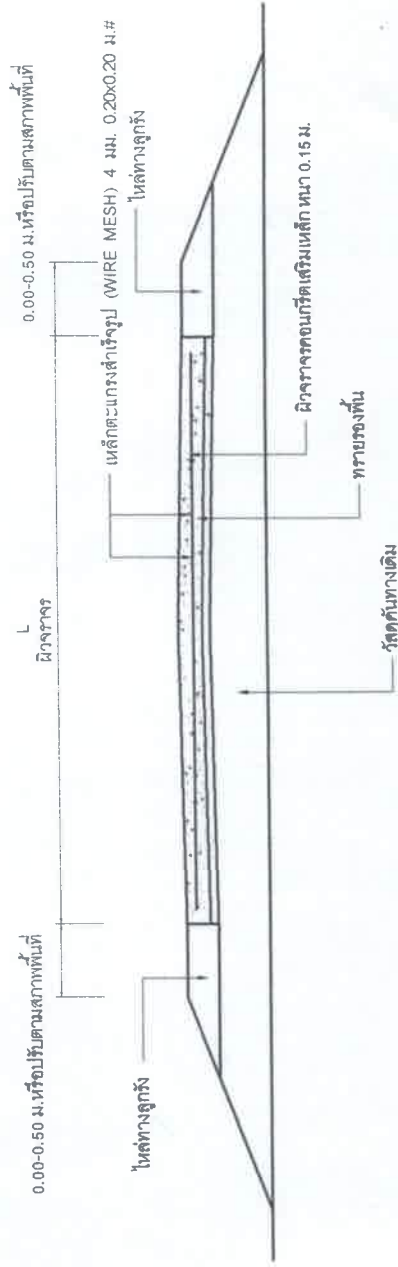
(ลงชื่อ) กรรมการกำหนดราคากลาง

(นางสาววิลาวัลย์ ปัญญา) เจ้าพนักงานธุรการ



แปลนถาดคอนกรีตเสริมเหล็ก
Not To Scale

การพิจารณากำลังอัดประลัยเพื่อการตรวจรับงานคอนกรีตก่อนคอนกรีตเสริมเหล็กหนา 0.15 ม. ให้ตรวจได้ แต่ต้องไม่ต่ำกว่า 240 ksc. ทั้งนี้ขึ้นอยู่กับงาน ซึ่งต้องมีค่ากำลังอัดประลัยไม่ต่ำกว่า 240 ksc. ทั้งนี้ขึ้นอยู่กับงานที่ไม่น้อยกว่า 7 วัน กำลังอัดประลัยไม่น้อยกว่า 75 เปอร์เซ็นต์ ของค่ากำลังอัดประลัย ที่ 240 ksc. อ้างอิงแบบ มทส. 101-2561



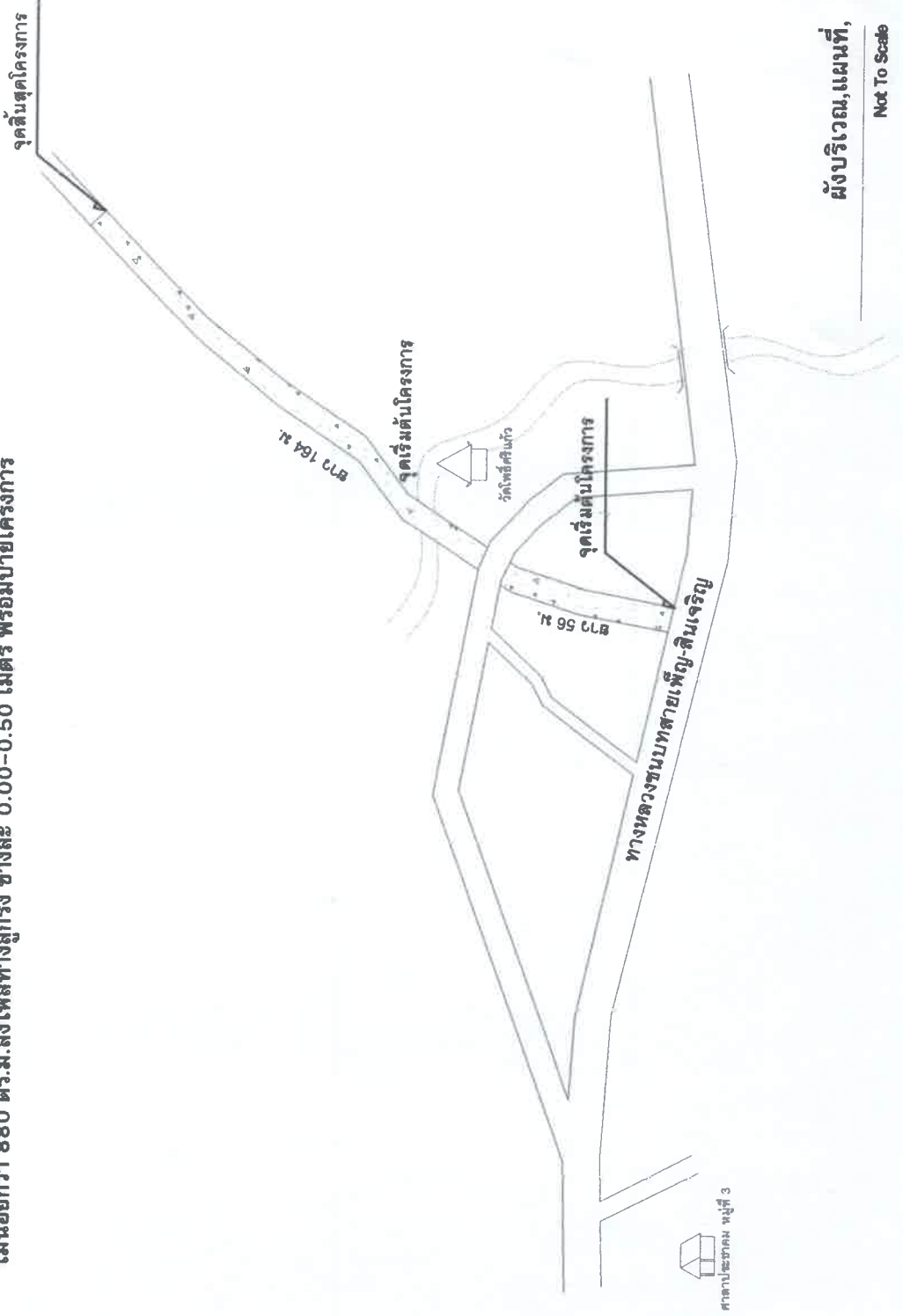
รูปตัด ก - ก
Not To Scale

องค์กรบริหารส่วนตำบลบ้านเหล่า พ.บ้านเหล่า อ.ปงสนุก จ.สุรินทร์ 81150	
โครงการ ก่อสร้างถนนคอนกรีตเสริมเหล็กด้านข้างวัดโพธิ์ศรีชัยบัว ตำบลบาง หมู่ที่ 3	
สถานที่ก่อสร้าง ถนนข้างวัดโพธิ์ศรีชัยบัว บ้านบาง หมู่ที่ 3	
เขียนแบบ (นายทองสรร ด้ยเนนสิริวรรณ) ผู้รับงานเขียนแบบ อพท.บ้านเหล่า	
สำรวจ/ออกแบบ (นายอภิสิทธิ์ อธิคุณะบุตร) นายรังษิยา อพท.บ้านเหล่า	
ตรวจ (นายสุวิภา ศรีนุชญา) ผู้อำนวยการกองช่าง อพท.บ้านเหล่า	
เห็นชอบ (นายณิชากร อุดมศรี) ปลัดองค์การบริหารส่วนตำบลบ้านเหล่า	
อนุมัติ (นายอนุพันธ์ ไชยจันทร์) นายกองค์การบริหารส่วนตำบลบ้านเหล่า	
วัน เดือน ปี	แผนที่
แก้ไขครั้งที่	
แบบเลขที่	กตส.01-2566



ทิศเหนือ

ก่อสร้างถนนคอนกรีตเสริมเหล็ก ขนาดกว้าง 4 เมตร ยาว 220 เมตร หรือมีพื้นที่ผิวจราจรรวมกัน ไม่น้อยกว่า 880 ตร.ม.ลงไหล่ทางลูกรัง ช้างละ 0.00-0.50 เมตร พร้อมป้ายโครงการ

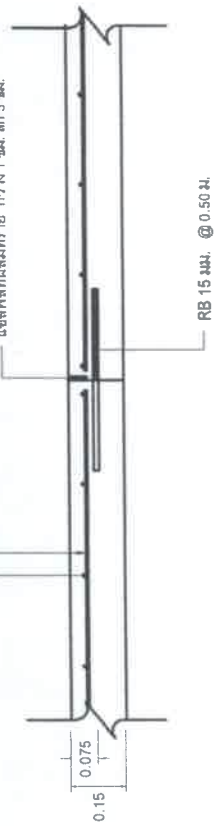


ผังบริเวณ, แผนที่,
Not To Scale

องค์การบริหารส่วนตำบลบ้านเหล่า ณ.บ้านเหล่า อ.เมือง จ.อุตรดิตถ์ 61150
โครงการ ก่อสร้างถนนคอนกรีตเสริมเหล็กช่วงวัดโพธิ์ศิวินทร์ ตำบลบ้านเหล่า หมู่ที่ 3
สถานที่ก่อสร้าง ถนนช่วงวัดโพธิ์ศิวินทร์ ตำบลบ้านเหล่า หมู่ที่ 3
เขียนแบบ (นายพงษ์พร ด้งบุญศิริวรรณ) ผู้ควบคุมร่างแบบ ออกแบบบ้านเหล่า
สำรวจ/ออกแบบ (นายช่อฉวีวัฒน์ ชิตระฆะมู่อ) นายช่อฉวีวัฒน์ ชิตระฆะมู่อ บ้านเหล่า
ตรวจ (นายสุวิสา ไชยบุญนา) ผู้อำนวยการกองช่าง อบต.บ้านเหล่า
เห็นชอบ (นายฉวีพร จตุรศรีภัก) ปลัดองค์การบริหารส่วนตำบลบ้านเหล่า
อนุมัติ (นายอนุวัฒน์ ไชยจิตร) นายกองค์การบริหารส่วนตำบลบ้านเหล่า
วัน เดือน ปี แผนที่
แก้ไขครั้งที่
แบบเลขที่ กตธ.01-2566

เหล็กตะแกรงลวดรูป (WIRE MESH) 4 มม. 0.20 x 0.20 ม. #

แอสตัลตีเสริมทแยง กว้าง 1 ซม. ลึก 5 ซม.

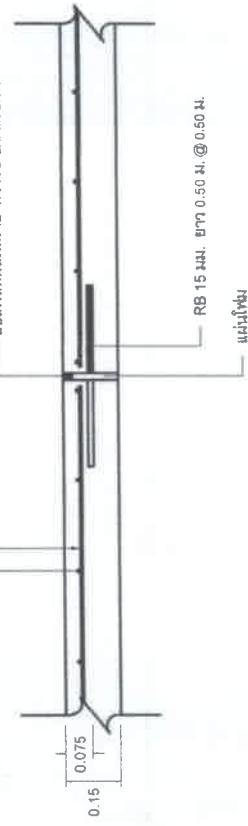


แบบขยายรอยต่อเพื่อการหดตัว (CONTRACTION JOINT)

Not To Scale

เหล็กตะแกรงลวดรูป (WIRE MESH) 4 มม. 0.20 x 0.20 ม. #

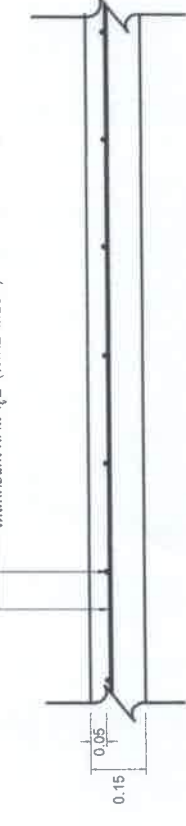
แอสตัลตีเสริมทแยง กว้าง 2 ซม. ลึก 2.5 ซม.



แบบขยายรอยต่อเพื่อการขยายตัว (EXPANSION JOINT)

Not To Scale

เหล็กตะแกรงลวดรูป (WIRE MESH) 4 มม. 0.20 x 0.20 ม. #



แบบขยายการเสริมเหล็กตะแกรง

Not To Scale

องค์การบริหารส่วนตำบลบ้านเหล่า
ต.บ้านเหล่า อ.ภังษี จ.สุราษฎร์ธานี 41150

โครงการ
ก่อสร้างถนนคอนกรีตเสริมเหล็กเพื่อตัดผ่าน
บ้านเลขที่ 3

สถานที่ก่อสร้าง
ถนนสายหลักตัดผ่านบ้านเลขที่ 3

เขียนแบบ
(นายพงษ์ธร มีบุญเกียรติธรรม)
ผู้ชำนาญการช่างโยธา อบต.บ้านเหล่า

สำรวจ/ออกแบบ
(นายอภิรักษ์ อิ่มณะมูอ)
นางชิ่งโยธา อบต.บ้านเหล่า

ตรวจ
(นายสุริยา เกตุบุษตา)
ผู้อำนวยการช่าง อบต.บ้านเหล่า

เห็นชอบ
(นายฉัตรพร อุดมศรีรักษ์)
ปลัดองค์การบริหารส่วนตำบลบ้านเหล่า

อนุมัติ
(นายอนุวัฒน์ โสภะสิทธิ์)
นายกองค์การบริหารส่วนตำบลบ้านเหล่า

วัน เดือน ปี
สถานที่

แก้ไขครั้งที่
แบบฉบับที่ กสธ.01-2566