



## บันทึกข้อความ

ส่วนราชการ กองช่าง องค์การบริหารส่วนตำบลบ้านเหล่า อำเภอเพ็ญ จังหวัดอุดรธานี

ที่ อต ๘๓๔๐๓ / ๗๗๒

วันที่ ๒๐ ธันวาคม ๒๕๖๖

เรื่อง รายงานผลการกำหนดราคาโครงการก่อสร้างถนนคอนกรีตเสริมเหล็ก เส้นบ้ายี จากนายนายสุชาติ - ถนนใหญ่ บ้านหนองไชยวาน หมู่ที่ ๑

เรียน นายกองค์การบริหารส่วนตำบลบ้านเหล่า

ตามที่ องค์การบริหารส่วนตำบลบ้านเหล่า มีคำสั่งที่ ๗๗๒/๒๕๖๖ ลงวันที่ ๑๖ ธันวาคม ๒๕๖๖ เรื่อง แต่งตั้งคณะกรรมการกำหนดราคากลาง โดยพิจารณาโครงการก่อสร้างถนนคอนกรีตเสริมเส้นบ้ายี จากนายนายสุชาติ - ถนนใหญ่ บ้านหนองไชยวาน หมู่ที่ ๑ ขนาดกว้าง ๔ เมตร ความยาว ๒๐๐ เมตร หนา ๐.๑๕ เมตร หรือมีพื้นที่ผิวจราจรรวมกันไม่น้อยกว่า ๘๐๐ ตร.ม. ลงไหล่ทางลูกรัง ข้างละ ๐.๐๐ - ๐.๕๐ เมตร ตามแบบ อบต.บ้านเหล่า พร้อมป้ายโครงการ งบประมาณ ๔๖๐,๐๐๐ บาท ระยะเวลาดำเนินการ ๖๐ วัน ประมาณราคาเมื่อวันที่ ๒๖ ตุลาคม ๒๕๖๖

คณะกรรมการกำหนดราคากลาง ได้ทำการพิจารณาและเห็นชอบกำหนดเป็นราคากลางเพื่อดำเนินการจัดซื้อจัดจ้าง ตามรายละเอียดงบประมาณที่แนบมาพร้อมโครงการก่อสร้างถนนคอนกรีตเสริมเส้นบ้ายี จากนายนายสุชาติ - ถนนใหญ่ บ้านหนองไชยวาน หมู่ที่ ๑ ราคาที่กำหนด ดังนี้

โครงการก่อสร้างถนนคอนกรีตเสริมเหล็กเส้นบ้ายี จากนายนายสุชาติ - ถนนใหญ่ บ้านหนองไชยวาน หมู่ที่ ๑ เมตร ขนาดกว้าง ๔ เมตร ความยาว ๒๐๐ เมตร หนา ๐.๑๕ เมตร หรือมีพื้นที่ผิวจราจรรวมกันไม่น้อยกว่า ๘๐๐ ตร.ม. ลงไหล่ทางลูกรัง ข้างละ ๐.๐๐ - ๐.๕๐ เมตร ตามแบบ อบต.บ้านเหล่า พร้อมป้ายโครงการ งบประมาณ ๔๕๕,๒๐๐.๙๑ บาท (สี่แสนห้าหมื่นห้าพันสองร้อยบาทเก้าสิบเอ็ดสตางค์) ประมาณราคาเมื่อวันที่ ๒๗ ธันวาคม ๒๕๖๖ ระยะเวลาดำเนินการ ๖๐ วัน

ดังนั้น เพื่อให้การดำเนินการดังกล่าวเป็นไปตามระเบียบพัสดุและด้วยความเรียบร้อยถูกต้อง จึงขอเสนอให้หน่วยงานคลังดำเนินการตามระเบียบฯ ดังกล่าวต่อไป

จึงเรียนมาเพื่อโปรดพิจารณา

(ลงชื่อ).....ประธานกรรมการ

(นายดุสิต ศรีสร้างคอม)

(ลงชื่อ).....กรรมการ

(นายอภิรักษ์ อ่อนละมุล)

(ลงชื่อ).....กรรมการ

(นางสาววิลาวัลย์ ปัญหา)

/ความเห็นผู้อำนวยการกองคลัง...

ความเห็นผู้อำนวยการกองคลัง/หัวหน้าเจ้าหน้าที่พัสดุ

(ลงชื่อ).....  
( นางรุ่งทษา ดั่งอุโฆษ )  
ผู้อำนวยการกองคลัง

ความเห็นรองปลัดองค์การบริหารส่วนตำบลบ้านเหล่า

นายธนวัฒน์ เหล่ายา

(ลงชื่อ).....  
( นายธนวัฒน์ เหล่ายา )  
รองปลัดองค์การบริหารส่วนตำบลบ้านเหล่า

ความเห็นปลัดองค์การบริหารส่วนตำบลบ้านเหล่า

นายณิชน อุดมศรีภัก

(ลงชื่อ).....  
( นายณิชน อุดมศรีภัก )  
ปลัดองค์การบริหารส่วนตำบลบ้านเหล่า

คำสั่งนายกองค์การบริหารส่วนตำบลบ้านเหล่า

- อนุมัติ ให้ดำเนินการตามระเบียบที่กล่าวถึง
- ไม่อนุมัติ.....

(ลงชื่อ).....  
( นายอนวัตน โสภกิจิตร )  
นายกองค์การบริหารส่วนตำบลบ้านเหล่า

**แบบสรุปราคากลางงานก่อสร้างทาง สะพาน และท่อเหลี่ยม**

**ชื่อโครงการก่อสร้าง**      ก่อสร้างถนนคอนกรีตเสริมเหล็ก เส้นบ่อาีจากนายนายสุชาติ - ถนนใหญ่ บ้านหนองไชยวาน หมู่ที่ ๑

**ปริมาณงาน**                      ขนาดกว้าง ๔ เมตร ความยาว ๒๐๐ เมตร หนา ๐.๑๕ ม. หรือมีพื้นที่ผิวจราจรรวมกันไม่น้อยกว่า ๘๐๐ ตร.ม. ลงไหล่ทางลูกรัง ช้างละ ๐.๐๐-๐.๕๐ เมตร ตามแบบ อบต.บ้านเหล่าพร้อมป้ายโครงการ

**สถานที่ก่อสร้าง**                      ถนนจากนายนายสุชาติ - ถนนใหญ่ บ้านหนองไชยวาน หมู่ที่ ๑

**หน่วยงานเจ้าของโครงการ**      อบต.บ้านเหล่า อ.เพ็ญ จ.อุดรธานี

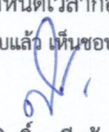
**แบบเลขที่**                              แบบ อบต.บ้านเหล่า/

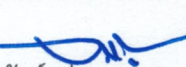
**คำนวณราคากลางเมื่อวันที่**      ธันวาคม ๒๕๖๖

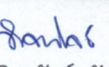
ลำดับ	รายการ	รวมค่างานก่อสร้าง	หมายเหตุ
๑	ค่างานต้นทุนงานทาง	๔๕๕,๒๐๐.๙๑	Factor F - เงินล่วงหน้าจ่าย      ๐% - เงินประกันผลงานหัก    ๐% - ดอกเบี้ยเงินกู้            ๗% - ค่าภาษีมูลค่าเพิ่ม        ๗% - พื้นี่ ปกติ
สรุป	รวมค่าก่อสร้าง	๔๕๕,๒๐๐.๙๑	
	คิดเป็นเงินค่าก่อสร้างประมาณ (สี่แสนห้าหมื่นห้าพันสองร้อยบาทเก้าสิบเอ็ดสตางค์)	๔๕๕,๒๐๐.๙๑	


ระยะทางดำเนินการ                      ๒๐๐.๐๐๐                      เมตร                      กำหนดเวลาก่อสร้างแล้วเสร็จ ๖๐ วัน

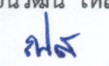
คำสั่งแต่งตั้งคณะกรรมการกำหนดราคากลาง เลขที่ ..... ลงวันที่ ..... ได้ตรวจสอบแล้ว เห็นชอบให้ประมาณราคานี้เป็นราคากลาง


(ลงชื่อ)  ประธานกรรมการ  
(นายสุสิทธิ์ ศรีสร้างคอม)

(ลงชื่อ)  กรรมการ  
(นายอภิรักษ์ อ่อนละมุล)

(ลงชื่อ)  กรรมการ  
(นางสาววิลาวัลย์ ปัญหา)

(ลงชื่อ)  รองปลัด อบต.บ้านเหล่า /ผู้ตรวจสอบ  
(นายสนวัฒน์ เหล่ายา)

(ลงชื่อ)  ปลัด อบต.บ้านเหล่า/เห็นชอบ  
(นายณิชนพ อุดมศรี)

(ลงชื่อ)  นายก อบต.บ้านเหล่า /ผู้อนุมัติ  
(นายอนุวัฒน์ โสภกิจิตร)

## แบบประมาณราคากลางงานก่อสร้างทาง สะพาน และท่อเหลี่ยม

ชื่อโครงการก่อสร้าง	ก่อสร้างถนนคอนกรีตเสริมเหล็ก เส้นบ้ายีจากถนนายสุชาติ - ถนนใหญ่ บ้านหนองไชยวาน หมู่ที่ ๑		
ขนาดความกว้าง	4.00 เมตร	ความยาว	200.00 เมตร หรือมีพื้นที่ผิวจราจรรวมกันไม่น้อยกว่า
800.00	ตารางเมตร	ไหล่ทางลูกรัง ช้างละ 0.0-0.50 เมตร	ตามแบบ อบต.บ้านเหล่า พร้อมป้ายโครงการ
สถานที่ก่อสร้าง	ถนนจากถนนายสุชาติ - ถนนใหญ่ บ้านหนองไชยวาน หมู่ที่ ๑		*ราคาน้ำมันดีเซล บาท/ลิตร 30.00-30.99
หน่วยงานเจ้าของโครงการ	อบต.บ้านเหล่า อ.เพ็ญ จ.อุดรธานี	มีพื้นที่รวมกันไม่น้อยกว่า	800.00 ตร.ม
แบบเลขที่	แบบ อบต.บ้านเหล่า/		
คำนวณราคากลางเมื่อวันที่	ธันวาคม 2566	กำหนดเวลาก่อสร้างแล้วเสร็จ 60 วัน	

ลำดับ	รายการ	หน่วย	ปริมาณงาน	ราคาต่อหน่วย	ราคาทุน ( บาท )	Factor F	ราคาต่อหน่วย FN	ราคากลาง
1	งานรื้อโครงสร้างถนนเดิม							
	1.1 งานรื้อผิวลาดยางเดิม	ตร.ม.						
	1.2 งานรื้อผิวคอนกรีตเดิม	ตร.ม.						
	1.3 งานเกรดปรับระดับแต่งคันทางเดิม	ตร.ม.						-
2	งานดิน							
	2.1 งานถางป่าและขุดตอ	ตร.ม.						-
	2.2 งานดินถมคันทาง	ลบ.ม.						-
3	งานรองพื้นทางและพื้นทาง							
	3.1 งานรื้อชั้นทางเดิมและก่อสร้างใหม่	ตร.ม.						-
	หนา 10 ซม. ชั้นพื้นทางหินคลุก/กรวดไม่							-
	3.2 งานรื้อชั้นทางเดิมและก่อสร้างใหม่	ตร.ม.						-
	หนา 10 ซม. ชั้นรองพื้นทางวัสดุมวลรวม							-
	3.3 งานรองพื้นทางวัสดุมวลรวม	ลบ.ม.						-
	3.4 งานพื้นทางหินคลุก	ลบ.ม.						-
	3.5 งานทรายรองใต้ผิวทางคอนกรีต	ลบ.ม.	40.00	384.19	15,367.60	1.3642	524.11	20,964.48
	3.6 งานปรับปรุงชั้นทางเดิมในที่ ขุดลึกเฉลี่ย	ตร.ม.						-
	๒๐ ซม. ชั้นพื้นทางหินคลุก/กรวดไม่							-
	3.7 งานไหล่ทางวัสดุมวลรวมปรับเกลี่ย	ลบ.ม.	24.00	86.95	2,086.80	1.3642	118.62	2,846.81
	3.8 งานไหล่ทางหินคลุก	ลบ.ม.						-
4	งานผิวทาง							
	4.1 ผิวทางพอร์ตแลนด์ซีเมนต์คอนกรีต หนา ๐.๑๕	ตร.ม.	800.00	371.21	296,968.00	1.3642	506.40	405,123.75
	(ใช้ตะแกรงเหล็ก ๔ มม. ขนาด ๒๐x๒๐ ซม.)							
	4.2 รอยต่อเมื่อขยายตามขวาง (Expansion Joint)	ม.	16.00	114.42	1,830.72	1.3642	156.09	2,497.47
	4.3 รอยต่อเมื่อหดตามขวาง(Contraction Joint)	ม.	184.00	94.69	17,422.96	1.3642	129.18	23,768.40
	4.4 รอยต่อตามยาว (Longitudinal Joint)	ม.	0.00	61.84	0.00	1.3642		-
	4.5 งานแทคโค้ท (Tack Coat)	ตร.ม.						
	4.6 งานผิวทางพาราแอสฟัลท์ติก หนา ๔ ซม.	ตร.ม.						
	4.5 รอยต่อตามขอบถนนคอนกรีตกับลาดยาง	ม.						-

5	งานโครงสร้างท่อระบายน้ำและบ่อพัก							
	5.1 ท่อ คสล.ขนาด 0.40 ม. (มอก)	ม.						
	5.2 บ่อพัก คสล.พร้อมฝา	บ่อ						
	5.3 งานซ่อมแซมระบบท่อประปาใหม่	เหมา						
6	งานเปิดเตล็ด							-
	6.1 รางระบายน้ำคอนกรีตเสริมเหล็ก	ม.						-
	6.2 งานป้ายจราจร แบบ	ชุด						-
	6.3 งานตีเส้นจราจร THERMOPLASTIC PANT (สีเหลืองและสีขาว)	ตร.ม.						-
7	งานจัดการเครื่องหมายจราจรระหว่างการก่อสร้าง	L.S.						-
8	งานป้ายโครงการและงานทดสอบวัสดุ	L.S.						-
						333,676.08	TOTAL	455,200.91

ผลรวมค่างานต้นทุนงานก่อสร้างทาง	=	455,200.91
ผลรวมค่างานต้นทุนงานก่อสร้างสะพานและท่อเหลี่ยม	=	
ผลรวมค่าใช้จ่ายพิเศษตามข้อกำหนดและค่าใช้จ่ายอื่นๆ	=	
ค่า FACTOR F งานก่อสร้างทาง	=	1.3642
ค่า FACTOR F งานก่อสร้างสะพานและท่อเหลี่ยม	=	

ปรับราคาค่าก่อสร้างเพียง	สี่แสนห้าหมื่นห้าพันสองร้อยบาทเก้าสิบเอ็ดสตางค์	455,200.91
--------------------------	-------------------------------------------------	------------

ขนาดหรือเนื้อที่ 800.00 ตร.ม.  
 เฉลี่ยราคา 569.00 บาท/ตร.ม.

(ลงชื่อ) ..... ประธานคณะกรรมการกำหนดราคากลาง  
 (นายดุสิต ศรีสร้างคอม) นักวิชาการเกษตร

(ลงชื่อ) ..... กรรมการกำหนดราคากลาง  
 (นายอภิรักษ์ อ่อนละมุล) นายช่างโยธา

(ลงชื่อ) ..... กรรมการกำหนดราคากลาง  
 (นางสาววิลาวัลย์ ปัญหา) เจ้าพนักงานธุรการ

แบบสรุปราคากลางงานก่อสร้างทาง สะพาน และท่อเหลี่ยม

ชื่อโครงการก่อสร้าง ก่อสร้างถนนคอนกรีตเสริมเหล็ก เส้นบ่อดีจากนายสุชาติ - ถนนใหญ่ บ้านหนองไชยวาน หมู่ที่ 1  
 ปริมาณงาน ขนาดกว้าง 4 เมตร ความยาว 200 เมตร หนา 0.15 ม. หรือมีพื้นที่ผิวจราจรรวมกันไม่น้อยกว่า 800 ตร.ม. ลงไหล่ทางลูกรัง ช้างละ 0.00-0.50 เมตร ตามแบบ อบต.บ้านเหล่าพร้อมป้ายโครงการ  
 สถานที่ก่อสร้าง ถนนจากนายสุชาติ - ถนนใหญ่ บ้านหนองไชยวาน หมู่ที่ 1  
 หน่วยงานเจ้าของโครงการ อบต.บ้านเหล่า อ.เพ็ญ จ.อุดรธานี  
 แบบเลขที่ แบบ อบต.บ้านเหล่า/  
 คำนวณราคากลางเมื่อวันที่

ลำดับ	รายการ	รวมค่างานก่อสร้าง	หมายเหตุ
1	ค่างานต้นทุนงานทาง		Factor F - เงินล่วงหน้าจ่าย 0% - เงินประกันผลงานหัก 0% - ดอกเบี้ยเงินกู้ 7% - ค่าภาษีมูลค่าเพิ่ม 7% - พื้นรูปปกติ
สรุป	รวมค่าก่อสร้าง คิดเป็นเงินค่าก่อสร้างประมาณ		

ระยะทางดำเนินการ

200.000

เมตร

กำหนดเวลาก่อสร้างแล้วเสร็จ 60 วัน

## แบบประมาณราคากลางงานก่อสร้างทาง สะพาน และท่อเหลี่ยม

ชื่อโครงการก่อสร้าง

ก่อสร้างถนนคอนกรีตเสริมเหล็ก เส้นผ่าสี่จากนายนายสุชาติ - ถนนใหญ่ บ้านหนองไชยวาน หมู่ที่ 1

ขนาดความกว้าง 4.00 เมตร ความยาว 200.00 เมตร หรือมีพื้นที่ผิวจราจรรวมกันไม่น้อยกว่า

800.00 ตารางเมตร ไหล่ทางลูกรัง ข้างละ 0.0-0.50 เมตร ตามแบบ อบต.บ้านเหล่า พร้อมป้ายโครงการ

สถานที่ก่อสร้าง

ถนนจากนายนายสุชาติ - ถนนใหญ่ บ้านหนองไชยวาน หมู่ที่ 1

\*ราคาน้ำมันดีเซล บาท/ลิ 30.00-30.99

หน่วยงานเจ้าของโครงการ

อบต.บ้านเหล่า อ.เพ็ญ จ.อุดรธานี

มีพื้นที่รวมกันไม่น้อยกว่า

800.00 ตร.ม

แบบเลขที่

แบบ อบต.บ้านเหล่า/

คำนวณราคากลางเมื่อวันที่

ธันวาคม 2556

กำหนดเวลาก่อสร้างแล้วเสร็จ 60 วัน

ลำดับ	รายการ	หน่วย	ปริมาณ งาน	ราคาต่อหน่วย	ราคาทุน ( บาท )	Factor F	ราคาต่อหน่วย FN	ราคากลาง
1	งานรื้อโครงสร้างถนนเดิม							
	1.1 งานรื้อผิวลาดยางเดิม	ตร.ม.						
	1.2 งานรื้อผิวคอนกรีตเดิม	ตร.ม.						
	1.3 งานเกรดปรับระดับแต่งคันทางเดิม	ตร.ม.						-
2	งานดิน							-
	2.1 งานถางป่าและขุดตอ	ตร.ม.						-
	2.2 งานดินถมคันทาง	ลบ.ม.						-
3	งานรองพื้นทางและพื้นทาง							
	3.1 งานรื้อชั้นทางเดิมและก่อสร้างใหม่ หนา 10 ซม. ชั้นพื้นทางหินคลุก/กรวดไม่	ตร.ม.						-
	3.2 งานรื้อชั้นทางเดิมและก่อสร้างใหม่ หนา 10 ซม. ชั้นรองพื้นทางวัสดุมวลรวม	ตร.ม.						-
	3.3 งานรองพื้นทางวัสดุมวลรวม	ลบ.ม.						-
	3.4 งานพื้นทางหินคลุก	ลบ.ม.						-
	3.5 งานทรายรองใต้ผิวทางคอนกรีต	ลบ.ม.	40.00					
	3.6 งานปรับปรุงชั้นทางเดิมในที่ ขุดลึกเฉลี่ย 20 ซม. ชั้นพื้นทางหินคลุก/กรวดไม่	ตร.ม.						
	3.7 งานไหล่ทางวัสดุมวลรวมปรับเกลี่ย	ลบ.ม.	24.00					
	3.8 งานไหล่ทางหินคลุก	ลบ.ม.						
4	งานผิวทาง							
	4.1 ผิวทางพอร์ตแลนด์ซีเมนต์คอนกรีต หนา 0.15 (ใช้ตะแกรงเหล็ก 4 มม. ขนาด 20x20 ซม.)	ตร.ม.	800.00					
	4.2 รอยต่อเพื่อขยายตามขวาง (Expansion Joint)	ม.	16.00					
	4.3 รอยต่อเพื่อหดตามขวาง(Contraction Joint)	ม.	184.00					
	4.4 รอยต่อตามยาว (Longitudinal Joint)	ม.	0.00					
	4.5 งานแทคโค้ท (Tack Coat)	ตร.ม.						
	4.6 งานผิวทางพาราแอสฟัลท์ติก หนา 4 ซม.	ตร.ม.						
	4.5 รอยต่อตามขอบถนนคอนกรีตกับลาดยาง	ม.						

5	งานโครงสร้างท่อระบายน้ำและบ่อพัก							
	5.1 ท่อ คสล.ขนาด 0.40 ม. (มอก)	ม.						
	5.2 บ่อพัก คสล.พร้อมฝา	บ่อ						
	5.3 งานซ่อมแซมระบบท่อประปาใหม่	เหมา						
6	งานเบ็ดเตล็ด							
	6.1 รางระบายน้ำคอนกรีตเสริมเหล็ก	ม.						-
	6.2 งานป้ายจราจร แบบ	ชุด						-
	6.3 งานตีเส้นจราจร THERMOPLASTIC PANT (สีเหลืองและสีขาว)	ตร.ม.						-
7	งานจัดการเครื่องหมายจราจรระหว่างการก่อสร้าง	L.S.						-
8	งานป้ายโครงการและงานทดสอบวัสดุ	L.S.						-
							TOTAL	

ผลรวมค่างานต้นทุนงานก่อสร้างทาง

=


ผลรวมค่างานต้นทุนงานก่อสร้างสะพานและท่อเหลี่ยม

=

ผลรวมค่าใช้จ่ายพิเศษตามข้อกำหนดและค่าใช้จ่ายอื่นๆ

=

ค่า FACTOR F งานก่อสร้างทาง

=

ค่า FACTOR F งานก่อสร้างสะพานและท่อเหลี่ยม

=

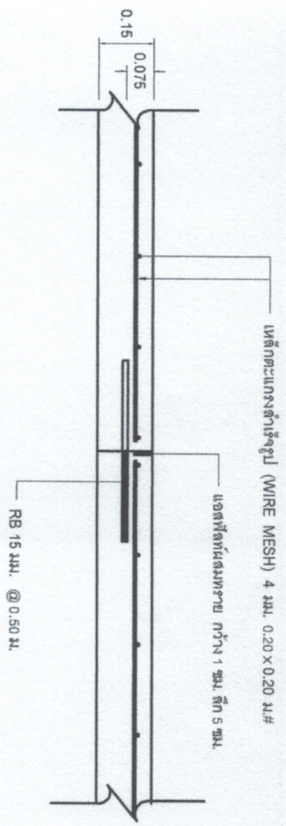

1.3042

ปรับราคาค่าก่อสร้างเพียง

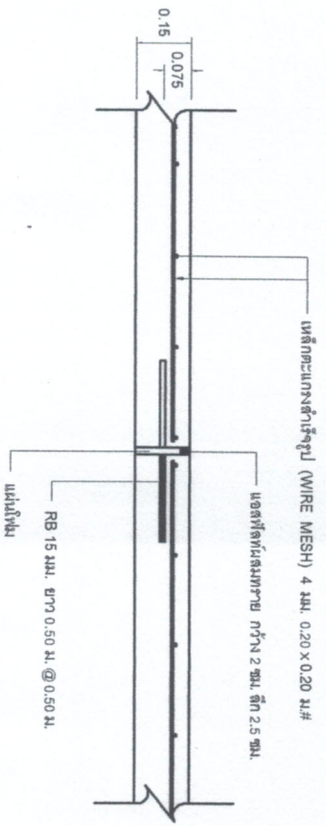
--	--	--



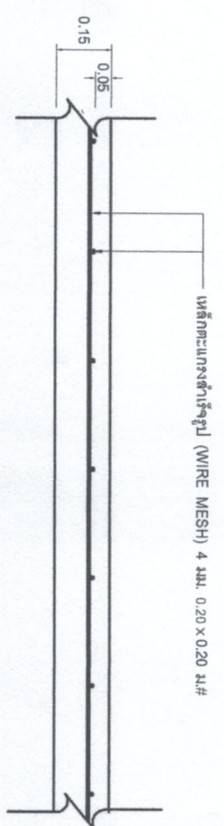




แบบขยายรอยต่อเพื่อการหดตัว (CONTRACTION JOINT)  
Not To Scale



แบบขยายรอยต่อเพื่อการขยายตัว (EXPANSION JOINT)  
Not To Scale



แบบขยายการเสริมเหล็กตะแกรง  
Not To Scale

องค์การบริหารส่วนตำบลบ้านเหล่า  
ถ.บ้านเหล่า ๑.๕๓๓ ๑.๕๓๓ ๔115๐

โครงการ

ก่อสร้างถนนลาดไหล่หินบดอัด เป็นวัสดุถมทางพิเศษ  
ถนนบ้านเหล่า บ้านเหล่า อำเภอบ้านเหล่า

สถานที่ก่อสร้าง

ถนนเทศบาลนครบ้านเหล่า บ้านเหล่า อำเภอบ้านเหล่า

เขียนแบบ

(นายพงษ์กร ฐิติพันธ์วรานนท์)  
ผู้ช่วยช่างโยธา อบต.บ้านเหล่า

สำรวจ/ออกแบบ

(นายอภิรักษ์ อ่อนละมูล)  
ช่างสำรวจ อบต.บ้านเหล่า

ตรวจ

(นายสุวิทย์ ไตรนุกา)  
ผู้อำนวยการช่าง อบต.บ้านเหล่า

เห็นชอบ

(นายอภิรักษ์ อ่อนละมูล)  
ปลัดองค์การบริหารส่วนตำบลบ้านเหล่า

อนุมัติ

(นายอนุวัฒน์ โสภณกิจ)  
นายกองค์การบริหารส่วนตำบลบ้านเหล่า

วันที่

หน้า

แก้ไขครั้งที่

แบบเลขที่