



## บันทึกข้อความ

ส่วนราชการ กองช่าง องค์การบริหารส่วนตำบลบ้านเหล่า อำเภอกันทรวิชัย จังหวัดอุดรธานี

ที่ อค ๘๓๔๐๓ / ๗๖๖๗ วันที่ ๒๐ ธันวาคม ๒๕๖๖

เรื่อง รายงานผลการกำหนดราคาโครงการก่อสร้างถนนคอนกรีตเสริมเหล็ก จากบ้านนายสังเวียน - ป่าช้า บ้านโคกสว่าง หมู่ที่ ๗

เรียน นายองค์การบริหารส่วนตำบลบ้านเหล่า

ตามที่ องค์การบริหารส่วนตำบลบ้านเหล่า มีคำสั่งที่ ๗๖๖ / ๒๕๖๖ ลงวันที่ ๑๙ ธันวาคม ๒๕๖๖ เรื่อง แต่งตั้งคณะกรรมการกำหนดราคากลาง โดยพิจารณาโครงการก่อสร้างถนนคอนกรีตเสริมเหล็ก จากบ้านนายสังเวียน - ป่าช้า บ้านโคกสว่าง หมู่ที่ ๗ เพื่อจ่ายเป็นค่าก่อสร้างถนนคอนกรีตเสริมเหล็ก จากบ้านนายสังเวียน - ป่าช้า บ้านโคกสว่าง หมู่ที่ ๗ ตำบลบ้านเหล่า อำเภอกันทรวิชัย จังหวัดอุดรธานี ขนาดกว้าง ๔ เมตร ยาว ๒๑๗ เมตร หน้า ๐.๑๕ ม. หรือมีพื้นที่ผิวจราจรรวมกันไม่น้อยกว่า ๘๖๘ ตารางเมตร ลงไหล่ทางลูกรัง ข้างละ ๐.๐๐ - ๐.๕๐ เมตร ตามแบบ อบต.บ้านเหล่า พร้อมป้ายโครงการ งบประมาณ ๔๙๙,๐๐๐ บาท (สี่แสนเก้าหมื่นเก้าพันบาทถ้วน) ระยะเวลาดำเนินการ ๖๐ วัน ประมาณราคาเมื่อ วันที่ ๒๖ ตุลาคม ๒๕๖๖

คณะกรรมการกำหนดราคากลาง ได้ทำการพิจารณาและเห็นชอบกำหนดเป็นราคากลางเพื่อดำเนินการจัดซื้อจัดจ้าง ตามรายละเอียดงบประมาณที่แนบมาพร้อมโครงการก่อสร้างถนนคอนกรีตเสริมเหล็ก จากบ้านนายสังเวียน - ป่าช้า บ้านโคกสว่าง หมู่ที่ ๗ ราคาที่กำหนด ดังนี้

โครงการก่อสร้างถนนคอนกรีตเสริมเหล็ก จากบ้านนายสังเวียน - ป่าช้า บ้านโคกสว่าง หมู่ที่ ๗ ตำบลบ้านเหล่า อำเภอกันทรวิชัย จังหวัดอุดรธานี ขนาดกว้าง ๔ เมตร ยาว ๒๑๗ เมตร หน้า ๐.๑๕ ม. หรือมีพื้นที่ผิวจราจรรวมกันไม่น้อยกว่า ๘๖๘ ตารางเมตร ลงไหล่ทางลูกรัง ข้างละ ๐.๐๐ - ๐.๕๐ เมตร ตามแบบ อบต.บ้านเหล่า พร้อมป้ายโครงการ งบประมาณ ๔๙๙,๘๕๖.๓๖ บาท (สี่แสนเก้าหมื่นสามพันแปดร้อยห้าสิบบาทสามสิบบาทสตางค์) ประมาณราคาเมื่อวันที่ ๒๐ ธันวาคม ๒๕๖๖ ระยะเวลาดำเนินการ ๖๐ วัน

ดังนั้น เพื่อให้การดำเนินการดังกล่าวเป็นไปตามระเบียบพัสดุและด้วยความเรียบร้อยถูกต้อง จึงขอเสนอให้หน่วยงานคลังดำเนินการตามระเบียบฯ ดังกล่าวต่อไป

จึงเรียนมาเพื่อโปรดพิจารณา

(ลงชื่อ).....ประธานกรรมการ  
(นายสุริยา ไคร์นูนกา)

(ลงชื่อ).....กรรมการ  
(นางสุจิตรา พริ้งเพระ)

(ลงชื่อ).....กรรมการ  
(นางสาววิลาวัลย์ ปัญหา)

/ความเห็นผู้อำนวยการกองคลัง...

ความเห็นผู้อำนวยการกองคลัง/หัวหน้าเจ้าหน้าที่พัสดุ

.....  
.....

(ลงชื่อ).....  
(นางรุ่งทยา ตั้งอุโฆษ)  
ผู้อำนวยการกองคลัง

ความเห็นรองปลัดองค์การบริหารส่วนตำบลบ้านเหล่า

.....  
.....

(ลงชื่อ).....  
(นายธนวัฒน์ เหล่ายา)  
รองปลัดองค์การบริหารส่วนตำบลบ้านเหล่า

ความเห็นปลัดองค์การบริหารส่วนตำบลบ้านเหล่า

.....  
.....

(ลงชื่อ).....  
(นายณิชน อุดมศรีภัก)  
ปลัดองค์การบริหารส่วนตำบลบ้านเหล่า

คำสั่งนายกองค์การบริหารส่วนตำบลบ้านเหล่า

- อนุมัติ
- ไม่อนุมัติ.....

.....  
.....

(ลงชื่อ).....  
(นายอนุวัฒน์ โสภากิจิตร)  
นายกองค์การบริหารส่วนตำบลบ้านเหล่า

**แบบสรุปราคากลางงานก่อสร้างทาง สะพาน และท่อเหลี่ยม**

**ชื่อโครงการก่อสร้าง** ก่อสร้างถนนคอนกรีตเสริมเหล็กจากบ้านนายสังเวียน - ป่าช้า บ้านโคกสว่าง หมู่ที่ ๗

**ปริมาณงาน** ขนาดกว้าง ๔ เมตร ความยาว ๒๑๗ เมตร หนา ๐.๑๕ ม. หรือมีพื้นที่ผิวจราจรรวมกันไม่น้อยกว่า ๘๖๘ ตร.ม. ลงไหล่ทางลูกรัง ข้างละ ๐.๐๐-๐.๕๐ เมตร ตามแบบ อบต.บ้านเหล่าพร้อมป้ายโครงการ

**สถานที่ก่อสร้าง** ถนนบ้านนายสังเวียน - ป่าช้า บ้านโคกสว่าง หมู่ที่ ๗

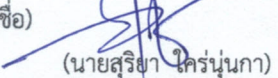
**หน่วยงานเจ้าของโครงการ** อบต.บ้านเหล่า อ.เพ็ญ จ.อุดรธานี

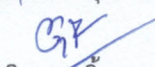
**แบบเลขที่** แบบ อบต.บ้านเหล่า/

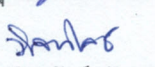
**คำนวณราคากลางเมื่อวันที่** ธันวาคม ๒๕๖๖


ลำดับ	รายการ	รวมค่างานก่อสร้าง	หมายเหตุ
๑	ค่างานต้นทุนงานทาง	๔๙๓,๘๕๖.๓๖	Factor F - เงินล่วงหน้าจ่าย ๐% - เงินประกันผลงานหัก ๐% - ดอกเบี้ยเงินกู้ ๗% - ค่าภาษีมูลค่าเพิ่ม ๗% - พันธุ์ ปกติ
สรุป	รวมค่าก่อสร้าง	๔๙๓,๘๕๖.๓๖	
	คิดเป็นเงินค่าก่อสร้างประมาณ (สี่แสนเก้าหมื่นสามพันแปดร้อยห้าสิบบาทสามสิบหกสตางค์)	๔๙๓,๘๕๖.๓๖	

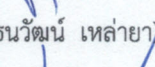
ระยะทางดำเนินการ ๒๑๗.๐๐๐ เมตร กำหนดเวลาก่อสร้างแล้วเสร็จ ๖๐ วัน  
คำสั่งแต่งตั้งคณะกรรมการกำหนดราคากลาง เลขที่ ..... ลงวันที่ ..... ได้ตรวจสอบแล้ว เห็นชอบให้ประมาณราคานี้เป็นราคากลาง

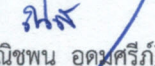
(ลงชื่อ)  ประธานกรรมการ  
(นายสุริยา ไคร์นุ่นกา)

(ลงชื่อ)  กรรมการ  
(นางสุจิตรา พริ้งเพระ)

(ลงชื่อ)  กรรมการ  
(นางสาววิลาวัลย์ ปัญหา)

(ลงชื่อ)  รองปลัด อบต.บ้านเหล่า /ผู้ตรวจสอบ  
(นายธนวัฒน์ เหล่ายา)

(ลงชื่อ)  ปลัด อบต.บ้านเหล่า/เห็นชอบ  
(นายณิชน อุคนศรีภัก)

(ลงชื่อ)  นายก อบต.บ้านเหล่า /ผู้อนุมัติ  
(นายอนุวัฒน์ ไสภกิจตร)

## แบบประมาณราคากลางงานก่อสร้างทาง สะพาน และท่อเหลี่ยม

ชื่อโครงการก่อสร้าง	ก่อสร้างถนนคอนกรีตเสริมเหล็กจากบ้านนายสังเวียน - ป่าช้า บ้านโคกสว่าง หมู่ที่ 7		
ขนาดความกว้าง	4.00 เมตร	ความยาว	217.00 เมตร หรือมีพื้นที่ผิวจราจรรวมกันไม่น้อยกว่า
868.00 ตารางเมตร	ไหล่ทางลูกรัง ช้างละ 0.0-0.50 เมตร	ตามแบบ อบต.บ้านเหล่า พร้อมป้ายโครงการ	
สถานที่ก่อสร้าง	ถนนบ้านนายสังเวียน - ป่าช้า บ้านโคกสว่าง หมู่ที่ 7		*ราคาน้ำมันดีเซล บาท/ลิ 30.00-30.99
หน่วยงานเจ้าของโครงการ	อบต.บ้านเหล่า อ.เพ็ญ จ.อุดรธานี	มีพื้นที่รวมกันไม่น้อยกว่า	868.00 ตร.ม
แบบเลขที่	แบบ อบต.บ้านเหล่า/		
คำนวณราคากลางเมื่อวันที่	ธันวาคม 2566 กำหนดเวลาก่อสร้างแล้วเสร็จ 60 วัน		

ลำดับ	รายการ	หน่วย	ปริมาณงาน	ราคาต่อหน่วย	ราคาทุน ( บาท )	Factor F	ราคาต่อหน่วย FN	ราคากลาง
1	งานรื้อโครงสร้างถนนเดิม							
	1.1 งานรื้อผิวลาดยางเดิม	ตร.ม.						
	1.2 งานรื้อผิวคอนกรีตเดิม	ตร.ม.						
	1.3 งานเกรดปรับระดับแต่งคันทางเดิม	ตร.ม.						-
2	งานดิน							-
	2.1 งานถางป่าและขุดต่อ	ตร.ม.						-
	2.2 งานดินถมคันทาง	ลบ.ม.						-
3	งานรองพื้นทางและพื้นทาง							
	3.1 งานรื้อชั้นทางเดิมและก่อสร้างใหม่	ตร.ม.						-
	หนา 10 ซม. ชั้นพื้นทางหินคลุก/กรวดไม่							-
	3.2 งานรื้อชั้นทางเดิมและก่อสร้างใหม่	ตร.ม.						-
	หนา 10 ซม. ชั้นรองพื้นทางวัสดุมวลรวม							-
	3.3 งานรองพื้นทางวัสดุมวลรวม	ลบ.ม.						-
	3.4 งานพื้นทางหินคลุก	ลบ.ม.						-
	3.5 งานทรายรองใต้ผิวทางคอนกรีต	ลบ.ม.	43.40	384.19	16,673.84	1.3642	524.11	22,746.45
	3.6 งานปรับปรุงชั้นทางเดิมในที่ ขุดลึกเฉลี่ย	ตร.ม.						-
	20 ซม. ชั้นพื้นทางหินคลุก/กรวดไม่							-
	3.7 งานไหล่ทางวัสดุมวลรวมปรับเกลี่ย	ลบ.ม.	26.04	86.95	2,264.17	1.3642	118.62	3,088.78
	3.8 งานไหล่ทางหินคลุก	ลบ.ม.						-
4	งานผิวทาง							-
	4.1 ผิวทางพอร์ตแลนด์ซีเมนต์คอนกรีต หนา 0.15	ตร.ม.	868.00	371.21	322,210.28	1.3642	506.40	439,559.26
	(ใช้ตะแกรงเหล็ก 4 มม. ขนาด 20x20 ซม.)							
	4.2 รอยต่อเมื่อขยายตามขวาง (Expansion Joint)	ม.	16.00	114.42	1,830.72	1.3642	156.09	2,497.47
	4.3 รอยต่อเมื่อหดตามขวาง(Contraction Joint)	ม.	201.00	94.69	19,032.69	1.3642	129.18	25,964.40
	4.4 รอยต่อตามยาว (Longitudinal Joint)	ม.	0.00	61.84	0.00	1.3642		-
	4.5 งานแทคโค้ท (Tack Coat)	ตร.ม.						
	4.6 งานผิวทางพาราแอสฟัลท์ติก หนา 4 ซม.	ตร.ม.						
	4.5 รอยต่อตามขอบถนนคอนกรีตกับลาดยาง	ม.						-

5	งานโครงสร้างท่อระบายน้ำและบ่อพัก						
	5.1 ท่อ คสล.ขนาด 0.40 ม. (มอก)	ม.					
	5.2 บ่อพัก คสล.พร้อมฝา	บ่อ					
	5.3 งานซ่อมแซมระบบท่อประปาใหม่	เหมา					
6	งานเบ็ดเตล็ด						-
	6.1 รางระบายน้ำคอนกรีตเสริมเหล็ก	ม.					-
	6.2 งานป้ายจราจร แบบ	ชุด					-
	6.3 งานตีเส้นจราจร THERMOPLASTIC PANT (สีเหลืองและสีขาว)	ตร.ม.					-
7	งานจัดการเครื่องหมายจราจรระหว่างการก่อสร้าง	L.S.					-
8	งานป้ายโครงการและงานทดสอบวัสดุ	L.S.					-
					362,011.70	TOTAL	493,856.36

ผลรวมค่างานต้นทุนงานก่อสร้างทาง	=	493,856.36
ผลรวมค่างานต้นทุนงานก่อสร้างสะพานและท่อเหลี่ยม	=	
ผลรวมค่าใช้จ่ายพิเศษตามข้อกำหนดและค่าใช้จ่ายอื่นๆ	=	
ค่า FACTOR F งานก่อสร้างทาง	=	1.3642
ค่า FACTOR F งานก่อสร้างสะพานและท่อเหลี่ยม	=	

ปรับราคาค่าก่อสร้างเพียง	นเก้าหมื่นสามพันแปดร้อยห้าสิบบาทสามสิบบทสต	493,856.36
--------------------------	--	------------

ขนาดหรือเนื้อที่ 868.00 ตร.ม.

เฉลี่ยราคา 568.96 บาท/ตร.ม.

(ลงชื่อ) ..... ประธานคณะกรรมการกำหนดราคากลาง

(นายสุริยา ไคร์นุ่นกา) ผอ.กองช่าง

(ลงชื่อ) ..... กรรมการกำหนดราคากลาง

(นางสุจิตรา พริ้งเพระ) ผอ.กองสวัสดิการสังคม

(ลงชื่อ) ..... กรรมการกำหนดราคากลาง

(นางสาววิลาวัลย์ ปัญญา) เจ้าพนักงานธุรการ

แบบสรุปราคากลางงานก่อสร้างทาง สะพาน และท่อเหลี่ยม

ชื่อโครงการก่อสร้าง ก่อสร้างถนนคอนกรีตเสริมเหล็กจากบ้านนายสังเวียน - ป่าช้า บ้านโคกสว่าง หมู่ที่ 7  
 ปริมาณงาน ขนาดกว้าง 4 เมตร ความยาว 217 เมตร หนา 0.15 ม. หรือมีพื้นที่ผิวจราจรรวมกันไม่น้อยกว่า 868 ตร.ม. ลงไหล่ทางลูกรัง ข้างละ 0.00-0.50 เมตร ตามแบบ อบต.บ้านเหล่าพร้อมป้ายโครงการ  
 สถานที่ก่อสร้าง ถนนบ้านนายสังเวียน - ป่าช้า บ้านโคกสว่าง หมู่ที่ 7  
 หน่วยงานเจ้าของโครงการ อบต.บ้านเหล่า อ.เพ็ญ จ.อุดรธานี  
 แบบเลขที่ แบบ อบต.บ้านเหล่า/  
 จำนวนราคากลางเมื่อวันที่

ลำดับ	รายการ	รวมค่างานก่อสร้าง	หมายเหตุ
1	ค่างานต้นทุนงานทาง		Factor F - เงินล่วงหน้าจ่าย 0% - เงินประกันผลงานหัก 0% - ดอกเบี้ยเงินกู้ 7% - ค่าภาษีมูลค่าเพิ่ม 7% - พื้นร่ ปกติ
สรุป	รวมค่าก่อสร้าง คิดเป็นเงินค่าก่อสร้างประมาณ		

## แบบประมาณราคากลางงานก่อสร้างทาง สะพาน และท่อเหลี่ยม

ชื่อโครงการก่อสร้าง

ก่อสร้างถนนคอนกรีตเสริมเหล็กจากบ้านนายสังเวียน - ป่าช้า บ้านโคกสว่าง หมู่ที่ 7

ขนาดความกว้าง 4.00 เมตร ความยาว 217.00 เมตร หรือมีพื้นที่ผิวจราจรรวมกันไม่น้อยกว่า

868.00 ตารางเมตร ใหญ่ทางลูกรัง ช้างละ 0.0-0.50 เมตร ตามแบบ อบต.บ้านเหล่า พร้อมป้ายโครงการ

สถานที่ก่อสร้าง

ถนนบ้านนายสังเวียน - ป่าช้า บ้านโคกสว่าง หมู่ที่ 7

\*ราคาน้ำมันดีเซล บาท/ลิ 30.00-30.99

หน่วยงานเจ้าของโครงการ

อบต.บ้านเหล่า อ.เพ็ญ จ.อุดรธานี

มีพื้นที่รวมกันไม่น้อยกว่า

868.00 ตร.ม

แบบเลขที่

แบบ อบต.บ้านเหล่า/

คำนวณราคากลางเมื่อวันที่

ธันวาคม 2566

กำหนดเวลาก่อสร้างแล้วเสร็จ 60 วัน

ลำดับ	รายการ	หน่วย	ปริมาณ งาน	ราคาต่อหน่วย	ราคาทุน ( บาท )	Factor F	ราคาต่อหน่วย FN	ราคากลาง
1	งานรื้อโครงสร้างถนนเดิม							
	1.1 งานรื้อผิวลาดยางเดิม	ตร.ม.						
	1.2 งานรื้อผิวคอนกรีตเดิม	ตร.ม.						
	1.3 งานเกรดปรับระดับแต่งคันทางเดิม	ตร.ม.						-
2	งานดิน							
	2.1 งานถางป่าและขุดตอ	ตร.ม.						-
	2.2 งานดินถมคันทาง	ลบ.ม.						-
3	งานรองพื้นทางและพื้นทาง							
	3.1 งานรื้อชั้นทางเดิมและก่อสร้างใหม่ หนา 10 ซม. ชั้นพื้นทางหินคลุก/กรวดไม้	ตร.ม.						-
	3.2 งานรื้อชั้นทางเดิมและก่อสร้างใหม่ หนา 10 ซม. ชั้นรองพื้นทางวัสดุมวลรวม	ตร.ม.						-
	3.3 งานรองพื้นทางวัสดุมวลรวม	ลบ.ม.						-
	3.4 งานพื้นทางหินคลุก	ลบ.ม.						-
	3.5 งานทรายรองใต้ผิวทางคอนกรีต	ลบ.ม.	43.40					
	3.6 งานปรับปรุงชั้นทางเดิมในที่ ขุดลึกเฉลี่ย 20 ซม. ชั้นพื้นทางหินคลุก/กรวดไม้	ตร.ม.						
	3.7 งานไหล่ทางวัสดุมวลรวมปรับเกลี่ย	ลบ.ม.	26.04					
	3.8 งานไหล่ทางหินคลุก	ลบ.ม.						
4	งานผิวทาง							
	4.1 ผิวทางพอร์ตแลนด์ซีเมนต์คอนกรีต หนา 0.15 (ใช้ตะแกรงเหล็ก 4 มม. ขนาด 20x20 ซม.)	ตร.ม.	868.00					
	4.2 รอยต่อเพื่อขยายตามขวาง (Expansion Joint)	ม.	16.00					
	4.3 รอยต่อเพื่อหดตามขวาง(Contraction Joint)	ม.	201.00					
	4.4 รอยต่อตามยาว (Longitudinal Joint)	ม.	0.00					
	4.5 งานแทคโค้ท (Tack Coat)	ตร.ม.						
	4.6 งานผิวทางพาราแอสฟัลท์ติก หนา 4 ซม.	ตร.ม.						
	4.5 รอยต่อตามขอบถนนคอนกรีตกับลาดยาง	ม.						

5	งานโครงสร้างท่อระบายน้ำและบ่อพัก						
	5.1 ท่อ คสล.ขนาด 0.40 ม. (มอก)	ม.					
	5.2 บ่อพัก คสล.พร้อมฝา	บ่อ					
	5.3 งานซ่อมแซมระบบท่อประปาใหม่	เหมา					
6	งานเปิดเตล็ด						-
	6.1 รางระบายน้ำคอนกรีตเสริมเหล็ก	ม.					-
	6.2 งานป้ายจราจร แบบ	ชุด					-
	6.3 งานตีเส้นจราจร THERMOPLASTIC PANT (สีเหลืองและสีขาว)	ตร.ม.					-
7	งานจัดการเครื่องหมายจราจรระหว่างการก่อสร้าง	L.S.					-
8	งานป้ายโครงการและงานทดสอบวัสดุ	L.S.					-
						TOTAL	

ผลรวมค่างานต้นทุนงานก่อสร้างทาง

=


ผลรวมค่างานต้นทุนงานก่อสร้างสะพานและท่อเหลี่ยม

=

ผลรวมค่าใช้จ่ายพิเศษตามข้อกำหนดและค่าใช้จ่ายอื่นๆ

=

ค่า FACTOR F งานก่อสร้างทาง

=

ค่า FACTOR F งานก่อสร้างสะพานและท่อเหลี่ยม

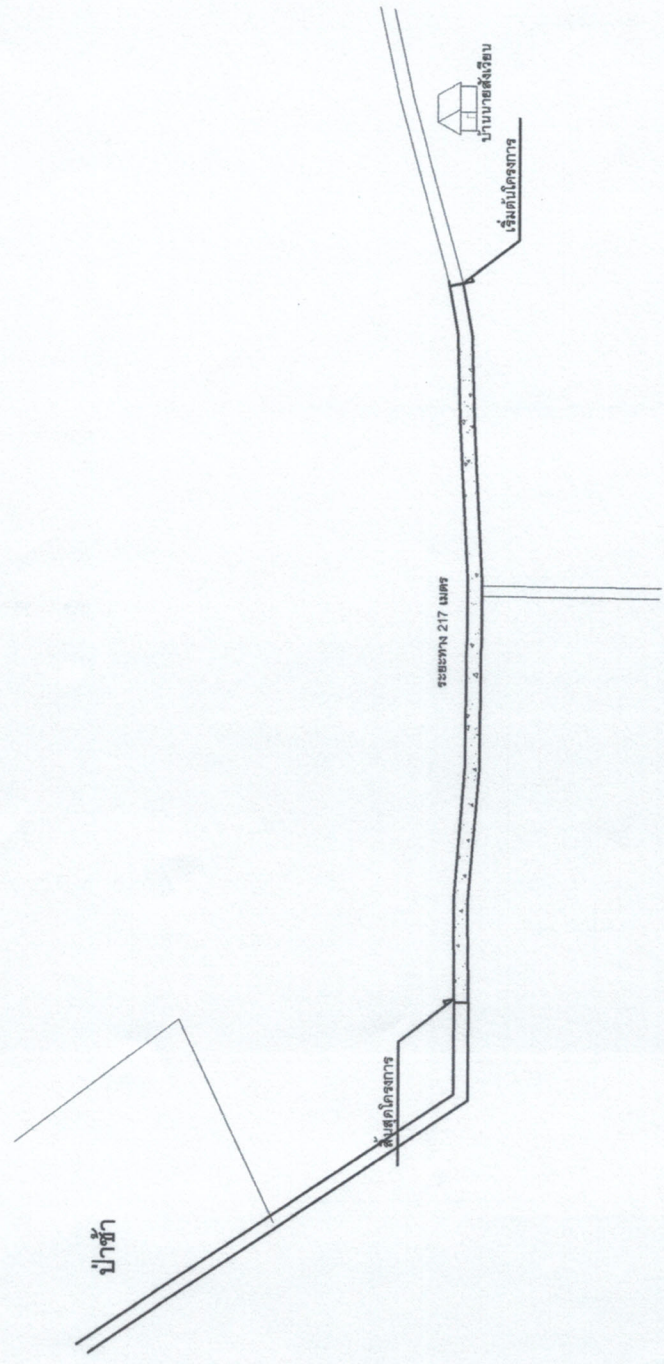
=

1.3642

ปรับราคาค่าก่อสร้างเพียง

--

**ทิศเหนือ**

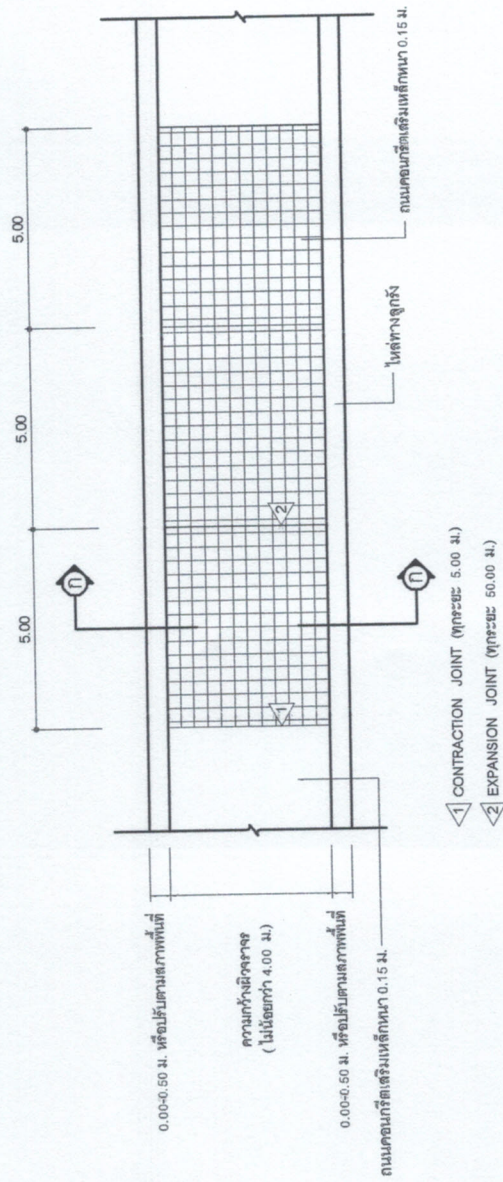


ก่อสร้างถนน คสล. ขนาดกว้าง 4 เมตร ยาว 217 เมตร หน้า 0.15 เมตร  
 หรือมีพื้นที่ผิวจราจรรวมกันไม่น้อยกว่า 868 ตร.ม. ลงไหล่ทางลูกรังข้าง  
 ละ 0.00-0.50 เมตร ตามแบบ อบต.บ้านเหล่า พร้อมป้ายโครงการ

**ผังบริเวณ แผนที่**

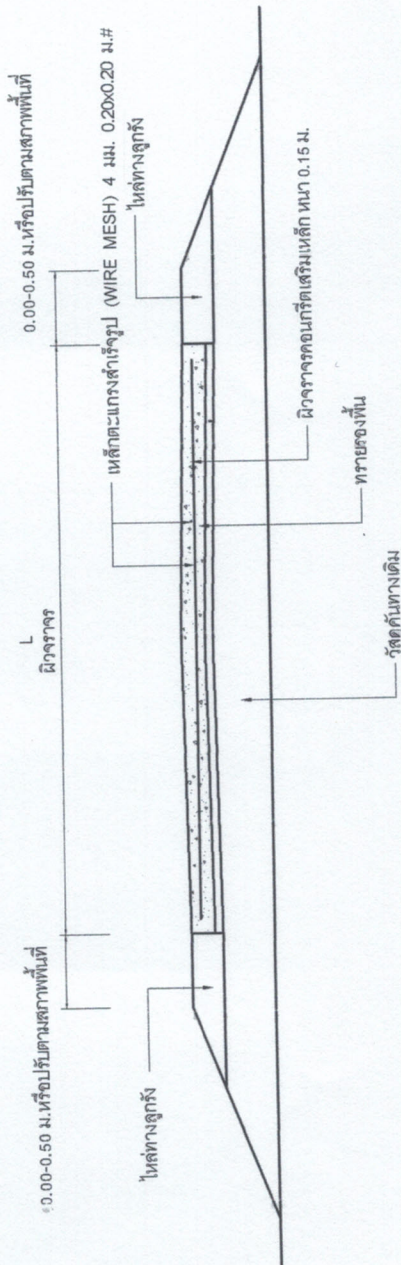
Not To Scale

องค์การบริหารส่วนตำบลบ้านเหล่า จ.บ้านเหล่า อ.พิบูลย์ อ.จตุรธานี 41150	โครงการ ก่อสร้างถนนคอนกรีตเสริมเหล็กเชื่อมบ้านหนองสังเวียน กับป่าช้า	สถานที่ก่อสร้าง หนองจอชบ้านหนองสังเวียน-ป่าช้า บ้านโคกสว่าง หมู่ที่ 5/3	เขียนแบบ 	(นายพงษ์ศธร มีชัยนุกักรธรรม) ผู้อำนวยการโครงการ อบต.บ้านเหล่า	(นายอภิรักษ์ อึ้งและไพบูลย์) นายช่างโยธา อบต.บ้านเหล่า	(นายสุริยา ไคร้บุญคา) ผู้อำนวยการกองช่าง อบต.บ้านเหล่า	เห็นชอบ 	(นายฉันทน์ อุดมทรัพย์) ปลัดองค์การบริหารส่วนตำบลบ้านเหล่า	(นายอนุรัตน์ โสภกิจตร) นายกองค์การบริหารส่วนตำบลบ้านเหล่า	วัน เดือน ปี แผนที่	แก้ไขครั้งที่	แบบเลขที่
--	--	---	--------------	--	---	---	-------------	--	--	------------------------	---------------	-----------



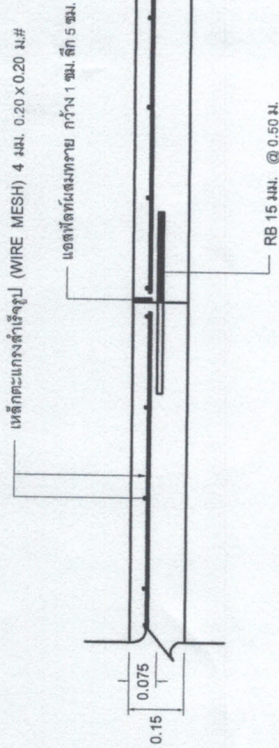
**แปลนงานคอนกรีตเสริมเหล็ก**  
Not To Scale

การที่จากบักก้างอัดประลัยเพื่อการจราจรฐานคอนกรีตก่อนอายุคอนกรีตครบ 28 วัน ไม้ตรารับได้ แต่ต้องไม่ตกาทดสอบบักก้างอัดประลัยของแข็งด้วยคอนกรีตทรงลูกบาศก์ 15x15x15 cm ที่เก็บจากการขุดคอนกรีตจริงในหน้างาน จึงต้องมีค่ากำลังอัดประลัยไม่ต่ำกว่า 240 ksc. ทั้งนี้อายุของคอนกรีตไม่น้อยกว่า 7 วัน กำลังอัดประลัยไม่ต่ำกว่า 75 เปอร์เซ็นต์ ของค่ากำลังอัดประลัย ที่ 240 ksc. อ้างอิงแบบ มทพ. 101-2561

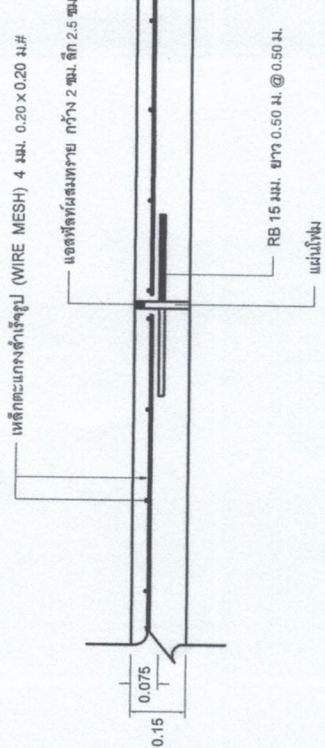


**รูปตัด ก-ก**  
Not To Scale

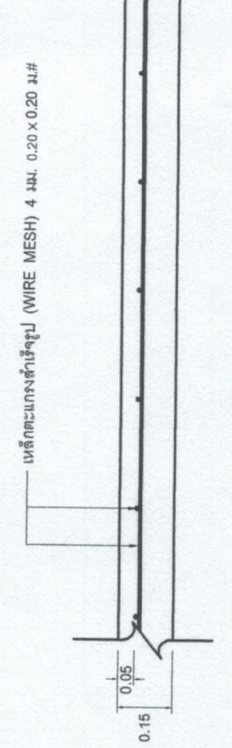
องค์การบริหารส่วนตำบลบ้านเหล่า ต.บ้านเหล่า อ.เมือง จ.อุดรธานี 41150
<b>โครงการ</b> ก่อสร้างถนนคอนกรีตเสริมเหล็กจากบ้านเหล่าถึงวัดป่าไร่
<b>สถานที่ก่อสร้าง</b> ถนนสายบ้านเหล่าถึงวัดป่าไร่ บ้านโคกสว่าง หมู่ที่ 7
<b>เขียนแบบ</b> 
(นายพงษ์พร ชัยนันทวิวัฒน์) ผู้ช่วยนายช่างโยธา อบต.บ้านเหล่า
<b>สำรวจ/ออกแบบ</b> 
<b>ตรวจ</b> 
(นายสุวิธา ไตรนันทา) ผู้อำนวยการกองช่าง อบต.บ้านเหล่า
<b>เห็นชอบ</b> 
(นายเชษฐพันธ์ อุดมศรีรัตน์) ปลัดองค์การบริหารส่วนตำบลบ้านเหล่า
<b>อนุมัติ</b> 
(นายอนุวัฒน์ โสภกิจิตร) นายกองค์การบริหารส่วนตำบลบ้านเหล่า
วัน เดือน ปี
ตำแหน่ง
แก้ไขครั้งที่
แบบเลขที่



**แบบขยายรอยต่อเพื่อหดตัว (CONTRACTION JOINT)**  
Not To Scale



**แบบขยายรอยต่อเพื่อขยายตัว (EXPANSION JOINT)**  
Not To Scale



**แบบขยายการเสริมเหล็กตะแกรง**  
Not To Scale

องค์กรบริหารส่วนตำบลบ้านเหล่า  
ต.บ้านเหล่า อ.พิชัย จ.อุตรดิตถ์ 41150

โครงการ  
ก่อสร้างถนนคอนกรีตเสริมเหล็กจากบ้านนาเขาสี่เหลี่ยม  
บ้านเหล่า

สถานที่ก่อสร้าง  
ถนนจากบ้านนาเขาสี่เหลี่ยม-บ้านเหล่า บ้านโคกสว่าง หมู่ที่ 7

เขียนแบบ

(นายพงษ์ศธร อัญมณีการุณย์)  
ผู้ช่วยช่างโยธา อบต.บ้านเหล่า

สำรวจ/ออกแบบ

(นายอภิรักษ์ที อ่อนละมุนต์)  
ช่างโยธา อบต.บ้านเหล่า

ตรวจ

(นายสุวิมล ใจศรีนุกา)  
ผู้อำนวยการกองช่าง อบต.บ้านเหล่า

เห็นชอบ

(นายอึ้งพน อุดมศรีนุกา)  
ปลัดองค์การบริหารส่วนตำบลบ้านเหล่า

อนุมัติ

(นายอนุรัตน์ โสภางิตรา)  
นายกองค์การบริหารส่วนตำบลบ้านเหล่า

วัน เดือน ปี  
แผ่นที่

แก้ไขครั้งที่

แบบเลขที่