



บันทึกข้อความ

ส่วนราชการ กองช่าง องค์การบริหารส่วนตำบลบ้านเหล่า อำเภอเพ็ญ จังหวัดอุดรธานี

ที่ อด ๘๓๔๐๓ / ๗๖๗๖ วันที่ ๒๐ ธันวาคม ๒๕๖๖

เรื่อง รายงานผลการกำหนดราคาโครงการก่อสร้างถนนคอนกรีตเสริมเหล็กเส้นรอบวัดป่าช้า บ้านโคกสว่าง หมู่ที่ ๑๒

เรียน นายกองค์การบริหารส่วนตำบลบ้านเหล่า

ตามที่ องค์การบริหารส่วนตำบลบ้านเหล่า มีคำสั่งที่ ๕๐๐ / ๒๕๖๖ ลงวันที่ ๑๓ ธันวาคม ๒๕๖๖ เรื่อง แต่งตั้งคณะกรรมการกำหนดราคากลาง โดยพิจารณาโครงการก่อสร้างถนนคอนกรีตเสริมเหล็กเส้นรอบวัดป่าช้า บ้านโคกสว่าง หมู่ที่ ๑๒ ขนาดกว้าง ๔ เมตร ความยาว ๒๑๗ เมตร หนา ๐.๑๕ เมตร หรือมีพื้นที่ผิวจราจรรวมกันไม่น้อยกว่า ๘๖๘ ตร.ม. ลงไหล่ทางลูกรัง ข้างละ ๐.๐๐ - ๐.๕๐ เมตร ตามแบบอบต.บ้านเหล่า พร้อมป้ายโครงการ งบประมาณ ๔๙๙,๐๐๐ บาท ระยะเวลาดำเนินการ ๖๐ วัน ประมาณราคามือวันที่ ๒๖ ตุลาคม ๒๕๖๖

คณะกรรมการกำหนดราคากลาง ได้ทำการพิจารณาและเห็นชอบกำหนดเป็นราคากลางเพื่อดำเนินการจัดซื้อจัดจ้าง ตามรายละเอียดงบประมาณที่แนบมาพร้อมโครงการก่อสร้างถนนคอนกรีตเสริมเหล็กเส้นรอบวัดป่าช้า บ้านโคกสว่าง หมู่ที่ ๑๒ ราคาที่กำหนด ดังนี้

โครงการก่อสร้างถนนคอนกรีตเสริมเหล็กจากเส้นรอบวัดป่าช้า บ้านโคกสว่าง หมู่ที่ ๑๒ ขนาดกว้าง ๔ เมตร ความยาว ๒๑๗ เมตร หนา ๐.๑๕ เมตร หรือมีพื้นที่ผิวจราจรรวมกันไม่น้อยกว่า ๘๖๘ ตร.ม. ลงไหล่ทางลูกรัง ข้างละ ๐.๐๐ - ๐.๕๐ เมตร ตามแบบ อบต.บ้านเหล่า พร้อมป้ายโครงการ งบประมาณ ๔๙๓,๘๕๖.๓๖ บาท (สี่แสนเก้าหมื่นสามพันแปดร้อยห้าสิบบาทสามสิบบาทสามสตางค์) ประมาณราคาเมื่อวันที่ ๒๖ ธันวาคม ๒๕๖๖ ระยะเวลาดำเนินการ ๖๐ วัน

ดังนั้น เพื่อให้การดำเนินการดังกล่าวเป็นไปตามระเบียบพัสดุและด้วยความเรียบร้อยถูกต้อง จึงขอเสนอให้หน่วยงานคลังดำเนินการตามระเบียบฯ ดังกล่าวต่อไป

จึงเรียนมาเพื่อโปรดพิจารณา

(ลงชื่อ).....ประธานกรรมการ
(นางสุจิตรา พริ้งเพระ)

(ลงชื่อ).....กรรมการ
(นายอภิรักษ์ อ่อนละมุล)

(ลงชื่อ).....กรรมการ
(นางสาววิลาวัลย์ ปัญหา)

/ความเห็นผู้อำนวยการกองคลัง...

ความเห็นผู้อำนวยการกองคลัง/หัวหน้าเจ้าหน้าที่พัสดุ

.....
.....

(ลงชื่อ).....
(นางรุ่งทยา ตั้งอุโฆษ)
ผู้อำนวยการกองคลัง

ความเห็นรองปลัดองค์การบริหารส่วนตำบลบ้านเหล่า

.....
.....

(ลงชื่อ).....
(นายธนวัฒน์ เหล่ายา)
รองปลัดองค์การบริหารส่วนตำบลบ้านเหล่า

ความเห็นปลัดองค์การบริหารส่วนตำบลบ้านเหล่า

.....
.....

(ลงชื่อ).....
(นายณิชนัน อุดมศรีภัก)
ปลัดองค์การบริหารส่วนตำบลบ้านเหล่า

คำสั่งนายกองค์การบริหารส่วนตำบลบ้านเหล่า

- อนุมัติ
- ไม่อนุมัติ

.....
.....

(ลงชื่อ).....
(นายอนุวัฒน์ โสภากิจิตร)
นายกองค์การบริหารส่วนตำบลบ้านเหล่า

แบบสรุปราคากลางงานก่อสร้างทาง สะพาน และท่อเหลี่ยม

ชื่อโครงการก่อสร้าง
ปริมาณงาน

ก่อสร้างถนนคอนกรีตเสริมเหล็ก เส้นรอบวัดป่าช้า บ้านโคกสว่าง หมู่ที่ ๑๒
ขนาดกว้าง ๔ เมตร ความยาว ๒๑๗ เมตร หนา ๐.๑๕ ม. หรือมีพื้นที่ผิวจราจรรวมกันไม่น้อยกว่า
๘๖๘ ตร.ม. ลงไหล่ทางลูกรัง ข้างละ ๐.๐๐-๐.๕๐ เมตร ตามแบบ อบต.บ้านเหล่าพร้อมป้ายโครงการ

สถานที่ก่อสร้าง

ถนนเส้นรอบวัดป่าช้า บ้านโคกสว่าง หมู่ที่ ๑๒

หน่วยงานเจ้าของโครงการ

อบต.บ้านเหล่า อ.เพ็ญ จ.อุดรธานี

แบบเลขที่

แบบ อบต.บ้านเหล่า/

คำนวณราคากลางเมื่อวันที่

ธันวาคม ๒๕๖๖

ลำดับ	รายการ	รวมค่างานก่อสร้าง	หมายเหตุ
๑	ค่างานต้นทุนงานทาง	๔๙๓,๘๕๖.๓๖	Factor F - เงินล่วงหน้าจ่าย ๐% - เงินประกันผลงานหัก ๐% - ดอกเบี้ยเงินกู้ ๗% - ค่าภาษีมูลค่าเพิ่ม ๗% - พื้นร่ ปกติ
สรุป	รวมค่าก่อสร้าง	๔๙๓,๘๕๖.๓๖	
	คิดเป็นเงินค่าก่อสร้างประมาณ (สี่แสนเก้าหมื่นสามพันแปดร้อยห้าสิบลบาทสามสิบหกสตาง)	๔๙๓,๘๕๖.๓๖	

ระยะทางดำเนินการ ๒๑๗.๐๐๐ เมตร

กำหนดเวลาก่อสร้างแล้วเสร็จ ๖๐ วัน


คำสั่งแต่งตั้งคณะกรรมการกำหนดราคากลาง เลขที่ ลงวันที่ ได้ตรวจสอบแล้ว เห็นชอบให้ประมาณราคานี้เป็นราคากลาง

(ลงชื่อ)  ประธานกรรมการ

(นางสุจิตรา พริ้งเพระ)


(ลงชื่อ)  กรรมการ

(นายอภิรักษ์ อ่อนละมิล)

(ลงชื่อ)  กรรมการ

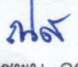
(นางสาววิลาวัลย์ ปัญหา)

(ลงชื่อ)

 (นายธนวัฒน์ เหล่ายา)

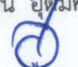
รองปลัด อบต.บ้านเหล่า /ผู้ตรวจสอบ

(ลงชื่อ)

 (นายณิชน อุดมศรีภัก)

ปลัด อบต.บ้านเหล่า/เห็นชอบ

(ลงชื่อ)

 (นายอนุวัฒน์ โสภกิจิตร)

นายก อบต.บ้านเหล่า /ผู้อนุมัติ

แบบประมาณราคากลางงานก่อสร้างทาง สะพาน และท่อเหลี่ยม

ชื่อโครงการก่อสร้าง

ก่อสร้างถนนคอนกรีตเสริมเหล็ก เส้นรอบวัดป่าช้า บ้านโคกสว่าง หมู่ที่ ๑๒

ขนาดความกว้าง

4.00

เมตร

ความยาว

217.00

เมตร หรือมีพื้นที่ผิวจราจรรวมกันไม่น้อยกว่า

868.00

ตารางเมตร ไหล่ทางลูกรัง ข้างละ 0.0-0.50 เมตร

ตามแบบ อบต.บ้านเหล่า พร้อมป้ายโครงการ

สถานที่ก่อสร้าง

ถนนเส้นรอบวัดป่าช้า บ้านโคกสว่าง หมู่ที่ ๑๒

*ราคาน้ำมันดีเซล บาท/ลิ 30.00-30.99

หน่วยงานเจ้าของโครงการ

อบต.บ้านเหล่า อ.เพ็ญ จ.อุดรธานี

มีพื้นที่รวมกันไม่น้อยกว่า

868.00 ตร.ม

แบบเลขที่

แบบ อบต.บ้านเหล่า/

คำนวณราคากลางเมื่อวันที่

ธันวาคม ๒๕๖๖

กำหนดเวลาก่อสร้างแล้วเสร็จ ๖๐ วัน

ลำดับ	รายการ	หน่วย	ปริมาณ งาน	ราคาต่อหน่วย	ราคาทุน (บาท)	Factor F	ราคาต่อหน่วย FN	ราคากลาง
1	งานรื้อโครงสร้างถนนเดิม							
	1.1 งานรื้อผิวลาดยางเดิม	ตร.ม.						-
	1.2 งานรื้อผิวคอนกรีตเดิม	ตร.ม.						-
	1.3 งานเกรดปรับระดับแต่งคันทางเดิม	ตร.ม.						-
2	งานดิน							
	2.1 งานถางป่าและขุดตอ	ตร.ม.						-
	2.2 งานดินถมคันทาง	ลบ.ม.						-
3	งานรองพื้นทางและพื้นทาง							
	3.1 งานรื้อชั้นทางเดิมและก่อสร้างใหม่ หนา ๑๐ ซม. ชั้นพื้นทางหินคลุก/กรวดไม่	ตร.ม.						-
	3.2 งานรื้อชั้นทางเดิมและก่อสร้างใหม่ หนา ๑๐ ซม. ชั้นรองพื้นทางวัสดุมวลรวม	ตร.ม.						-
	3.3 งานรองพื้นทางวัสดุมวลรวม	ลบ.ม.						-
	3.4 งานพื้นทางหินคลุก	ลบ.ม.						-
	3.5 งานทรายรองใต้ผิวทางคอนกรีต	ลบ.ม.	43.40	384.19	16,673.84	1.3642	524.11	22,746.45
	3.6 งานปรับปรุงชั้นทางเดิมในที่ ขุดลึกเฉลี่ย ๒๐ ซม. ชั้นพื้นทางหินคลุก/กรวดไม่	ตร.ม.						-
	3.7 งานไหล่ทางวัสดุมวลรวมปรับเกลี่ย	ลบ.ม.	26.04	86.95	2,264.17	1.3642	118.62	3,088.78
	3.8 งานไหล่ทางหินคลุก	ลบ.ม.						-
4	งานผิวทาง							
	4.1 ผิวทางปอร์ตแลนด์ซีเมนต์คอนกรีต หนา ๐.๑๕ (ใช้ตะแกรงเหล็ก ๔ มม. ขนาด ๒๐x๒๐ ซม.)	ตร.ม.	868.00	371.21	322,210.28	1.3642	506.40	439,559.26
	4.2 รอยต่อเมื่อขยายตามขวาง (Expansion Joint)	ม.	16.00	114.42	1,830.72	1.3642	156.09	2,497.47
	4.3 รอยต่อเมื่อหดตามขวาง(Contraction Joint)	ม.	201.00	94.69	19,032.69	1.3642	129.18	25,964.40
	4.4 รอยต่อตามยาว (Longitudinal Joint)	ม.	0.00	61.84	0.00	1.3642		-
	4.5 งานแทคโค้ท (Tack Coat)	ตร.ม.						-
	4.6 งานผิวทางพาราแอสฟัลต์ติก หนา ๔ ซม.	ตร.ม.						-
	4.5 รอยต่อตามขอบถนนคอนกรีตกับลาดยาง	ม.						-

5	งานโครงสร้างท่อระบายน้ำและบ่อพัก							
	5.1 ท่อ คสล.ขนาด ๐.๔๐ ม. (มอก)	ม.						
	5.2 บ่อพัก คสล.พร้อมฝา	บ่อ						
	5.3 งานซ่อมแซมระบบท่อประปาใหม่	เหมา						
6	งานเบ็ดเตล็ด							-
	6.1 รางระบายน้ำคอนกรีตเสริมเหล็ก	ม.						-
	6.2 งานป้ายจราจร แบบ	ชุด						-
	6.3 งานตีเส้นจราจร THERMOPLASTIC PANT (สีเหลืองและสีขาว)	ตร.ม.						-
7	งานจัดการเครื่องหมายจราจรระหว่างการก่อสร้าง	L.S.						-
8	งานป้ายโครงการและงานทดสอบวัสดุ	L.S.						-
						362,011.70	TOTAL	493,856.36

ผลรวมค่างานต้นทุนงานก่อสร้างทาง	=	493,856.36
ผลรวมค่างานต้นทุนงานก่อสร้างสะพานและท่อเหลี่ยม	=	
ผลรวมค่าใช้จ่ายพิเศษตามข้อกำหนดและค่าใช้จ่ายอื่นๆ	=	
ค่า FACTOR F งานก่อสร้างทาง	=	1.3642
ค่า FACTOR F งานก่อสร้างสะพานและท่อเหลี่ยม	=	

ปรับราคาค่าก่อสร้างเพียง	สี่แสนเก้าหมื่นสามพันแปดร้อยห้าสิบบาทสามสิบหกสตางค์	493,856.36
--------------------------	---	------------

ขนาดหรือเนื้อที่ 868.00 ตร.ม.

เฉลี่ยราคา 568.96 บาท/ตร.ม.

(ลงชื่อ) ประธานคณะกรรมการกำหนดราคากลาง

(นางสุจิตรา พริ้งเพระ) ผอ.กองสวัสดิการสังคม

(ลงชื่อ) กรรมการกำหนดราคากลาง

(นายอภิรักษ์ อ่อนละมูล) นายช่างโยธา

(ลงชื่อ) กรรมการกำหนดราคากลาง

(นางสาววิลาวัลย์ ปัญญา) เจ้าพนักงานธุรการ

แบบสรุปราคากลางงานก่อสร้างทาง สะพาน และท่อเหลี่ยม

ชื่อโครงการก่อสร้าง ก่อสร้างถนนคอนกรีตเสริมเหล็ก เส้นรอบวัดป่าช้า บ้านโคกสว่าง หมู่ที่ 12
 ปริมาณงาน ขนาดกว้าง 4 เมตร ความยาว 217 เมตร หนา 0.15 ม. หรือมีพื้นที่ผิวจราจรรวมกันไม่น้อยกว่า 868 ตร.ม. ลงไหล่ทางลูกรัง ข้างละ 0.00-0.50 เมตร ตามแบบ อบต.บ้านเหล่าพร้อมป้ายโครงการ
 สถานที่ก่อสร้าง ถนนเส้นรอบวัดป่าช้า บ้านโคกสว่าง หมู่ที่ 12
 หน่วยงานเจ้าของโครงการ อบต.บ้านเหล่า อ.เพ็ญ จ.อุดรธานี
 แบบเลขที่ แบบ อบต.บ้านเหล่า/

คำนวณราคากลางเมื่อวันที่

ลำดับ	รายการ	รวมค่างานก่อสร้าง	หมายเหตุ
1	ค่างานต้นทุนงานทาง		Factor F - เงินล่วงหน้าจ่าย 0% - เงินประกันผลงานหัก 0% - ดอกเบี้ยเงินกู้ 7% - ค่าภาษีมูลค่าเพิ่ม 7% - ฟื้นฟูปกติ
สรุป	รวมค่าก่อสร้าง คิดเป็นเงินค่าก่อสร้างประมาณ (ห้าแสนสองหมื่นสามพันสี่ร้อยห้าสิบบาทห้าสิบลบาทสตางค์)		

ระยะทางดำเนินการ 217.000 เมตร กำหนดเวลาก่อสร้างแล้วเสร็จ 60 วัน

แบบประมาณราคากลางงานก่อสร้างทาง สะพาน และท่อเหลี่ยม

ชื่อโครงการก่อสร้าง

ก่อสร้างถนนคอนกรีตเสริมเหล็ก เส้นรอบวัดป่าช้า บ้านโคกสว่าง หมู่ที่ 12

ขนาดความกว้าง 4.00 เมตร ความยาว 217.00 เมตร หรือมีพื้นที่ผิวจราจรรวมกันไม่น้อยกว่า

868.00 ตารางเมตร ไหล่ทางลูกรัง ข้างละ 0.0-0.50 เมตร ตามแบบ อบต.บ้านเหล่า พร้อมป้ายโครงการ

สถานที่ก่อสร้าง

ถนนเส้นรอบวัดป่าช้า บ้านโคกสว่าง หมู่ที่ 12

*ราคาน้ำมันดีเซล บาท/ลิ 30.00-30.99

หน่วยงานเจ้าของโครงการ อบต.บ้านเหล่า อ.เพ็ญ จ.อุดรธานี

มีพื้นที่รวมกันไม่น้อยกว่า

868.00 ตร.ม

แบบเลขที่

แบบ อบต.บ้านเหล่า/

คำนวณราคากลางเมื่อวันที่

เดือนพฤษภาคม 2566

กำหนดเวลาก่อสร้างแล้วเสร็จ 60 วัน

ลำดับ	รายการ	หน่วย	ปริมาณ งาน	ราคาต่อหน่วย	ราคาทุน (บาท)	Factor F	ราคาต่อหน่วย FN	ราคากลาง
1	งานรื้อโครงสร้างถนนเดิม							
	1.1 งานรื้อผิวลาดยางเดิม	ตร.ม.						
	1.2 งานรื้อผิวคอนกรีตเดิม	ตร.ม.						
	1.3 งานเกรดปรับระดับแต่งคันทางเดิม	ตร.ม.						-
2	งานดิน							-
	2.1 งานถางป่าและขุดตอ	ตร.ม.						-
	2.2 งานดินถมคันทาง	ลบ.ม.						-
3	งานรองพื้นทางและพื้นทาง							
	3.1 งานรื้อชั้นทางเดิมและก่อสร้างใหม่ หนา 10 ซม. ชั้นพื้นทางหินคลุก/กรวดไม่	ตร.ม.						-
	3.2 งานรื้อชั้นทางเดิมและก่อสร้างใหม่ หนา 10 ซม. ชั้นรองพื้นทางวัสดุมวลรวม	ตร.ม.						-
	3.3 งานรองพื้นทางวัสดุมวลรวม	ลบ.ม.						-
	3.4 งานพื้นทางหินคลุก	ลบ.ม.						-
	3.5 งานทรายรองใต้ผิวทางคอนกรีต	ลบ.ม.	43.40					
	3.6 งานปรับปรุงชั้นทางเดิมในที่ ขุดลึกเฉลี่ย 20 ซม. ชั้นพื้นทางหินคลุก/กรวดไม่	ตร.ม.						
	3.7 งานไหล่ทางวัสดุมวลรวมปรับเกลี่ย	ลบ.ม.	26.04					
	3.8 งานไหล่ทางหินคลุก	ลบ.ม.						
4	งานผิวทาง							
	4.1 ผิวทางพอร์ตแลนด์ซีเมนต์คอนกรีต หนา 0.15 (ใช้ตะแกรงเหล็ก 4 มม. ขนาด 20x20 ซม.)	ตร.ม.	868.00					
	4.2 รอยต่อเมื่อขยายตามขวาง (Expansion Joint)	ม.	16.00					
	4.3 รอยต่อเมื่อหดตามขวาง(Contraction Joint)	ม.	201.00					
	4.4 รอยต่อตามยาว (Longitudinal Joint)	ม.	0.00					
	4.5 งานแทคโค้ท (Tack Coat)	ตร.ม.						
	4.6 งานผิวทางพาราแอสฟัลท์ติก หนา 4 ซม.	ตร.ม.						
	4.5 รอยต่อตามขอบถนนคอนกรีตกับลาดยาง	ม.						

5	งานโครงสร้างท่อระบายน้ำและบ่อพัก							
	5.1 ท่อ คสล.ขนาด 0.40 ม. (มอก)	ม.						
	5.2 บ่อพัก คสล.พร้อมฝา	บ่อ						
	5.3 งานซ่อมแซมระบบท่อประปาใหม่	เหมา						
6	งานเปิดเตล็ด							-
	6.1 รางระบายน้ำคอนกรีตเสริมเหล็ก	ม.						-
	6.2 งานป้ายจราจร แบบ	ชุด						-
	6.3 งานตีเส้นจราจร THERMOPLASTIC PANT (สีเหลืองและสีขาว)	ตร.ม.						-
7	งานจัดการเครื่องหมายจราจรระหว่างการก่อสร้าง	L.S.						-
8	งานป้ายโครงการและงานทดสอบวัสดุ	L.S.						-
							TOTAL	

ผลรวมค่างานต้นทุนงานก่อสร้างทาง =

ผลรวมค่างานต้นทุนงานก่อสร้างสะพานและท่อเหลี่ยม =

ผลรวมค่าใช้จ่ายพิเศษตามข้อกำหนดและค่าใช้จ่ายอื่นๆ =

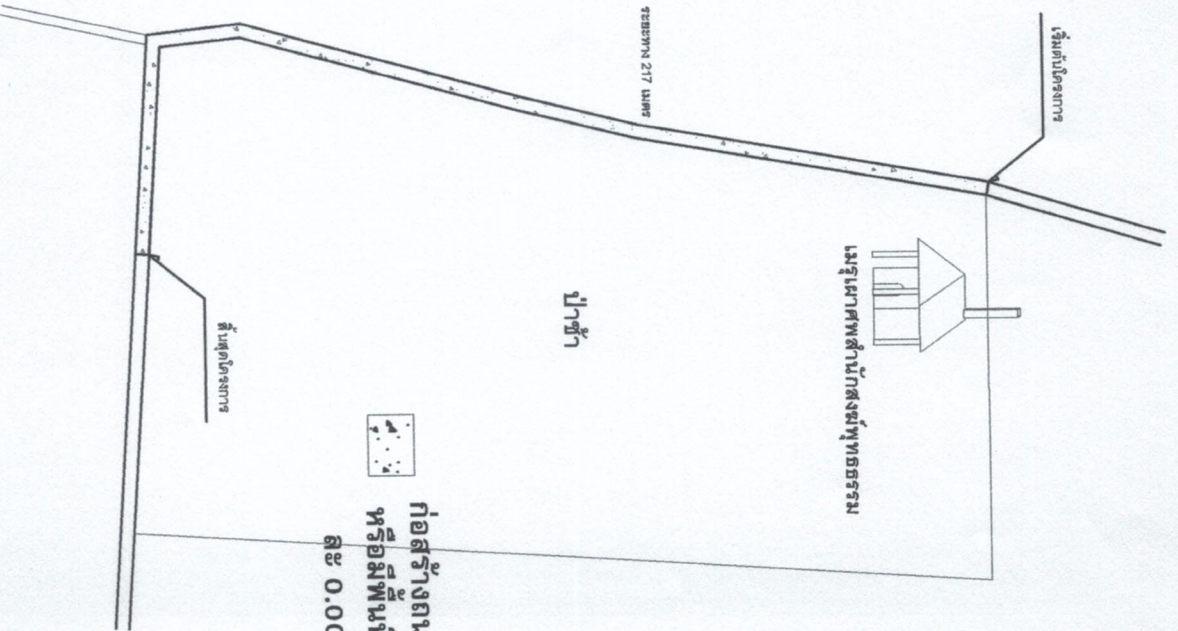
ค่า FACTOR F งานก่อสร้างทาง =

ค่า FACTOR F งานก่อสร้างสะพานและท่อเหลี่ยม =

1.3642

ปรับราคาค่าก่อสร้างเพียง	
--------------------------	--

ทิศเหนือ

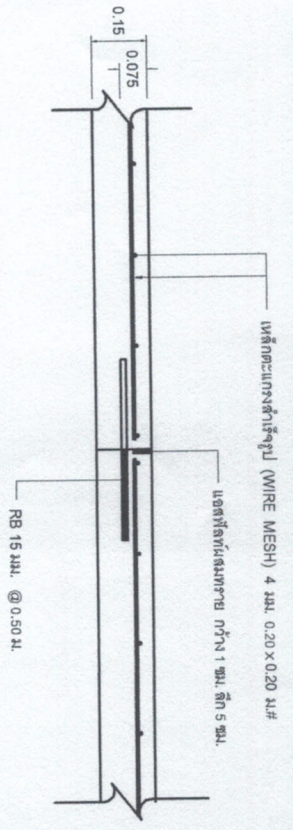


ก่อสร้างถนน คสล. ขนาดกว้าง 4 เมตร ยาว 217 เมตร หน้า 0.15 เมตร หรือพื้นที่ผิวจราจรรวมกันไม่น้อยกว่า 868 ตร.ม. ลงไหล่ทางลูกรังข้างละ 0.00-0.50 เมตร ตามแบบ อบต.บ้านเหล่า พร้อมป้ายโครงการ

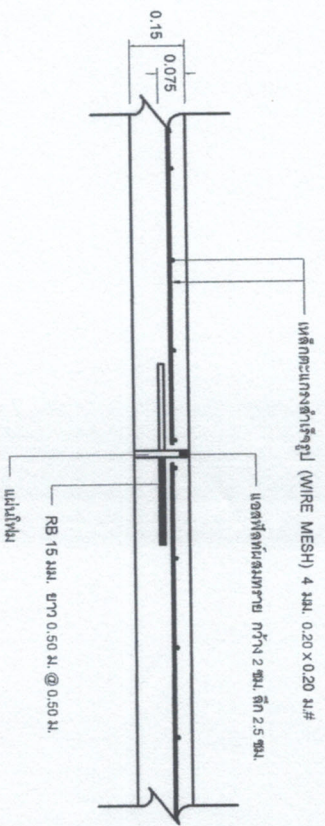
ผังบริเวณ แผนที่

Not To Scale

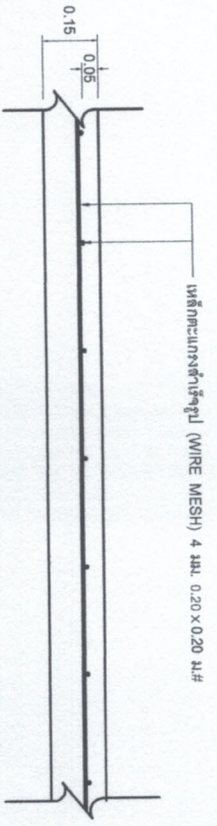
องค์การบริหารส่วนตำบลบ้านเหล่า ต.บ้านเหล่า อ.สีชมพู จ.ขอนแก่น 41150	
โครงการ ก่อสร้างถนนคอนกรีตเสริมเหล็ก หน้าของบักดีบ้านเหล่า	
สถานที่ก่อสร้าง ถนนบ้านเหล่าบักดีบ้านเหล่า หมู่ที่ 12	
เชี่ยวชาญ (นายพงศธร ธีบุญศิริวรรณ) ผู้ร่วมลงทุน/ผู้รับเหมา	
ตำรวจ/ออกแบบ (นายอดิษฐ์ อดิษฐ์) นายช่างโยธา อบต.บ้านเหล่า	
เห็นชอบ (นายสุวิธา หิรัญนภา) ผู้อำนวยการกองช่าง อบต.บ้านเหล่า	
(นายฉัตรทนต์ ขอนศรี) ปลัดองค์การบริหารส่วนตำบลบ้านเหล่า	
(นายอนุวัฒน์ ไสลาขิธร) นายกองตำรวจจราจรตำบลบ้านเหล่า	
วันที่	วันที่
แก้ไขครั้งที่	
แบบเลขที่	



แบบขยายรอยต่อเพื่อการหดตัว (CONTRACTION JOINT)
Not To Scale



แบบขยายรอยต่อเพื่อการขยายตัว (EXPANSION JOINT)
Not To Scale



แบบขยายการเสริมเหล็กตะแกรง
Not To Scale

องค์กรบริหารส่วนตำบลบ้านเหล่า ตำบลเหล่า อ.สังขละบุรี จ.กาญจนบุรี 41150	
โครงการ ก่อสร้างถนนคอนกรีตเสริมเหล็ก เชื่อมระหว่างบ้านเหล่า	
สถานที่ก่อสร้าง ถนนเชื่อมระหว่างบ้านเหล่า บ้านโคกสว่าง หมู่ที่ 12	
เขียนแบบ (นายทองสรร ธีญานทีวารชย์) ผู้รับมอบหมายงานออกแบบ	
สำรวจ/ออกแบบ (นายอภิสิทธิ์ อ่อนละมูล) นายช่างโยธา อบต.บ้านเหล่า	
ตรวจ (นายสุริยา ไกรนันทา) ผู้อำนวยการช่าง อบต.บ้านเหล่า	
เห็นชอบ (นายสุวิทย์ อ่อนละมูล) นายก อบต.บ้านเหล่า	
อนุมัติ (นายอเนก ชุตินศรี) ปลัดองค์การบริหารส่วนตำบลบ้านเหล่า	
(นายอนุวัฒน์ โสภกิจ) นายกองค์การบริหารส่วนตำบลบ้านเหล่า	
วันที่ 15 สิงหาคม 2565	ตำแหน่ง นายก อบต.บ้านเหล่า
แก้ไขครั้งที่ 1	
แบบเลขที่ 1	