



บันทึกข้อความ

ส่วนราชการ กองช่าง องค์การบริหารส่วนตำบลบ้านเหล่า อำเภอบึงสามพัน จังหวัดอุตรดิตถ์

ที่ อด ๘๓๔๐๓ / ๑๗๕

วันที่ ๑๗ กุมภาพันธ์ ๒๕๖๗

เรื่อง รายงานผลการกำหนดราคากลางโครงการก่อสร้างถนนคอนกรีตเสริมเหล็ก จากนายนายทองคำ-บ้านคำเจริญ บ้านยาง หมู่ที่ ๓

เรียน นายกองค์การบริหารส่วนตำบลบ้านเหล่า

ตามที่ องค์การบริหารส่วนตำบลบ้านเหล่า มีคำสั่งที่ ๑๑๔/๒๕๖๗ ลงวันที่ ๑ กุมภาพันธ์ ๒๕๖๗ เรื่องแต่งตั้งคณะกรรมการกำหนดราคากลาง โดยพิจารณาโครงการก่อสร้างถนนคอนกรีตเสริมเหล็ก จากนายนายทองคำ-บ้านคำเจริญ บ้านยาง หมู่ที่ ๓ เพื่อจ่ายเป็นค่าก่อสร้างถนนคอนกรีตเสริมเหล็กจากนายนายทองคำ - บ้านคำเจริญ บ้านยาง หมู่ที่ ๓ ตำบลบ้านเหล่า อำเภอบึงสามพัน จังหวัดอุตรดิตถ์ ขนาดกว้าง ๔ เมตร ยาว ๑๓๒ เมตร หรือมีพื้นที่ผิวจราจรรวมไม่น้อยกว่า ๕๒๘ ตร.ม. ลงไหล่ทางลูกรัง ข้างละ ๐.๕๐ เมตร ตามแบบอบต. บ้านเหล่า พร้อมป้ายโครงการ งบประมาณ ๓๐๔,๐๐๐ บาท ระยะเวลาดำเนินการ ๖๐ วัน ประมาณราคาเมื่อ วันที่ ๒๕ กรกฎาคม ๒๕๖๖

คณะกรรมการกำหนดราคากลาง ได้ทำการพิจารณาและเห็นชอบกำหนดเป็นราคากลางเพื่อดำเนินการจัดซื้อจัดจ้าง ตามรายละเอียดงบประมาณที่แนบมาพร้อมโครงการก่อสร้างถนนคอนกรีตเสริมเหล็ก จากนายนายทองคำ-บ้านคำเจริญ บ้านยาง หมู่ที่ ๓ ราคาที่กำหนด ดังนี้

โครงการก่อสร้างถนนคอนกรีตเสริมเหล็ก จากนายนายทองคำ - บ้านคำเจริญ บ้านยาง หมู่ที่ ๓ โดยก่อสร้างถนนคอนกรีตเสริมเหล็กจากนายนายทองคำ - บ้านคำเจริญ บ้านยาง หมู่ที่ ๓ ขนาดกว้าง ๔ เมตร ยาว ๑๓๒ เมตร หรือมีพื้นที่ผิวจราจรรวมไม่น้อยกว่า ๕๒๘ ตร.ม. ลงไหล่ทางลูกรัง ข้างละ ๐.๕๐ เมตร ตามแบบอบต. บ้านเหล่า พร้อมป้ายโครงการ งบประมาณ ๓๐๕,๗๔๐.๐๘ บาท (สามแสนห้าพันเจ็ดร้อยสี่สิบบาทแปดสตางค์) ประมาณราคาเมื่อวันที่ ๖ กุมภาพันธ์ ๒๕๖๗ ระยะเวลาดำเนินการ ๖๐ วัน

ดังนั้น เพื่อให้การดำเนินการดังกล่าวเป็นไปตามระเบียบพัสดุและด้วยความเรียบร้อยถูกต้อง จึงขอเสนอให้หน่วยงานคลังดำเนินการตามระเบียบฯ ดังกล่าวต่อไป

จึงเรียนมาเพื่อโปรดพิจารณา

(ลงชื่อ).....ประธานกรรมการ
(นางสุจิตรา พริ้งเพราะ)

(ลงชื่อ).....กรรมการ
(นายอภิรักษ์ อ่อนละมุล)

(ลงชื่อ).....กรรมการ
(นางสาววิลาวัลย์ ปัญหา)

/ความเห็นผู้อำนวยการกองคลัง...

แบบสรุปราคากลางงานก่อสร้างทาง สะพาน และท่อเหลี่ยม

ชื่อโครงการก่อสร้าง ก่อสร้างถนนคอนกรีตเสริมเหล็กจากถนนนายทองคำ - บ้านคำเจริญ
 ปริมาณงาน ขนาดกว้าง 4 เมตร ความยาว 132 เมตร หรือมีพื้นที่ผิวจราจรรวมกันไม่น้อยกว่า 528 ตร.ม.
 ลงไหล่ทางลูกรัง ข้างละ 0.50 เมตร พร้อมป้ายโครงการประชาสัมพันธ์
 สถานที่ก่อสร้าง ถนนจากบ้านนายทองคำ - บ้านคำเจริญ บ้านยาง หมู่ที่ 3
 หน่วยงานเจ้าของโครงการ อบต.บ้านเหล่า อ.เพ็ญ จ.อุดรธานี
 แบบเลขที่ แบบ อบต.บ้านเหล่า/
 กำหนดราคากลางเมื่อวันที่ 6 กุมภาพันธ์ 2567

ลำดับ	รายการ	รวมค่างานก่อสร้าง	หมายเหตุ
1	ค่างานต้นทุนงานทาง	305,740.08	Factor F - เงินล่วงหน้าจ่าย 0% - เงินประกันผลงานหัก 0% - ดอกเบี้ยเงินกู้ 7% - ค่าภาษีมูลค่าเพิ่ม 7% - พื้นรูปปกติ
สรุป	รวมค่าก่อสร้าง	305,740.08	
	คิดเป็นเงินค่าก่อสร้างประมาณ (สามแสนห้าพันเจ็ดร้อยสี่สิบบาทแปดสตางค์)	305,740.08	

ระยะทางดำเนินการ 132.000 เมตร กำหนดเวลาก่อสร้างแล้วเสร็จ 60 วัน

คำสั่งแต่งตั้งคณะกรรมการกำหนดราคากลาง เลขที่ 117 ลงวันที่ 1 กุมภาพันธ์ 2567 ได้ตรวจสอบแล้ว เห็นชอบให้ประมาณราคานี้เป็นราคากลาง

(ลงชื่อ)  ประธานกรรมการ


(นางสุจิตรา พริ้งเพระ)

(ลงชื่อ)  กรรมการ

(นายอภิรักษ์ อ่อนละมุล)

(ลงชื่อ)  กรรมการ

(นางสาววิลาวัลย์ ปัญหา)

(ลงชื่อ)  รองปลัด อบต.บ้านเหล่า /ผู้ตรวจสอบ

(นายธนวัฒน์ เหล่ายา)

(ลงชื่อ)  ปลัด อบต.บ้านเหล่า/เห็นชอบ

(นายณิชน อุดมศรีภัก)

(ลงชื่อ)  นายก อบต.บ้านเหล่า /ผู้อนุมัติ

(นายอนุวัฒน์ ไสภกิจิตร)

แบบประมาณราคากลางงานก่อสร้างทาง สะพาน และท่อเหลี่ยม

ชื่อโครงการก่อสร้าง

ก่อสร้างถนนคอนกรีตเสริมเหล็กจากถนนนายทองคำ - บ้านคำเจริญ

ขนาดความกว้าง

4.00

เมตร

ความยาว

132.00

เมตร

หรือมีพื้นที่ผิวจราจรรวมกันไม่น้อยกว่า

528.00

ตารางเมตร ไหล่ทางลูกรัง ข้างละ 0.0-0.50 เมตร

ตามแบบ อบต.บ้านเหล่า พร้อมป้ายโครงการ

สถานที่ก่อสร้าง

ถนนจากบ้านนายทองคำ - บ้านคำเจริญ บ้านยาง หมู่ที่ 3

*ราคาน้ำมันดีเซล บาท/ลิ 30.00-30.99

หน่วยงานเจ้าของโครงการ

อบต.บ้านเหล่า อ.เพ็ญ จ.อุดรธานี

มีพื้นที่รวมกันไม่น้อยกว่า

528.00 ตร.ม

แบบเลขที่

แบบ อบต.บ้านเหล่า/

คำนวณราคากลางเมื่อวันที่

6 กุมภาพันธ์ 2567

กำหนดเวลาก่อสร้างแล้วเสร็จ 60 วัน

ลำดับ	รายการ	หน่วย	ปริมาณ งาน	ราคาต่อหน่วย	ราคาทุน (บาท)	Factor F	ราคาต่อหน่วย FN	ราคากลาง
1	งานรื้อโครงสร้างถนนเดิม							
	1.1 งานรื้อผิวลาดยางเดิม	ตร.ม.						-
	1.2 งานรื้อผิวคอนกรีตเดิม	ตร.ม.						-
	1.3 งานเกรดปรับระดับแต่งคันทางเดิม	ตร.ม.						-
2	งานดิน							
	2.1 งานถางป่าและขุดตอ	ตร.ม.						-
	2.2 งานดินถมคันทาง	ลบ.ม.						-
3	งานรองพื้นทางและพื้นทาง							
	3.1 งานรื้อชั้นทางเดิมและก่อสร้างใหม่ หนา 10 ซม. ชั้นพื้นทางหินคลุก/กรวดไม่	ตร.ม.						-
	3.2 งานรื้อชั้นทางเดิมและก่อสร้างใหม่ หนา 10 ซม. ชั้นรองพื้นทางวัสดุมวลรวม	ตร.ม.						-
	3.3 งานรองพื้นทางวัสดุมวลรวม (บดอัดแน่น)	ลบ.ม.						-
	3.4 งานพื้นทางหินคลุก	ลบ.ม.						-
	3.5 งานทรายรองใต้ผิวทางคอนกรีต	ลบ.ม.	26.40	348.39	9,197.49	1.3642	475.27	12,547.22
	3.6 งานปรับปรุงชั้นทางเดิมในที่ ขุดลึกเฉลี่ย 20 ซม. ชั้นพื้นทางหินคลุก/กรวดไม่	ตร.ม.						-
	3.7 งานไหล่ทางวัสดุมวลรวมปรับเกลี่ย	ลบ.ม.	21.12	85.71	1,810.19	1.3642	116.93	2,469.46
	3.8 งานไหล่ทางหินคลุก	ลบ.ม.						-
4	งานผิวทาง							
	4.1 ผิวทางพอร์ตแลนด์ซีเมนต์คอนกรีต หนา 0.15 ม. (ใช้ตะแกรงเหล็ก 4 มม. ขนาด 20x20 ซม.)	ตร.ม.	528.00	379.21	200,222.88	1.3642	517.32	273,144.05
	4.2 รอยต่อเมื่อขยายตามขวาง (Expansion Joint)	ม.	12.00	115.45	1,385.40	1.3642	157.50	1,889.96
	4.3 รอยต่อเมื่อหดตามขวาง(Contraction Joint)	ม.	120.00	95.84	11,500.80	1.3642	130.74	15,689.39
	4.4 รอยต่อตามยาว (Longitudinal Joint)	ม.						-
	4.5 งานแทคโค้ท (Tack Coat)	ตร.ม.						-
	4.6 งานผิวทางพาราแอสฟัลท์ติก หนา 4 ซม.	ตร.ม.						-
	4.5 รอยต่อตามขอบถนนคอนกรีตกับลาดยาง	ม.						-

5	งานโครงสร้างท่อระบายน้ำและบ่อพัก							
	5.1 ท่อ คสล.ขนาด 0.40 ม. (มอก)	ม.						
	5.2 บ่อพัก คสล.พร้อมฝา	บ่อ						
	5.3 งานซ่อมแซมระบบท่อประปาใหม่	เหมา						
6	งานเบ็ดเตล็ด							-
	6.1 รางระบายน้ำคอนกรีตเสริมเหล็ก	ม.						-
	6.2 งานป้ายจราจร แบบ	ชุด						-
	6.3 งานตีเส้นจราจร THERMOPLASTIC PANT (สีเหลืองและสีขาว)	ตร.ม.						-
7	งานจัดการเครื่องหมายจราจรระหว่างการก่อสร้าง	L.S.						-
8	งานป้ายโครงการและงานทดสอบวัสดุ	L.S.						-
					224,116.76	TOTAL	305,740.08	

ผลรวมค่างานต้นทุนงานก่อสร้างทาง

ผลรวมค่างานต้นทุนงานก่อสร้างสะพานและท่อเหลี่ยม

ผลรวมค่าใช้จ่ายพิเศษตามข้อกำหนดและค่าใช้จ่ายอื่นๆ

ค่า FACTOR F งานก่อสร้างทาง

ค่า FACTOR F งานก่อสร้างสะพานและท่อเหลี่ยม

=	305,740.08
=	
=	
=	1.3642
=	

ปรับราคาค่าก่อสร้างเพียง	สามแสนห้าพันเจ็ดร้อยสี่สิบบาทแปดสตางค์	305,740.08
--------------------------	--	------------

ขนาดหรือเนื้อที่ 528.00

ตร.ม.

เฉลี่ยราคา

579.05 บาท/ตร.ม.

(ลงชื่อ) ประธานคณะกรรมการกำหนดราคากลาง

(นางสุจิตรา พริ้งเพระ) ผอ.สวัสดิการฯ

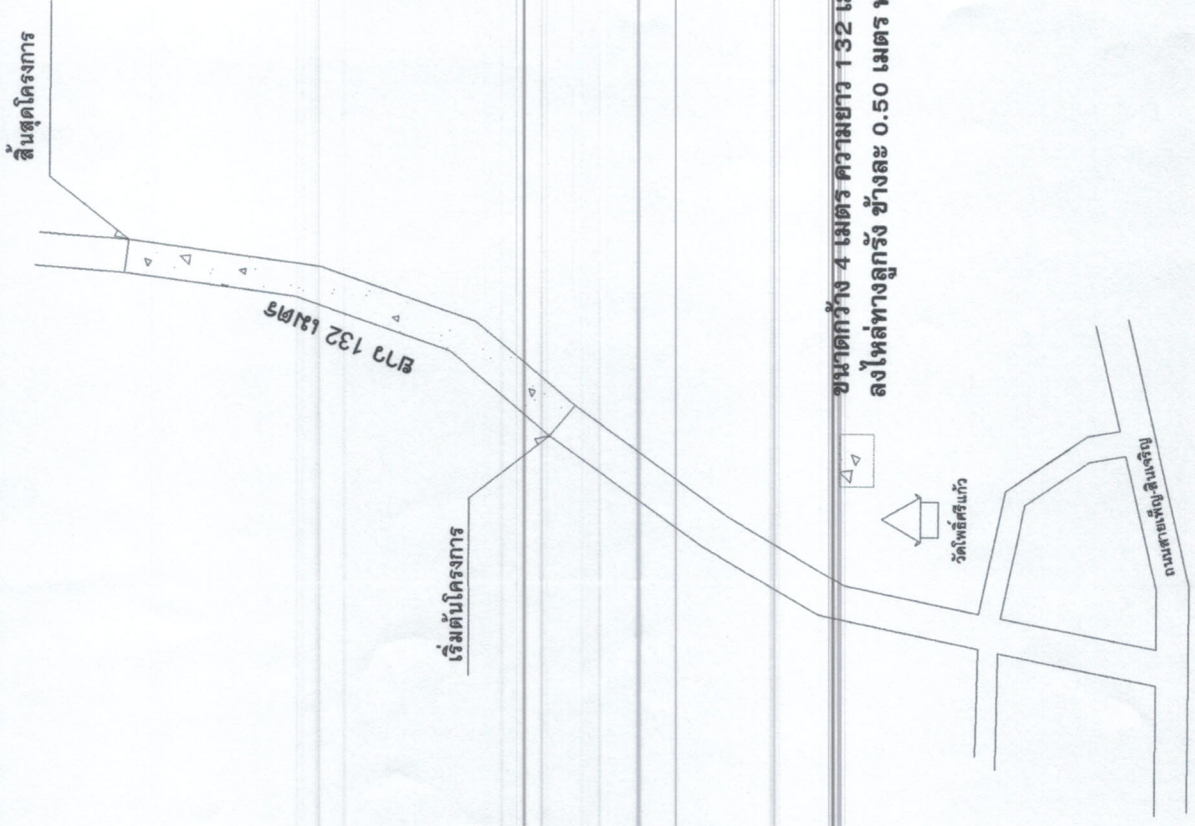
(ลงชื่อ) กรรมการกำหนดราคากลาง

(นายอภิรักษ์ อ่อนละมุล) นายช่างโยธา

(ลงชื่อ) กรรมการกำหนดราคากลาง

(นางสาววิลาวัลย์ ปัญหา) เจ้าพนักงานธุรการ ปฏิบัติงาน

ทิศเหนือ



ขนาดกว้าง 4 เมตร ความยาว 132 เมตร หรือมีพื้นที่ผิวจราจรรวมกันไม่น้อยกว่า 528 ตร.ม.
 ลงไหล่ทางลูกรัง ช้างละ 0.50 เมตร พร้อมป้ายโครงการ

ผังบริเวณ แผนที่

Not To Scale

องค์การบริหารส่วนตำบลบ้านเหล่า
 ต.บ้านเหล่า อ.พิบูลย์ อ.อุตรดิตถ์ 41150

โครงการ
 ดำเนินงานโครงการเสริมสร้างขีดความสามารถของ
 บ้านเหล่าเจริญ

สถานที่ก่อสร้าง
 ถนนหน้าบ้านเลขที่ ๓-บ้านเหล่าเจริญ บ้านเหล่า
 หมู่ที่ 3

เขียนแบบ
 (นายพงษ์พร วัฒนทวีวรราช)
 ผู้ชำนาญช่างโยธา อบต.บ้านเหล่า

สำรวจ/ออกแบบ
 (นายอดิษฐ์ อ่อนสีระยุด)
 หนช.ช่างโยธา อบต.บ้านเหล่า

เห็นชอบ
 (นายสุวิภา ใจรัมย์ภา)
 ผู้อำนวยการกองช่าง อบต.บ้านเหล่า

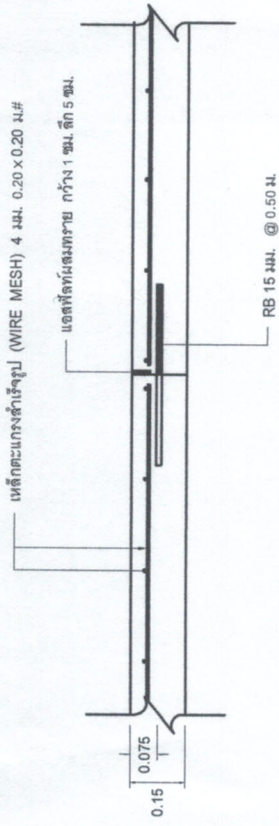
(นายพิษณุ จุลมณีรัตน์)
 ปลัดองค์การบริหารส่วนตำบลบ้านเหล่า

(นายอนันต์ โสภกิจตร)
 นายกองค์การบริหารส่วนตำบลบ้านเหล่า

วันที่

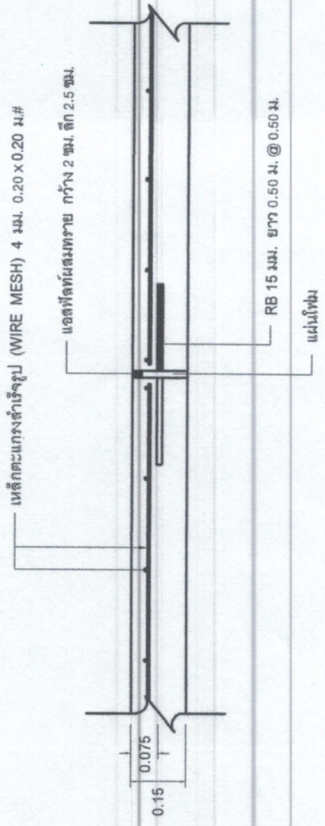
แก้ไขครั้งที่

 แบบเลขที่



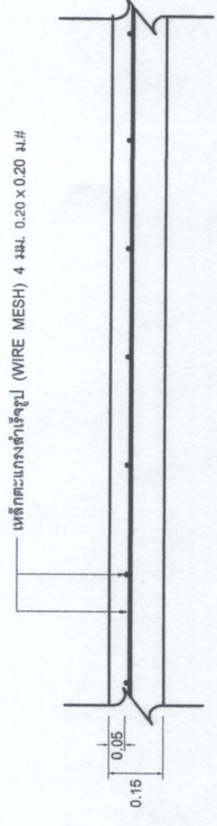
แบบขยายรอยต่อเพื่อการหดตัว (CONTRACTION JOINT)

Not To Scale



แบบขยายรอยต่อเพื่อการขยายตัว (EXPANSION JOINT)

Not To Scale



แบบขยายการเสริมเหล็กตะแกรง

Not To Scale

องค์การบริหารส่วนตำบลบ้านเหล่า
ตำบลบ้านเหล่า อ.เมือง จ.อุดรธานี 41150

โครงการ
ก่อสร้างถนนคอนกรีตเสริมเหล็กจากทางแยกของทาง-
บ้านเหล่าเจริญ

สถานที่ก่อสร้าง
ถนนจากบ้านหนองคำ-บ้านคำเจริญ บ้านทาง
หมู่ที่ 3

เขียนแบบ
(นายพงศธร สัจจนทิวรรณ)
ผู้ช่วยช่างสำรวจ หนองบัวลำภู

สำรวจ/ออกแบบ
(นายอภิรักษ์ อ่อนละมุด)
นายช่างโยธา หนองบัวลำภู

ตรวจ
(นายสุวิธา ไกรนุ่มภา)
ผู้อำนวยการกองช่าง หนองบัวลำภู

เห็นชอบ

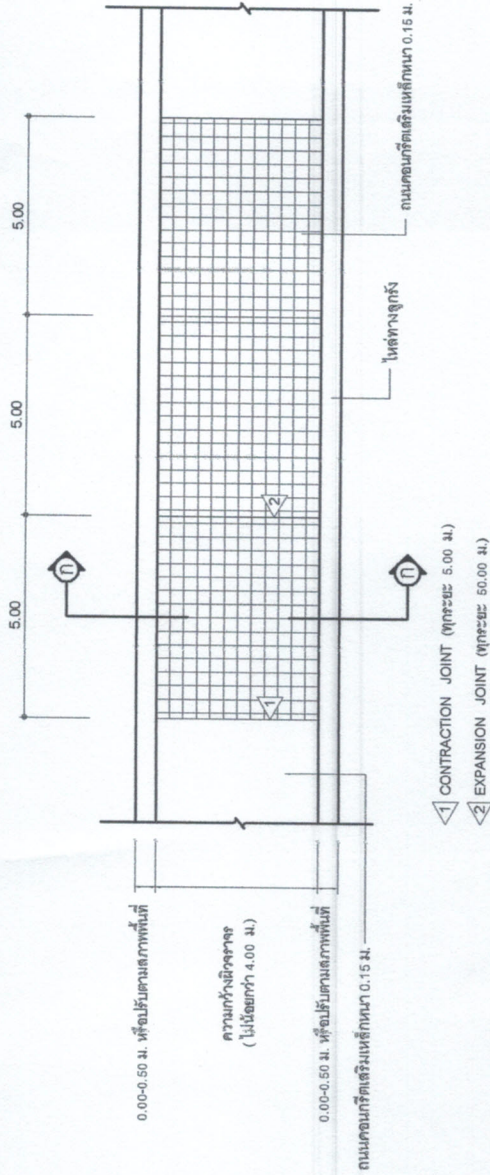
(นายฉันทาน จิตมศรี)
ปลัดองค์การบริหารส่วนตำบลบ้านเหล่า

อนุมัติ
(นายอนุวัฒน์ ไชลาจิตร)
นายกองค์การบริหารส่วนตำบลบ้านเหล่า

วันที่

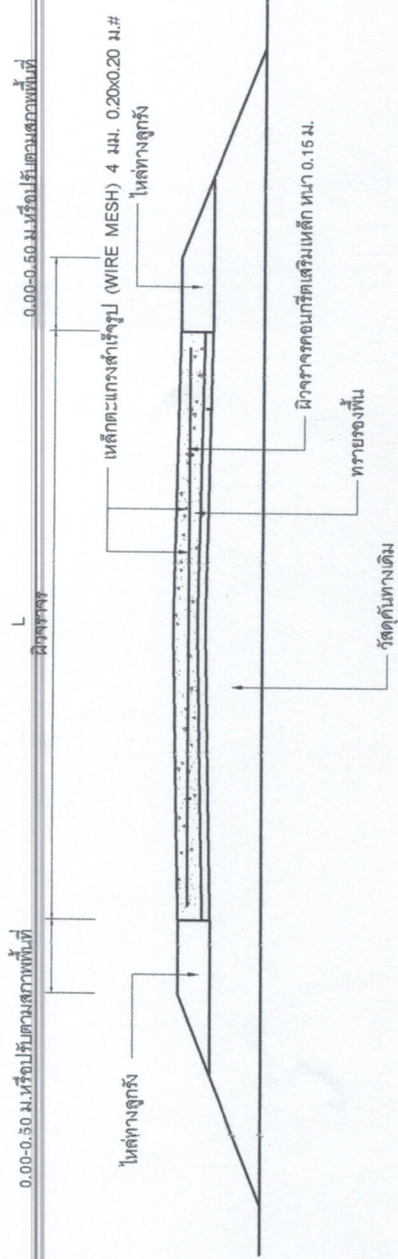
แก้ไขครั้งที่

แบบเลขที่



แปลนถนนคอนกรีตเสริมเหล็ก
Not To Scale

การศึกษาขนาดกำลังยึดประลัยเพื่อการจราจรรับแรงคอนกรีตก่อนอายุคอนกรีตครบ 28 วัน ไม่ตรงรับได้ แต่ต้องมีผลการทดสอบกำลังยึดประลัยของแท่งตัวอย่างคอนกรีตขนาด 0.15x0.15x0.15 ม. ที่เก็บจากทุกระยะโครงสร้างจริงในสนาม ซึ่งต้องมีค่ากำลังยึดประลัยไม่ต่ำกว่า 240 Ksc. ทั้งนี้อายุของคอนกรีตไม่น้อยกว่า 7 วัน กำลังยึดประลัยไม่ต่ำกว่า 75 เปอร์เซ็นต์ ของค่ากำลังยึดประลัย ที่ 240 Ksc. อ้างอิงแบบ มทข. 101-2561



รูปตัด ก-ก
Not To Scale

องค์การบริหารส่วนตำบลบ้านเหล่า
ค.บ้านเหล่า อ.เชียง อ.สุพรรณบุรี 41150

โครงการ
ก่อสร้างถนนคอนกรีตเสริมเหล็กจากทางหลวงท้องถิ่น
บ้านคำอวยชัย

สถานที่ก่อสร้าง
ถนนจากบ้านหมากองอี-บ้านคำอวยชัย บ้านบาง
หมู่ที่ 3

เขียนแบบ

(นางพงศธร รัตนนทิวรรณ)
ผู้ช่วยช่างโยธา อบต.บ้านเหล่า

สำรวจ/ออกแบบ

(นายอภิรักษ์ อ่อนละมูอ)
นายช่างโยธา อบต.บ้านเหล่า

ตรวจ

(นายสุวิธา ใจรั่มนุกา)
ผู้อำนวยการกองช่าง อบต.บ้านเหล่า

เห็นชอบ

ปลัด
(นายอภิชาต อุดมศรี)
ปลัดองค์การบริหารส่วนตำบลบ้านเหล่า

อนุมัติ
(นายอนุวัฒน์ ไชยจิตร)
นายกองค์การบริหารส่วนตำบลบ้านเหล่า

วัน เดือน ปี
แผ่นที่

แก้ไขครั้งที่
แบบเลขที่