

ประกาศองค์การบริหารส่วนตำบลบ้านเหล่า
เรื่อง ข้อมูลรายละเอียดค่าใช้จ่ายเกี่ยวกับการจัดซื้อจัดจ้าง ราคาากลาง
และการคำนวณราคาากลาง
ตำบลบ้านเหล่า อำเภอเพ็ญ จังหวัดอุดรธานี

ตามที่ สำนักงาน ป.ป.ช. ให้หน่วยงานของรัฐเปิดเผยข้อมูลรายละเอียดค่าใช้จ่าย
เกี่ยวกับการจัดซื้อจัดจ้าง ราคาากลางและการคำนวณราคาากลางตามแบบตารางวงเงินงบประมาณ
ที่ได้รับจัดสรร และรายละเอียดค่าใช้จ่ายเกี่ยวกับจัดซื้อจัดจ้าง เพื่อให้หน่วยงานของรัฐเป็นไปใน
แนวทางเดียวกัน นั้น

บัดนี้ องค์การบริหารส่วนตำบลบ้านเหล่า ได้จัดทำข้อมูลรายละเอียดค่าใช้จ่าย
เกี่ยวกับการจัดซื้อจัดจ้าง ราคาากลางและการคำนวณราคาากลางโครงการก่อสร้างถนนคอนกรีตเสริม
เหล็กทางเข้าประตูวัดข้างวัดศรีพันตร หมู่ที่ ๑๓ เรียบร้อยแล้ว ตามรายละเอียดแนบท้ายประกาศฉบับ
นี้

ประกาศ ณ วันที่ ๕ เดือน เมษายน พ.ศ. ๒๕๖๘

(ลงชื่อ).....

(นายอนุวัฒน์ โสภากิจิตร)

นายกองค์การบริหารส่วนตำบลบ้านเหล่า

ตารางแสดงวงเงินงบประมาณที่ได้รับจัดสรรและราคากลางในงานจ้างก่อสร้าง

๑. ชื่อโครงการ

โครงการก่อสร้างถนนคอนกรีตเสริมเหล็กทางเข้าประตูวัดข้างวัดศรีพันตร หมู่ที่ ๑๓

๒. หน่วยงานเจ้าของโครงการ

กองช่าง องค์การบริหารส่วนตำบลบ้านเหล่า

๓. วงเงินงบประมาณที่ได้รับจัดสรร

๓๖,๐๐๐.-บาท (สามหมื่นหกพันบาทถ้วน)

๔. ลักษณะงานพอสังเขป

เพื่อจ่ายเป็นค่าก่อสร้างถนนคอนกรีตเสริมเหล็ก ขนาดกว้าง ๔ เมตร ความยาว ๑๕ เมตร หนา ๐.๑๕ เมตร หรือมีพื้นที่ผิวจราจรรวมกันไม่น้อยกว่า ๖๐ ตร.ม. ลงไหล่ทางลูกรัง ช้างละ ๐.๐๐ - ๐.๕๐ เมตร ตามแบบ อบต.บ้านเหล่า ตามแบบ อบต.บ้านเหล่า

๕. ราคากลางคำนวณ ณ วันที่

๑๘ มีนาคม ๒๕๖๘

เป็นเงิน ๓๕,๒๒๐.๕๖.-บาท (สามหมื่นห้าพันสองร้อยยี่สิบบาทห้าสิบบาทห้าสตางค์)

๖. บัญชีประมาณราคากลาง

๖.๑ แบบสรุปราคากลางงานก่อสร้าง สะพาน และท่อเหลี่ยม

๗. รายชื่อคณะกรรมการกำหนดราคากลาง

๗.๑ นายอภิวัฒน์ วารีย์

ประธานกรรมการ

๗.๒ นายอภิรักษ์ อ่อนละมูล

กรรมการ

๗.๓ นางสาววิลาวัลย์ ปัญญา

กรรมการ

ความเห็นผู้อำนวยการกองคลัง/หัวหน้าเจ้าหน้าที่พัสดุ

.....
.....

(ลงชื่อ)..... 

(นางทิพวิภา ช่วยมาก)
หัวหน้าฝ่ายการเงิน รักษาราชการแทน
ผู้อำนวยการกองคลัง

ความเห็นรองปลัดองค์การบริหารส่วนตำบลบ้านเหล่า


.....
.....

(ลงชื่อ)..... 

(นายธนวัฒน์ เหล่ายา)
รองปลัดองค์การบริหารส่วนตำบลบ้านเหล่า

ความเห็นปลัดองค์การบริหารส่วนตำบลบ้านเหล่า

.....
.....


(ลงชื่อ)..... 

(นายณิชน อุดมศรีภ)
ปลัดองค์การบริหารส่วนตำบลบ้านเหล่า

คำสั่งนายองค์การบริหารส่วนตำบลบ้านเหล่า

- อนุมัติ ให้ดำเนินการตามระเบียบที่เกี่ยวข้องต่อไป
- ไม่อนุมัติ.....

.....
.....

(ลงชื่อ)..... 

(นายอนุวัฒน์ โสภกิจิตร)
นายกองค์การบริหารส่วนตำบลบ้านเหล่า


แบบสรุปราคากลางงานก่อสร้างทาง สะพาน และท่อเหลี่ยม


ชื่อโครงการก่อสร้าง ก่อสร้างถนนคอนกรีตเสริมเหล็กทางเข้าประตูข้างวัดศรีพันตร บ้านคอนเงิน หมู่ที่ 13
 ปริมาณงาน ขนาดกว้าง 4 เมตร ความยาว 15 เมตร หนา 0.15 ม. หรือมีพื้นที่ผิวจราจรรวมกันไม่น้อยกว่า 60 ตร.ม. ลงไหล่ทางลูกรัง ข้างละ 0.50 เมตร ตามแบบ อบต.บ้านเหล่า
 สถานที่ก่อสร้าง ถนนทางเข้าประตูข้างวัดศรีพันตร บ้านคอนเงิน หมู่ที่ 13
 หน่วยงานเจ้าของโครงการ อบต.บ้านเหล่า อ.เพ็ญ จ.อุดรธานี
 แบบเลขที่ แบบ อบต.บ้านเหล่า/
 คำนวณราคากลางเมื่อวันที่ 18 มีนาคม 2568

ลำดับ	รายการ	รวมค่างานก่อสร้าง	หมายเหตุ
1	ค่างานต้นทุนงานทาง	35,220.56	Factor F - เงินล่วงหน้าจ่าย 0% - เงินประกันผลงานหัก 0% - ดอกเบี้ยเงินกู้ 7% - ค่าภาษีมูลค่าเพิ่ม 7% - พื้นร่ ปกติ
สรุป	รวมค่าก่อสร้าง	35,220.56	
	คิดเป็นเงินค่าก่อสร้างประมาณ (สามหมื่นห้าพันสองร้อยยี่สิบบาทห้าสิบหกสตางค์)	35,220.56	

ระยะทางดำเนินการ 15.000 เมตร กำหนดเวลาก่อสร้างแล้วเสร็จ 60 วัน

คำสั่งแต่งตั้งคณะกรรมการกำหนดราคากลาง เลขที่ 261 ลงวันที่ 12 มีนาคม 2568 ได้ตรวจสอบแล้ว เห็นชอบให้ประมาณราคานี้เป็นราคากลาง


(ลงชื่อ)  ประธานกรรมการ
 (นายอภิวัฒน์ วารีย์)
 นักป้องกันและบรรเทาสาธารณภัย

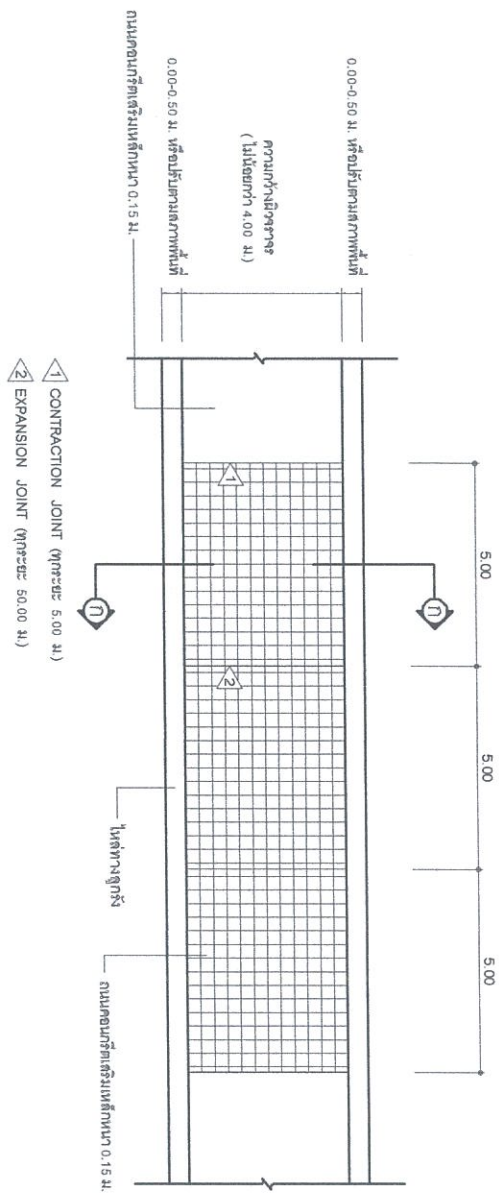
(ลงชื่อ)  เห็นชอบ
 (นายณิชน อุคมนตรี)
 ปลัด อบต.บ้านเหล่า

(ลงชื่อ)  คณะกรรมการ
 (นายอภิรักษ์ อ่อนละมุล)
 นายช่างโยธาชำนาญงาน

(ลงชื่อ)  อนุมัติ
 (นายอนุวัฒน์ โสภกิจิตร)
 นายก อบต.บ้านเหล่า

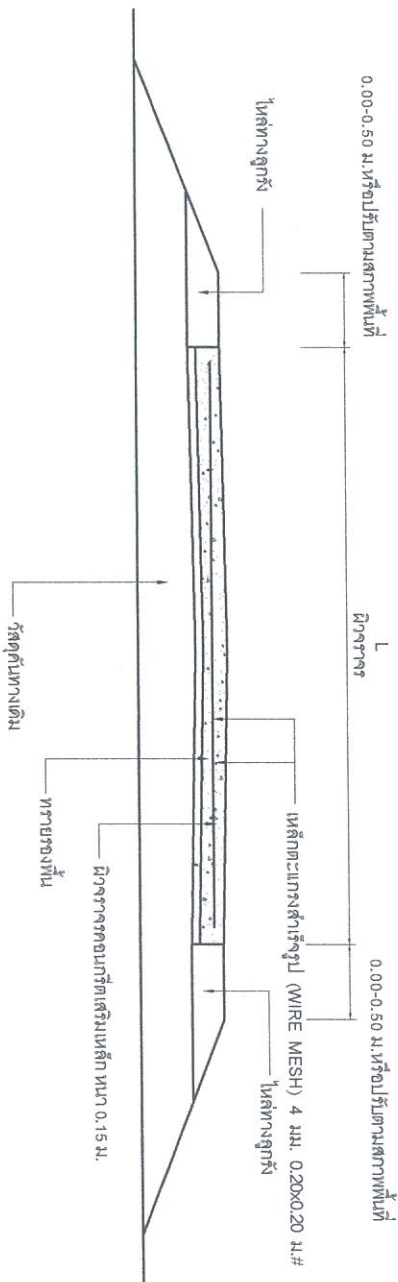
-เห็นชอบราคากลาง ลงวันที่

(ลงชื่อ)  คณะกรรมการ
 (นางสาววิลาวัลย์ ปัญหา)
 เจ้าพนักงานธุรการชำนาญงาน



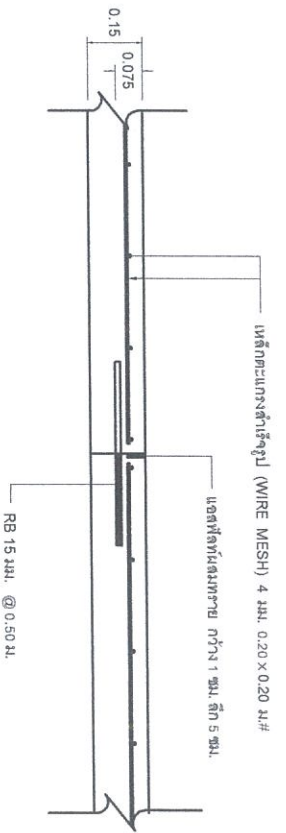
แบบถนคอนกรีตเสริมเหล็ก
Not To Scale

การพิจารณากำลังอัดและแรงดัดของคานช่วงคานคอดินที่
ก่อนขุดคานปริมาตร 28 วัน ให้ตรงรูปที่ แต่ต้องมีการ
ทดสอบกำลังอัดและดัดของคานช่วงคานคอดินขนาด 0.15x0.15x0.15 ม.
ที่เก็บจากการทดลองจริงในโรงงาน ซึ่งต้องมีค่ากำลังอัดเฉลี่ยไม่ต่ำกว่า
240 ksc. ทนโมเมนต์ของคานคอดินไม่น้อยกว่า 7 วัน กำลังอัดเฉลี่ย
ไม่ต่ำกว่า 75 เปอร์เซ็นต์ ของค่ากำลังอัดเฉลี่ยที่ 240 ksc. อ้างอิง
แบบ มพท. 101-2561

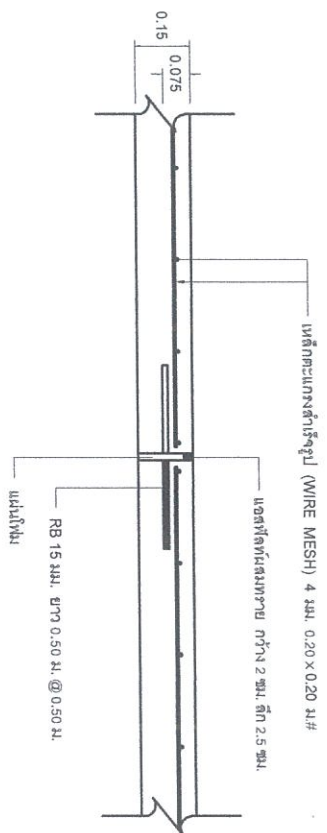


รูปตัด ก - ก
Not To Scale

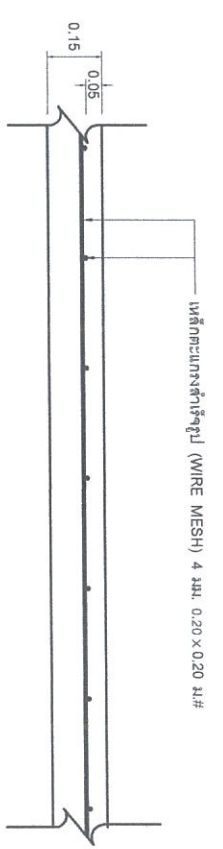
องค์การบริหารส่วนตำบลบ้านหมี่ จ.บ้านหมี่ อ.สุพรรณบุรี 41150	
โครงการ ก่อสร้างคานคอดินเสริมเหล็กทางเข้าประตูข้าง วัดศรีโพธิ์ธาร บ้านคองเงิน หมู่ที่ 13	
สถานที่ก่อสร้าง ถนนทางเข้าประตูข้างวัดศรีโพธิ์ธาร บ้านคองเงิน หมู่ที่ 13	
เขียนแบบ (นาย พงษ์สรรพ์ วัชรนนท์สุวรรณ) ผู้ร่วมออกแบบ อเนก.บ้านหมี่	
สำรวจ/ออกแบบ (นาย อภิวัฒน์ ออตะนะบุ) นาย ช่างโยธ อดท.บ้านหมี่	
เห็นชอบ PLS	
อนุมัติ (นาย อภิวัฒน์ โสภณิศจ) นายกองค์การบริหารส่วนตำบลบ้านหมี่	
วัน เดือน ปี	แผ่นที่
แก้ไขครั้งที่	
แบบฉบับที่	



แบบขยายรอยต่อเพื่อการหดตัว (CONTRACTION JOINT)
Not To Scale



แบบขยายรอยต่อเพื่อการขยายตัว (EXPANSION JOINT)
Not To Scale



แบบขยายการเสริมเหล็กตะแกรง
Not To Scale

องค์การบริหารส่วนตำบลบ้านเหล่า
ฉบับหน้า ๐.๓๕๖ ๑.๑๒๒๒๒๒ ๔.๑.๑๒๒๒

โครงการ
ก่อสร้างถนนคอนกรีตเสริมเหล็กจากตำบลบ้านเหล่า
วัดศรีโพธิ์ศรี บ้านหนองเงิน หมู่ที่ ๑๓

สถานที่ก่อสร้าง
ตามทางสร้างประตูรั้ววัดศรีโพธิ์ศรี บ้านหนองเงิน
หมู่ที่ ๑๓

เขียนแบบ

(นายพงศธร ด้วนนทีวรรมณ์)
ผู้ควบคุมช่างเทคนิค อบต.บ้านเหล่า

สำรวจ/ออกแบบ

เขียนชอมบ
(นายอดิษฐ์ อ่อนะวุด)
นายช่างวิชา อบต.บ้านเหล่า

อนุมัติ
(นายอดิษฐ์ อ่อนะวุด)
นายกองค์การบริหารส่วนตำบลบ้านเหล่า

วัน เดือน ปี
แผ่นที่

แก้ไขครั้งที่

แบบเลขที่